

قرار رئيس مجلس الوزراء

رقم ١٥٩٤ لسنة ٢٠٢٦

رئيس مجلس الوزراء

بعد الاطلاع على الدستور ؛

وعلى قانون نظام الإدارة المحلية الصادر بالقانون رقم ٤٣ لسنة ١٩٧٩

ولائحته التنفيذية ؛

وعلى القانون رقم ١٠ لسنة ١٩٩٠ بشأن نزع ملكية العقارات للمنفعة العامة

ولائحته التنفيذية ؛

وعلى قرار رئيس الجمهورية رقم ٣٠٤ لسنة ٢٠٢٤ بتفويض رئيس مجلس الوزراء

فى بعض الاختصاصات ؛

وعلى قرار رئيس مجلس الوزراء رقم ٧٠٥ لسنة ٢٠٢٢ باعتبار مشروع ازدواج

طريق جناكليس الصحراوى بطول (٢٠) كيلو مترًا فى المسافة من الكيلو (٦٠)

من الطريق (كوبرى جناكليس) على ترعة النوبارية حتى كوبرى الكيلو (٧١) الطريق

الصحراوى من أعمال المنفعة العامة ؛

وبناءً على ما عرضه وزير النقل ؛

قرر:

(المادة الأولى)

يُعتبر من أعمال المنفعة العامة مشروع ازدواج طريق جناكليس الصحراوى

بمحافظة البحيرة .

(المادة الثانية)

يُستولى بطريق التنفيذ المباشر لصالح الهيئة العامة للطرق والكبارى ، على المساحات اللازمة لتنفيذ المشروع المشار إليه فى المادة السابقة ، والمبين موقعها وحدودها ومعالمها وأسماء ملاكها الظاهرين بالمذكرة الإيضاحية والخرائط المساحية والكشوف المرفقة .

(المادة الثالثة)

يُنشر هذا القرار فى الجريدة الرسمية .

صدر برئاسة مجلس الوزراء فى ٤ ذى الحجة سنة ١٤٤٧ هـ

(الموافق ٢١ مايو سنة ٢٠٢٦ م) .

رئيس مجلس الوزراء

دكتور/ مصطفى كمال مدبولى

وزارة النقل

مذكرة إيضاحية

لقرار رئيس مجلس الوزراء

بشأن تجديد قرار رئيس مجلس الوزراء رقم ٧٠٥ لسنة ٢٠٢٢

فى إطار قيام وزارة النقل ممثلة فى الهيئة العامة للطرق والكبارى بتطوير شبكة الطرق الحالية لتحقيق السيولة المرورية ، والحد من الحوادث من خلال تنفيذ مشروعات ازدواج لعدد من الطرق ذات الكثافة المرورية العالية ، ومن ضمنها مشروع ازدواج طريق جناكليس الصحراوى .

صدر قرار رئيس مجلس الوزراء رقم ٧٠٥ لسنة ٢٠٢٢ باعتبار مشروع ازدواج طريق جناكليس الصحراوى بطول (٢٠) كم فى المسافة من كم (٦٠) من الطريق (كوبرى جناكليس) على ترعة النوبارية حتى كوبرى كم (٧١) (الطريق الصحراوى) من أعمال المنفعة العامة ، وتم نشره بالجريدة الرسمية بتاريخ ٢٠٢٢/٢/١٩ طلبت الهيئة المصرية العامة للمساحة تجديد القرار المشار إليه بعاليه لنواحي (النوبارية وأبو المطامير داخل الزمام وخارج الزمام) ، بمحافظة البحيرة حتى يتسنى استكمال إجراءات صرف التعويضات للمستحقين طبقاً للقانون رقم ١٠ لسنة ١٩٩٠ وتعديلاته (مرفق رقم (١) - كتابى هيئة المساحة ومصلحة الشهر العقارى بهذا الشأن).

تنص المادة (١٢) من القانون رقم ١٨٧ لسنة ٢٠٢٠ الصادر بتعديل بعض أحكام القانون رقم ١٠ لسنة ١٩٩٠ بشأن نزع ملكية العقارات للمنفعة العامة على أنه «إذا لم تودع النماذج أو القرار الوزارى طبقاً للإجراءات المنصوص عليها فى هذا القانون خلال ثلاث سنوات من تاريخ نشر قرار المنفعة العامة فى الجريدة الرسمية ، عد القرار كأن لم يكن بالنسبة للعقارات التى لم تودع النماذج أو القرار الخاص بها».

قامت الهيئة العامة للطرق والكبارى بإيداع مبلغ (٨٧, ٢) مليون جنيه قيمة تعويضات نزع الملكية .

مرفق طيه الآتى :

عدد (١٠) كشوف معتمدة من مديرية المساحة بالبحيرة وممهوره بخاتم شعار الجمهورية لأسماء الملاك الظاهرين للمساحات المطلوب نزع ملكيتها لصالح المشروع- (مرفق رقم ٢) .

عدد (٦) خرائط مساحية بالتخطيط الإجمالى للمشروع - (مرفق رقم ٣) .
وفى ضوء ما تقدم نتشرف بأن نرفق طيه مشروع قرار رئيس مجلس الوزراء رقم ٧٠٥ لسنة ٢٠٢٢ باعتبار مشروع ازدواج طريق جناكليس الصحراوى من أعمال المنفعة العامة ، وذلك لنواحى (النوبارية وأبو المطامير داخل الزمام وخارج الزمام) بمحافظة البحيرة والاستيلاء بطريق التنفيذ المباشر على الأراضى اللازمة لتنفيذ المشروع وذلك على النحو الموضح بعاليه .

وتفضلوا بقبول فائق الاحترام

وزير النقل

فريق مهندس / كامل عبد الهادى الوزير

١٠

٢

٣

٤

٥

٦

٧

٨

٩

١٠

١١

١٢

١٣

١٤

١٥

١٦

١٧

١٨

١٩

٢٠

٢١

٢٢

٢٣

٢٤

٢٥

٢٦

٢٧

٢٨

٢٩

٣٠

٣١

٣٢

٣٣

٣٤

٣٥

٣٦

٣٧

٣٨

٣٩

٤٠

٤١

٤٢

٤٣

٤٤

٤٥

٤٦

٤٧

٤٨

٤٩

٥٠

٥١

٥٢

٥٣

٥٤

٥٥

٥٦

٥٧

٥٨

٥٩

٦٠

٦١

٦٢

٦٣

٦٤

٦٥

٦٦

٦٧

٦٨

٦٩

٧٠

٧١

٧٢

٧٣

٧٤

٧٥

٧٦

٧٧

٧٨

٧٩

٨٠

٨١

٨٢

٨٣

٨٤

٨٥

٨٦

٨٧

٨٨

٨٩

٩٠

٩١

٩٢

٩٣

٩٤

٩٥

٩٦

٩٧

٩٨

٩٩

١٠٠

١٠١

١٠٢

١٠٣

١٠٤

١٠٥

١٠٦

١٠٧

١٠٨

١٠٩

١١٠

١١١

١١٢

١١٣

١١٤

١١٥

١١٦

١١٧

١١٨

١١٩

١٢٠

١٢١

١٢٢

١٢٣

١٢٤

١٢٥

١٢٦

١٢٧

١٢٨

١٢٩

١٣٠

١٣١

١٣٢

١٣٣

١٣٤

١٣٥

١٣٦

١٣٧

١٣٨

١٣٩

١٤٠

١٤١

١٤٢

١٤٣

١٤٤

١٤٥

١٤٦

١٤٧

١٤٨

١٤٩

١٥٠

١٥١

١٥٢

١٥٣

١٥٤

١٥٥

١٥٦

١٥٧

١٥٨

١٥٩

١٦٠

١٦١

١٦٢

١٦٣

١٦٤

١٦٥

١٦٦

١٦٧

١٦٨

١٦٩

١٧٠

١٧١

١٧٢

١٧٣

١٧٤

١٧٥

١٧٦

١٧٧

١٧٨

١٧٩

١٨٠

١٨١

١٨٢

١٨٣

١٨٤

١٨٥

١٨٦

١٨٧

١٨٨

١٨٩

١٩٠

١٩١

١٩٢

١٩٣

١٩٤

١٩٥

١٩٦

١٩٧

١٩٨

١٩٩

٢٠٠

٢٠١

٢٠٢

٢٠٣

٢٠٤

٢٠٥

٢٠٦

٢٠٧

٢٠٨

٢٠٩

٢١٠

٢١١

٢١٢

٢١٣

٢١٤

٢١٥

٢١٦

٢١٧

٢١٨

٢١٩

٢٢٠

٢٢١

٢٢٢

٢٢٣

٢٢٤

٢٢٥

٢٢٦

٢٢٧

٢٢٨

٢٢٩

٢٣٠

٢٣١

٢٣٢

٢٣٣

٢٣٤

٢٣٥

٢٣٦

٢٣٧

٢٣٨

٢٣٩

٢٤٠

٢٤١

٢٤٢

٢٤٣

٢٤٤

٢٤٥

٢٤٦

٢٤٧

٢٤٨

٢٤٩

٢٥٠

٢٥١

٢٥٢

٢٥٣

٢٥٤

٢٥٥

٢٥٦

٢٥٧

٢٥٨

٢٥٩

٢٦٠

٢٦١

٢٦٢

٢٦٣

٢٦٤

٢٦٥

٢٦٦

٢٦٧

٢٦٨

٢٦٩

٢٧٠

٢٧١

٢٧٢

٢٧٣

٢٧٤

٢٧٥

٢٧٦

٢٧٧

٢٧٨

٢٧٩

٢٨٠

٢٨١

٢٨٢

٢٨٣

٢٨٤

٢٨٥

٢٨٦

٢٨٧

٢٨٨

٢٨٩

٢٩٠

٢٩١

٢٩٢

٢٩٣

٢٩٤

٢٩٥

٢٩٦

٢٩٧

٢٩٨

٢٩٩

٣٠٠

٣٠١

٣٠٢

٣٠٣

٣٠٤

٣٠٥

٣٠٦

٣٠٧

٣٠٨

٣٠٩

٣١٠

٣١١

٣١٢

٣١٣

٣١٤

٣١٥

٣١٦

٣١٧

٣١٨

٣١٩

٣٢٠

٣٢١

٣٢٢

٣٢٣

٣٢٤

٣٢٥

٣٢٦

٣٢٧

٣٢٨

٣٢٩

٣٣٠

٣٣١

٣٣٢

٣٣٣

٣٣٤

٣٣٥

٣٣٦

٣٣٧

٣٣٨

٣٣٩

٣٤٠

٣٤١

٣٤٢

٣٤٣

٣٤٤

٣٤٥

٣٤٦

٣٤٧

٣٤٨

٣٤٩

٣٥٠

٣٥١

٣٥٢

٣٥٣

٣٥٤

٣٥٥

٣٥٦

٣٥٧

٣٥٨

٣٥٩

٣٦٠

٣٦١

٣٦٢

٣٦٣

٣٦٤

٣٦٥

٣٦٦

٣٦٧

٣٦٨

٣٦٩

٣٧٠

٣٧١

٣٧٢

٣٧٣

٣٧٤

٣٧٥

٣٧٦

٣٧٧

٣٧٨

٣٧٩

٣٨٠

٣٨١

٣٨٢

٣٨٣

٣٨٤

٣٨٥

٣٨٦

٣٨٧

٣٨٨

٣٨٩

٣٩٠

٣٩١

٣٩٢

٣٩٣

٣٩٤

٣٩٥

٣٩٦

٣٩٧

٣٩٨

٣٩٩

٤٠٠

٤٠١

٤٠٢

٤٠٣

٤٠٤

٤٠٥

٤٠٦

٤٠٧

٤٠٨

٤٠٩

٤١٠

٤١١

٤١٢

٤١٣

٤١٤

٤١٥

٤١٦

٤١٧

٤١٨

٤١٩

٤٢٠

٤٢١

٤٢٢

٤٢٣

٤٢٤

٤٢٥

٤٢٦

٤٢٧

٤٢٨

٤٢٩

٤٣٠

٤٣١

٤٣٢

٤٣٣

٤٣٤

٤٣٥

٤٣٦

٤٣٧

٤٣٨

٤٣٩

٤٤٠

٤٤١

٤٤٢

٤٤٣

٤٤٤

٤٤٥

٤٤٦

٤٤٧

٤٤٨

٤٤٩

٤٥٠

٤٥١

٤٥٢

٤٥٣

٤٥٤

٤٥٥

٤٥٦

٤٥٧

٤٥٨

٤٥٩

٤٦٠

٤٦١

٤٦٢

٤٦٣

٤٦٤

٤٦٥

٤٦٦

٤٦٧

٤٦٨

٤٦٩

٤٧٠

٤٧١

٤٧٢

٤٧٣

٤٧٤

٤٧٥

٤٧٦

٤٧٧

٤٧٨

٤٧٩

٤٨٠

٤٨١

٤٨٢

٤٨٣

٤٨٤

٤٨٥

٤٨٦

٤٨٧

٤٨٨

٤٨٩

٤٩٠

٤٩١

٤٩٢

٤٩٣

٤٩٤

٤٩٥

٤٩٦

٤٩٧

٤٩٨

٤٩٩

٥٠٠

٥٠١

٥٠٢

٥٠٣

٥٠٤

٥٠٥

٥٠٦

٥٠٧

٥٠٨

٥٠٩

٥١٠

٥١١

٥١٢

٥١٣

٥١٤

٥١٥

٥١٦

٥١٧

٥١٨

٥١٩

٥٢٠

٥٢١

٥٢٢

٥٢٣

٥٢٤

٥٢٥

٥٢٦

٥٢٧

٥٢٨

٥٢٩

٥٣٠

٥٣١

٥٣٢

٥٣٣

٥٣٤

٥٣٥

٥٣٦

٥٣٧

٥٣٨

٥٣٩

٥٤٠

٥٤١

٥٤٢

٥٤٣

٥٤٤

٥٤٥

٥٤٦

٥٤٧

٥٤٨

٥٤٩

٥٥٠

٥٥١

٥٥٢

٥٥٣

٥٥٤

٥٥٥

٥٥٦

٥٥٧

٥٥٨

٥٥٩

٥٦٠

٥٦١

٥٦٢

٥٦٣

٥٦٤

٥٦٥

٥٦٦

٥٦٧

٥٦٨

٥٦٩

٥٧٠

٥٧١

٥٧٢

٥٧٣

٥٧٤

٥٧٥

٥٧٦

٥٧٧

٥٧٨

٥٧٩

٥٨٠

٥٨١

٥٨٢

٥٨٣

٥٨٤

٥٨٥

٥٨٦

٥٨٧

٥٨٨

٥٨٩

٥٩٠

٥٩١

٥٩٢

٥٩٣

٥٩٤

٥٩٥

٥٩٦

٥٩٧

٥٩٨

٥٩٩

٦٠٠

٦٠١

٦٠٢

٦٠٣

٦٠٤

٦٠٥

٦٠٦

٦٠٧

٦٠٨

٦٠٩

٦١٠

٦١١

٦١٢

٦١٣

٦١٤

٦١٥

٦١٦

٦١٧

٦١٨

٦١٩

٦٢٠

٦٢١

٦٢٢

٦٢٣

٦٢٤

٦٢٥

٦٢٦

٦٢٧

٦٢٨

٦٢٩

٦٣٠

٦٣١

٦٣٢

٦٣٣

٦٣٤

٦٣٥

٦٣٦

٦٣٧

٦٣٨

٦٣٩

٦٤٠

٦٤١

٦٤٢

٦٤٣

٦٤٤

٦٤٥

٦٤٦

٦٤٧

٦٤٨

٦٤٩

٦٥٠

٦٥١

٦٥٢

٦٥٣

٦٥٤

٦٥٥

٦٥٦

٦٥٧

٦٥٨

٦٥٩

٦٦٠

٦٦١

٦٦٢

٦٦٣

٦٦٤

٦٦٥

٦٦٦

٦٦٧

٦٦٨

٦٦٩

٦٧٠

٦٧١

٦٧٢

٦٧٣

٦٧٤

٦٧٥

٦٧٦

٦٧٧

٦٧٨

٦٧٩

٦٨٠

٦٨١

٦٨٢

٦٨٣

٦٨٤

٦٨٥

٦٨٦

٦٨٧

٦٨٨

٦٨٩

٦٩٠

٦٩١

٦٩٢

٦٩٣

٢٠٩٤
 الهيئة المصرية العامة للمساحة
 مديرية المساحة بالبحيرة
 مكتب المشروعات
 الموضوع / كشف بأسماء المالكه الظاهرين وواضعي اليد المتداخلين في المشروع رقم 446 طرق (ازدواج طريق جنالكيس - الصحراوي ،
 بحرى الطريق

م	الاسم	القطع رمزي	المسطح	الحوض	محل الإقامة	ملاحظات	
28	كمال احمد قاسم	28		برية أبو المطامير نمرة 3 (الغضب)	جنالكيس		
29	مهدي منصور	29					
30	راشد سالم	30					
31	مصطفى سيدى دمين	31					
32	مركز التكريب	32					
33	الشركة العربية لاستصلاح الأراضي	33					
34	بنزينة التعاون	34					
35	الهيئة العامة لمشروعات التعمير	35					
36	أوقف	36					
37	ترعأمياه بجزيرها	37					
38	أوقف	38					
39	شركة جنالكيس للصناعات الخفيفة	39					
40	محمد حميد	40					
41	محمود بيخيت محمد حمزة	41					
42	مصرف عمرى رقم 8	42					
43	ورثة مبروك عبد المالك	43					
44	سكة حديد	44					
45	طريق أسفلات	45					
46	سكة فرن كوم امبو	46					
47	شركة التعاون للتنمية الزراعية	47			قرية كوم امبو - أبو المطامير		
48	مصرف صومى	48			قرية حسن علام		
49	رامى عبد الحكيم الحسينى	49					
50	عاشور عبدالرحمن	50					
51	طريق ترابى	51					
52	سكن القرية المنجعة	52					
53	طريق أسفلات	53					
54	شوقى التهامى السيد عويضة	54			قرية شوقى التهامى طريق		



مدير عام المساحة بالبحيرة
 وشيخة المهندس / نسيم كرم لطفى

رئيس مكتب المراجعة والمسائل

٤
 ١٠٩٤

١٠٩٢

الهيئة المصرية العامة للمساحة
مديرية المساحة بالبحيرة
مكتب المشروعات
الموضوع / كشف بأسماء الملاك الظاهرين وواضى البد المتداخلين فى المشروع رقم 446 طرق (ازدواج طريق جناكليس - الصحراوي ،
بحرى الطريق

الاسم	القطعة رمزية	كاداستر	المسطح	الدواض	محل الإقامة	ملاحظات
55	جمعة عبد الستار ابراهيم غازي				أقوية حسين علام	
56	ابراهيم عبد المعتمد عبد المنار غازي					
57	عبد السلام عبد المنار غازي					
58	سوريا محمد على					
59	رمضان عبد المنار ابراهيم غازي					
60	نبيل احمد مهران				6 أكتوبر القاهرة	
61	محمد حامد المعطر				أقوية حسن علام	
62	وليد مفوح البز					
63	صلاح محمد فراج					
64	ظمان عبد الحافظ				فرع 4 طريق جناكليس	
65	فرع ري رقم 1					
66	كمال البهنلى - احمد ز طول				مسلمين الشهداء - مركز الشهداء	
67	مصرف صومى بجزيرة رقم 13					
68	شركة القرامل للإنتاج الحيوانى				طريق جناكليس بجوار العقارية	
69	شوقى التهامى السيد عريضة				طريق جناكليس أقوية شرقى التهامى	
70	ورثة محمد محمد حنقانه				4 ش الشواربى القاهرة	
71	مصرف صومى رقم 10					
72	شحاته السعدنى وشركاه				طريق جناكليس مغل	
73	طريق اسفلت ال1000					
74	طريق شامة الشيوخ					
75	سعيد جاد الفقى					
76	محمد جلال الصياد					
77	شعبان جلال الصياد					
78	حامد محمد عبد الكريم					
79	كرم صلاح محمد محمد حمزة					
80	سامى عطية عبد المجيد					
81	د / جمال الشحام					

بجوار خارج الزمام

رئيس مكتب المراجعة والمساند
محمد كرم لطفى

ويتمد المهندس / شهاب كرم لطفى
مدير عام مديرية المساحة بالبحيرة

١٠٩٢

الهيئة المصرية العامة للمساحة
مديرية المساحة بالبحيرة
مكتب المشروعات

الموضوع / كشف بأسماء الملاك الظاهرين وواضعي اليد المتداخلين في المشروع رقم 446 طرق (ازواج طريق جناكليس - الصراوي ،
بحري الطريق

م	الاسم	القطعة رسمية كادستر	المسطح	الحوض	محل الإقامة	ملاحظات
82	محمد على الهريدي	82			قوة الشراوي - ابوالمظني	
83	مبروك عبدربه القاضي	83				
84	سامي عبد المجيد عطيه	84				
85	عبد الرازق محمد محمد عبد القوي	85				
86	عماد علام الشنتوري	86				
87	محمود ابو الزم	87				
88	فرحات السيد النحاس	88				
89	محمود عسارة حجاج	89				
90	محمود جمال	90				
91	ضيف عبدالمجيد عبد الحليم وجيه سالم	91				
92	ورثة جمعة سالم مسعاد	92				
93	سعيد محمد عوض موسى	93				
94	عزت سايهان فرج	94				
95	زيدان رحمة	95				
96	محمد على الشرفاوي	96				
97	مصرف عمومي رقم 11	97				
98	محمد صفوت إسماعيل	98				
99	عصرو عبداللله المسرع	99				
100	مصرف	100				
101	محمد جميل صفر	101				
102	هشام محمد جميل صفر	102				
103	مخروم يوسف محمد يونس	103				
104	السيد عبد العزيز السيد جمعة	104				
105	احمد حامد السيد جودة	105				
106	محمد محمد عبد العزيز سعد	106				
107	احمد على حسن ابو الخير	107				
108	حسام فؤاد كمال وسعير عبد العاطي	108				

بيوت خارج الزمام



رئيس مكتب المراجعة والمسائل

محمد عبد الحليم

٧
١٠٥٤

٥
الهيئة المصرية العامة للمساحة
مديرية المساحة بالبحيرة
مكتب المشروعات

الموضوع / كشف بأسماء العتلة الظاهرين وواضعى اليد المتداخلين فى المشروع رقم 446 طرق (ازواج طريق جناكليس - الصخراوى) بحرى الطريق

م	الاسم	القطعة رمزية	كادستر	المسطح	الدهوض	محل الإقامة	ملاحظات
109	مشهور كمال عيسى عبد الله حمد	109					
110	رمضان حسين عبد القادر	110					
111	محمد توفيق عبد العاطى	111					
112	عبد الهادى السيد حجازى	112					
113	عبد المقصود على عبد المقصود سعداوى	113			١١٣		
114	ورثة احمد عبد الحميد الشاعر	114					
115	ورثة عبد السلام هنداوى هيكل	115					
116	طارق صلاح على السيد عرفوب	116					



رئيس مكتب المراجعة والمسائل

١٥٩٤

١٥٩٤

٧
الهيئة المصرية العامة للمساحة
مديرية المساحة بالبحيرة
مكتب المشروعات

الموضوع / كشف بأسماء الملاك الظاهرين وواضعي اليد المتداخلين في المشروع رقم 446 طرق (ازدواج طريق جناتكليس - الصحراوي)
قبلي الطريق

م	الاسم	القطعة رمزية	المسطح كلاستر	الحوض	محل الإقامة	ملاحظات
1	شركة الانهى للاستصلاح وزراعة الاراضي	1				
2	ترعة بجمريها	2				
3	شركة الترياق للتنمية الزراعية	3			24 ا اسماعيل محمد الزماتك	
4	مصرف صومى رقم 10	4				
5	ورثة محمد محمد حنانه	5			4 ش الشوارب الظاهرة	
6	احمد سعيد قطب ابو النور	6				
7	ضيف سجيل	7				
8	محمد سعد الشلمه	8				
9	شركة القرايلى للإنتاج الحيوانى	9			طريق جناتكليس بجوار العنارية	
10	شركة النوبارية لإنتاج البذور	10				
11	مصرف صومى رقم 13	11				
12	شركة النوبارية لإنتاج البذور	12				
13	ترعة رى فرع 4	13				
14	شركة النوبارية لإنتاج البذور	14				
15	شركة البديريه للتنمية الزراعية (رجب)	15				
16	فوات منسحة بنزينة ابو المسعد	16				
17	بنزينة ابوالسعد	17				
18	ارض ابو المسعد	18				
19	مصرف صومى رقم 9	19				
20	شركة النوبارية لإنتاج البذور	20				
21	سكه حنيد	21				
22	شركة النوبارية لإنتاج البذور	22				
23	مصرف صومى رقم 8	23				
24	محمد محمود فادىم ابو الخير	24				
25	فوزيه عبد الوهاب حروفش	25				
26	ابراهيم مرسى حلال	26				
27	ورثة محمد ابراهيم الصروسى	27				



رئيس مكتب المراجعة والمسائل

م
م
م

١٩٢٤

الهيئة المصرية العامة للمساحة
مديرية المساحة بالبحيرة
مكتب المشروعات

الموضوع / كشف بأسماء الملاك الظاهرين وواضى اليد المتداولين في المشروع رقم 446 طرق (ازدواج طريق جنالكيس - الصراوي)
قبلي الطريق

م	الاسم	القطعة رمزية	كلاستر	المسطح	الحوض	محل الإقامة	ملاحظات
28	شرف صلاح حمزة	28					
29	محمد صلاح الكوفي	29					
30	عبد الجليل عقم	30					
31	عمر ممدوح أبو ردم	31					
32	سعود حسن الجنيها	32					
33	امال محمد هندواي	33					
34	د / عادل	34					
35	أسامة مصطفى الفحام	35					
36	بسوني عبد الحميد صافق	36					
37	صالح عثمان	37					
38	عطية أبو يوسف	38					
39	عبد الوهاب	39					
40	هاني عبد المسيح	40					
41	سعدان شؤودة	41					
42	امال محمد هندواي	42					
43	عبد المروح صليب عبد المسيح	43					
44	صبري إبراهيم عناية	44					
45	احمد علي أبو الخير	45					
46	ياسر سبط عبد العزيز	46					
47	محمود شؤودة جاب الله	47					
48	سامي رديم سميل وجية سليمان	48					
49	ترعة رى بجسريها (الطار)	49					
50	اوقف	50					
51	عاطف عطلي حسن	51					
52	خمس عبد الرازي محمد مهنا	52					
53	حامد محمد عبد الويس عبد الويس	53					
54	عبد عبد سهيل	54					



رئيس مكتب المراجعة والمساند

محمد عبد الويس

١٥٩٤

الهيئة المصرية العامة للمساحة
مديرية المساحة بالبحيرة
مكتب المشروعات

الموضوع / كشف بأسماء الملاك الظاهرين وواضعي البد المتداخلين في المشروع رقم 446 طرق (الزواج طريق جنالكيس - الصحراوي)
قيلى الطريق خارج الزمام

م	الاسم	القطعة رسمية	كادستر	المسطح	الحوض	محل الإقامة	ملاحظات
55	محمد ضيف سحيل	55					
56	حمودة سحيل	56					
57	نصر الله سحيل	57					
58	يونس سعد يونس كاشمك	58					
59	حامد عبد المنعم سلام	59					
60	سعد الله عمر هاشم	6					
61	محمد عبد المولى	61					
62	محمد فتحي الصباغ	62					
63	عبد الجواد فرج سحيل	63					
64	عبد الرحمن محمود أبو قانوم	64					
65	ربيع عبد العزيز الممالوي	65					
66	شاهين حسن سحيل	66					
67	رشاد عثمان	67					
68	سعد عيسى عبد العاطي	68					
69	متولى محمد حمزة	69					
70	يلام ايوب الخوشي	70					
71	محمد تاهيف العجرمي	71					
72	قوات مسلحة	72					
73	مصرفا عمومي بجزيرة	73					
74	محمد عطيه النجار	74					
75	عماد	75					
76	عبد الرحمن الشرقاوي الملقى	76					
77	عمران الشرقاوي الملقى	77					
78	ماهر سعد ابو حشيم	78					
79	محمد حافظ	79					
80	احمد موز	80					
81	فرحات رشوان	81					

ابو المطاطير - جنالكيس - مركز التكريف



بمكتب المهندس / سهى كرم لطفى
مدير عام مديرية المساحة بالبحيرة

رئيس مكتب المراجعة والمسائل

عبد الحليم
٢٠٢٦

٢٠٢٦

٩

١٥٩٤

الهيئة المصرية العامة للمساحة
مديرية المساحة بالبحيرة
مكتب المشروعات

الموضوع / كشف بأسماء الملاك الظاهرين وواضعى البد المتداخلين فى المشروع رقم 446 طرق (أزواج طريق جنالكيس - الصحراوي)
قبنى الطريق خارج الزمام

م	الاسم	القطعة رمزية	كادستر	المسطح	الحوض	محل الإقامة	ملاحظات
82	عطيه فرج سحيل	82				جنالكيس	
83	كمال أبو قويله	83					
84	عوض الصعدي	84					
85	شعبان الفريدى	85					
86	راشد سميع	86					
87	محمود عبده	87					
88	حمدي صقر	88					
89	سعد أبو صراة	89					
90	عاطف عزوز	90					
91	هاني صفر	91					
92	عبد الصادق الشرفاوى	92					
93	كمال الصعدي	93					
94	عادل محمد سليمان	94					
95	احمد زكريا	95					
96	خميس زكى سليط	96					
97	اشرف باغوص	97					
98	عبد المخوارى	98					
99	اشرف الفجرسى	99					
100	كمال الجنكورى	100					
101	زكى عبد الجواد	101					
102	فضيل حميد	102					
103	خالد حنيط	103					
104	سالم عطية	104					
105	احمد عبد الحكيم	105					
106	محمود النوام	106					
107	عصام البرهوى	107					
108	سعد حبيب	108					

١٠٤

رئيس مكتب المراجعة والمسائل

مكتب المهندسين / سهي كرم لطفى
مدير عام مديرية المساحة بالبحيرة

١٥٥٦

الهيئة المصرية العامة للمساحة
مديرية المساحة بالجيزة
مكتب المشروعات

الموضوع / كشف بأسماء الملاك الظاهرين وواضعي اليد المتدخلين في المشروع رقم 446 طرق (أزواج طريق جنكليس - الصحراوي)
قبلي الطريق خارج الزمام

م	الاسم	القطعة رمزية	كادستر	المسطح	الحوض	محل الإقامة	ملاحظات
109	عبد الرشيد الصعدي	109					
110	اشرف محمود	110					
111	نصر عبد الرازق	111					
112	على رجب الفيومي	112					
113	طريق اسفلت	113					
114	محمد ابراهيم ابوشنب	114					
115	حمادة نوار	115					
116	عاشور جبريل	116					
117	خميس مهدي	117					
118	اشرف محمود الصعدي	118					
119	محمود الحرياي	119					
120	حسن محمد حسن عكاشة	120					
121	محمد عبد السلام	121					
122	منصور عكاشة	122					
123	سعد عبد الحميد	123					
124	بشير عكاشة	124					
125	محمد الجمل	125					
126	ناجي عطية الهواري	126					
127	حمادة	127					
128	جلال الشهاوي	128					
129	حسن عكاشة	129					
130	عاطف ابوخسيم	130					
131	اشرف صلاح القصبى	131					
132	حلمى احمد الفقى	132					
133	سعد عبدالكريم محمد	133					
134	عطيات عبده ابو مندور	134					
135	فرح حامد سعيد	135					
136	كمال رمضان على	136					
137	حمدي محمود الشريف	137					
138	طريق اسفلت	138					
140	شركة المصورة للتصوير والتسمية السياحية	140					

جنكليس

جنكليس
جنكليس
جنكليس
وش
ميزوستريس
الطيران
المتكلمة

بمكتب المهندسين / سهى كرم لطفى
مدير عام مديرية المساحة بالجيزة

رئيس مكتب المراجعة والمسائل

١٥٩٤

مركز: ابو المطاير

محافظة: البحيرة

٩٠٤٠٠٠

٩٠٤٠٠٠

وزارة الموارد المائية والرى
الهيئة المصرية العامة للمساحة



EGYPTIAN SURVEY AUTHORITY

خريطة رقم: ٥٣٢٠ / ٩٠٣

تاريخ الطبع: ٢٠٢٦/٠١/٢١

دليل النواحي المحيطة

INDEX TO ADJOINING SHEETS

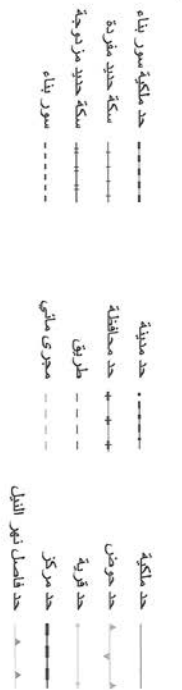
٩٠٤	٩٠٤	٩٠٤
٥٣١	٥٣٢/٥	٥٣١
٩٠٣	٩٠٣	٩٠٣

٥٣١	٥٣١,٥	٥٣٤
٤٠٢	٤٠٢	٤٠٢
٥٣١	٥٣١,٥	٥٣٤

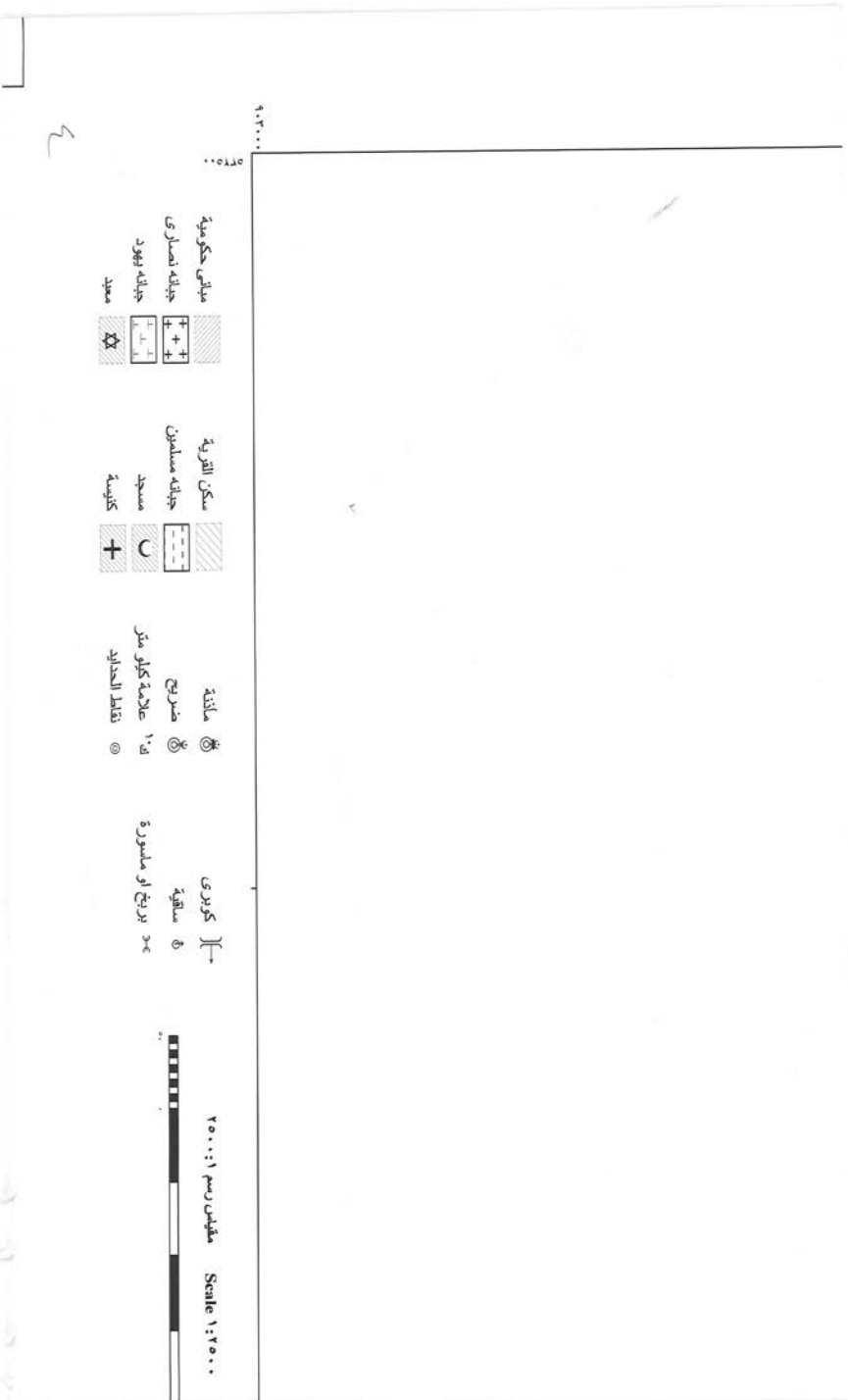
INDEX TO BOUNDARIES

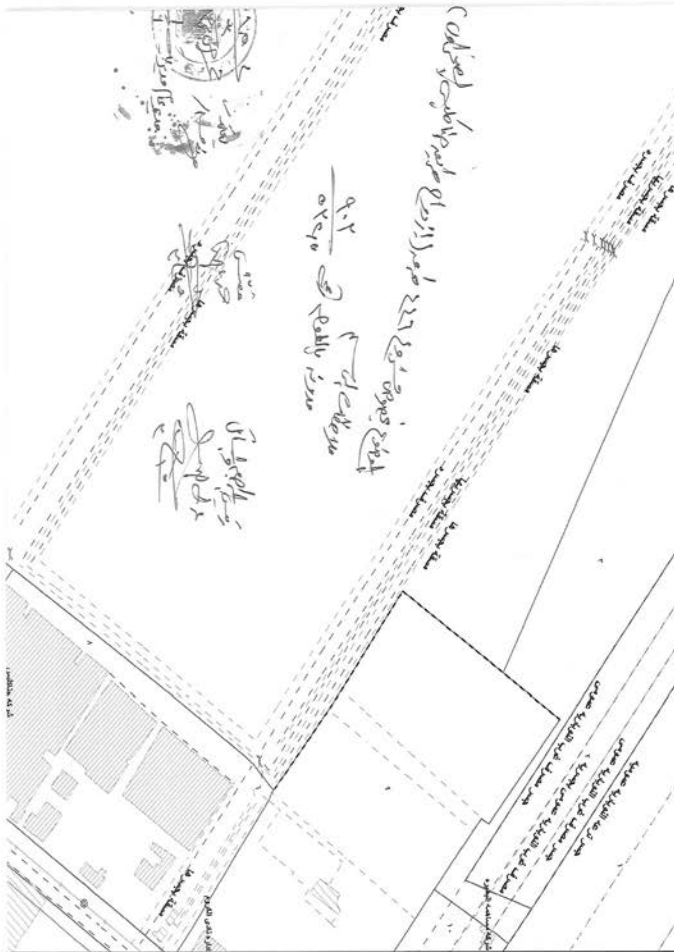
جدول حدود المصنوع والتملكات
 جوديس لولاية المسيلة
 جوديس لولاية أبو الهيثم والمصنوع

(حدود القرية لايجوز تجاوزها أو تسخيرها أو امتلاك أو تعديل
 بها إلا بموجب التصريح من الجهة المصرية المختصة للمصادق
 (جميع النطاق مسطحة كهيئة المصرية العامة للمساحة)
 (التملكات المرفقة هي متعلق لم يصر عليها التمسك العصري)



٢





مركز: ابو المطامير

محافظه: البحيره

بموجب قرار وزير الموارد المائية والري رقم ١٠٠٠٠ لسنة ٢٠٢٢

وزارة الموارد المائية والري
الهيئة المصرية العامة للمساحة



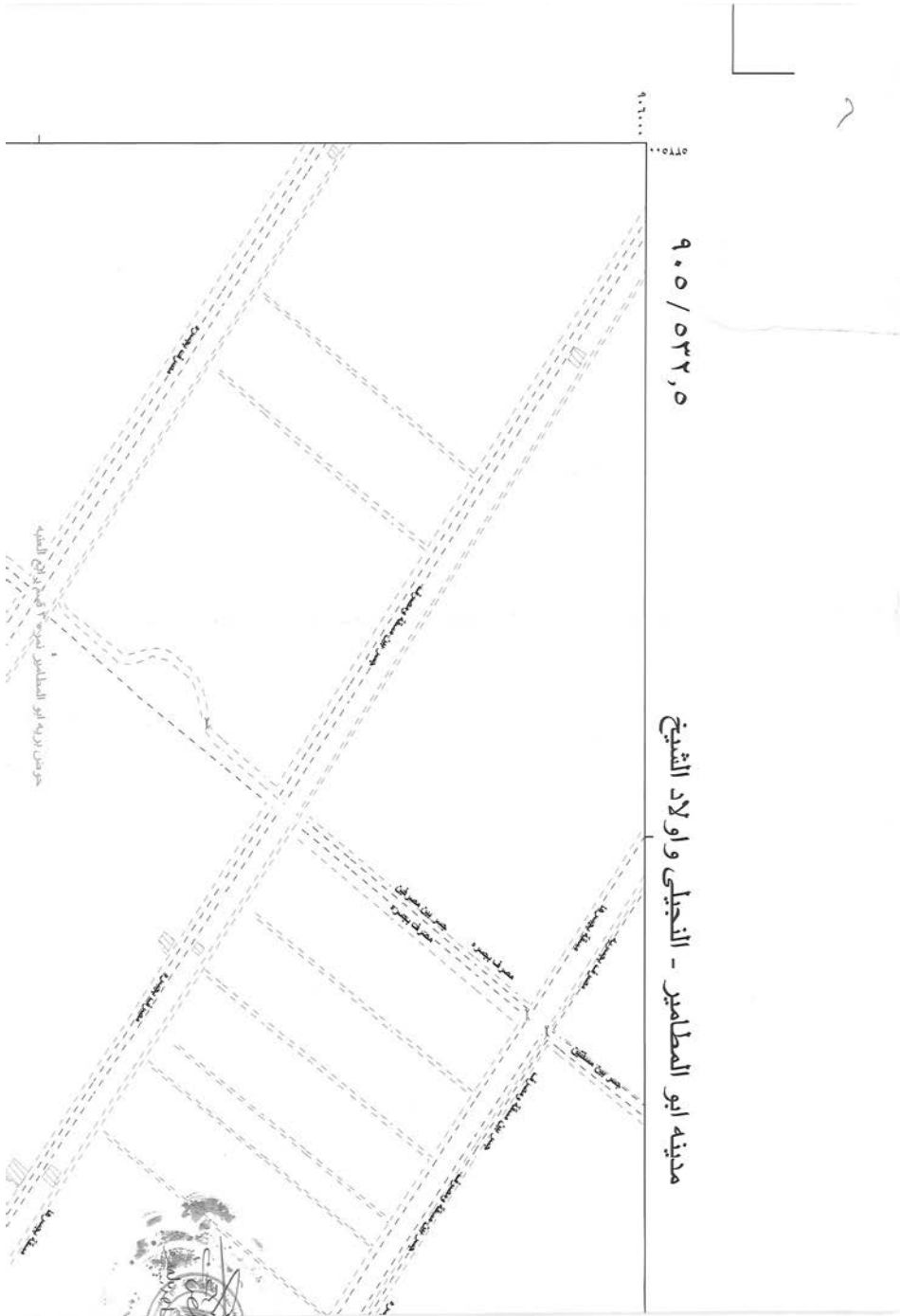
EGYPTIAN SURVEY AUTHORITY

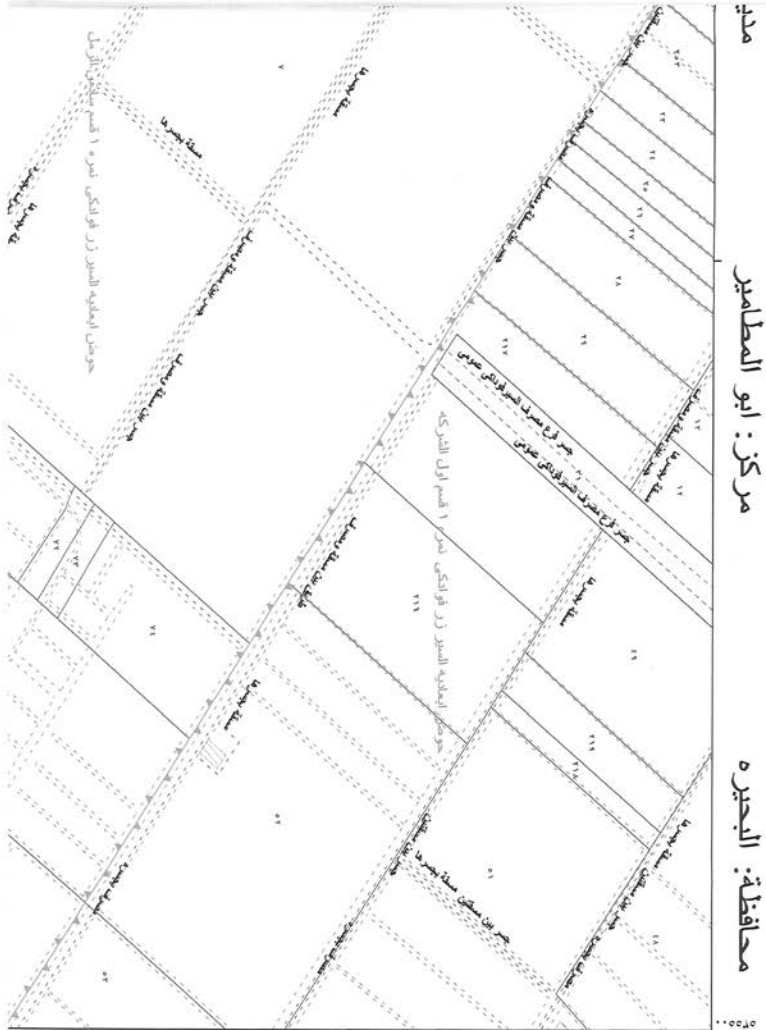
خريطة رقم: ٩٠٥ / ٥٣٢٠

تاريخ الطبع: ٢٠٢٦/٠١/٠١

نيل الوجهات المسجولة

INDEX TO ADDING SHEETS		
٩٠٦	٩٠٦	٩٠٦
٥٣١	٥٣٢,٥	٥٣١





٩١

الجمهورية العربية السورية

وزارة الموارد المائية والرى
الهيئة العامة للمساحة



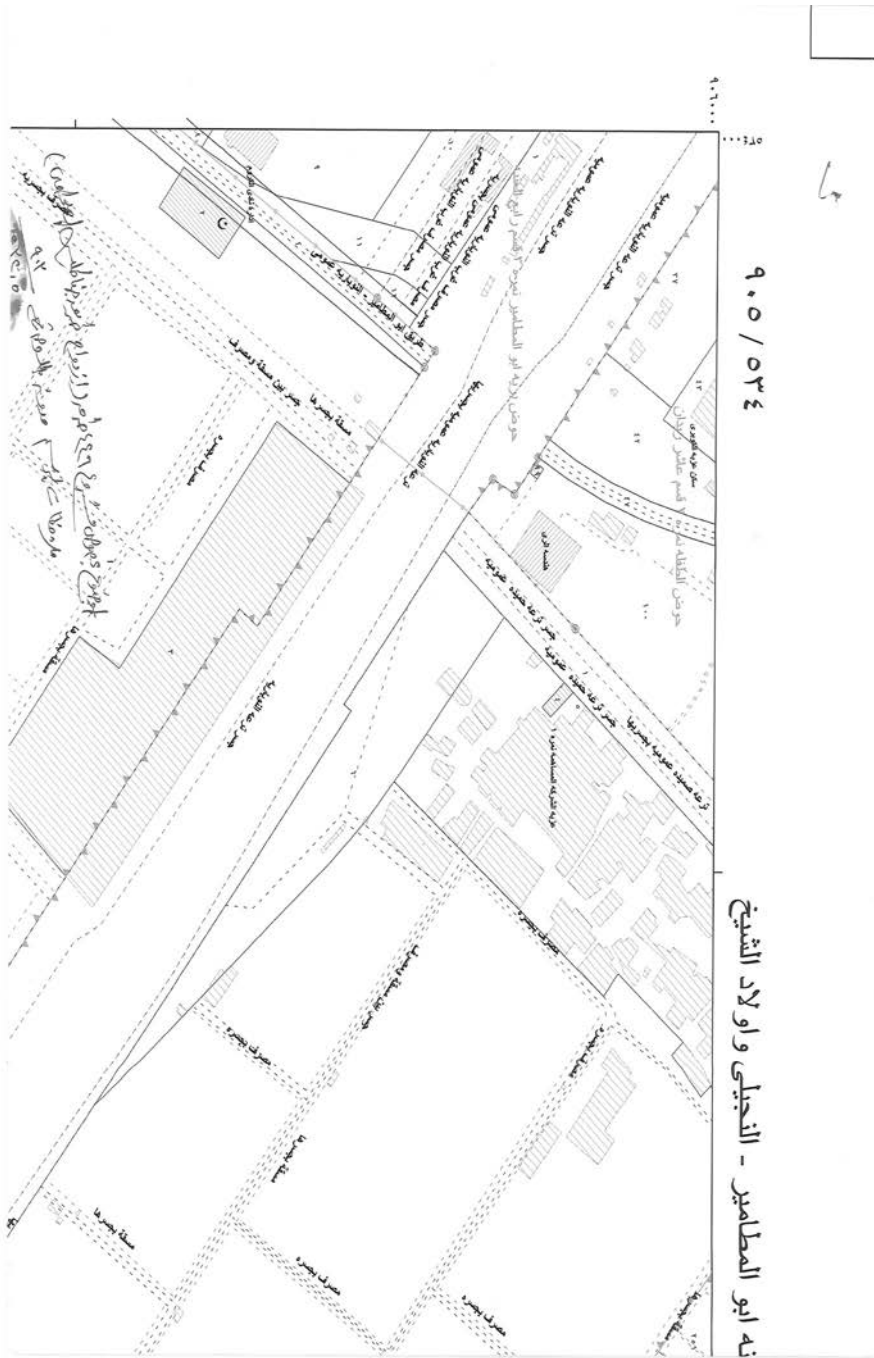
EGYPTIAN SURVEY AUTHORITY

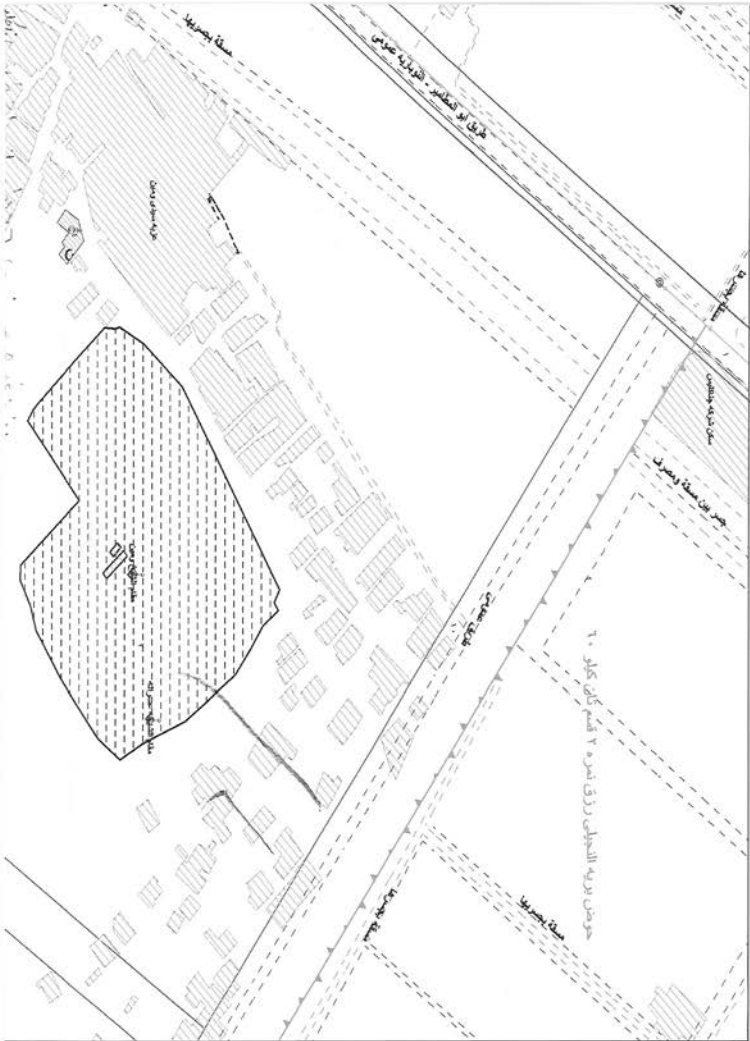
خريطة رقم: ٩٠٥/٥٣٤

تاريخ الطبع: ٢٠٢٦/٠٧/٢٤

دليل اللوحات الجغورية
INDEX TO ADJOINING SHEETS

٩٠٦	٩٠٦	٩٠٦
٥٣٧,٥	٥٣٤	٥٣٥,٥
٩٠٥	٩٠٥	٩٠٥





مركز: أبو المطامير

محافظة: البحيرة

بموجب قرار وزير الموارد المائية والري رقم ١٠٠٠ لسنة ٢٠٢٤

١٢١



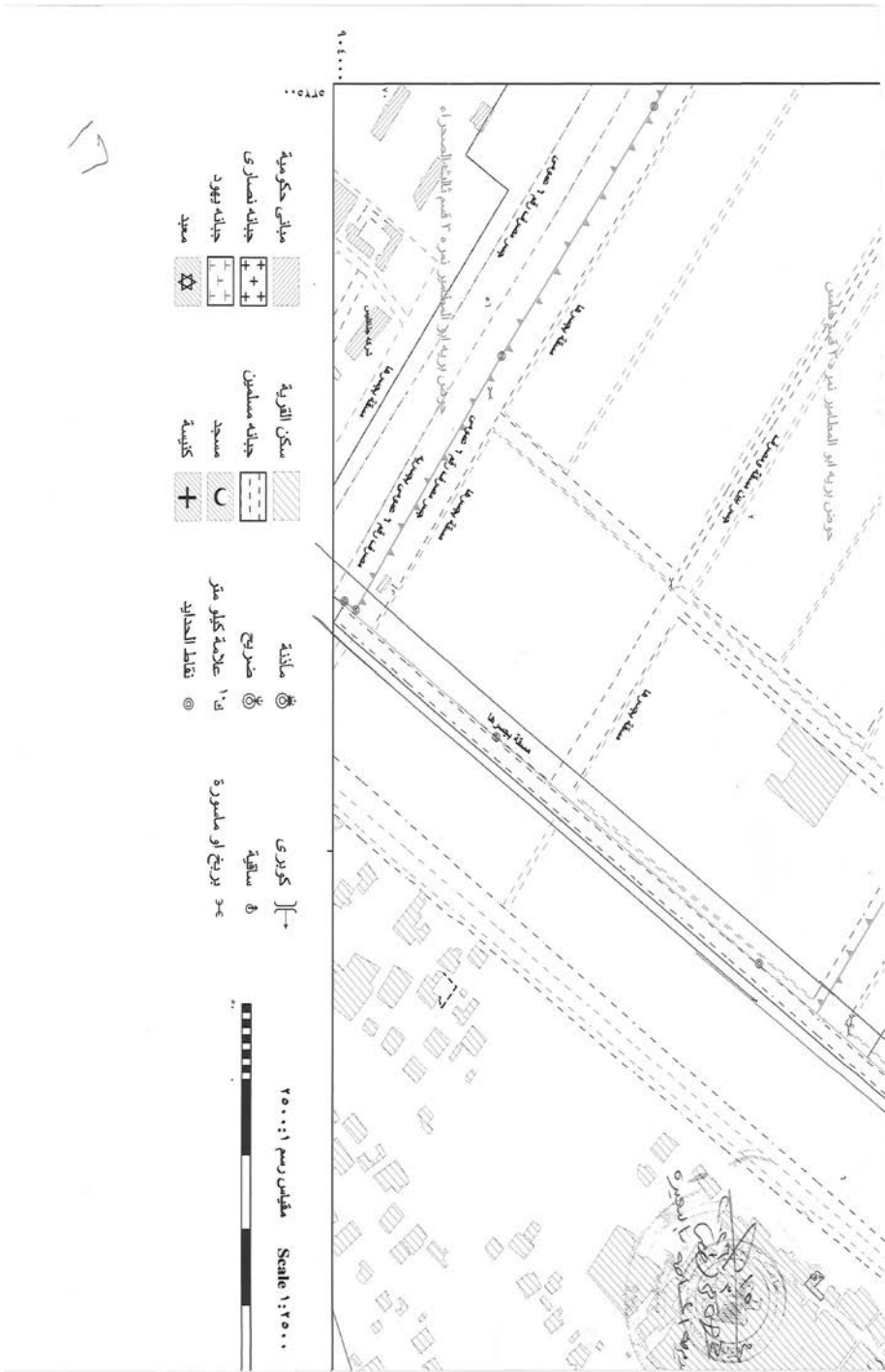
EGYPTIAN SURVEY AUTHORITY

خريطة رقم: ٥٣٣٠ / ٩٠٤

تاريخ الطبع: ٢٠٢٦/٠٦/٠١

دليل التلويحات المجاورة
INDEX TO ADJOINING SHEETS

٩٠٥	٩٠٥	٩٠٥
٥٢١	٥٢٢,٥	٥٢٢
٩٠٤	٩٠٤	٩٠٤
٥٢١	٥٢١,٥	٥٢١
٩٠٣	٩٠٣	٩٠٣

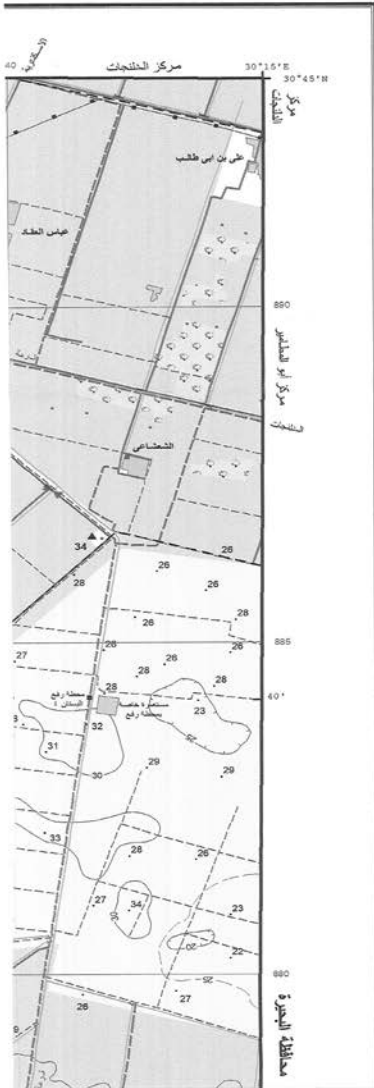




جمهورية مصر العربية
ARAB REPUBLIC OF EGYPT



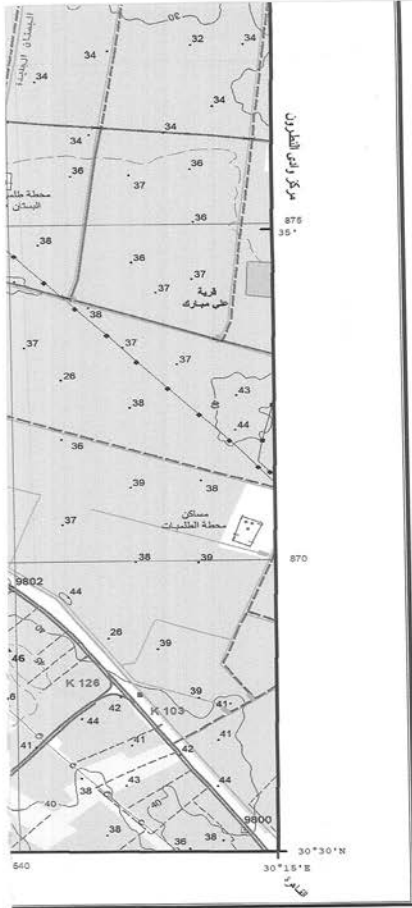
SHEET NH36 I4a لوحة رقم



LEGEND

مصطلحات الخريطة

Dual Carriage road.....	طريق ذو اتجاهين
Main paved road.....	طريق رئيسى مرصوف
Secondary paved road.....	طريق ثانوى مرصوف
Unpaved road.....	طريق ممهدة أو سلكوك
Track.....	مسقى
Road Under construction.....	طريق تحت الإنشاء
Tunnel.....	نلس
(70 ton)	طن ٧٠
Bridge (< 70 ton)	كوبرى حمولة أقل من ٧٠ طن
(Wood)	خشب
Culvert.....	سدريج
Kilometer marker.....	علامة الكيلو متر
Single track.....	مسرد
Railway double track.....	خط سكة حديد مزدوج
Stop.....	موقف
Station.....	محطة
Built up area.....	منطقة سكنية
Buildings.....	مباني ومنشآت
Government Buildings.....	مباني حكومية
Ruins / Historical site.....	منطقة تاريخية / اطلال
Wall.....	سور حيطى
Wire fence.....	سور سلك
Shrine / Mosque.....	جامع - مسج
Church.....	كنيسة
Moslem cemetery.....	مقابر مسلمين
Christian cemetery.....	مقابر مسيحيين
Jewish cemetery.....	مقابر يهود
Hospital.....	مستشفى
Police station.....	مركز شرطة
Fire station.....	مركز مطفئة
Post and telegraph office.....	مكتب بريد وتلغراف
School.....	مدرسة
Historical monument.....	أثار تاريخية
Mining site.....	منطقة تعدين
Quarry.....	مخسر
Oil Well.....	بئر بترول
Oil Tank.....	خزان بترول
Water Tank, Water tower.....	برج مياه - خزان مياه
Radio transmission antenna.....	هوائى إرسال
Electric power line.....	خطوط قوى كهربائية
Oil / gas pipeline.....	خط نايب بترول / غاز
Water pipeline.....	خط نايب مياه
Aqueduct or Plum.....	بدانة
Siphon.....	سدحارة
Weir.....	سدسوز مياه
Spot height.....	نقطة ارتفاع
Index contour.....	كتنور دليل
Base contour.....	خط كتنور
Supplementary contour.....	خط كتنور اضافى

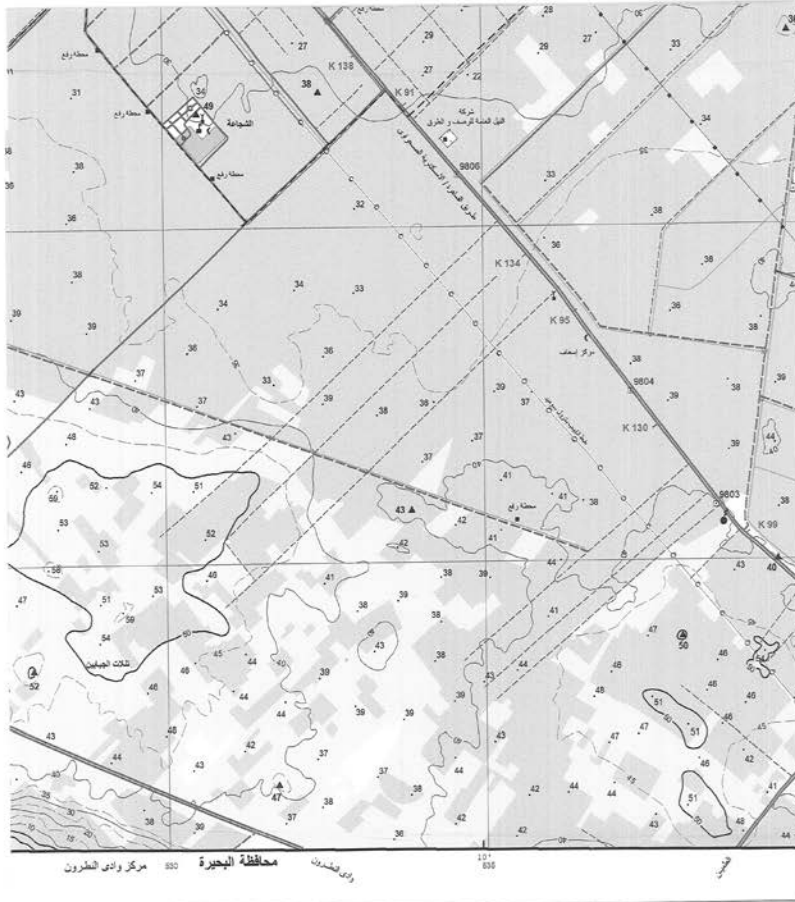


Depression		منخفض
Area below sea level		منطقة تحت مستوى سطح البحر
Escarpment		جرف أو منحدر
Cutting		قطع
Embankment		ردم أو تغطية
Sand		رمال
Sand dunes		خروج رملي
Cultivated area		منطقة زراعية
Orchards and trees		بساتين وأشجار
Land under reclamation		أراضي جاري استصلاحها
Palm trees		نخيل - نخيل
Bush		أشجار
Grass		حشيش
Rocks		صخور
Coral reef		شعب مرجانية
Lighthouse		قصر
Dock or pier		رصيف ميناء أو حلز أمواج
Buoy		عوامة
Dolphins		علامات لتحديد مسار السفن
Car ferry		مخاضة سيارات
Perennial lake		بحيرة
Intermittent lake or pond		بحيرة أو بركة موسمية
Sabkkeh		سبخة
Land subject to inundation		أرض تغمرها المياه
Marsh		مستنقع
Salt flat		ملاحات
River or stream		نهر أو مجرى مائي
Wide wadi		وادي عريض
Narrow wadi		وادي ضيق
Canals from 10 to 25 m		ترع من ١٠ إلى ٢٥ متر
from 5 to 10 m		من ٥ إلى ١٠ متر
Drains from 10 to 25 m		مصرف من ١٠ إلى ٢٥ متر
from 5 to 10 m		من ٥ إلى ١٠ متر
Well - dry well		بئر جاف - بئر
Spring		عين مياه
Dam		سد
Barrage		خزان
Lock		هويس - بوابة مياه
Horizontal control point		نقطة ثابتة القبة
Bench mark		نقطة تسوية (روبين)
International boundary		حدود دولية
Governorate boundary		حدود محافظة
Markaz boundary		حدود مركز



لمساحة تطلق الأسماء الحديثة بالحروف الألفبائية برجع إلى قرار هيئة الإسم المتخذة سنة ١٩٧٣ الخاص بالأسلوب كتابة الأسماء العربية
Users should refer to UN Resolution 1973 Transliteration system for the proper pronunciation of names and labels

SERIES	1:50,000	مقياس
SHEET	NH36 14a	نقطة
EDITION	2 E.G.S.A	طبعة



SCALE 1 : 50,000

مقياس الرسم ١ : ٥٠٠٠٠



التمثيل الكنتوري - متر في الأراضي الصحراوية * متر في الأراضي الزراعية
Contour interval 20 m in the desert areas and 2 m in agricultural areas

التسمية

توحيد التسمية

المنطقة التي

تظهر بها

من التلال

من التلال

من التلال

من التلال

من التلال

من التلال

من التلال

من التلال

من التلال

من التلال

من التلال

من التلال

من التلال

من التلال

من التلال

من التلال

من التلال

من التلال

من التلال

من التلال

من التلال

من التلال

SHEET NUMBERING SYSTEM

- Each 1:1 International Map sheet is divided into 16 sheets numbered in Roman alphabets from A to P. The alphabet is added to the 1:1M Map sheet number for example NH361A
- Each 1:250,000 Map sheet is divided into 6 sheets numbered 1 to 6. The number is added to the 1:250,000 Map sheet number for example NH361A
- Each 1:100,000 Map sheet is divided into 4 sheets numbered in Lower case Roman alphabets a to d. The alphabet is added to the 1:100,000 Map sheet number, for example NH361a

First Edition 1989. Map produced by Egyptian General Survey Authority, EGSA. In co-operation with FINNIDA/Finland
The Second Edition of 2016 Has Been Updated By Egyptian General Survey Authority

هذه الخريطة لا يجوز تداولها أو نسخها أو إصدار أي تعديل لها
لا يجوز استخراج من الخريطة الصورة الجوية الترسيمية
ووضع حقوق الطبع محفوظة هيئة المساحة الجيوديسية المصرية ٢٠١٦
رقم الإيداع بدار الكتب ٢٠١٦/١١٢٨٨

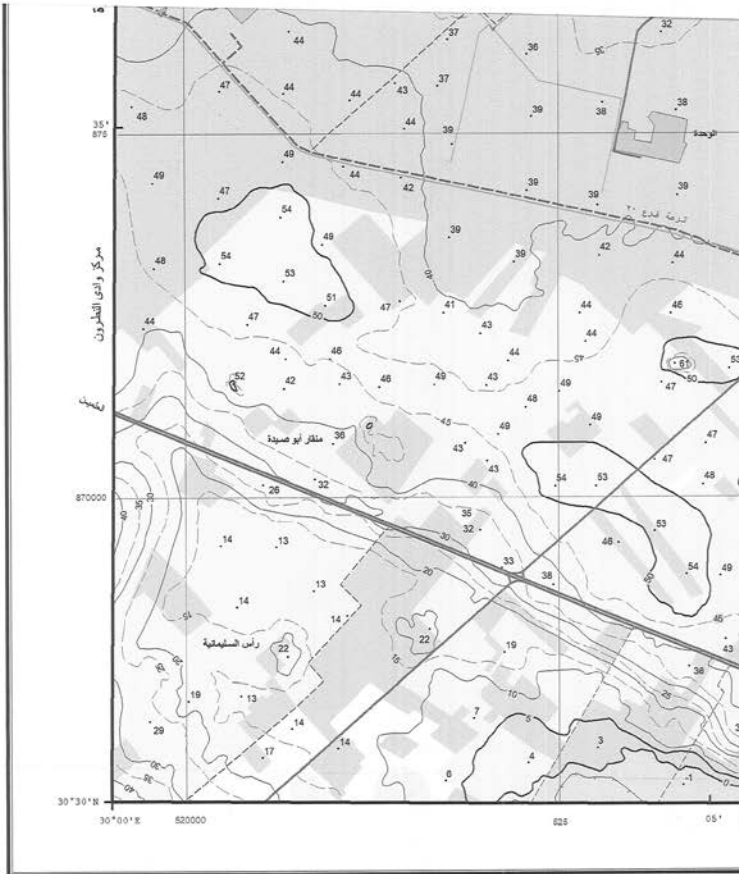
نظام ترقيم الوحدات

- أصبحت الخريطة 1:100,000 إلى 12 خريطة 1:250,000 في كل ورقة خريطة 1:100,000
- وأصبحت الخريطة 1:250,000 إلى 6 خريطة 1:100,000 في كل ورقة خريطة 1:250,000
- وأصبحت الخريطة 1:100,000 إلى 4 خريطة 1:50,000 في كل ورقة خريطة 1:100,000

الطبعة الأولى سنة ١٩٨٩، أنتجت بمعرفة هيئة المساحة الجيوديسية المصرية بالتعاون مع فنلندا/ فنلندا
الطبعة الثانية سنة ٢٠١٦ تم تحديثها بمعرفة هيئة المساحة الجيوديسية المصرية



All Rights Reserved



دليل اللوحات المجاورة

INDEX OF ADJOINING SHEETS

29° 45' E 30° 20' E

31° 02' N	29° 45' E	30° 20' E
جبل حرم لما عود JABAL KHADEM QA'UD NH 35 24b	أبو الصامير ABU AL-SAMIR NH 36 24c	جبل حرم لما عود JABAL KHADEM QA'UD NH 36 24b
وادي النطرون WADI AL-NATRUN NH 35 24a	جبل حديد JABAL HADID NH 36 21c	وادي النطرون WADI AL-NATRUN NH 36 21d

GRID

Black ticks show the geographical grid and red lines show the red belt kilometer grid
Origin 30° N = 810,000 , 31° E = 615,000

PROJECTION AND BASIC DATA

Transverse Mercator Projection
Ellipsoid, Helmert 1906

Horizontal Datum
National Geodetic Net, Venus, 1874

Vertical Datum
Mean Sea Level Alexandria 1906

خط العرض، الشبكة الجغرافية كما أصبح
مراء الشبكة الكيلومترية وخط العرض الأصل
٨١ كيلومتر طولاً و ٦١٥ كيلومتر عرضاً
نقطة العرض ٣٠ شمالاً مع خط طول ٣١ شرقاً

مستطدم والبيانات الأساسية

مستطدم
١٩٠٦

نقطة الجداول الإقضية
١٨٧٤ هي نقطة الأساس للشبكة الجيوديسية

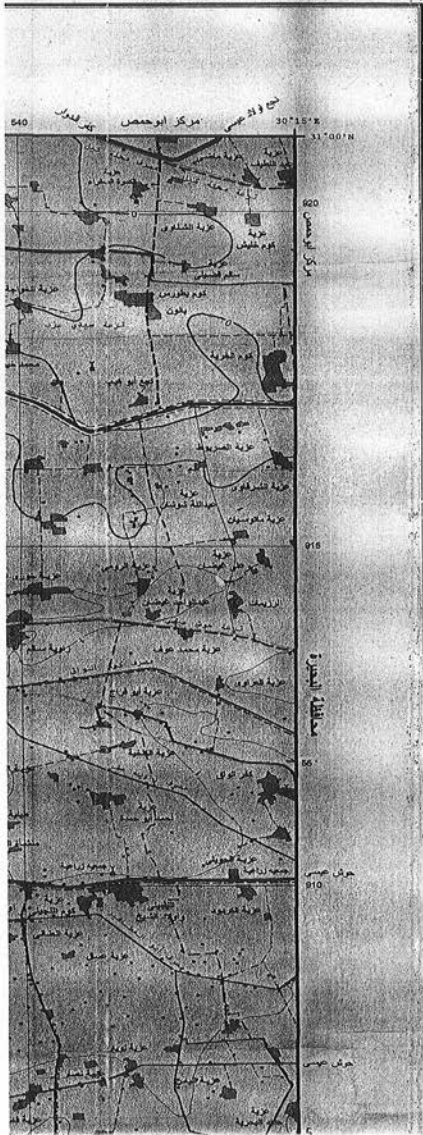
نقطة للمساوي
سوب مستوى سطح البحر الإسكندرية ١٩٠٦



ARAB REPUBLIC OF EGYPT



SHEET NH36 I4c لوحة رقم



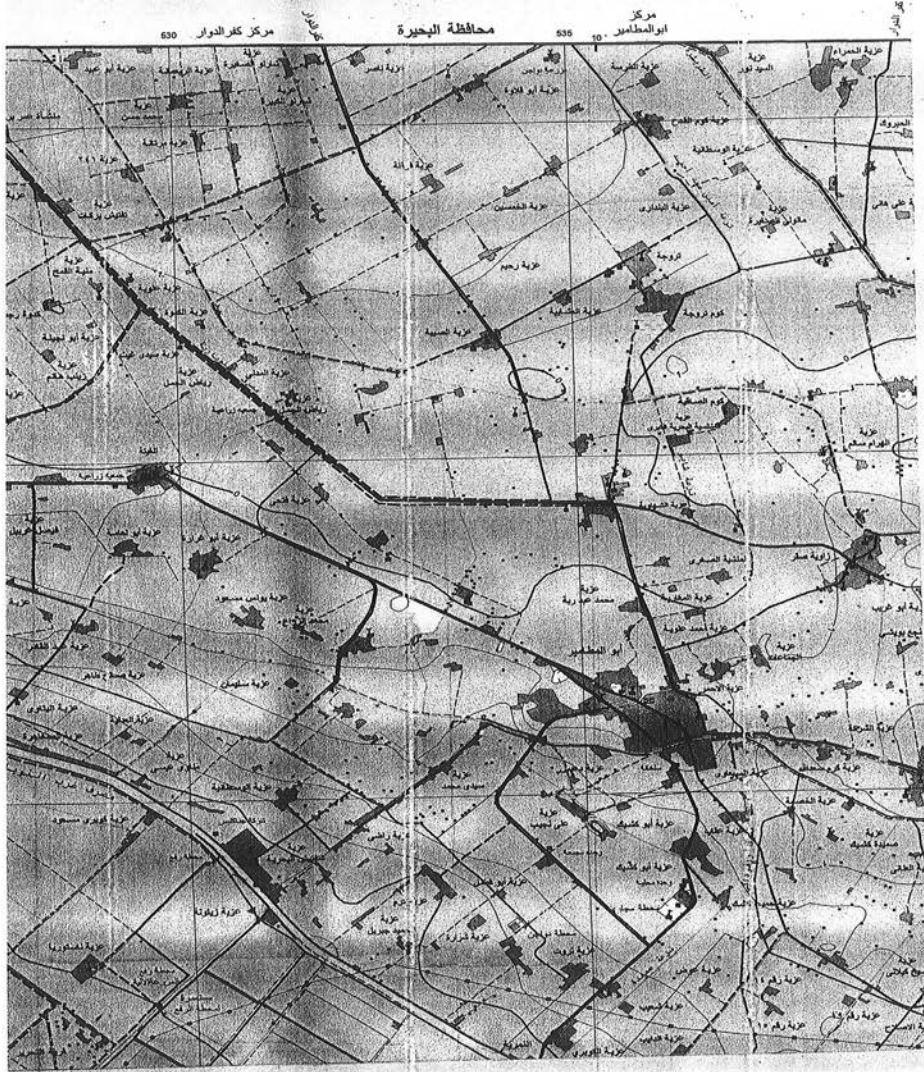
LEGEND

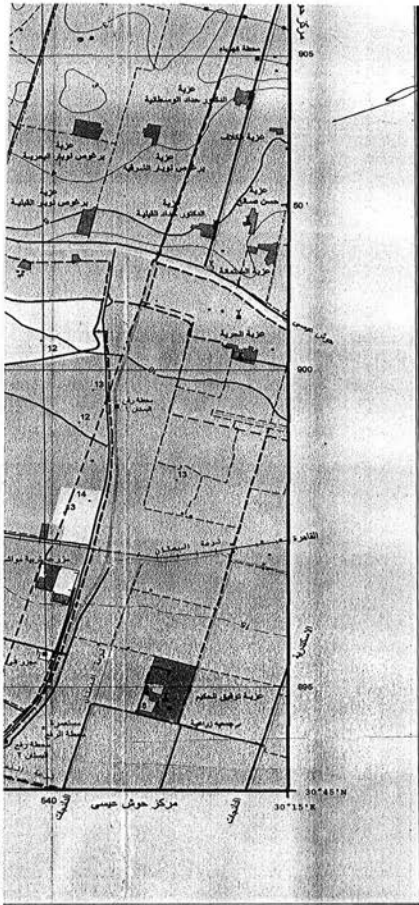
مصطلحات الخريطة

Dual Carriage road	طريق ذو اتجاهين
Main paved road	طريق رئيسي مرصوف
Secondary paved road	طريق ثانوي مرصوف
Unpaved road	طريق مهيأ أو مسكوك
Track	مسك
Road Under construction	طريق تحت الإنشاء
Tunnel	نفق
Bridge (> 70 ton)	جسر > ٧٠ طن
Bridge (< 70 ton (Wood)	جسر من حوامل أقل من ٧٠ طن خشب
Culvert	سد
Kilometer marker	علامة الكيلو متر
Single track	مسك
Railway double track	خط سكة حديد مزدوج
Stop	موقف
Station	محطة
Built up area	منطقة مبنية
Buildings	مباني ومبانيات
Government Buildings	مباني حكومية
Ruins / Historical site	منطقة تاريخية / أطلال
Wall	سور حجري
Wire fence	سور سلك
Shrine / Mosque	مسجد - مقام
Church	كنيسة
Muslim cemetery	مقابر مسلمين
Christian cemetery	مقابر مسيحيين
Jewish cemetery	مقابر يهود
Hospital	مستشفى
Police station	مركز شرطة
Fire station	مركز مكافحة الحرائق
Post and telegraph office	مكتب بريد وتلغراف
School	مدرسة
Historical monument	أثار تاريخية
Mining site	منطقة تعدين
Quarry	مخبر
Oil Well	بئر نفط
Oil Tank	خزان نفط
Water Tank / Water tower	برج مياه - خزان مياه
Radio transmission antenna	هوائي إرسال
Electric power line	خطوط قوى كهربائية
Oil / gas pipeline	خط انابيب نفط / غاز
Water pipeline	خط انابيب مياه
Aqueduct or Flum	بناية
Siphon	سحفة
Weir	حاجز مياه
Spot height	نقطة ارتفاع
Index contour	كتور دليل
Base contour	خط كتور
Supplementary contour	خط كتور إضافي
Depression	

٢٤

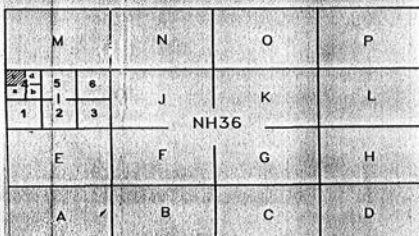
ابو المطامير ABŪ ALMAṬĀMIR





Cutting		جرف أو تآكل
Embankment		الطريق
Sand		رمل أو تربة
Sand dunes		رميل
Cultivated area		مزرعة
Orchards and trees		منطقة زراعية
Land under reclamation		مستنقعات
Palm trees		أرضي جاف أو استصلاحها
Bush		شجيرات
Grass		عشب
Rocks		صخور
Coral reef		حشيش
Lighthouse		منارة
Dock or pier		رصيف
Buoy		علامة بحرية
Dolphins		رصيف مزارع أو خنادق المزارع
		حواصير
		مخاضات للصيد
Car ferry		مخاضات
Perennial lake		بحيرة دائمة
Intermittent lake or pond		بحيرة أو بركة موسمية
Sabkha		مستنقع
Land subject to inundation		أرض تغمرها المياه
Marsh		مستنقع
Salt flat		ملاحق
River or stream		نهر أو مجرى مائي
Wide wadi		وادي عريض
Narrow wadi		وادي ضيق
Canals		
more than 25 m		أكثر من ٢٥ متر
from 10 to 25 m		من ١٠ إلى ٢٥ متر
from 5 to 10 m		من ٥ إلى ١٠ متر
Drainage		
more than 25 m		أكثر من ٢٥ متر
from 10 to 25 m		من ١٠ إلى ٢٥ متر
from 5 to 10 m		من ٥ إلى ١٠ متر
Well - dry well		بئر جاف
Spring		عين مياه
Dam		سد
Barrage		سدان
Lock		خوابض - بوابع مياه
Horizontal control point		نقطة ثابتة أفقية
Bench mark		نقطة سوية (رؤوس)
International boundary		حدود دولية
Governorate boundary		حدود محافظات
Markaz boundary		حدود مراكز

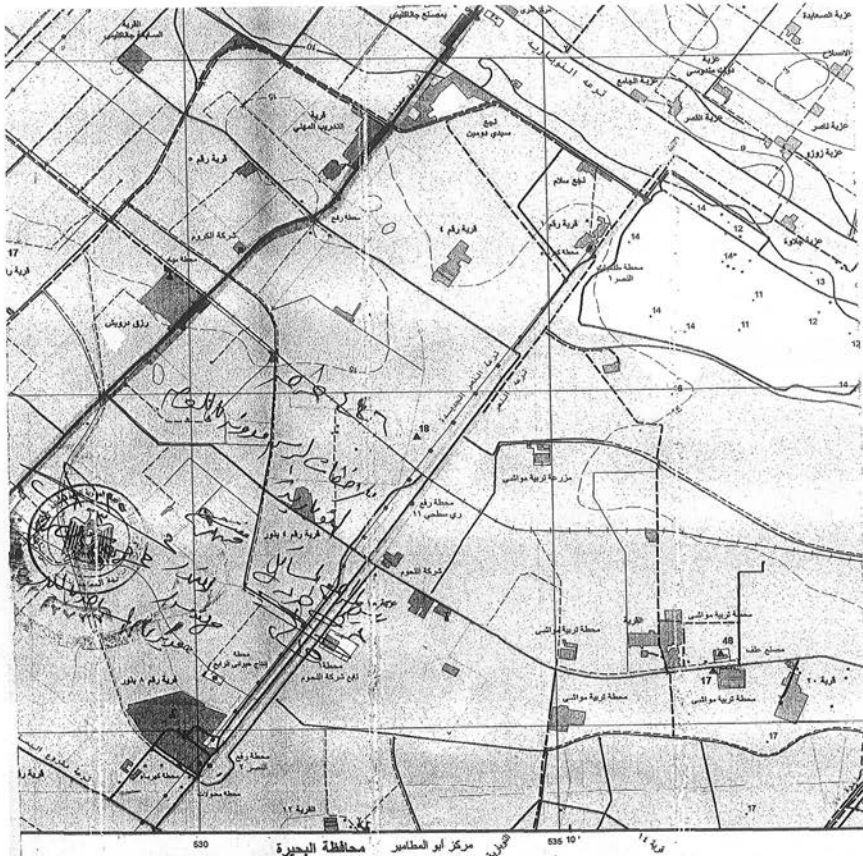
نظام ترقيم الصفحات
SHEET NUMBERING DIAGRAM



للمزيد من التفاصيل يرجى الرجوع إلى قرار هيئة الأمم المتحدة سنة ١٩٧٣ الخاص بالحدود كاتبة الأسماء العربية

Users should refer to UN Resolution 1973 Transliteration stem for the proper pronunciation of names and labels.

SERIES	1:50,000	سلسلة
SHEET	NH36 14c	ورقة
EDITION	2 E.O.S.A.	طبعة



SCALE 1 : 50,000

مقياس الرسم 1 : 50,000



هذه الخريطة لا يجوز تداولها أو نسخها أو إصدار أي تعديل بها إلا بموجب تصريح من الهيئة المصرية العامة للمساحة وجميع حقوق الطبع محفوظة للهيئة بموجب القانون ٨٢ لسنة ٢٠٠٢ رقم الإيداع رقم ١٣٦٦٦ لسنة ٢٠٠٤

SHEET NUMBERING SYSTEM

- Each 1:1M Map sheet is divided into 16 sheets 1:250,000 numbered in Roman alphabets from A to P. The alphabet is added to the 1:1M Map sheet number for example NH35-1
- Each 1:250,000 Map sheet is divided into 9 sheets 1:100,000 numbered 1 to 9. The number is added to the 1:250,000 Map sheet number for example NH35-14
- Each 1:100,000 Map sheet is divided into 4 sheets 1:50,000 numbered in Lower case Roman alphabets a to d. The alphabet is added to the 1:100,000 Map sheet number for example NH35-14c

First Edition 1995. Map produced by the Irrigation Management Systems Project. Surveying and Mapping (in cooperation with the Egyptian General Survey Authority, EGSA). Technical assistance provided by Geosac Corporation under United States Agency for International Development project number 203-0132

The Second Edition of 2016 Has Been Updated by Egyptian General Survey Authority

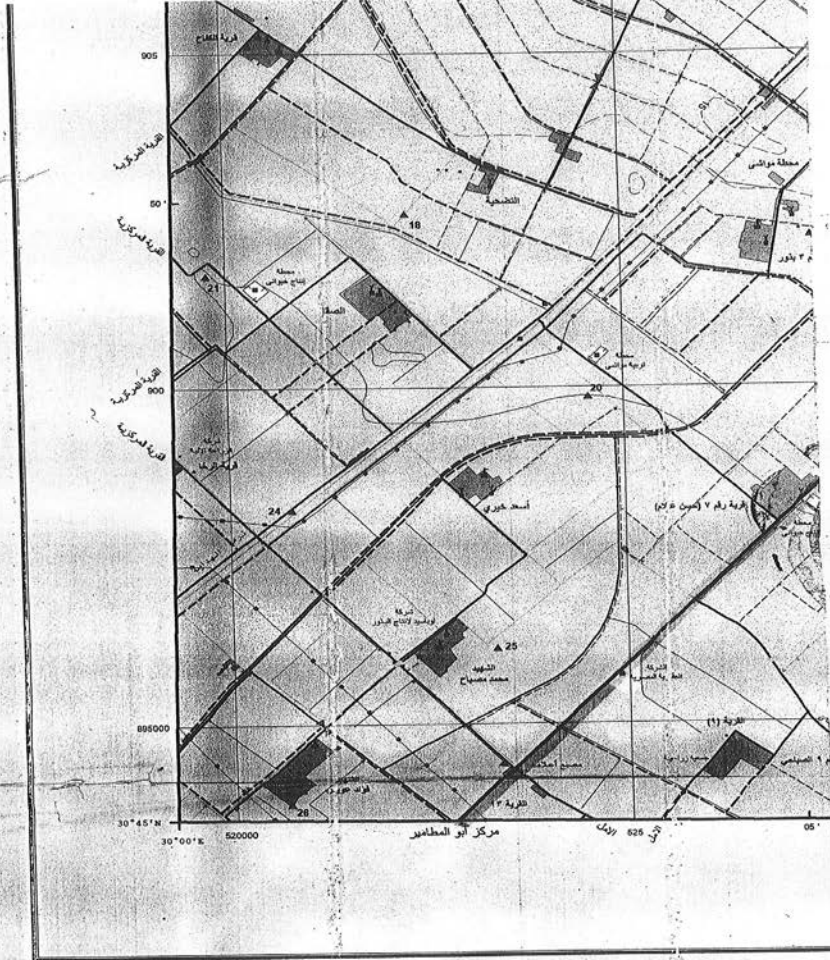
نظام ترقيم الشرائح

- أصبحت الخريطة 1:1م مقسمة إلى 16 شريحة 1:250,000 مرقمة بالحروف الرومانية من A إلى P. الحرف يضاف إلى رقم الخريطة 1:1م على سبيل المثال NH35-1
- أصبحت الشريحة 1:250,000 مقسمة إلى 9 شرائح 1:100,000 مرقمة 1 إلى 9. الرقم يضاف إلى رقم الخريطة 1:250,000 على سبيل المثال NH35-14
- أصبحت الشريحة 1:100,000 مقسمة إلى 4 شرائح 1:50,000 مرقمة بالحروف الرومانية الصغيرة من a إلى d. الحرف يضاف إلى رقم الخريطة 1:100,000 على سبيل المثال NH35-14c

الطبعة الأولى سنة ١٩٩٥ أنتجت بمساعدة الهيئة المصرية العامة للمساحة بالتعاون مع وكالة المسح الجيوديميائي المصرية (EGSA). المساعدة الفنية مقدمة من Geosac Corporation under United States Agency for International Development project number 203-0132

الطبعة الثانية سنة ٢٠١٦ تم تحديثها وتحديثها من قبل الهيئة المصرية العامة للمساحة

٢٧



دليل اللوحات المجاورة

INDEX OF ADJOINING SHEETS

29° 46' E 30° 30' E

الاسكندرية N-ISKANDIYIYAH NHS 53b	كفر الدوايز KAFR AD-DAWAZ NHS 53a	دمههور DAMAHHOR NHS 53c
ابكنو مزروب IBKNO MAZROB NHS 54a	ابو الطغامير ABU AL-TAGAMIR NHS 54b	حوش عيسى HOSH AISY NHS 54c
جبل عظيم Jabal KHASHIM OH'OH NHS 56a	النبوتارية AN-NUBATARIYAH NHS 54a	جبل ناسيم Jabal NA'OM NHS 54b

GRID

Black ticks show the geographical grid and red lines show the red belt kilometer grid
Origin 30° N = 810,000 , 31° E = 615,000

PROJECTION AND BASIC DATA

Transverse Mercator Projection
Ellipsoid, Helmert 1906
Horizontal Datum
National Geodetic Net, Venus, 1874
Vertical Datum
Mean Sea Level Alexandria 1906

1000
Meters

الشبكة

رُخس الخطوط السوداء الشبكة الجغرافية كما أو شمس
خطوط الحمراء الشبكة الكيلومترية وتقع داخل الأضلاع
في وسط ٨١٠ كيلومتر جنوباً و ٦١٥ كيلومتر غرباً
من تقاطع دائرة عرض ٣٠° شمالاً مع خط طول ٣١° شرقاً

المنطق المتستخدم والبيانات الأساسية

خط ميركاتور المستعرض
بمسم خطوط ١٩٠٦
نوى datum لتحددات الأقنية
قبة الزهرة ١٨٧٤ من نقطة Venus للبيانات
نوى المقارنة للتدريج
وسط مستوى سطح البحر الإسكندرية ١٩٠٦

CA