

قرار رئيس مجلس الوزراء

رقم ٣٥٥٩ لسنة ٢٠٢٣

رئيس مجلس الوزراء

بعد الاطلاع على الدستور ؛

وعلى قانون نظام الإدارة المحلية الصادر بالقانون رقم ٤٣ لسنة ١٩٧٩

ولائحته التنفيذية ؛

وعلى القانون رقم ١٠ لسنة ١٩٩٠ بشأن نزع ملكية العقارات للمنفعة العامة

ولائحته التنفيذية ؛

وعلى قرار رئيس الجمهورية رقم ٢٧٩ لسنة ٢٠١٨ بالتفويض فى بعض

الاختصاصات ؛

وبناءً على ما عرضه وزير النقل ؛

قرر

(المادة الأولى)

يعتبر من أعمال المنفعة العامة مشروع إنشاء خطة سكة حديد المناشى -

٦ أكتوبر فى نطاق محافظة الجيزة .

(المادة الثانية)

يستولى بطريق التنفيذ المباشر على الأراضى اللازمة لتنفيذ المشروع المشار

إليه فى المادة السابقة ، والمبين موقعها ومساحتها وحدودها وأسماء ملاكها الظاهرين

بالمذكرة الإيضاحية والخرائط المساحية والكشوف المرفقة .

(المادة الثالثة)

يُنشر هذا القرار فى الجريدة الرسمية .

صدر برئاسة مجلس الوزراء فى ٣ ربيع الأول سنة ١٤٤٥ هـ

(الموافق ١٨ سبتمبر سنة ٢٠٢٣ م) .

رئيس مجلس الوزراء

دكتور/ مصطفى كمال مدبولى

وزارة النقل

مذكرة إيضاحية

لقرار رئيس مجلس الوزراء

بشأن إضفاء صفة النفع العام على مشروع إنشاء

خط سكة حديد المناشى - ٦ أكتوبر

فى إطار توجيهات السيد رئيس الجمهورية بجعل مصر مركزاً للتجارة العالمية واللوجستيات ، قامت وزارة النقل بدورها من خلال تنفيذ مجموعة أهداف استراتيجية فى عدة محاور كان محورها الأول خلق ممرات لوجيستية تنموية متكاملة تربط مناطق الإنتاج (الصناعى / الزراعى / التعدينى / الخدمى) بالموانئ البحرية بوسائل نقل سريعة وآمنة مروراً بالموانئ الجافة والمناطق اللوجيستية ومن أهم هذه الممرات ممر القاهرة / الإسكندرية اللوجيستى متضمناً خط السكة الحديد المناشى - ٦ أكتوبر الذى يربط الميناء الجاف والمنطقة اللوجيستية فى ٦ أكتوبر بشبكة سكك حديد الجمهورية . تبين من خلال قيام الهيئة العامة للطرق والكبارى بتنفيذ الجسر الترابى والأعمال الصناعية الخاصة بخط سكة حديد المناشى - ٦ أكتوبر على الطبيعة وجود بعض التعارضات مع تنفيذ المشروع بنطاق محافظة الجيزة مما يستلزم ضرورة نزع ملكيتها لصالح المشروع .

ورد تقرير استشارى الهيئة المصرية العامة للمساحة متضمناً قيمة التعويض المبدئى المقرر لنزع الملكية المطلوبة للمشروع والمقدر بنحو ٩٥٠ مليون جنيه (مرفق رقم ١) .

مرفق طيه ما يلى :

عدد (٢٠) كشافاً معتمداً من مديرية المساحة بالجيزة وممهورة بخاتم شعار الجمهورية لأسماء الملاك الظاهرين للمساحات المطلوب نزع ملكيتها لصالح المشروع (مرفق رقم ٢) .

عدد (٦) خرائط مساحية بالتخطيط الإجمالى للمشروع (مرفق رقم ٣) . وفى ضوء ما تقدم ، نتشرف بأن نرفق طيه مشروع قرار رئيس مجلس الوزراء بشأن الموافقة على إضفاء صفة النفع العام على مشروع إنشاء خط سكة حديد المناشى - ٦ أكتوبر والاستيلاء بطريق التنفيذ المباشر على الأراضى اللازمة لتنفيذ المشروع بنطاق محافظة الجيزة وذلك على النحو الموضح به عليه .

وتفضلوا بقبول فائق الاحترام

وزير النقل

فريق / كامل عبد الهادى الوزير



٢٠٥٩



مكتب الملك الطاهريين

الهيئة السعودية العامة للاستثمار
مفوضية المساحة والتخطيط
مكتب التخطيط والبناء

ملاحظات	الرقم	الوصف	المساحة		المساحة 2م	الملك الظاهر	الموضوع	القضية	الناحية	المركز
			م	م						
	D1	ارض قضاء	21	11	2,16	90158,56	لم يستكمل			
	D2	ارض بزازية	0	2	11,99	437,51	عبدالله سعد			
		مبنى	0	0	4,19	30,52				
		مبنى مكون دور ارضي دور مكرر	0	0	8,79	64,08				
		قضاء ارضية الترابك	0	1	6,79	224,51				
		جزان مبنى (الصف كرسلي)	0	0	6,95	50,68				
	D3	مبنى دور ارضي معقوف جانب ودرج	0	0	7,34	53,51	ابراهيم محمد خليل زيد			
		تتبا كرسلي	0	0	4,17	30,39				
		مزارع حقلية يسور	4	5	6,42	17725,32				
	D4	سلم كرسلي	0	0	1,33	9,72				
		ارض قضاء	1	11	22,87	6292,97	عبدالله سعد			
	D5	ارض قضاء	2	19	12,20	1816,29				
	D6	ارض قضاء	2	16	19,76	11346,29				
		مبنى دور ارضي	0	0	16,26	118,57	لم يستكمل			
	D7	بر التنا حقلية يسور	0	0	5,95	43,41	لم يستكمل			
		ارض قضاء	2	5	23,03	9444,75				
	D8	ارض قضاء	0	21	16,52	3796,17				خارج الزمام
	D9	ارض حقلية يسور (بها التجار)	0	7	21,37	1381,00	عصمان فواز ابراهيم اسحاق			
	D10	ارض حقلية يسور	0	4	2,08	715,28	عبدالله محمد موسى			
	D11	ارض حقلية يسور (بها التجار)	0	4	15,55	813,50	رياض الانيس			
	D12	ارض حقلية يسور (بها التجار)	0	4	5,14	737,64	الديم ناصر ناصر الدين			
		جزان مياه	0	0	1,90	13,16				
	D13	مبنى دور ارضي معقوف حقلية وحصان	0	0	4,89	34,20	محمد عزت زكي الانشا			
		مبنى دوران معقوف كرسلي	0	0	4,83	13,35				
		ارض حقلية يسور	1	18	4,14	7381,62	طاهر محمد السيد شكري			
	D14	ارض حقلية يسور (بها التجار)	0	14	21,91	2610,19				
		جزان صوف	0	0	1,24	9,01				
		مبنى دور ارضي	0	0	7,28	53,08				
	D15	مصلحة	0	0	9,83	71,64	يحيى محمد كامل محمود فارس			
		ارض بها التجار	1	15	13,03	6921,33				
		تير مياه	0	0	0,09	0,64				
		قرية معقوف طاهر سنه	0	0	0,35	2,57				
	D16	ارض حقلية يسور (بها التجار)	24	12	9,60	102990,33	عبدالله سعد			
		طريق كرسلي	0	6	2,18	1066,13				
		بيد القوافي	0	0	0,07	0,54				

١٥٥٤
١٥٥٤
مهندس ابراهيم الساسنة بالمدينة
بغداد

١٥٥٤
١٥٥٤
رئيس المصمم
عبدالله سعد

١٥٥٤
١٥٥٤
رئيس مكتب المشروع
عبدالله سعد

١٥٥٤
١٥٥٤
رئيس المصمم
عبدالله سعد



الهيئة السعودية العامة للمساحة
مديرية المساحة بالجيزة
مكتب المسح وعات



ملاحظات	الرقم	الوصف	المسطح بالقطبان		المسطح 2م	المساحة المقياس	العرض	القطعة	التامة	المركز
			ف	ط						
	D16	مبنى من دور ارضي	0	0	9.42	68.67				
		حضان صرف	0	0	1.88	13.73				
		ارض مسطحة مجهزة للارباغة	24	20	12.75	104413.54				
		حرة كورياه	0	0	5.45	39.76				
		مبنى (6) اسجولت كورياه	0	0	18.18	132.59				
		مبنى (5) اسكركه دور ارضي مسطح	0	0	5.90	43.05				
		مبنى (14) اسكركه دور ارضي مسطح	0	0	4.72	34.40				
		مبنى (3) جهامات	0	0	9.89	72.11				
		حوض تقني سبلات ارضية خز سائليه	0	0	6.55	47.77				
		مبنى (12) اسكركه دور ارضي مسطح	0	0	7.56	55.11				
		حضان مياه	0	0	0.71	5.17				
		حضان مياه	0	0	0.73	5.30				
		مبنى (1) اسكركه دور ارضي (مباني)	0	1	9.05	241.02				
		مسطحة خز سائليه	0	0	17.77	129.53				
		حضان و قود	0	0	1.90	13.86				
		حضان و قود	0	0	2.11	15.39				
	حضان و قود	0	0	2.24	16.35					
	حضان و قود	0	0	2.47	17.98					
	حضان و قود	0	0	2.05	324.67					
	مبنى (2) اسكركه دور ارضي مسطح	0	1	7.37	228.74					
	مسطحة خز سائليه تابع للنيل	0	0	10.14	73.94					
	مبنى (6) اسكركه دور ارضي مسطح	0	0	4.70	34.28					
	مبنى (3) اسكركه دور ارضي مسطح	0	0	18.08	131.78					
	مبنى (5) اسكركه دور ارضي مسطح	0	0	10.20	74.38					
	عقير دراجين دور ارضي دور مكرر المسقف جهالون	0	0	4.31	31.42					
	حرة مسقوفه خز سائليه	0	0	7.05	51.39					
	مسقوفه علف	0	0	3.51	25.58					
	مبنى (6) اسكركه دور ارضي مسطح	0	0	7.40	53.92					
	عقير دراجين دور ارضي دور مكرر المسقف جهالون	0	1	1.94	189.19					
	حرة مسقوفه خز سائليه	0	0	7.34	53.51					
	مسقوفه علف	0	0	3.82	27.84					
	مبنى (7) اسكركه دور ارضي مسطح	0	0	4.85	35.34					
	مبنى (8) اسكركه دور ارضي مسطح	0	0	0.98	7.16					

طريقه الاحرام للدراجين

خارج الزمام

خارج الزمام

خارج الزمام

خارج الزمام

مهندس/مدير مديرية المساحة بالجيزة
٢٠٢٣

رئيس مكتب المسح وعات

رئيس مكتب المسح وعات

التوقيع بالمسح



الهيئة العامة للغذاء والدواء
الهيئة العامة للغذاء والدواء
الهيئة العامة للغذاء والدواء



الهيئة العامة للغذاء والدواء
الهيئة العامة للغذاء والدواء
الهيئة العامة للغذاء والدواء

ملاحظات	الرقم	الوصف	المساحة بالقطعة			المساحة 2م	القيمة	الوصف	القطعة	التأجير	المركز
			ب	ط	م						
	D17	شجر دواجن (دور ارضي) دور مكرر	0	2	1.95	364.25					
		شجر دواجن (دور ارضي) دور مكرر	0	0	7.25	52.65					
		شجر دواجن (دور ارضي) دور مكرر	0	0	3.82	27.84					
		شجر دواجن (دور ارضي) دور مكرر	0	3	1.87	538.71					
		شجر دواجن (دور ارضي) دور مكرر	0	0	0.34	2.51					
		شجر دواجن (دور ارضي) دور مكرر	0	0	6.93	50.50					
		شجر دواجن (دور ارضي) دور مكرر	0	0	3.02	22.04					
		شجر دواجن (دور ارضي) دور مكرر	0	0	0.21	1.51					
		شجر دواجن (دور ارضي) دور مكرر	0	0	3.82	27.84					
		شجر دواجن (دور ارضي) دور مكرر	0	4	1.37	710.12					
	D18	شجر دواجن (دور ارضي) دور مكرر	0	0	0.26	1.90					
		شجر دواجن (دور ارضي) دور مكرر	0	0	6.59	48.01					
		شجر دواجن (دور ارضي) دور مكرر	0	0	0.24	1.77					
		شجر دواجن (دور ارضي) دور مكرر	0	5	13.88	978.38					
		شجر دواجن (دور ارضي) دور مكرر	6	7	20.40	26578.96					
		شجر دواجن (دور ارضي) دور مكرر	0	23	7.96	4063.84					
		شجر دواجن (دور ارضي) دور مكرر	0	23	7.19	4078.23					
		شجر دواجن (دور ارضي) دور مكرر	0	1	14.23	278.75					
		شجر دواجن (دور ارضي) دور مكرر	0	1	23.71	347.87					
		شجر دواجن (دور ارضي) دور مكرر	0	1	23.86	349.15					
		شجر دواجن (دور ارضي) دور مكرر	0	1	23.67	347.59					
		شجر دواجن (دور ارضي) دور مكرر	0	2	0.19	352.65					
		شجر دواجن (دور ارضي) دور مكرر	0	2	0.35	352.65					
		شجر دواجن (دور ارضي) دور مكرر	0	2	0.17	351.34					
		شجر دواجن (دور ارضي) دور مكرر	0	1	23.91	349.37					
		شجر دواجن (دور ارضي) دور مكرر	0	2	0.38	352.08					
		شجر دواجن (دور ارضي) دور مكرر	0	2	0.45	353.32					
	شجر دواجن (دور ارضي) دور مكرر	0	2	0.59	354.35						
	شجر دواجن (دور ارضي) دور مكرر	0	2	0.23	351.72						
	شجر دواجن (دور ارضي) دور مكرر	0	2	0.87	356.42						
	شجر دواجن (دور ارضي) دور مكرر	0	1	23.55	346.73						
	شجر دواجن (دور ارضي) دور مكرر	0	1	9.22	242.25						

ملاحظات

شجر دواجن (دور ارضي) دور مكرر

شجر دواجن (دور ارضي) دور مكرر

شجر دواجن (دور ارضي) دور مكرر

خارج الزمام

خارج الزمام

خارج الزمام

خارج الزمام

شركة الامارات للدواجن

شركة الامارات للدواجن

شركة الامارات للدواجن

شركة الامارات للدواجن

شركة الامارات للدواجن



مخلف الملاك الظاهريين لخط سكة حديد المناشي الكبير

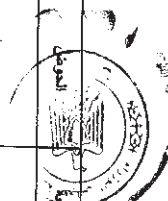
ملاحظات	الكود	الوصف	المساحات		المساحة ج	الملك الظاهر	الوصف	التعليق	التابع	المركز
			ف	م						
		مسوية (21) بتراب من تلال الأران	0	1	23,90	349,30				
		حجر + سبوك 8 مائلي	0	9	13,27	1672,04				
	D18	مبنى دارو الأرضي غير مسوق	0	0	9,98	72,73				
		أرض بها المبنى	6	0	10,02	25278,05				
		مسوية (3) من تراب من تلال الأران	2	12	10,49	10978,67				
	D19	أرض مسماة	0	21	17,35	3802,23				
		أرض الأوران	0	0	0,20	1,44				
	D20	برج خشبي على	0	1	4,48	207,72				
		أرض بها المبنى	11	8	19,05	47748,28				
		برج مسطوح على	0	0	10,42	75,94				
	D21	أرض مسطوح على	0	0	10,42	75,94				
	D22	أرض مسماة	27	12	17,25	115648,58				
		أرض الأوران	0	4	12,41	863,50				
	D23	غرفة كهرباء مسقف غير مكتمل	0	0	0,21	1,51				
		أرض بها المبنى	11	9	18,85	47921,85				
	D24	أرض مسماة	11	3	12,50	46825,39				
	D25	أرض منظرية وبها المبنى	1	10	10,23	6025,75				
		أرض مسماة	2	14	20,56	11002,04				
		ملح هرباشي	0	0	1,02	7,41				
		جزء من مزرعة السلق غير مكتمل	0	0	6,99	50,97				
		جزء من مزرعة الألبان غير مكتمل وأرضية	0	8	0,64	1404,81				
		تلاصق فناءه مسورة بالخرق	1	18	0,71	7366,62				
		مخدر	12	15	15,95	53161,73				
		حوش (2) أرض منظرية تين وبخيل	6	21	8,54	28942,83				
		أرض مسماة	5	21	22,16	24841,39				
		مساح المظلل المربع	1	21	13,01	7971,41				
	D26	حوش (3) أرض منظرية وبها المبنى	6	23	23,16	29399,60				
		حوش مسوق	2	6	3,49	9477,32				
		برج مسطوح على	0	0	12,58	91,71				
		حوش (4) أرض منظرية مسورة وبخيل	7	6	7,41	30510,07				
		حوش (5) أرض منظرية مسورة وبخيل	7	0	3,65	29432,43				
		برج مسطوح على	0	0	12,77	93,12				
		حوش (6) أرض منظرية وبخيل	7	2	0,07	29766,40				
		مساح كهرباء	0	0	0,19	1,36				
		غرفة	0	0	1,18	8,61				

١٥٥٩
مختص
مهندسين استشاريين المساحة بالجزيرة

رئيس المصنفين

رئيس مكتب المصنفين

المصنفين



الهيئة المصرية العامة للمساحة
مخبرية المساحة بالجزيرة
مكتب المصنفين



كثافة الملاك العقاريين لحظ سنة حديد المناقشي الكوبر

ملاحظات	العدد	الوصف	المساحة بالقياس		المساحة 2م	المساحة الظاهر	العمق	القيمة	التأجير	المركز
			م	م						
	0	بئر صيدية اريتراري	0	0.01	0.10					
	7	حوش (7) ارض لا يوجد بها أي المجر	7	18.63	30416.77					
	0	برج ضخم عالي	0	13.10	95.46					
	6	حوش (8) ارض بها تخطيط	6	22.10.55	29132.64					
	0	برج ضخم عالي	0	10.30	75.08					
	6	حوش (9) ارض بها تخطيط	6	19.21.23	28685.41					
	7	حوش (10) ارض بها تخطيط جزوي اعمالي	7	12.5.47	31546.11					
	0	برج ضخم عالي	0	10.17	74.14					
	7	حوش (11) ارض بمزارع جزوي اريتراري	7	12.76	29498.87					
	7	حوش (12) ارض بمزارع جزوي اريتراري	7	11.9.85	31402.98					
	6	حوش (13) ارض لا يوجد بها أي المجر	6	19.13.41	28628.41					
	7	حوش (14) ارض بمزارع جزوي اريتراري	7	3.2.83	29951.57					
	0	برج ضخم عالي	0	13.79	100.51					
	6	حوش (15) ارض بها تخطيط جزوي اريتراري	6	9.17.66	26208.92					
	0	ارض خصبة	0	14.02	102.18					
	0	برج ضخم عالي	0	12.37	90.16					
	0	برج ضخم عالي	0	10.42	75.96					
	3	حوش (1) ارض بمزارع جزوي اريتراري وتخطيط	3	20.19.51	16245.42					
	0	بئر صيدية (تربة)	0	0.84	6.10					
	0	بئر صيدية اريتراري	0	0.02	0.15					
	0	طريق اريتراري	0	10.38	75.68					
	0	طريق اريتراري	0	23.4.79	4060.74					
	0	طريق اريتراري	0	19.5.22	3363.70					
	0	طريق اريتراري	0	7.5.33	1264.12					
	0	طريق اريتراري	0	7.22.95	1392.55					
	0	طريق اريتراري	0	6.12.32	1140.05					
	0	طريق اريتراري	0	6.2.15	1065.91					
	0	طريق اريتراري	0	5.0.47	878.58					
	0	طريق اريتراري	0	7.13.49	1323.58					
	0	طريق اريتراري	0	6.0.05	1050.61					
	0	طريق اريتراري	0	4.18.86	837.65					
	0	طريق اريتراري	0	6.4.04	1079.64					
	0	طريق اريتراري	0	7.0.38	1228.04					
	0	طريق اريتراري	0	4.6.18	745.22					

شركة مينا
خارج الزمام
خارج الزمام
خارج الزمام
خارج الزمام

بدر
مهندس/مخطط مدبرة المساحة الجيوديزي

مهندس/مخطط مدبرة المساحة الجيوديزي

مهندس/مخطط مدبرة المساحة الجيوديزي

مهندس/مخطط مدبرة المساحة الجيوديزي



الهيئة المصرية العامة للمساحة
مدبرة المساحة بالكوبر
مكتب المقياس ومات



كشف الملاك الزراعي المخطط منطقة حديد الماشي الكبير

ملاحظات	العدد	الوصف	المساحة بقطان		المساحة م ²	الملك الظاهر	العرف	العلية	التابعة	المركز
			ف	ط						
D26	مزرعة سيات حديريا	طريق كرايبي	0	6	18.30	1161.78	مستقل	خارج الزمام	خارج الزمام	خارج الزمام
		ارض ميموز (زيبا) بكتات (السلات)	0	3	16.89	648.24				
		ارض منيفه علي كويبا	0	4	3.28	724.04				
		برج منيفه علي كويبا	0	1	3.58	215.69				
		ارض منيفه علي كويبا	0	1	12.95	269.46				
		ارض قضاء حديريا حيون	29	18	7.94	125032.58				
		ارض قضاء حديريا حيون	0	10	8.00	1808.69				
		ارض قضاء حديريا حيون	0	0	2.05	14.94				
		ارض قضاء حديريا حيون	0	0	18.93	137.99				
		ارض قضاء حديريا حيون	12	7	1.40	51645.39				
D27	مزرعة سيات حديريا	ارض منيفه علي كويبا	0	0	0.53	3.87	مستقل	خارج الزمام	خارج الزمام	خارج الزمام
		ارض منيفه علي كويبا	0	0	0.54	3.95				
		ارض منيفه علي كويبا	0	0	13.96	99.62				
		ارض منيفه علي كويبا	0	0	8.52	62.14				
		ارض منيفه علي كويبا	0	0	3.43	24.98				
		ارض منيفه علي كويبا	0	12	19.88	2245.32				
		ارض منيفه علي كويبا	0	1	12.24	264.28				
		ارض منيفه علي كويبا	2	4	18.45	9236.27				
		ارض منيفه علي كويبا	0	0	0.27	2.00				
		ارض منيفه علي كويبا	0	17	21.23	3130.36				
D28	مزرعة سيات حديريا	ارض قضاء حديريا حيون	0	0	3.39	24.69	مستقل	خارج الزمام	خارج الزمام	خارج الزمام
		ارض قضاء حديريا حيون	0	0	2.27	16.53				
		ارض قضاء حديريا حيون	0	0	1.76	12.80				
		ارض قضاء حديريا حيون	0	1	5.81	217.43				
		ارض قضاء حديريا حيون	0	4	14.89	808.67				
		ارض قضاء حديريا حيون	0	6	6.99	1101.11				
		ارض قضاء حديريا حيون	2	3	9.31	8994.65				
		ارض قضاء حديريا حيون	0	0	7.45	54.34				
		ارض قضاء حديريا حيون	2	11	23.79	10500.45				
		ارض قضاء حديريا حيون	0	0	2.10	15.30				
D30	مزرعة سيات حديريا	ارض قضاء حديريا حيون	2	14	22.99	11019.47	مستقل	خارج الزمام	خارج الزمام	خارج الزمام
		ارض قضاء حديريا حيون	0	0	3.27	23.84				
		ارض قضاء حديريا حيون	1	23	12.66	8318.90				
		ارض قضاء حديريا حيون	0	0	2.27	16.53				
		ارض قضاء حديريا حيون	0	0	1.76	12.80				
		ارض قضاء حديريا حيون	0	1	5.81	217.43				
		ارض قضاء حديريا حيون	0	4	14.89	808.67				
		ارض قضاء حديريا حيون	0	6	6.99	1101.11				
		ارض قضاء حديريا حيون	2	3	9.31	8994.65				
		ارض قضاء حديريا حيون	0	0	7.45	54.34				

١٧
١٨
١٩
٢٠
٢١
٢٢
٢٣
٢٤
٢٥
٢٦
٢٧
٢٨
٢٩
٣٠
٣١
٣٢
٣٣
٣٤
٣٥
٣٦
٣٧
٣٨
٣٩
٤٠
٤١
٤٢
٤٣
٤٤
٤٥
٤٦
٤٧
٤٨
٤٩
٥٠
٥١
٥٢
٥٣
٥٤
٥٥
٥٦
٥٧
٥٨
٥٩
٦٠
٦١
٦٢
٦٣
٦٤
٦٥
٦٦
٦٧
٦٨
٦٩
٧٠
٧١
٧٢
٧٣
٧٤
٧٥
٧٦
٧٧
٧٨
٧٩
٨٠
٨١
٨٢
٨٣
٨٤
٨٥
٨٦
٨٧
٨٨
٨٩
٩٠
٩١
٩٢
٩٣
٩٤
٩٥
٩٦
٩٧
٩٨
٩٩
١٠٠

١٧
١٨
١٩
٢٠
٢١
٢٢
٢٣
٢٤
٢٥
٢٦
٢٧
٢٨
٢٩
٣٠
٣١
٣٢
٣٣
٣٤
٣٥
٣٦
٣٧
٣٨
٣٩
٤٠
٤١
٤٢
٤٣
٤٤
٤٥
٤٦
٤٧
٤٨
٤٩
٥٠
٥١
٥٢
٥٣
٥٤
٥٥
٥٦
٥٧
٥٨
٥٩
٦٠
٦١
٦٢
٦٣
٦٤
٦٥
٦٦
٦٧
٦٨
٦٩
٧٠
٧١
٧٢
٧٣
٧٤
٧٥
٧٦
٧٧
٧٨
٧٩
٨٠
٨١
٨٢
٨٣
٨٤
٨٥
٨٦
٨٧
٨٨
٨٩
٩٠
٩١
٩٢
٩٣
٩٤
٩٥
٩٦
٩٧
٩٨
٩٩
١٠٠



مديرية الزراعة بالقطيف
مكتب المساحة بالقطيف
مكتب المساحة بالقطيف

١٧
١٨
١٩
٢٠
٢١
٢٢
٢٣
٢٤
٢٥
٢٦
٢٧
٢٨
٢٩
٣٠
٣١
٣٢
٣٣
٣٤
٣٥
٣٦
٣٧
٣٨
٣٩
٤٠
٤١
٤٢
٤٣
٤٤
٤٥
٤٦
٤٧
٤٨
٤٩
٥٠
٥١
٥٢
٥٣
٥٤
٥٥
٥٦
٥٧
٥٨
٥٩
٦٠
٦١
٦٢
٦٣
٦٤
٦٥
٦٦
٦٧
٦٨
٦٩
٧٠
٧١
٧٢
٧٣
٧٤
٧٥
٧٦
٧٧
٧٨
٧٩
٨٠
٨١
٨٢
٨٣
٨٤
٨٥
٨٦
٨٧
٨٨
٨٩
٩٠
٩١
٩٢
٩٣
٩٤
٩٥
٩٦
٩٧
٩٨
٩٩
١٠٠



كشف الملاك الزراعيين لخط سعة حديق المناشى اكتوبر

ملاحظات	الكود	الوصف	المساحه بالقطان		المساحه 2م	المساحه 2م	الملك_الظاهر	الموطن	التفصيل	التعليق	المركز
			ق	ط							
مزرعة سلتات حاريا		رقم (25) اسمول كبرياء مسطح اسود	0	4 17	30 40						
مزرعة سلتات حاريا		رقم (24) ابروة البراك مسطح بحر سلتاي	0	0 25	1 79						
مزرعة سلتات حاريا		حظيرة موالقي مسطح جملان	0	4 92	35 83						
مزرعة سلتات حاريا		رقم (28) ابيض دور ارضي المسقف بحر سلتاي	0	5 02	36 62						
مزرعة سلتات حاريا		رقم (23) ابيض موية	0	0 05	0 34						
مزرعة سلتات حاريا		رقم (23) ابيض موية	0	2 53	18 43						
مزرعة سلتات حاريا		حظيرة موالقي	0	9 18	66 92						
مزرعة سلتات حاريا		رقم (22) ابره موالقي مطرب البراك مسقف مقيظ	0	4 34	31 67						
مزرعة سلتات حاريا		رقم (22) حظيرة موالقي مسقف بحس حديد	0	20 07	146 28						
مزرعة سلتات حاريا		ارضين لغشاء	0	9 00	18 15 94						
مزرعة سلتات حاريا		رقم (11) ارض مزارع حطب	0	2 17	15 83						
مزرعة سلتات حاريا		رقم (30) ابيض دور ارضي المسقف بحر سلتاي	0	3 07	22 38						
مزرعة سلتات حاريا		رقم (31) ابيض دور ارضي المسقف بحر سلتاي	0	1 10	7 99						
مزرعة سلتات حاريا	D30	رقم (10) ارض مزارع بالانجان بحر سلتاي	4	22 2 03	20668 89		جورج فورت بيل	خارج الزمان	خارج الزمان	خارج الزمان	
مزرعة سلتات حاريا		برج مسطح طلي	0	15 69	114 36						
مزرعة سلتات حاريا		رقم (13) ارض مزارع مالحا	0	16 3 24	2824 19						
مزرعة سلتات حاريا		رقم (12) ارض مزارع حطب	4	13 22 28	19241 19						
مزرعة سلتات حاريا		رقم جزه مسقوف جملان (32)	0	0 5 99	43 63						
مزرعة سلتات حاريا		رقم (15) ارض مزارع مالحا	1	23 12 95	8321 04						
مزرعة سلتات حاريا		رقم (16) اسمول كبرياء (سطح قاصدة بحر سلتاي)	0	0 36	2 62						
مزرعة سلتات حاريا		برج حله حطب	0	1 85	13 48						
مزرعة سلتات حاريا		مسطح مقيظ	0	0 27	1 96						
مزرعة سلتات حاريا		رقم (18) ارض مزارع رومان جوتون	0	12 22 02	2260 95						
مزرعة سلتات حاريا		رقم (17) ابيض دور ارضي المسقف مقيظ و صروق	0	12 34	89 94						
مزرعة سلتات حاريا		رقم (14) ارض مزارع حطب	4	1 12 12	17066 75						
مزرعة سلتات حاريا		طريق قر ابي	1	8 6 20	5646 27						
مزرعة سلتات حاريا	D31	حمام مسقوف مقيظ و صروق	0	0 79	5 78		مسجد موالقي عبدالسلام				

٥/٥
٥٥
مجلس الاعمال البلدي
مجلس الاعمال البلدي
مجلس الاعمال البلدي

رئيس المجلس
رئيس المجلس

رئيس مكتب المرقوعات
رئيس مكتب المرقوعات

القائم بالمهام
القائم بالمهام



الهيئة المصرية العامة للمساحة
مديرية المساحة بالبحيرة
مكتب المرقوعات



كشف الملاك الظاهريين لقطاع حديد المناشى الكوبر



الهيئة المسوية العامة للمساكنة
مديرية المساهمة بالبحيرة
مكتب المسح وعات

ملاحظات	الكويد	الوصف	المسقط بالقطار		المسقط 2م	المسقط	الطابق	المالك الظاهر	الحوض	القطعة	التعليق	المركز
			ف	ط								
شركة التعمير		مبنى (1) من دور أرضي (مسقوف) جناحين	0	0	3.53	25.75						
شركة التعمير		جزء محطل سيد مسقوف جيايلون	0	0	2.56	19.40						
شركة التعمير		طريق كرايبي	1	19	16.32	7645.48						
شركة التعمير		غرفة (2) مسقوفة خشبي وعروق	0	0	0.93	6.79						
شركة التعمير		بيوت اركوازي	0	0	0.01	0.05						
شركة التعمير		حمام مسقوف خشبي وعروق	0	0	0.89	6.49						
شركة التعمير		مبنى (4) من دور أرضي (مسقوف) بالطرسية	0	0	5.94	43.33						
شركة التعمير		مبنى من دور أرضي (مسقوف بالخر سائلي)	0	0	7.48	54.51						
شركة التعمير	D31	طريق كرايبي	1	12	14.38	6406.05						مسجد موسى عبدالسلام
شركة التعمير		حوض (3) أرضي ملازعة طاسلم	0	16	12.95	2894.99						
شركة التعمير		حوض (2) أرضي ملازعة طاسلم	2	19	2.45	11745.18						
شركة التعمير		حوض (1) أرضي ملازعة طاسلم	2	8	18.51	9936.87						
شركة التعمير		حوض (1) أرضي ملازعة طاسلم	0	8	6.02	1444.16						
شركة التعمير		حوض (4) أرضي ملازعة طاسلم	0	11	17.49	2052.87						
شركة التعمير		حوض (2) أرضي ملازعة طاسلم	3	14	22.69	15218.36						
شركة التعمير		حوض (3) أرضي ملازعة طاسلم	7	23	7.36	33485.28						
شركة التعمير		حوض (5) أرضي ملازعة طاسلم	2	10	12.08	10240.10						
شركة التعمير		حوض (6) أرضي ملازعة طاسلم	7	11	22.08	31492.16						
شركة التعمير		حوض (9) أرضي غير ملازعة	4	12	15.16	19014.26						
شركة التعمير		حوض (7) أرضي ملازعة طاسلم	4	6	1.33	17863.22						
شركة التعمير		بيوت اركوازي	0	0	0.07	0.52						
شركة التعمير		غرفة مسقوفة خشبي وجيايلون	0	0	2.68	19.55						
شركة التعمير	D32	أرض ملازعة بها التخلو وتخليل	8	14	1.84	36070.51						شريف العبد
شركة التعمير		طريق كرايبي	0	8	13.59	1499.37						
شركة التعمير		صوبة زراعية	0	0	4.07	29.69						
شركة التعمير		بيوت اركوازي	0	0	2.11	15.41						
شركة التعمير		طريق اركوازي	2	3	19.13	9066.22						
شركة التعمير		طريق كرايبي	0	3	12.46	615.93						
شركة التعمير	D33	طريق كرايبي	1	9	1.67	1587.48						كريم جرائنة
شركة التعمير		دك (2) أرض ملازعة طيب	0	12	9.19	6368.21						
شركة التعمير		دك (1) أرض ملازعة طيب	5	5	16.03	21996.19						
شركة التعمير		دك (4) أرض ملازعة طيب	0	19	13.52	3424.24						
شركة التعمير		دك (6) أرض ملازعة طيب	0	0	17.38	126.69						

مهندس/الطبيب مدونة المساهمة بالبحيرة
٢٥

رئيس اللجنة

رئيس مكتب المسح وعات

القائم بالمسح



كشف الملك الظاهريين لخط سكة حديد المناطبي الكبير



الهيئة المسيرة العامة للملكية
مديرية المساحة بالقطر
مكتب القرويات

ملاحظات	الرقم	الوصف	المساحة بالقطر		المساحة ج	الملك الظاهر	الحوض	القضية	القائمة	المركز
			الف	ب						
	D33	رقم (3) ارض مزارع بستان	5	8	22572.79	كريم حويبة				
		رقم (5) ارض مزارع عتبات	6	4	25960.55					
		ارض مستصلحة سقوطه بالزراعات	5	23	16.42	25149.64	هندام الحياقي			
	D34	طريق كراي	1	4	5.73	4417.64				
		ارض مزارع شبيخا	5	15	9.52	23699.11				
		حجاز حوتف	0	0	0.85	6.23				
		مبنى (2) من دور ارض سقوطه غرب سكة	0	0	6.85	49.92				
		مبنى (1) من دور ارض سقوطه غرب سكة	0	0	10.73	78.21				
	D35	بئر التوازي	0	0	0.10	0.70	بني العبد			
		ارض مزارع	3	23	10.83	16707.26				
		ارض مزارع	1	17	22.91	7343.42				
		طريق كراي	2	21	23.08	12245.61				
		ارض مزارع شبيخا	4	1	18.84	17115.68				
		ارض مزارع شبيخا	2	2	20.32	8899.87				
		ارض مزارع	5	0	23.96	21178.85	لم يستكمل			
	D36	مبنى دور ارض حجاز حوتف	0	0	16.13	117.62	لم يستكمل			
		طريق كراي	13	7	8.19	55885.73	لم يستكمل			
		ارض مزارع	2	2	1.38	360.13	لم يستكمل			
	D37	جوه مزارع كوال	2	10	19.43	10293.67		خارج الزمام		
		جوه مزارع حوتف	0	0	0.07	0.53				
		مبنى دور ارض سقوطه حياطين	0	0	5.36	38.99				
		القطيع سقطه حوتف من اللالك	0	1	0.95	181.86				
		صوبه زراعيه مزارع حوتف	0	0	21.65	157.82				
		مبنى دور ارض سقوطه	0	0	16.20	118.10				
		مبنى حوتف ارض سقطه	0	0	1.91	13.95				
		مبنى حوتف ارض سقطه	0	0	2.89	21.03				
	D38	الراج مزارع شمسية	0	0	5.48	39.86	عبد القادر يوسف الشطار			
		الراج مزارع شمسية	0	0	5.55	40.48				
		بئر كراي	0	0	0.26	1.85				
		الراج مزارع شمسية	0	0	5.36	39.11				
		جوه سقوطه حياطين	0	0	3.60	26.25				
		الراج مزارع شمسية	0	0	5.50	40.06				
		مبنى حوتف	0	0	0.86	4.93				

مهندس كبير مسوول المساحة بالقطر
مهندس كبير مسوول المساحة بالقطر

رئيس المراسم

رئيس مكتب القرويات

رئيس مكتب القرويات



كشف الدلائل الطاهرين لخط مكة حديد المناطلي الكبير

ملاحظات	العدد	الوصف	المساحة بالقطبان		المساحة م ²	الملك الظاهر	التقنية	التأقية	المركز
			ل	ع					
D43	ارض مزارعة زويها لبحر	طريق كرايبي	0	4	21.50	شركة التنمية العربية للاراضي			
		طريق كرايبي	0	8	8.43				
		طريق كرايبي	0	5	3.40				
		ارض مجموع الاراضى	0	3	16.95				
		ارض مزارعة لاراضى	0	3	643.65				
		ارض مزارعة لاراضى	4	19	18.04				
		ارض مزارعة لاراضى	9	12	9.43				
		ارض مزارعة لاراضى	5	18	13.84				
		ارض مزارعة لاراضى	3	18	5.05				
		طريق كرايبي	0	1	18.79				
D44	ارض مزارعة لاراضى	طريق كرايبي	6	16	5.74	عبدالقادر على عبدالقادر			
		طريق كرايبي	0	6	6.94				
D45	ارض مزارعة لاراضى	طريق كرايبي	7	1	6.00	محمد عويبي الديرى عكر			
		ارض مزارعة لاراضى	1	13	0.00				
D46	ارض مزارعة لاراضى	طريق كرايبي	7	1	6.00	شركة القلبية			
		ارض مزارعة لاراضى	1	13	0.00				
D47	ارض مزارعة لاراضى	طريق كرايبي	7	0	13.96	لم يستدل			
		ارض مزارعة لاراضى	1	1	23.97				
D48	ارض مزارعة لاراضى	طريق كرايبي	4	13	0.52	احمد بخيري محمد القاشق			
		ارض مزارعة لاراضى	0	3	2.11				
D49	ارض مزارعة لاراضى	ارض مزارعة لاراضى	6	21	15.62	محمد القاشق - محمود القاشق			
		ارض مزارعة لاراضى	1	12	6.51				
		طريق كرايبي	0	4	2.87				
		ارض مزارعة لاراضى	0	5	17.29				
		ارض مزارعة لاراضى	18	21	22.78				
		طريق كرايبي	0	9	16.36				
		ارض مزارعة لاراضى	7	8	4.64				
		ارض مزارعة لاراضى	4	20	1.39				
		ارض مزارعة لاراضى	3	17	19.39				
		طريق كرايبي	1	6	6.54				
		ارض مزارعة لاراضى	3	8	10.56				
		ارض مزارعة لاراضى	7	15	8.12				
		ارض مزارعة لاراضى	1	15	11.57				
		ارض مزارعة لاراضى	4	7	23.57				
		طريق كرايبي	0	0	3.94				

مجلس إدارة الشركة العامة
٢٠٢٣
١٢
٢٠٢٣

رئيس مجلس الإدارة

رئيس مجلس المشر وعات

المراقب بالمحضر



الهيئة المسؤولة العامة المسماة
مجموعة المملكة بالبحر
مكتب المشر وعات

خارج الزمام
خارج الزمام
خارج الزمام
خارج الزمام



كثف الملاك الزراعي لقطاع حديد المناطلي أكتوبر



الهيئة السعودية لأمناء المساحة
مدرسة المساحة بالجيزة
مكتب المسح وعات

ملاحظات	العدد	الوصف	المساح بالقطر		المساح ج	المالك الظاهر	التحريم	القطعة	التأجير	المركز
			ب	م						
	0	قائمة من التوزيع (جزر ابن مبروك)	0	0	1.57					
	0	جزر ابن السمير	0	0	1.89					
	0	جزر كشمير سفك خفيف	0	0	6.55					
	10	ارض من مزارع كبرى	10	0	42037.56					
	0	ارض من مزارع	0	3	12.33					
	0	جزر من مزارع	0	14	13.89					
	0	جزر من مزارع	0	0	2548.07					
	0	جزر من مزارع	0	0	173.04					
	0	جزر من مزارع	0	0	0.15					
	0	جزر من مزارع	0	0	0.02					
	0	جزر من مزارع	0	0	1.27					
	0	جزر من مزارع	0	0	9.23					
	8	ارض من مزارع	8	1	18.95					
	12	ارض من مزارع	12	23	33852.59					
	7	جزر من مزارع	7	23	31875.53					
	3	ارض من مزارع	3	8	14052.09					
	2	ارض من مزارع	2	14	20.92					
	0	ارض من مزارع	0	0	3.27					
	0	ارض من مزارع	0	0	2.42					
	0	ارض من مزارع	0	0	0.04					
	0	ارض من مزارع	0	0	0.29					
	0	ارض من مزارع	0	0	5.50					
	0	ارض من مزارع	0	0	0.65					
	0	ارض من مزارع	0	0	4.74					
	0	ارض من مزارع	0	0	0.66					
	0	ارض من مزارع	0	0	6.74					
	0	ارض من مزارع	0	0	0.92					
	0	ارض من مزارع	0	0	7.04					
	0	ارض من مزارع	0	0	3.58					
	0	ارض من مزارع	0	0	0.81					
	0	ارض من مزارع	0	0	11.99					
	0	ارض من مزارع	0	0	5.87					
	23	ارض من مزارع	23	3	87.40					
	0	ارض من مزارع	0	0	97156.14					
	0	ارض من مزارع	0	0	0.77					
	1	ارض من مزارع	1	19	5.64					
	1	ارض من مزارع	1	19	7671.91					
	2	ارض من مزارع	2	11	10340.65					
	1	ارض من مزارع	1	18	7463.22					
	1	ارض من مزارع	1	10	8030.82					
	1	ارض من مزارع	1	23	8380.43					
	0	ارض من مزارع	0	0	0.17					
	0	ارض من مزارع	0	0	0.02					
	4	ارض من مزارع	4	12	6310.35					
	4	ارض من مزارع	4	3	19.03					
	7	ارض من مزارع	7	18	18161.94					

خارج الزمام
خارج الزمام
خارج الزمام
خارج الزمام

مجلس أمناء الهيئة السعودية للمساحة
١٤٤٥
١٤٤٥

إبراهيم الشمران

رئيس مكتب المسح وعات

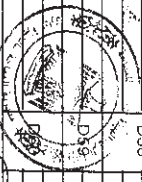
القائم بالمسح



كشف الملك القطريين لقطعة حديد المناشي اكتوبر

ملاحظات	العدد	الوصف	المساحة		الملك القطري	الوصف	القطعة	التابع	المركز
			ف	ب					
D55	0	ارض ملازر عه موز	6	15	23.48	نجاح عبدالصمد حيمه خليل			
		طريقه نير الوبي	0	10	15.83				
		سوية ملازر عه موز	2	10	17.19				
		خمس مبراشي من البلاك اللغف مقطب و علاوق	0	0	4.30				
D55A	0	ارض مجوز - ازر اع الموز	0	2	10.34	صلاح الدين محمود مسطفي خليل - السيد منصور خليل			
		مجر(2)ع وقصم) المقطب جريزوص	0	0	1.79				
		ارض ملازر عه موز	1	9	13.75				
		ارض ملازر عه موز	0	6	10.15				
		ارض ملازر عه موز	1	19	17.08				
		صوبه(من الحديد مجوز ازر اع المناشي)	0	1	8.89				
D56	0	صوبه(من الحديد مجوز ازر اع المناشي)	0	1	9.00	محمد كمال محمد علي خليل	خارج الزمام	خارج الزمام	خارج الزمام
		مقب(1)ع وقصم) المقطب جريزوص	0	0	3.33				
		ارض ملازر عه موز	1	15	8.13				
		ارض ملازر عه موز	0	12	23.87				
		ارض ملازر عه موز	1	13	4.92				
		مقابل بها لشجر زينة	4	19	13.77				
		ارض ملازر عه موز	1	21	13.93				
		ارض ملازر عه موز	1	16	1.33				
		طريقه نير الوبي	1	0	9.69				
		ارض ملازر عه موز	6	4	16.46				
		طريقه نير الوبي	0	5	10.88				
D57	0	مقطب (نور و مينا) المقطب	0	0	0.64	مقطب بسبب			
		مقطب (نور و مينا) المقطب	0	0	0.64				
		مقطب (نور و مينا) المقطب	0	0	0.10				
		ارض ملازر عه موز	0	15	19.30				
D58	0	ارض ملازر عه موز	0	1	5.73	صلاح الوصوي			
		ارض ملازر عه موز	0	1	11.50				
		طريقه نير الوبي	0	0	2.04				
		ارض ملازر عه موز	2	4	8.65				
		ارض ملازر عه موز	0	9	6.31				
		ارض ملازر عه موز	0	9	16.21				

مجلس الوزراء
مجلس الوزراء
مجلس الوزراء



رئيس مكتب المشروعات
رئيس مكتب المشروعات

القائم بالمصر

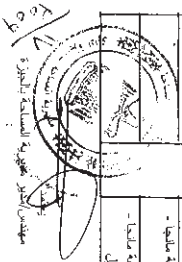


الهيئة المصرية العامة للمساحة
مديرية المساحة بالجيزة
مكتب المشروعات



كشف الملاك الزراعي لقطاع حديد المناطلي الكفيل

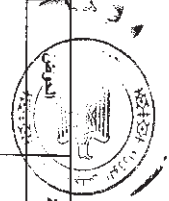
ملاحظات	الرقم	الوصف	المساحه وطاقان		المساحه 2ج	الموقع الظاهر	القطعة	التسمية	المركز			
			ف	ط								
	D61	حوض رقم (5) ارض مزرعة بتخزين - ملكية - بها نخيل	0	1	11.84	281.37	خارج الزمام	خارج الزمام	خارج الزمام			
		حوض رقم (6) ارض مزرعة موز - ملكية - بها نخيل	0	0	16.59	120.94						
		حوض رقم (2) ارض مزرعة بتخزين - ملكية - بها النخيل	1	0	8.29	4261.23						
		حوض رقم (4) ارض مزرعة كوزينة - ملكية - بها النخيل	0	22	23.43	4021.54						
		حوض رقم (1) ارض مزرعة قسوليا - ملكية - بها النخيل	0	8	18.28	1533.54						
		حوض رقم (3) ارض مزرعة قسوليا - ملكية - بها النخيل	0	22	21.19	4005.23						
		حوض رقم (9) ارض مزرعة ملكية - ملكية - بها نخيل	1	4	16.08	5018.21						
		حوض رقم (2) ارض مزرعة ملكية - ملكية - بها نخيل	1	6	1.24	5280.08						
		حوض رقم (10) ارض مزرعة ملكية - ملكية - بها نخيل	1	8	15.24	5712.21						
		حوض رقم (11) ارض مزرعة ملكية - ملكية - بها نخيل	0	16	6.78	2850.00						
	D62	حوض رقم (2) ارض مزرعة موز - ملكية - بها نخيل	0	9	7.03	1626.56	خارج الزمام	ضمن 158	بني سلامة			
		حوض رقم (4) ارض مزرعة ملكية - ملكية - بها نخيل	1	6	3.08	5273.51						
		حوض رقم (1) ارض مزرعة ملكية - ملكية - بها نخيل	1	14	5.64	6692.42						
		حوض رقم (7) ارض مزرعة موز - ملكية - بها نخيل	2	11	11.18	10408.57						
		حوض رقم (6) ارض مزرعة ملكية - ملكية - بها نخيل	1	18	16.63	7472.71						
		حوض رقم (3) ارض مزرعة ملكية - ملكية - بها نخيل	2	13	18.42	10811.43						
		حوض رقم (8) ارض مزرعة ملكية - ملكية - بها نخيل	1	20	1.01	7708.91						
		حوض رقم (5) ارض مزرعة ملكية - ملكية - بها نخيل	2	9	16.01	10083.88						



رئيس مكتب الشؤون الزراعية

رئيس مكتب الشؤون الزراعية

المكتب بالمدينة

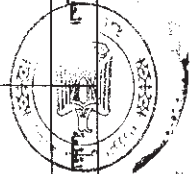


الهيئة العامة للغذاء والدواء
مديرية الصحة العامة
مكتب الشؤون العامة



كشف الملكة الطاهرين لخط سكة حديد الناشي الكوير

ملاحظات	الكوه	الوصف	المسقط		المسقط م ²	الارتفاع	الناحية	المركز
			م ²	م				
		ارض قضاء	143	21	22.12	604556.71		
		تقاطع مخرج الضبية	58	19	4.20	247004.41		
		طريق ترابي	3	17	15.03	15687.68		
		طريق ترابي	0	8	17.18	1526.84		
		طريق ترابي	0	23	17.73	4155.08		
		طريق ترابي	0	4	9.50	769.42		
		طريق ترابي	0	9	15.94	1691.51		
		طريق ترابي	0	8	5.70	1441.95		
		طريق ترابي	0	15	13.40	2723.20		
		طريق ترابي	0	4	18.08	831.94		
		طريق ترابي	0	3	21.39	681.03		
		طريق ترابي	0	1	8.57	237.82		
		طريق ترابي	0	9	11.28	26882.55		
		طريق مخرج استكبرية المسر اوى	0	4	21.42	856.26		
		طريق ترابي	8	23	2.70	37652.12		
		طريق ترابي	0	6	16.60	1171.21		
		طريق ترابي	0	13	10.79	2354.12		
		تقاطع مخرج	0	0	5.46	39.84		
		طريق ترابي	1	20	6.32	7747.59		
		ارض قضاء	0	0	0.01	0.05		
		ارض قضاء	7	6	20.89	30433.25		
		ارض قضاء	3	9	9.83	14249.44		
		خط سكة حديد الراجح الحرة	0	3	5.41	564.53		
		ارض قضاء	1147	8	4.82	4819787.42		



الهيئة المركزية العامة للمساحة
مخبرية المساحة بالجيزة
مكتب الخرطوم

خارج الزمام

خارج الزمام

خارج الزمام

خارج الزمام

م. ك. ٧ + ١٢
٢٠٢٣

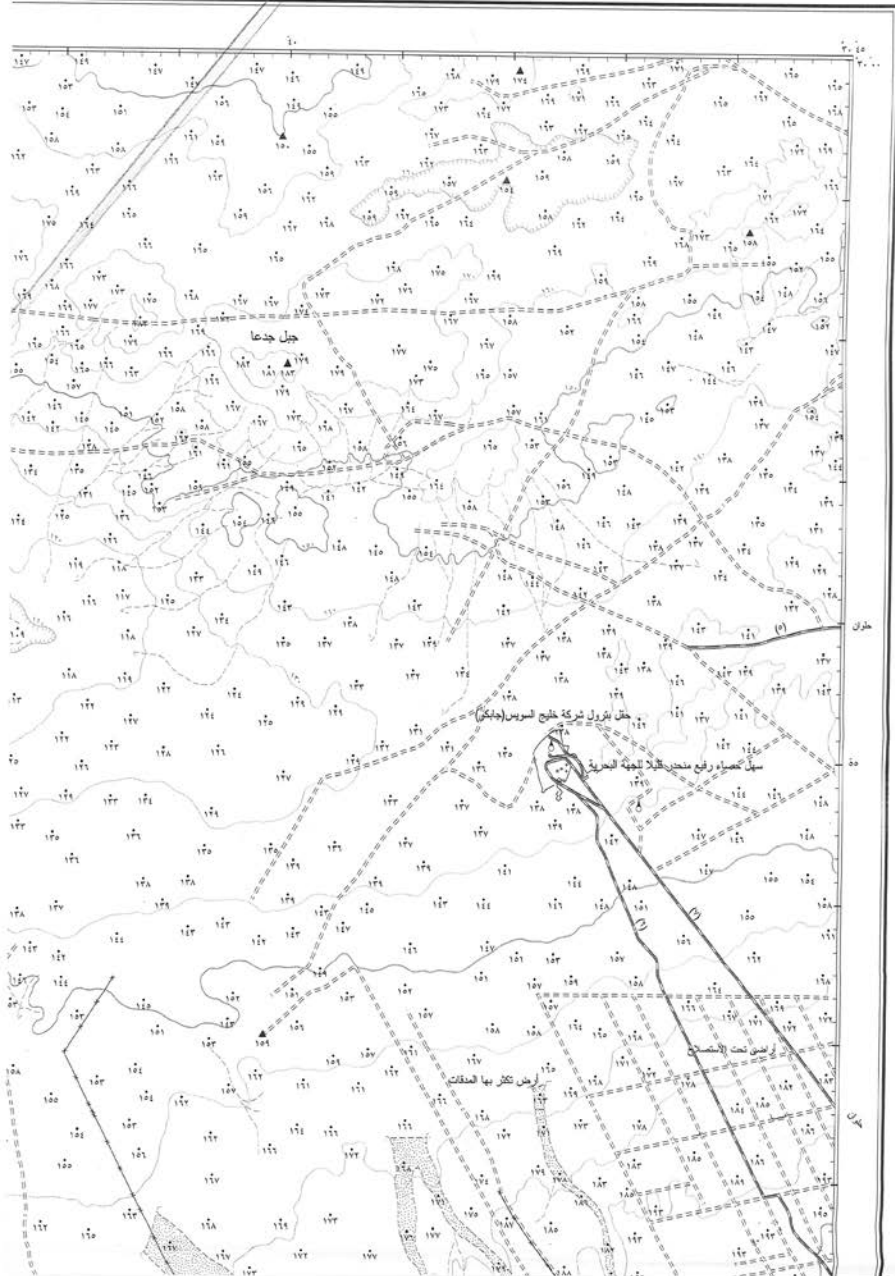
رائد القاسم

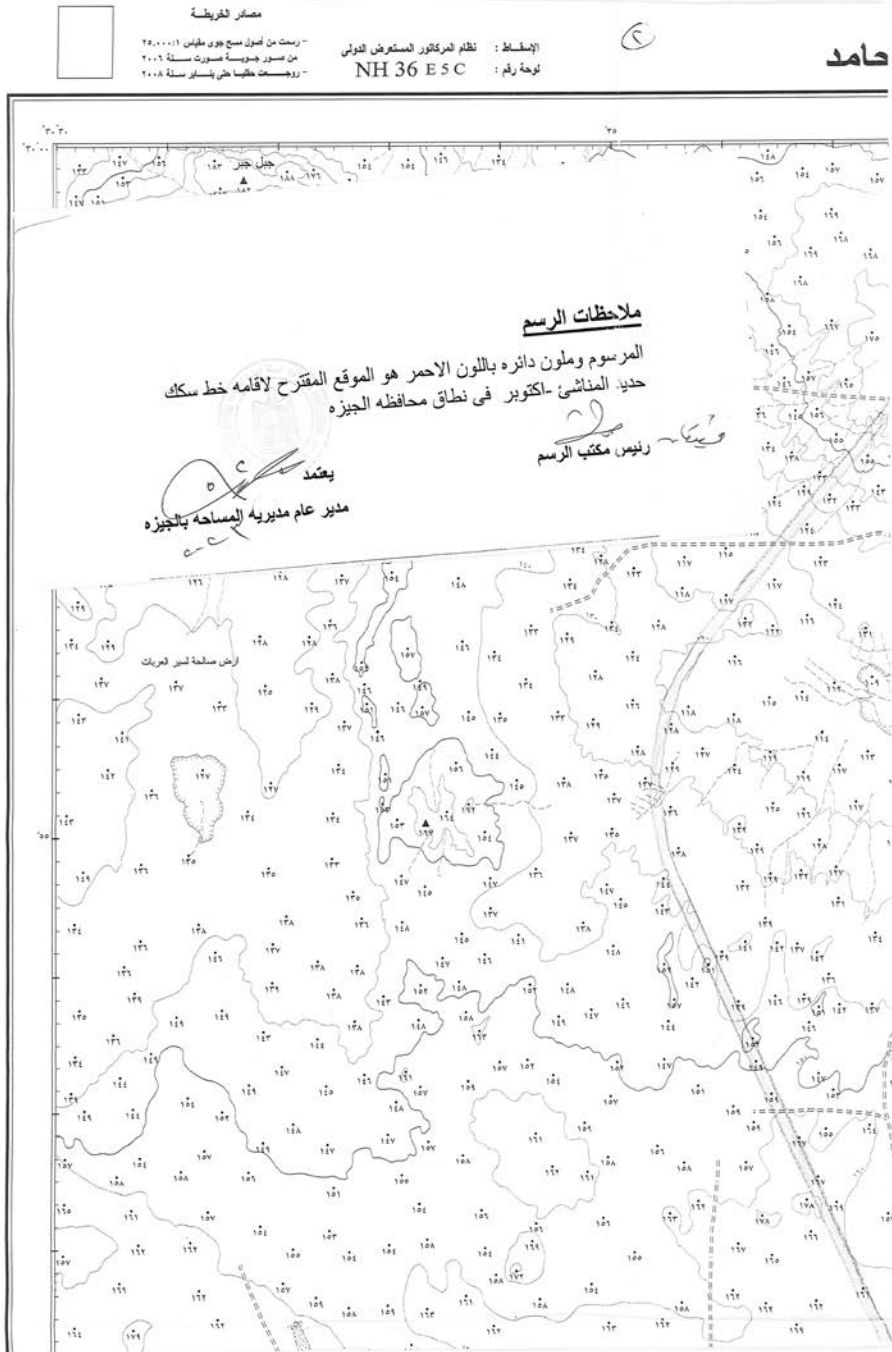
رائد مكتب الخرطوم

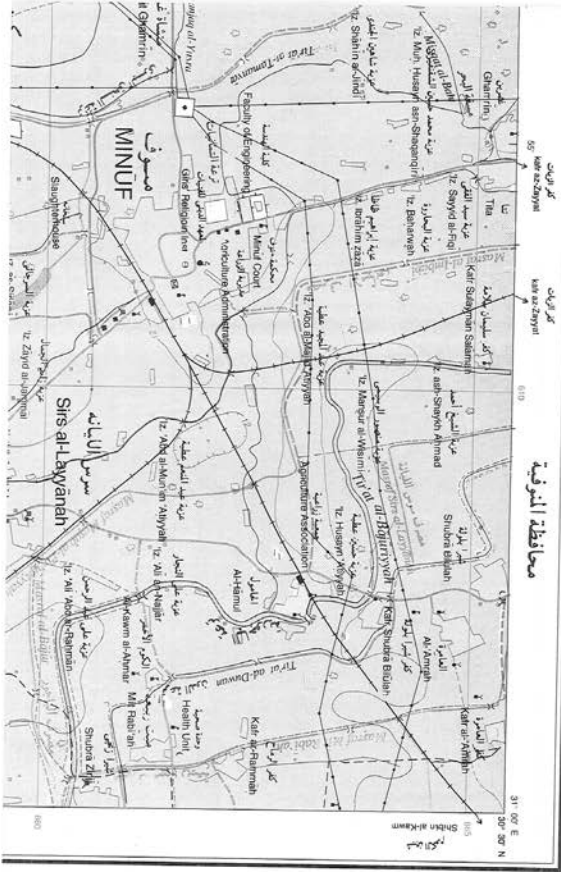
رائد مكتب الخرطوم

جبل

جمهورية مصر العربية







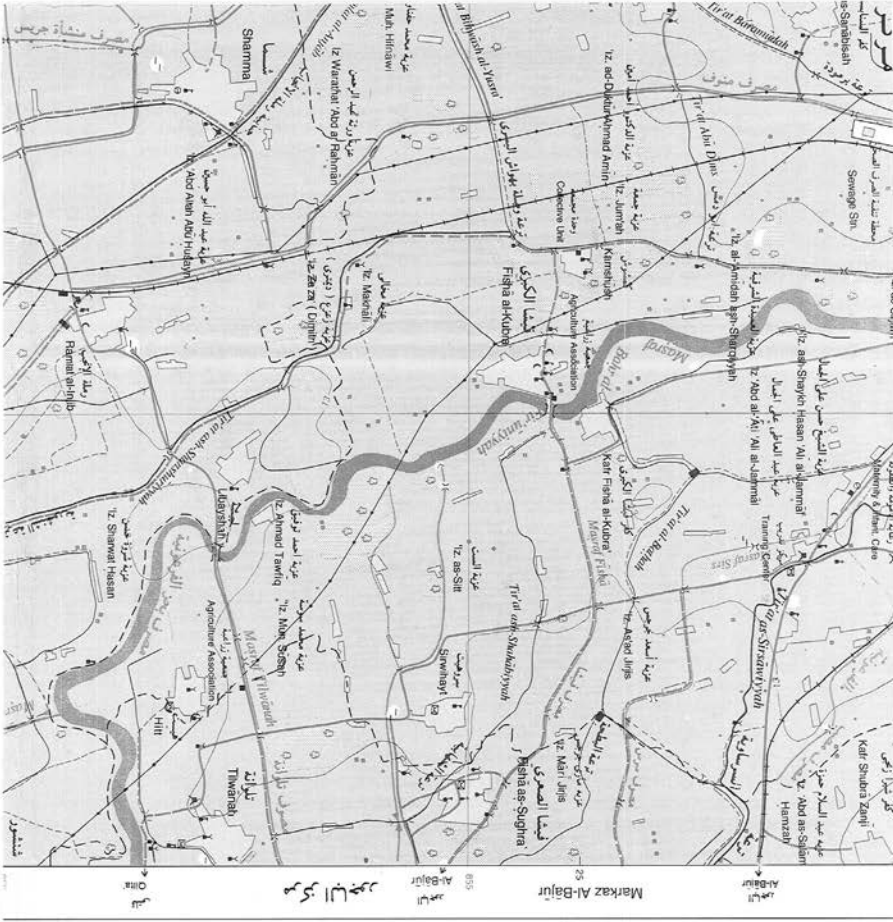
لوحة رقم
NH36-12D
SHEET



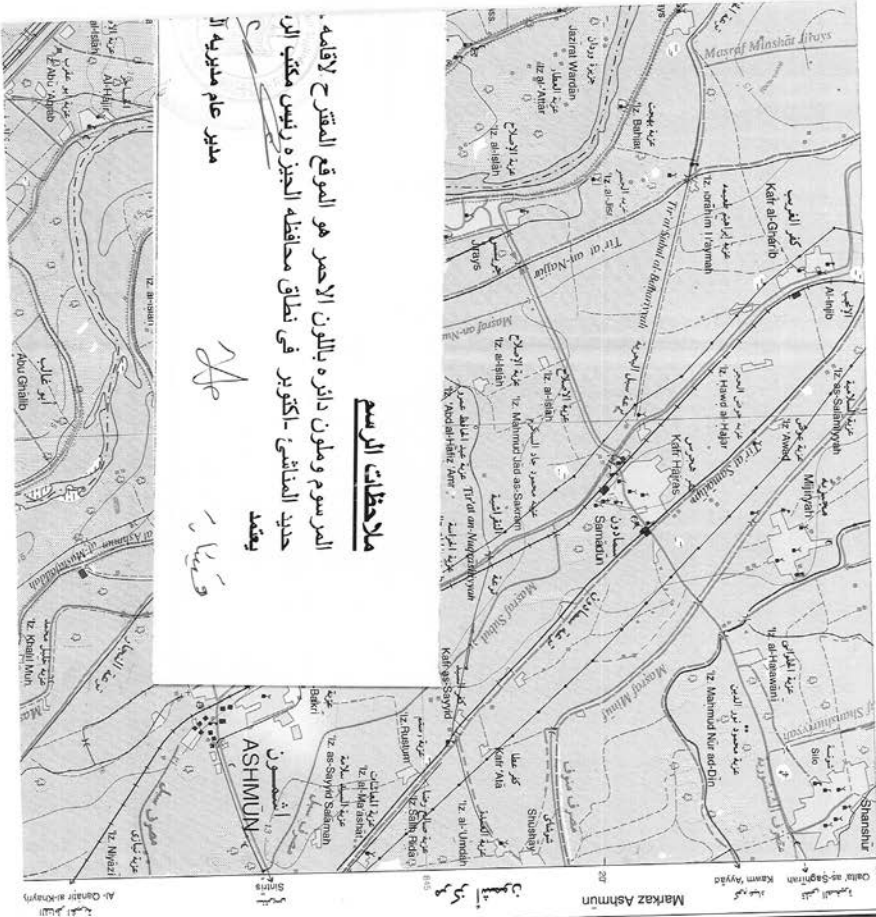
ARAB REPUBLIC OF EGYPT
جمهورية مصر العربية

LEGEND
معلومات الخريطة

Dual carriage road	طريق ذو الشرائح
Main paved road	طريق رئيسي مرصوف
Secondary paved road	طريق ثانوي مرصوف
Unpaved road	طريق غير مرصوف
Track	سكك حديد
Road under construction	طريق تحت الإنشاء
Tunnel	نفق
Bridge (70 km)	جسر (70 كم)
Bridge (4-70 km)	جسر (4-70 كم)
Canal	قناة
Kilometer marker	علامة الكيلومتر
Single track	سكك حديد
Railway double track	سكك حديد مزدوج
station	محطة
Built up area	منطقة مبنية
Buildings	مبان ومباني
Government Buildings	مبان حكومية
Parliamental site	موقع البرلمان
Wall	سور
Water source	مصدر مياه

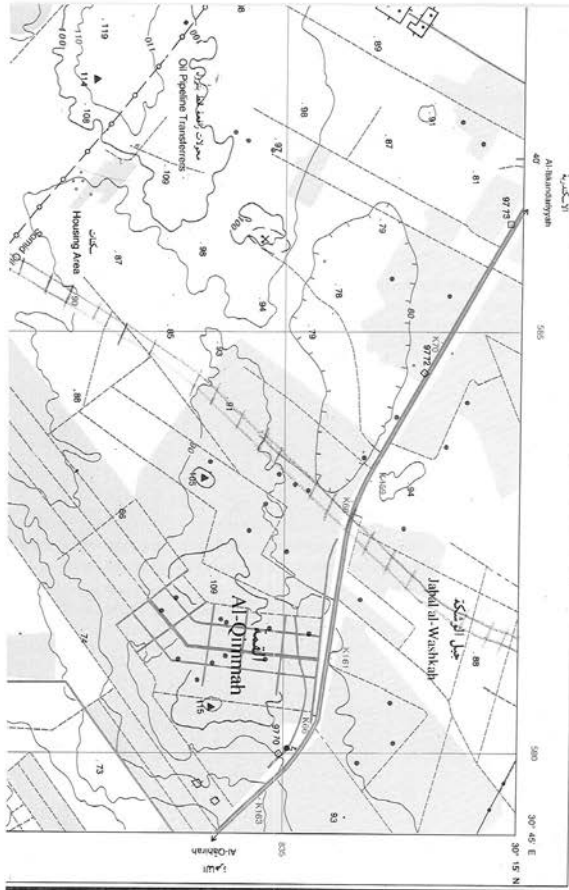


Street / Kucuk	⌘	طريق
Church	⌘	كنيسة
Modern cemetery	⌘	مقابر حديثة
Christian cemetery	⌘	مقابر مسيحية
Jewish cemetery	⌘	مقابر يهودية
Hospital	⌘	مستشفى
Police station	⌘	مركز شرطة
Fire station	⌘	مركز إطفاء
Post and telegraph office	⌘	مكتب بريد وتلغراف
School	⌘	مدرسة
Historical monument	⌘	أثر تاريخي
Mining site	⌘	منطقة تعدين
Quarry	⌘	مجموع
Oil well	⌘	بئر نفط
Oil tank	⌘	خزان نفط
Water tank, Water tower	⌘	برج ماء، خزان مياه
Electric power line	⌘	خطوط قوى كهربائية
Radio transmission antenna	⌘	هوائي لاسلكي
Oil or gas pipeline	⌘	خط أنابيب نفط أو غاز
Water pipeline	⌘	خط أنابيب مياه
Aqueduct or luma	⌘	قناة
Siphon	⌘	مضخة
Well	⌘	حاجور مياه
Index contour	⌘	التكرير الارتفاع
Base contour	⌘	خط كتور
Supplementary contour	⌘	خط كتور إضافي
Depression	⌘	مخاض
Area below sea level	⌘	منطقة تحت مستوى سطح البحر
Snow height	⌘	تلة ارتفاع
Escarpment	⌘	جرف أو منحدر



ملاحظات الرسم
 الرسوم وطن دائره باللون الاحمر هو الموقع المقترح لاقامه
 حديد المائتي-اكتوبر في نطاق محافظه الجيزه رئيس مكتب الر.
 يقصد
 مدير عام مطويه آل
 وفتار

Canal	قناة	قناة
Embankment	ردم أو كتبة	ردم أو كتبة
Sand	رمال	رمال
Sand dunes	تلال رملية	تلال رملية
Coastal zone	منطقة ساحلية	منطقة ساحلية
Land under reclamation	ارض تحت الاستصلاح	ارض تحت الاستصلاح
Palm trees	نخيل	نخيل
Orchards and trees	بساتين وأشجار	بساتين وأشجار
Burn	أحطاب	أحطاب
Grass	حشائش	حشائش
Rocks	صخور	صخور
Coast reef	حصب بحري	حصب بحري
Lighthouse	قلل	قلل
Dock or pier	رصيف ميناء أو حاجز الموانع	رصيف ميناء أو حاجز الموانع
Buoy	عوامة	عوامة
Dolphins	علاقات لصيد سمك السلك	علاقات لصيد سمك السلك
Car ferry	مينة سيارات	مينة سيارات
Prevent lake	جدران	جدران
Hummock like or pond	تجميد أو بركة موحسة	تجميد أو بركة موحسة
Salt lake	مسحة	مسحة
Land subject to inundation	ارض عرضة للفيضان	ارض عرضة للفيضان
Marsh	استنقع	استنقع
Salt flat	ارض ملحية	ارض ملحية
River or stream	نهر أو مجرى مائي	نهر أو مجرى مائي
Narrow wadi	وادي ضيق	وادي ضيق
Disappearing stream	نظام مجرى مائي	نظام مجرى مائي
more than 25 m	أكثر من ٢٥ م	أكثر من ٢٥ م
Canals	قناة	قناة
more than 10 to 25 m	من ١٠ إلى ٢٥ م	من ١٠ إلى ٢٥ م



SHEET NH36-12a

لوحة رقم



ARAB REPUBLIC OF EGYPT

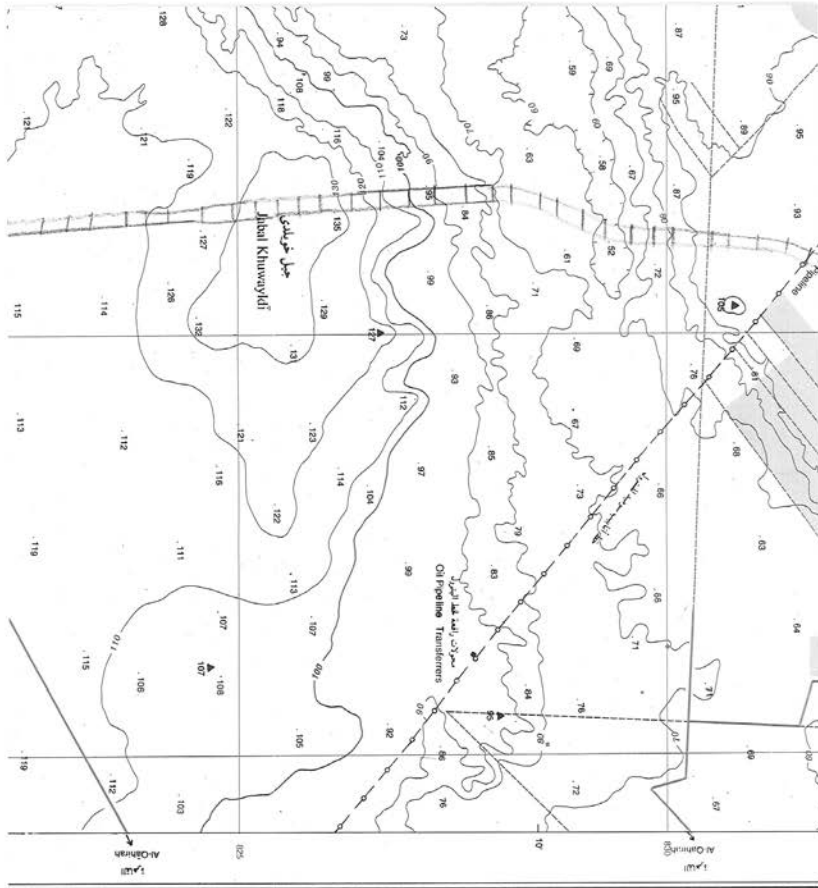


LEGEND

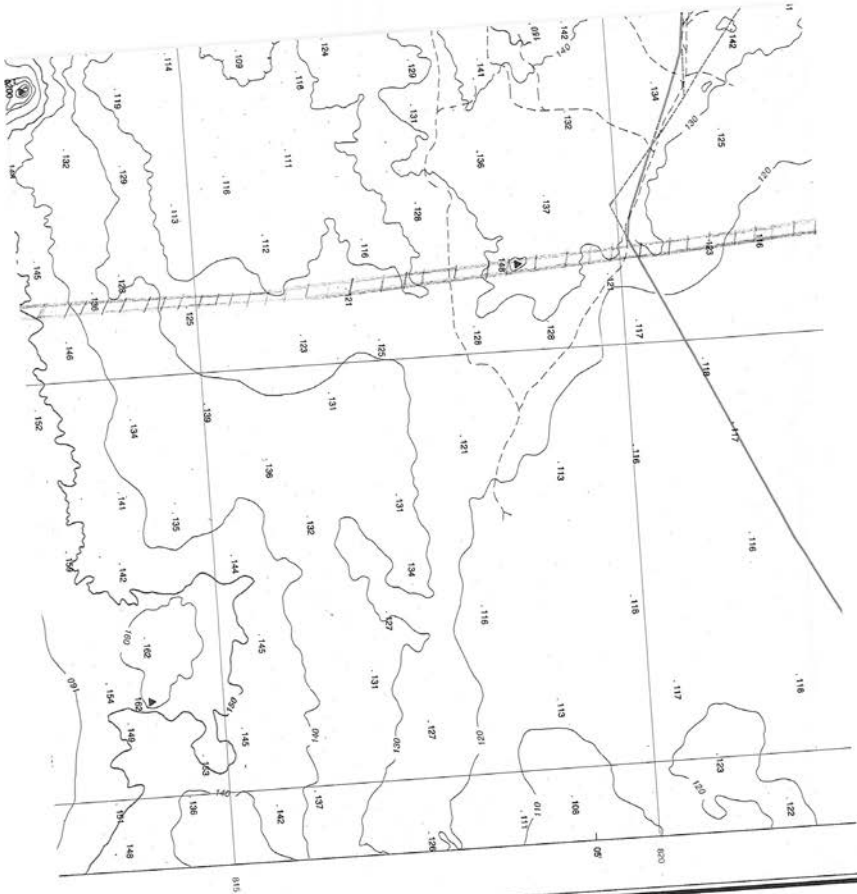
مستلزمات الخريطة

Dual carriage road	طريق ذو اتجاهين
Main paved road	طريق رئيسي مرصف
Secondary paved road	طريق ثانوي مرصف
Unpaved road	طريق غير مرصف أو متحرك
Track	سكك حديد
Road under construction	طريق تحت الإنشاء
Tunnel	تونل
Bridge (7-10m)	جسر (7-10م)
Bridge (>10m)	جسر (أكبر من 10م)
Canal (wood)	قناة خشبية
Canal	قناة
Kilometer marker	علامة الكيلومتر
single track	سكة حديد
Railway double track	سكة حديد مزدوجة
station	محطة
Bath to sea	منطقة سباحة
Building	مبانٍ ومباني
Government Building	مبان حكومية
Hydrological site	منطقة تاريخية / بيئية
Wall	جدار
Wire fence	سور سلكي

١٧



Street / Mosque	طريق / مسجد
Church	كنيسة
Modern cemetery	مقابر حديثة
Old cemetery	مقابر قديمة
Christian cemetery	مقابر مسيحية
Jewish cemetery	مقابر يهودية
Hospital	مستشفى
Police station	مركز شرطة
Fire station	مركز إطفاء
Post and telegraph office	مكتب بريد وخدمات
School	مدرسة
Historical monument	أثر تاريخي
Mining site	مناجم
Quarry	مجمع
Oil well	آبار نفط
Oil tank	خزان نفط
Water tank, Water tower	برج ماء - خزان ماء
Electric power line	خطوط قوى كهربائية
Radio transmission antenna	مواقع إرسال
Oil or gas pipeline	خط أنابيب نفطية أو غاز
Water pipeline	خط أنابيب مياه
Aqueduct or dam	سد
Syphon	مضخة
Well	حليز
Hot water contour	الكتلير الحار
Base contour	خط كتلير
Supplementary contour	خط كتلير إضافي
Depression	مخاض
Area below sea level	منطقة تحت مستوى سطح البحر
Spot height	قطعة ارتفاع
Encampment	خيمة أو مخيم



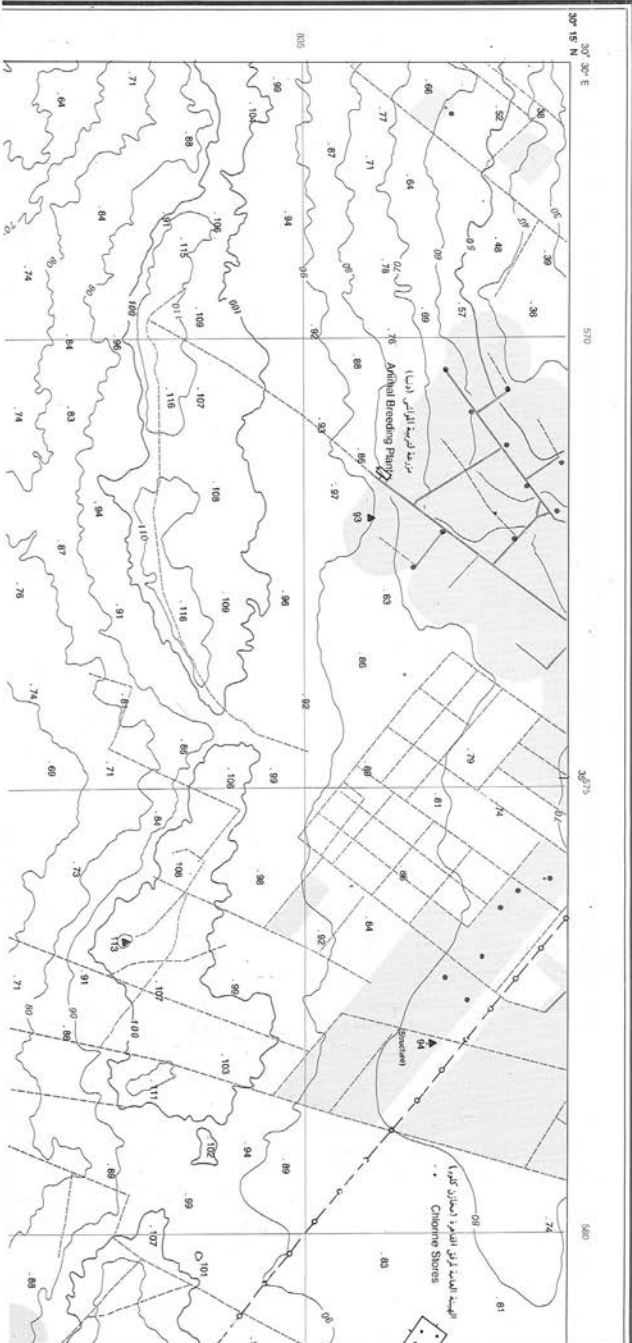
Contour	خطوط
Enrollment	رقم أو علامة
Sand	رمال
Gravel	حجر رملية
Sand dunes	تلال رملية
Outfield area	منطقة زراعية
Land under reclamation	ارض تحت الاستصلاح
Plant trees	شجر
Outcrops and trees	صخور وأشجار
Burn	الحطب
Grass	عشب
Rocks	صخور
Coast reef	شعب مرجانية
Lighthouse	منارة
Dock or pier	رصيف ميناء أو حاجز أمواج
Boat	سفينة
Dolphins	حطاب لتهدئة سطر السفن
Car Hire	سيارة سياحية
Personal lake	بحيرة
Industrial lake or pond	بحيرة أو بركة صناعية
Salt lake	مسحوق
Land subject to inundation	ارض معرضة للغرق
Market	سوق
Salt flat	ارض مالحة
River or stream	نهر أو مجرى مائي
Woods	واحد غابات
Narrow road	واحد ضيق
Dispensing system	نظام توزيع
Scale 1:50,000	مقياس 1:50,000

سلسلة	1:50,000
رقم	IN0852a
إصدار	1.E.G.S.A.

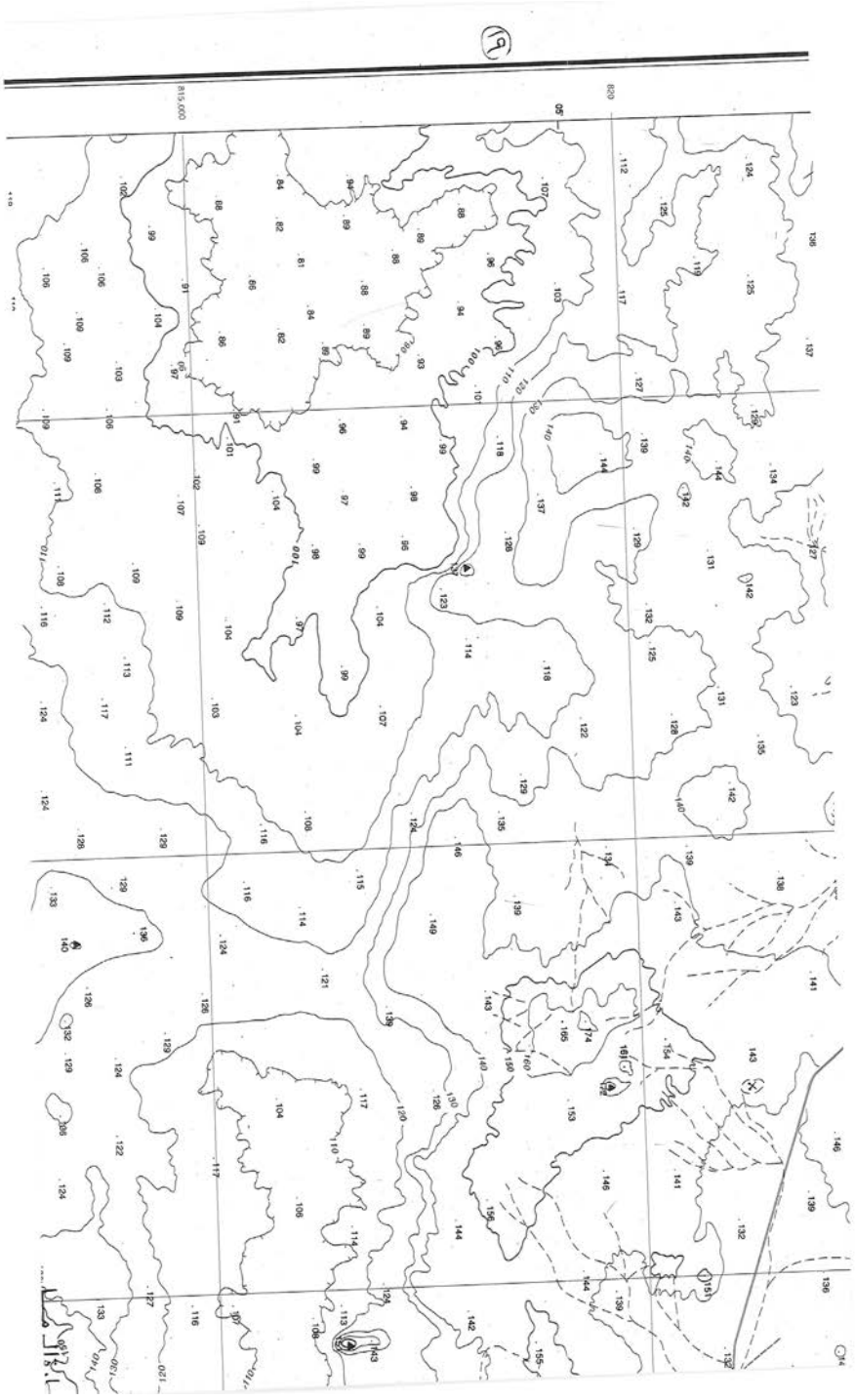


مجموعه الخرائط المصرية ١ : ٥٠٠٠٠
EGYPTIAN SERIES 1:50,000

قارة الرامل
QARIT AR-RAML





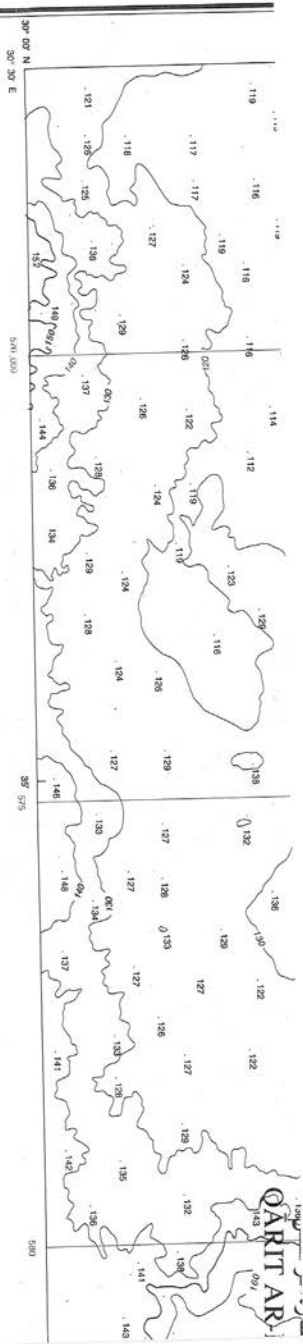




دليل الرسومات الجارية

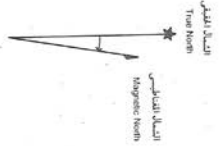
INDEX OF ADJOINING SHEETS

رأس النطرون Wadi an-Natrun	جبل النبه Jebel ad-Nibeh	مردف Mardf
NH95-114	NH95-126	NH95-120
وادي الفراع Wadi al-Fir'ayn	قارة الرمل Qarit ar-Raml	جبل سحز Jabal Sa'izah
NH95-118	NH95-128	NH95-122
جزر الطليحة جزر Ghind al-Qahlayyih	جبل ساند Jabal Sand	جبل الشيب Jabal ash-Shib
NH95-144	NH95-130	NH95-134



الاتجاهات المغناطيسية

MAGNETIC DECLINATION



SCALE 1 : 50,000

GRID

Black ticks show the geographical grid and red lines show the red sea reference grid.
Origin 30° N = 810,000 - 31° E = 615,000.

PROJECTION AND BASIC DATA

Transverse Mercator Projection
Ellipsoid: Merkator 1805
Horizontal Datum:
National Geodetic Net, Venus, 1874
Vertical Datum:
Mean Sea Level (Alexandria, 1985).
Map Compiled from aerial photography taken, 1990-91.
Final verification and compilation, 1992-93.

الشبكة

توضح الشبكة السوداء الشبكة الجغرافية أما الشبكة الحمراء فتوضح الشبكة المرجعية للبحر الأحمر.
الشبكة السوداء مبنية على القطب الجغري، أما الشبكة الحمراء فتبن على القطب المغناطيسي.
أصل الشبكة السوداء هو 30° شمالاً و 31° شرقاً.
تقع الشبكة على ارتفاع 615,000 متر.

البيانات الأساسية

منشور من قبل مصلحة المساحة، تحت إشراف وزارة المساحة، 1992-93.
مبنية على أساس 1874 م، مع تعديل الشبكة الجغرافية الوطنية.
البيانات الرأسية من شبكة متوسط سطح البحر.
البيانات الرأسية من شبكة متوسط سطح البحر، 1985 م (الإسكندرية).
أصبحت هذه الخريطة من صور جوية ملتقطة عام 1990-91 م.
تمت الموافقة النهائية عام 1992-93 م.

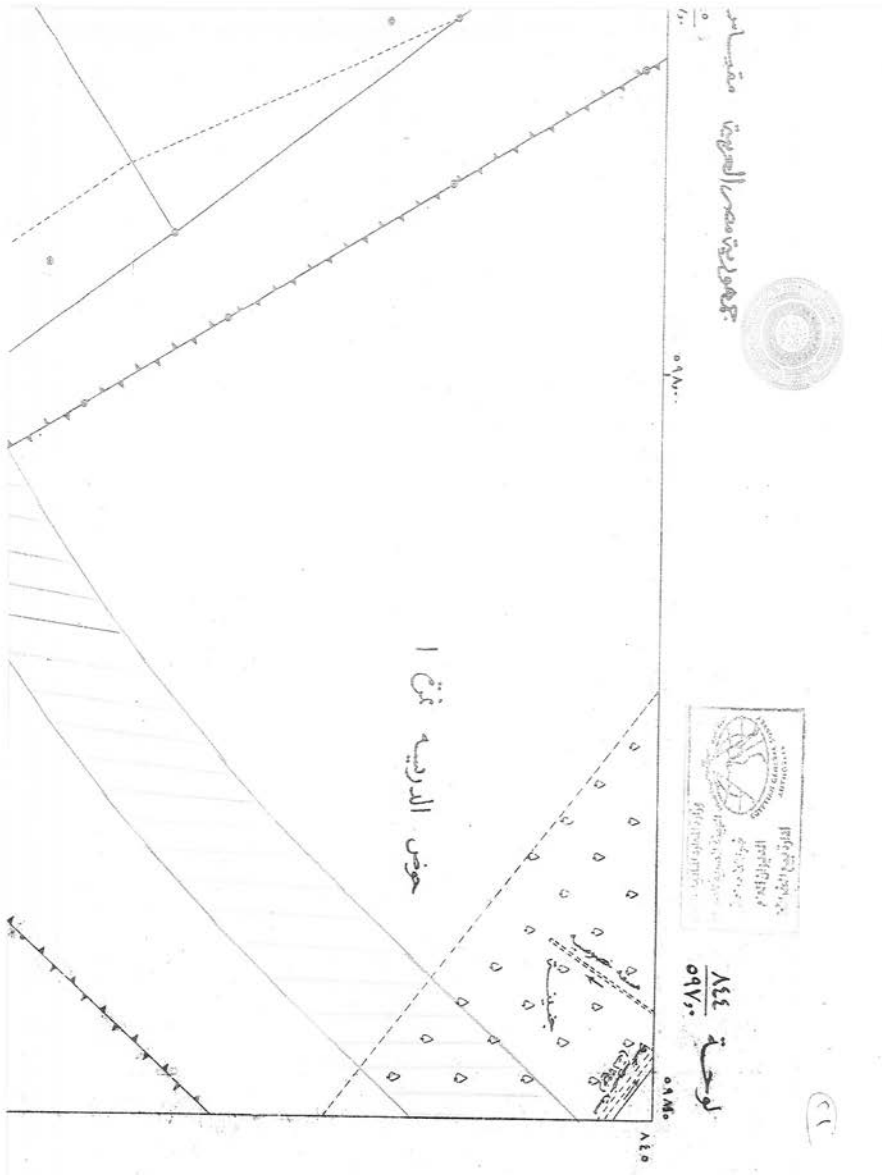
جمهورية مصر العربية
ARAB REPUBLIC OF EGYPT

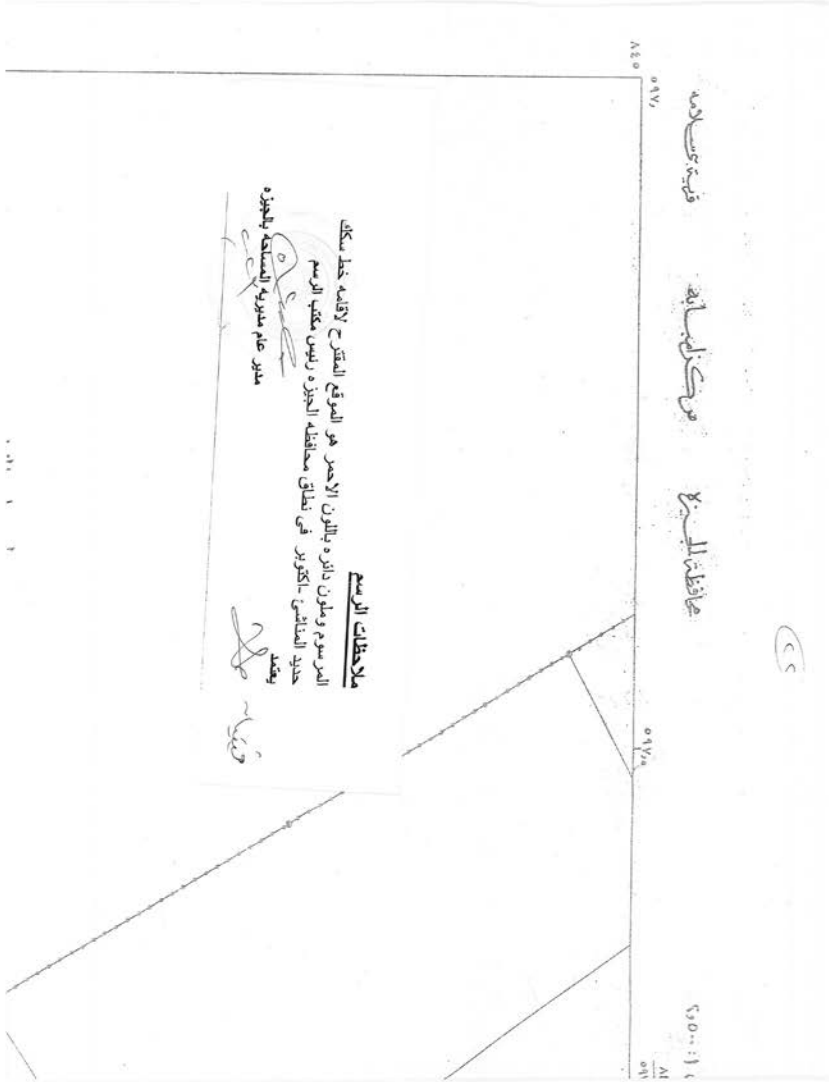
القسم السابع ١٠٠، ١٠٠
Annual station is 2' East

القسم السابع ١٠٠، ١٠٠
Annual station is 2' East

القسم السابع ١٠٠، ١٠٠
Annual station is 2' East

القسم السابع ١٠٠، ١٠٠
Annual station is 2' East



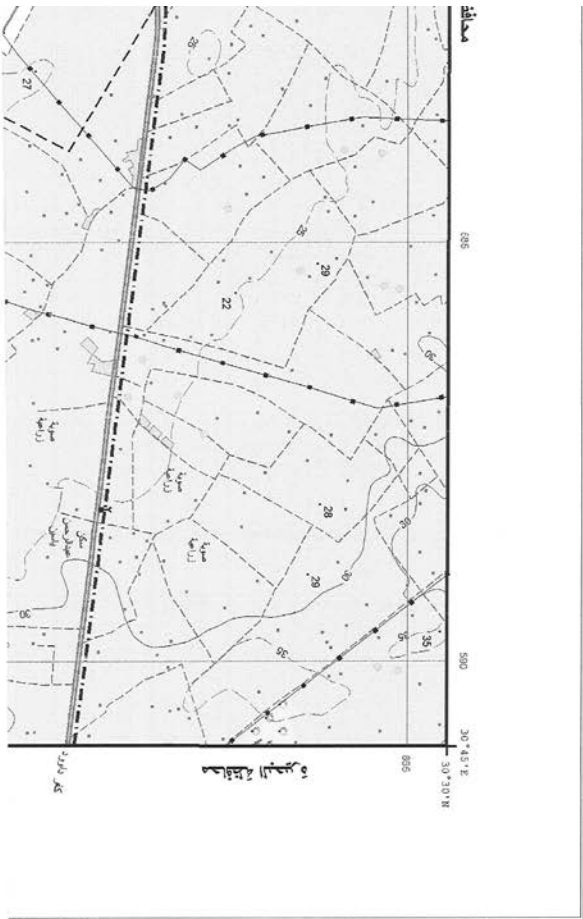




(٤٩)

لوحه رقم SHEET NH 36 12c

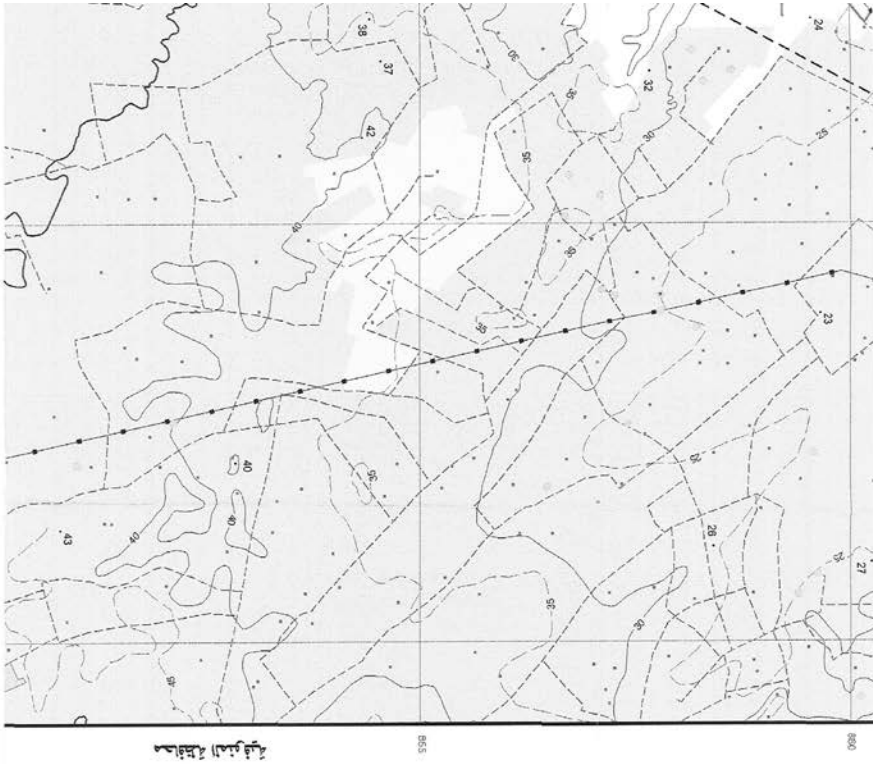
H



LEGEND

مصطلحات الخريطة

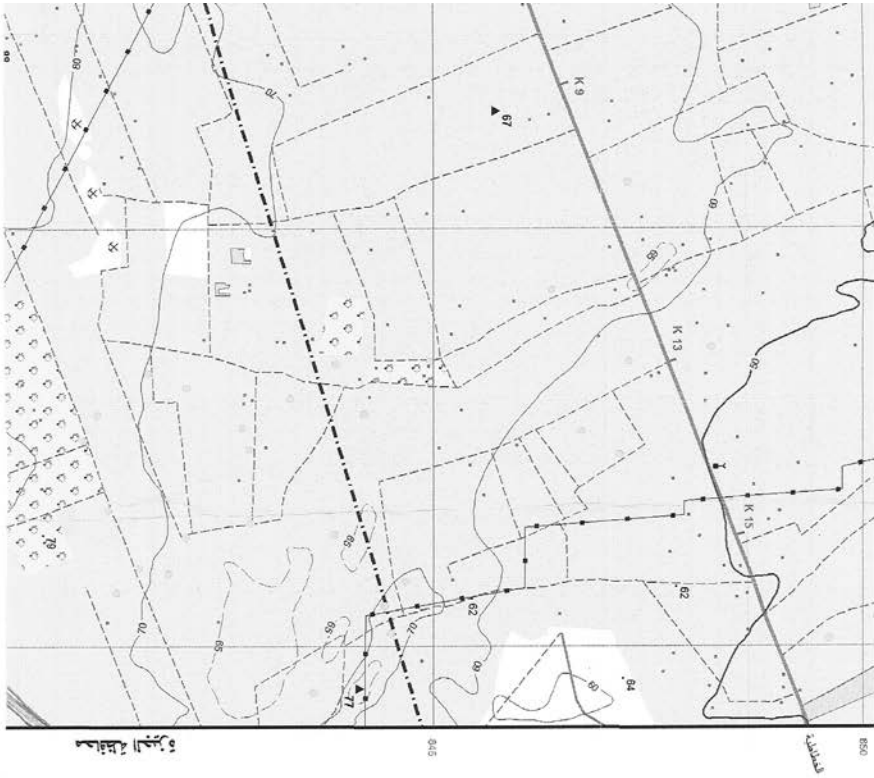
Dual Carriage road.....	طريق ذو اتجاهين
Main paved road.....	طريق رئيس مرصوف
Secondary paved road.....	طريق ثانوي مرصوف
Unpaved road.....	طريق مهيأ أو متوكف
Track.....	مدن
Road Under construction.....	طريق تحت الإنشاء
Tunnel.....	تunnel
(70 ton).....	٧٠ طن
Bridge (< 70 ton).....	جسر ذو حمولة اقل من ٧٠ طن
Bridge (Wood).....	جسر خشبي
Chvert.....	برقع
Kilometer marker.....	علامة الكيلومتر
Single track.....	مسار
Railway double track.....	كمان سكة حديد مزدوج
Stop.....	موقف
Station.....	محطة
Bull up area.....	منطقة سفلية
Buildings.....	مباني ومباني
Government Buildings.....	مباني حكومية



محافظة النابلسية

Runs / Historical site		محافظة نابلسية / لابلان
Wall		سور حجري
Wire fence		سور حديد
Shrine / Mosque		كنيسة - مسجدا
Church		كنيسة
Moslem cemetery		مقابر مسلمين
Christian cemetery		مقابر مسيحيين
Jewish cemetery		مقابر يهود
Hospital		مستشفى
Police station		مركز شرطة
Fire station		مركز إطفاء
Post and telegraph office		مكتب بريد و تليفون
School		مدرسة
Historical monument		المرکز التاريخي
Mining site		مخلفه تعدين
Quarry		مخفر
Oil Well		بئر نفط
Oil Tank		خزان نفط
Water Tank, Water tower		براج مياه - خزان مياه
Radio transmission antenna		جوارس ارسال
Electric power line		خطوط قوى كهربائية
Oil / gas pipeline		خط نايب نفط / غاز
Water pipeline		خط نايب مياه
Aqueduct or Flum		قناة
Siphon		مضخة
Well		حفر مياه
Spot height		نقطة ارتفاع
Index contour		خطور رئيس
Base contour		خط كتور
Supplementary contour		خط كتور اضافي

١٢٠



Upragsoull	مطبخ
Area below sea level	منطقة تحت مستوى سطح البحر
Escarpment	جرف أو منحد
Cutting	القطع
Embankment	ردء أو تغطية
Sand	رمال
Sand dunes	تلال رملية
Cultivated area	منطقة زراعية
Orchards and trees	ساقين وأشجار
Land under reclamation	أرضي جاري استصلاحها
Palm trees	نخيل - أشجار
Bush	أشجار
Grass	جبالين
Rockis	صخور
Coral reef	شعب مرجانية
Lighthouse	قلعة
Dock or pier	رصيف سفينة أو حقل أنواع
Buoy	عوامة
Dolphins	حلابات لتثبيت سائر السفن
Car ferry	مطبخ سيارات
Perennial lake	بحيرة
Intermittent lake or pond	بحيرة أو بركة موسمية
Sabkiah	مخيط
Land subject to inundation	أرض عرضة لتلوي
Marsh	مستنقع
Salt flat	ملاحات
River or stream	نهر أو جدول مائي
Wide wadi	وادي عريض
Narrow wadi	وادي ضيق

٢١

سلسلة
رقم	NH6/12
طبعة	V.E.G.S.A
سلسلة	1:50,000
رقم	NH6/12
طبعة	2 E.G.S.A
سلسلة
رقم
طبعة

٢٦

مجموعة الخرائط المصرية ١ : ٥٠,٠٠٠
 EGYPTIAN SERIES 1 : 50,000

جبل الدببة
 JABAL AD-DIBBA

