

قرار رئيس مجلس الوزراء

رقم ١٥٦١ لسنة ٢٠٢٣

رئيس مجلس الوزراء

بعد الاطلاع على الدستور ؛

وعلى قانون نظام الإدارة المحلية الصادر بالقانون رقم ٤٣ لسنة ١٩٧٩
ولائحته التنفيذية ؛

وعلى القانون رقم ١٠ لسنة ١٩٩٠ بشأن نزع ملكية العقارات للمنفعة العامة
ولائحته التنفيذية ؛

وعلى قرار رئيس الجمهورية رقم ٢٧٩ لسنة ٢٠١٨ بالتفويض فى بعض الاختصاصات ؛
وبناءً على ما عرضه وزير النقل ؛

قرر :

(المادة الأولى)

يُعتبر من أعمال المنفعة العامة مشروع إنشاء كوبرى كينج عثمان (كوم إشو)
على طريق القاهرة/ الإسكندرية الزراعى فى نطاق محافظة البحيرة .

(المادة الثانية)

يُستولى بطريق التنفيذ المباشر على الأراضى اللازمة لتنفيذ المشروع المُشار إليه
فى المادة السابقة ، والمُبين موقعها ومساحتها وحدودها وأسماء ملاكها الظاهرين
بالمذكرة الإيضاحية والخريطة المساحية والكشوف المرفقة .

(المادة الثالثة)

يُنشر هذا القرار فى الجريدة الرسمية .

صدر برئاسة مجلس الوزراء فى ٢٧ رمضان سنة ١٤٤٤ هـ

(الموافق ١٨ أبريل سنة ٢٠٢٣ م) .

رئيس مجلس الوزراء

دكتور/ مصطفى كمال مدبولى

وزارة النقل مذكرة إيضاحية

لقرار رئيس مجلس الوزراء

بشأن إضفاء صفة النفع العام على مشروع إنشاء

كوبرى كينج عثمان (كوم إشو)

على طريق القاهرة/ الإسكندرية الزراعى

فى إطار خطة وزارة النقل لتطوير وتوسعة طريق القاهرة/ الإسكندرية الزراعى وإنشاء عدد ١٠ كبرى علوية على طول مساره لحل الاختناقات المرورية عليه ومن ضمنها مشروع إنشاء كوبرى كينج عثمان (كوم إشو) بمحافظة البحيرة . تبين خلال قيام الهيئة العامة للطرق والكبرى بتنفيذ المشروع على الطبيعة وجود بعض التعارضات مع تنفيذ المشروع مما يستلزم ضرورة نزع ملكيتها لصالح المشروع .

ورد تقرير استشارى هيئة المساحة المتضمن قيمة التعويض المبدئى المقرر لنزع الملكية المطلوبة للمشروع والمقدر بنحو ٣,٨٠٣ مليون جنيه (مرفق رقم ١) .
مرفق لسيداتكم ما يلى :

عدد ٣ كشف معتمد من مديرية المساحة بالبحيرة وممهورة بخاتم شعار الجمهورية لأسماء الملاك الظاهرين للمساحات المطلوب نزع ملكيتها لصالح المشروع (مرفق رقم ٢) .

عدد ٣ خريطة مساحية بالتخطيط الإجمالى للمشروع (مرفق رقم ٣) . وفى ضوء ما تقدم ، نتشرف بأن نرفق طيه مشروع قرار رئيس مجلس الوزراء بشأن الموافقة على إضفاء صفة النفع العام على مشروع إنشاء كوبرى كينج عثمان (كوم إشو) على طريق القاهرة/ الإسكندرية الزراعى بمحافظة البحيرة والاستيلاء بطريق التنفيذ المباشر على الأراضى اللازمة لتنفيذ المشروع وذلك على النحو الموضح به .

وتفضلوا بقبول فائق الاحترام

وزير النقل

فريق/ كامل عبد الهادى الوزير

مديرية المساحة بالبحيرة

مكتب المراجعة والمسائل

كشف أسماء الملاك الظاهرين لكوبرى كوم اشو بناحية كينج عثمان - كفر الدوار

م	الاسم	الحوض	المسطح		المركز
			س	ط	
١	محمد جمعة السيد عمر	المشودي قسم سانس خط الغاز نمرة ١	١٧٥	٣	ناحية كينج عثمان - كفر الدوار
٢	عبد الواحد علي موسى الطويل		١٩٧	١٣	
٣	طريق منافع عامة		١٠١	٢	
٤	شركة الكهرباء		١٦٨	٢٢	
٥	احمد علي بهنساوي		١٩٩	١٠	
٦	محمد صلاح الدين عبد الحميد		١٥٢	٤	
٧	هاشم محمد ابراهيم ابو زيد	الفرق والمارو قسم ثامن جيس الاربعين	٢٩	٦	
٨	رشاد انور عبد الحليم الشافعي		٢٨	١	
٩	عطية سليمان الحفناوي		٢٨	٣	
١٠	السيد مصطفى الصباح		٢٧	٤	
١١	محمد علي ماهر		٢٧	٤	
١٢	احمد عبده شلبي		٢٦	٦	
١٣	عبد الله جمال الديم مغازي عبد الله		٢٦	٦	
١٤	محمد مندور		٢٥	٦	
١٥	عنتر موسى ابراهيم		٢٥	٨	
١٦	شادية عبد الرحمن محمد ابو غنيم		٢٤	٨	
١٧	شادية عبد الرحمن محمد ابو غنيم		٢٨	٨	
١٨	سعد عبد الحميد يونس		الصارو والغرق نمرة ٢	٢١	
١٩	سعد عبد الحميد يونس	٢٠		٤	
٢٠	سعيد عبد الحليم السيد	٢٠		٣	
٢١	وليد ابو مسلم	١٩		٢	
٢٢	منصور عبد المحسن عبد الرحمن	٢٥٥		٢٣	
٢٣	ابراهيم الفقي	١٦١ من			
	كمال السيد العريان	١٧٤	١٤		
	عبد الواحد السيد العريان				

يعتمد/

مهندس/ هشام مختار جماز

مدير عام المساحة بالبحيرة

٢٠٢٣/١٢/١٦

رئيس الإدارة المركزية

لواذ أ.ع.٥٧

أحمد باسم حسن الكرناف

رئيس المكتب



المعائن

٦-٢
١٥٦١

م		الاسم	القرية	الحوض	المسطح	القطعة	الملاحظات
١	جمعية الاصلاح الزراعي		حوض الدشوري نعمة ١ قسم سادس خط النار	١١	-	٢٣٠ من ١٧٦ أصلية	
٢	احمد السرايري			١٢	-		
٣	علي محمد الحداد			١٠	-		
٤	محمد محمود الحداد			١٥	-		
٥	حسن قطب الجمل			١١	-		
٦	محمد قطب الجمل			٩	-		
٧	شعبان نصار +جلال الجنكوري			٥	-		
٨	الصافي سيد احمد نصار			١٢	-	٢٣٢ من ١٧١ أصلية	
٩	عصام ابراهيم الجمل			١٢	-		
١٠	عصام ابراهيم الجمل			١٢	-		
١١	رجب محمد سالم			٩	-		
١٢	صبيح عبد الكريم سالم			١٥	١		
١٣	مشاية			٥	-	٢٦٢ من ١٦٦ أصلية	
١٤	سمير مصطفى الفولي			١٧	-	٢٦١ من ١٦٦ أصلية	
١٥	ابراهيم مصطفى الفولي			١٦	-		
١٦	مصطفى علي الفولي			٦	١		
١٧	مشاية			١٢	-	٢٣٦ من ١٧٨ أصلية	
	الاجمالي		٢١	٩			

يعتمد/
مهندس / هشام مختار جماز
مدير عام المساحة بالبحيرة
٢٠٢٣/١٢/١٣



القائم بالعمل بالطبيعة
رئيس المكتب
١٥٦١

مديرية المساحة بالبحيرة		مكتب المراجعة والمسائل		الموضوع : كشف الملاك الظاهرين بكوم اشو (مقترح) كفر الدوار		لاستصدار قرار نزع الملكية	
م	الاسم	القرية	الحوض	المسطح			الملاحظات
				س	ط	ف	
	ما قبله			21	9	-	
١٨	مصطفى محمود سعد النفراوي	كنج عثمان	حوض الدشوري نمرة ١ قسم سادس خط التار	5	1	-	238
١٩	محمد سعيد مرزوق			2	1	-	238
٢٠	أيمن سعيد مرزوق			3	1	-	240
٢١	هاني سمير طه			12	-	-	240
٢٢	كمال سعد النفراوي			22	-	-	240
٢٣	مشاية			2	-	-	260
٢٤	علي مصطفى الفولي			5	2	-	259 من ١٦٣ أصلية
٢٥	مشاية			4	-	-	٢٥٨
٢٦	رمضان السنتريسي			17	1	-	٢٥٧ من أصلية ١٦٢
٢٧	مشاية			4	-	-	٢٥٦
٢٨	أحمد علي بهنساوي			19	-	-	٢٥٥ من أصلية ١٦١
٢٩	منصور عبد المحسن عبد الرحمن ابراهيم الفقي			4	1	-	٢٥٥
٣٠	زيدان موسى ابراهيم			3	4	-	١٧
٣١	سعادة محمد أبو زيد			14	1	-	٤٧
٣٢	علي محمد عبد الحي	18	1	-	٤٧		
	الاجمالي			11	4	1	


يختم/ مهندس/ هشام مختار جماز
مدير عام المساحة بالبحيرة
٢٠٢٢ / ٢ / ١٦

رئيس المكتب
القائم بالعمل بالطبيعة
٧-٥
١٥٦١

مديرية المساحة بالبحيرة
مكتب المراجعة والمسائل
الموضوع : كشف الملاك الظاهرين بكم اشو (مقترح) كفر الدوار
لاستصدار قرار نزع الملكية

(٤)

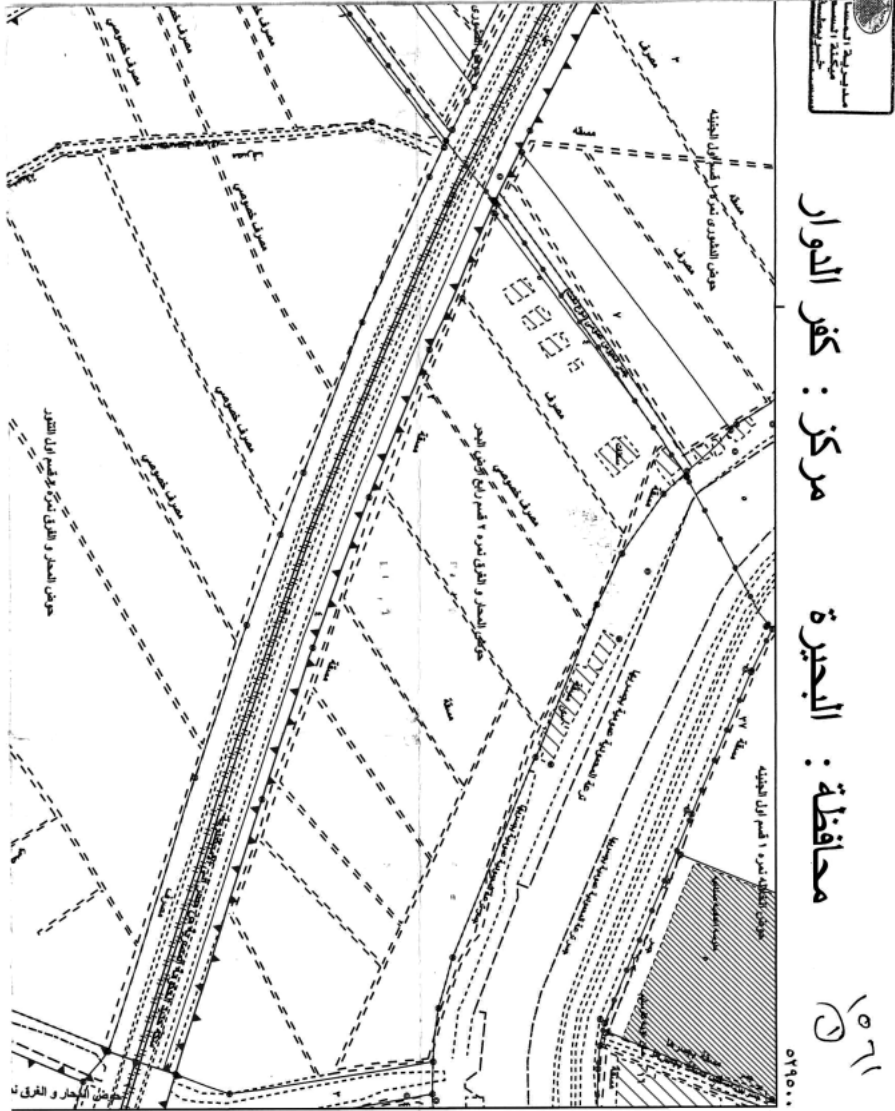
م	الاسم	القرية	المسطح			الملاحظات
			س	ط	ف	
	ما قبله		١١	٤	١	
٣٣	فتحي ابراهيم أبو زيد	منشأة الأوقاف	١٨	٢	-	٥٠
٣٤	امين علي امين		١٧	٢	-	٥٢
٣٥	احمد عبد السلام برجل		١٧	٢	-	٥٦
٣٦	صلاح الدين احمد سالم		-	٢	-	٥٤
٣٧	مشاية		١٦	-	-	٥٢
٣٨	محمد حسن جادو		١٣	١	-	٥٠
٣٩	كمال خميس موسى		١٦	١	-	٤٤
٤٠	السيد محمد عمر امين		٨	٢	-	٤٦
٤١	يوسف علي هيكل		٣	٢	-	ضمن ٦٦ و ٤٨
٤٢	محمد صلاح الدين عبد الحميد		٦	-	-	١٥٢
	الاجمالي		٥	٢٣	١	

يعتمد/ 
مهندس/ هشام مختار جماز
مدير عام المساحة بالبحيرة
٢٠٢٣/٤/١٦

القائم بالعمل بالطبيعة
رئيس المكتب


الأمين العام

١٥٦١ / ٦-٦ + خريطة



محافظة : البحيرة
 مركز : كفر الدوار

١٥٦١
 ٥٢٥٠٠

٩٣٧٠٠٠

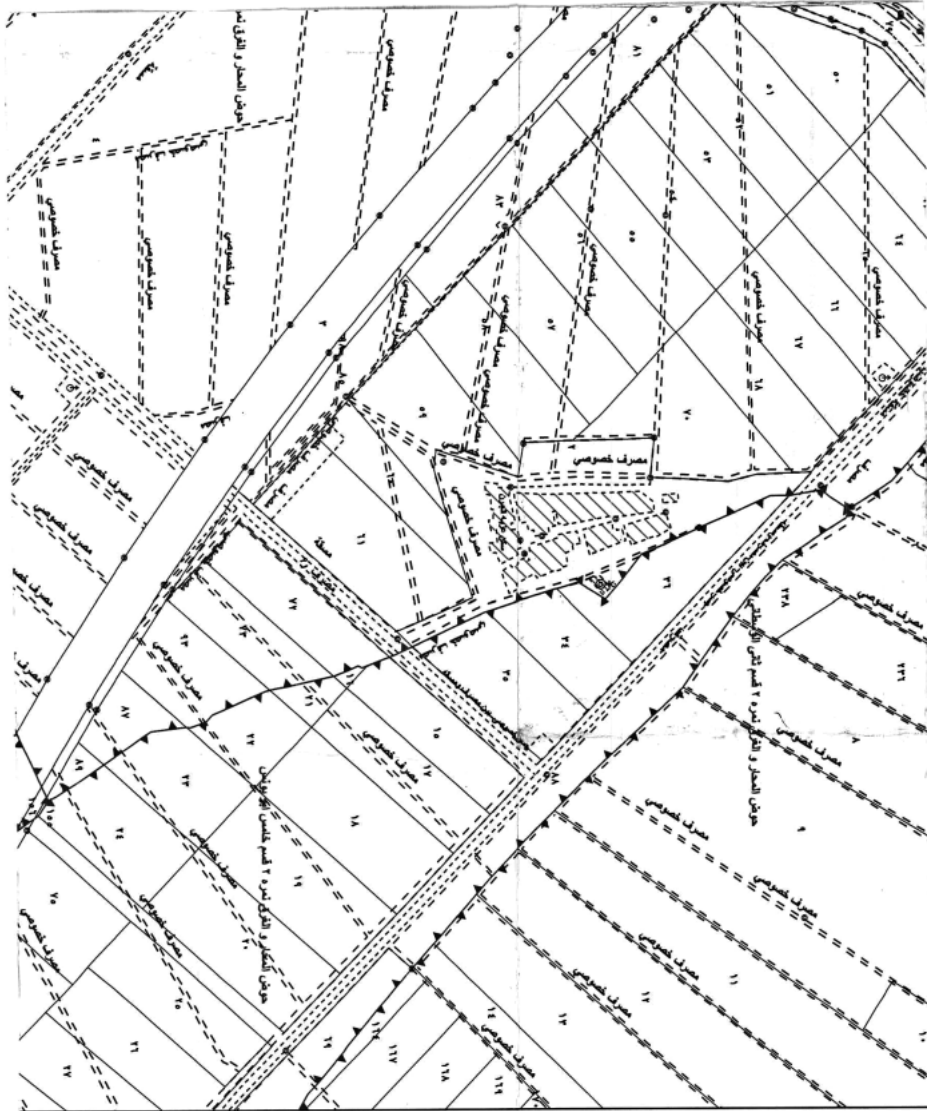


EGYPTIAN SURVEY AUTHORITY

وزارة الموارد المائية والري
 الهيئة المصرية العامة للمساحة

خريطة رقم: ٩٣٦/٥٢٨,٠
 تاريخ الطبع: ٢٠٢٣/٢/١٢

ملاك الوثائق المساحية
 GENERAL AUTHORITY OF LAND ADMINISTRATION



EGYPTIAN SURVEY AUTHORITY

٥٠١١

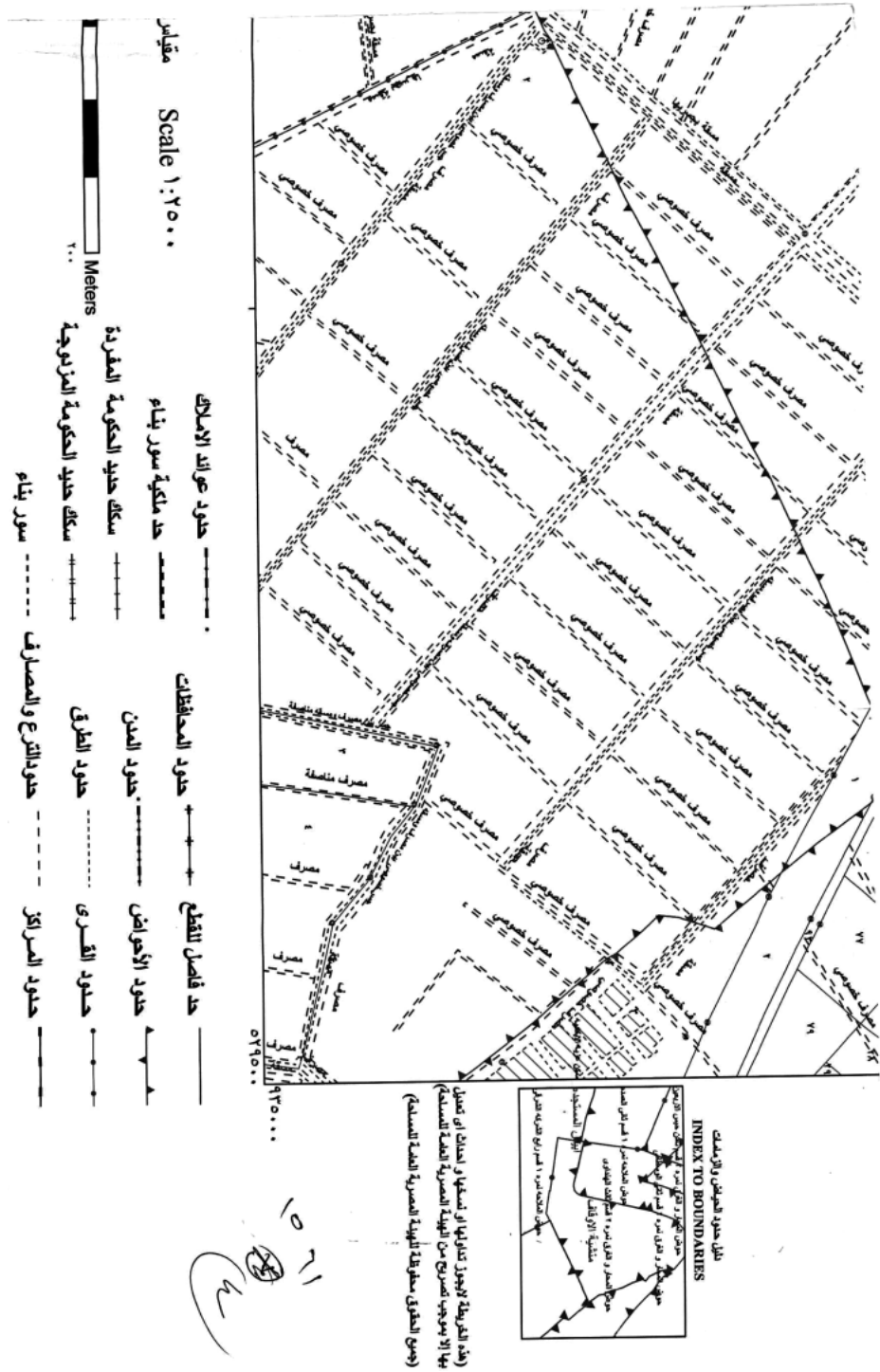
خريطة رقم: ٩٣٥/٥٧٨,٠

تاريخ الطبع: ٢٠٢٣/٢/١٢

دليل الواجهات المجاورة

INDEX TO ADJOINING SHEETS

٩٢١ ٥١٦,٠	٩٢١ ٥١٨,٠	٩٢١ ٥١٩,٠
٩٢٥ ٥١٦,٠	٩٢٥ ٥١٨,٠	٩٢٥ ٥٢٩,٠
٩٢٤ ٥١٦,٠	٩٢٤ ٥١٨,٠	٩٢٤ ٥٢٩,٠



مقياس Scale 1:20,000

Meters

- حدود عوائل الاملاك
- حد ملكية سور بنام
- سكة حديد الحكومة المطروقة
- سكة حديد الحكومة المرزوحة
- حدود المقاطعات
- حدود المدن
- حدود الأحياء
- حدود القرى
- حدود الطرق
- حدود السرايز

INDEX TO BOUNDARIES

(هذه الخريطة لاجراء تدويرها او تعديلها وتغييرها او تعديلها
 بها لا يجوز تصحيحها من الجهة المصرية العامة للمساحة
 (جميع الحقوق محفوظة الجهة المصرية العامة للمساحة)

١٥٦١

