

## قرار رئيس مجلس الوزراء رقم ٨٤٠ لسنة ٢٠٢٦

### رئيس مجلس الوزراء

بعد الاطلاع على الدستور ؛

وعلى قانون نظام الإدارة المحلية الصادر بالقانون رقم ٤٣ لسنة ١٩٧٩  
ولائحته التنفيذية ؛

وعلى القانون رقم ١٠ لسنة ١٩٩٠ بشأن نزع ملكية العقارات للمنفعة العامة  
ولائحته التنفيذية ؛

وعلى قرار رئيس الجمهورية رقم ٣٠٤ لسنة ٢٠٢٤ بتفويض رئيس مجلس الوزراء  
فى بعض الاختصاصات ؛

وعلى قرار رئيس مجلس الوزراء رقم ١٧٩ لسنة ٢٠٢٤ باعتبار مشروع محطة معالجة  
الصرف الصحى الجلاء - العامرية - محافظة الإسكندرية من أعمال المنفعة العامة ؛  
وبناءً على ما عرضته وزيرة الإسكان والمرافق والمجمعات العمرانية ؛

### قرر:

#### ( المادة الأولى )

يعتبر من أعمال المنفعة العامة مشروع محطة معالجة الصرف الصحى لخدمة  
قرية الجلاء بناحية المهديّة - مركز أبو المطامير - محافظة البحيرة ، و الواقع بحوض  
زاوية سيدي عبد القادر وأبو خديجة نمرة (١) قسم ثامن عشر الرمال ، بمسطح (٣)  
أفدنة و(٨) قراريط و(١٠) أسهم تقريباً ، وذلك لصالح الجهاز التنفيذى لمياه الشرب  
والصرف الصحى .

#### ( المادة الثانية )

يُستولى بطريق التنفيذ المباشر على الأراضى اللازمة لتنفيذ المشروع المشار إليه  
فى المادة السابقة ، والمبين موقعها ومساحتها وحدودها واسم مالكيها الظاهر بالمذكرة  
الإيضاحية والخريطة المساحية والكشف المرفقين .

#### ( المادة الثالثة )

يلغى قرار رئيس مجلس الوزراء رقم ١٧٩ لسنة ٢٠٢٤ المشار إليه .

#### ( المادة الرابعة )

يُنشر هذا القرار فى الجريدة الرسمية .

صدر برئاسة مجلس الوزراء فى ٢٢ رمضان سنة ١٤٤٧ هـ

( الموافق ١٢ مارس سنة ٢٠٢٦ م ) .

رئيس مجلس الوزراء

دكتور/ مصطفى كمال مدبولى

## وزارة الإسكان والمرافق والمجمعات العمرانية

### مذكرة إيضاحية

لمشروع قرار رئيس مجلس الوزراء

بتقرير صفة النفع العام للأراضى اللازمة لإقامة محطة معالجة الصرف الصحى

لخدمة قرية الجلاء بناحية المهديّة - مركز أبو المطامير - محافظة البحيرة

والاستيلاء بطريقة التنفيذ المباشر على الأراضى اللازمة لتنفيذ المشروع

أتشرف بعرض الآتى :

بتاريخ ٢٢/١/٢٠٢٤ صدر قرار سيادتكم رقم (١٧٩) والمنشور بالجريدة

الرسمية بالعدد (٩) بتاريخ ٢٩/٢/٢٠٢٤ بشأن تقرير صفة النفع العام لمشروع

محطة معالجة الصرف الصحى لقرية الجلاء - محافظة الإسكندرية طبقاً لكشف

أسماء الملاك الظاهرين والخرائط المساحية المعدة من قبل مديرية المساحة

بالإسكندرية وإدراجه تحت رقم مشروع (٩٦٣) صرف صحى وتم إيداع أمر الدفع رقم

(١١٠.١٠٦٠٦٠٤٩٢٤) بمبلغ (٥٠) ألف جنيه (فقط خمسون ألف جنيه لاغير)

تحت حساب التعويضات المبدئية للمشروع .

بتاريخ ١٦/١٢/٢٠٢٤ ورد كتاب السيدة المهندسة مدير عام مديرية المساحة

بالبحيرة رقم (٢٤٧٩) بطلب استصدار استدراك لقرار المنفعة العامة رقم ١٧٩ لسنة

٢٠٢٤ حيث تبين لمديرية المساحة بالإسكندرية أن أرض المحطة تقع بكاملها داخل

نطاق محافظة البحيرة.

بتاريخ ٢١/٩/٢٠٢٥ ورد كتاب السيدة المهندسة مدير عام مديرية المساحة

بالبحيرة رقم (٦٦٤٦) مرفقاً به كشف بأسماء الملاك الظاهرين والخرائط المساحية

المعتمدة من مديرية المساحة بالبحيرة محدد عليها موقع المحطة بحوض زاوية سيدي

عبد القادر وأبو خديجة نمرة (١) قسم ثامن عشر الرمال بمسطح (٣ ف ، ٨ ط ،  
١٠ س) تقريباً بناحية المهديّة مركز أبو المطامير - محافظة البحيرة .  
ولذلك وإعمالاً لما تقدم وتطبيقاً لأحكام القانون رقم ١٠ لسنة ١٩٩٠ بشأن نزع  
ملكية العقارات للمنفعة العامة فقد تم إعداد مشروع القرار المرفق .  
فالأمر معروض على سيادتكم للتفضل بالموافقة على استصدار قرار منفعة  
عامة لمشروع محطة معالجة الصرف الصحى لخدمة قرية الجلاء بناحية المهديّة -  
مركز أبو المطامير - محافظة البحيرة لصالح الجهاز التنفيذى لمياه الشرب  
والصرف الصحى .

### والأمر مفضوض

وزير الإسكان والمرافق والمجمعات العمرانية

مهندسة/ راندة المنشاوى



كتب باسمه الملاك الطاهر بن ريسان الحداد الارض المطلوب عمل رفع مساحي لها لانشاء محطة معالجة صرف صحي بتابعة المديرية مركز ابو المصاوير

٧٤٠  
٥١٠

وزارة الموارد الطبيعية والبيئة  
الهيئة المصرية العامة للمساحة  
مطبعة المساحة بحرب اللات  
مطوية المساحة بالبحيرة  
مكتب المراجعة والمسائل

ملاحظات	الحدود	اسم رابع اليد	المسطح			رقم القطعة	اسم الحوض	رقم الورقة	المحافظة	المركز	التاحية
			ف	ط	م						
	البحري : جسر بطول 153 متر القرقي : جسر بطول 92 متر القلبي : جسر بطول 153 متر الغربي : جسر بطول 92 متر	احمد عبد الحميد عبد الحميد	3	8	10	ضمن 311	زاوية منبى عبدالقادر وابو خديجة لمره 1 قسم ثانين غير الاعمال	507/906	البحيرة	ابو المصاوير	البحيرة

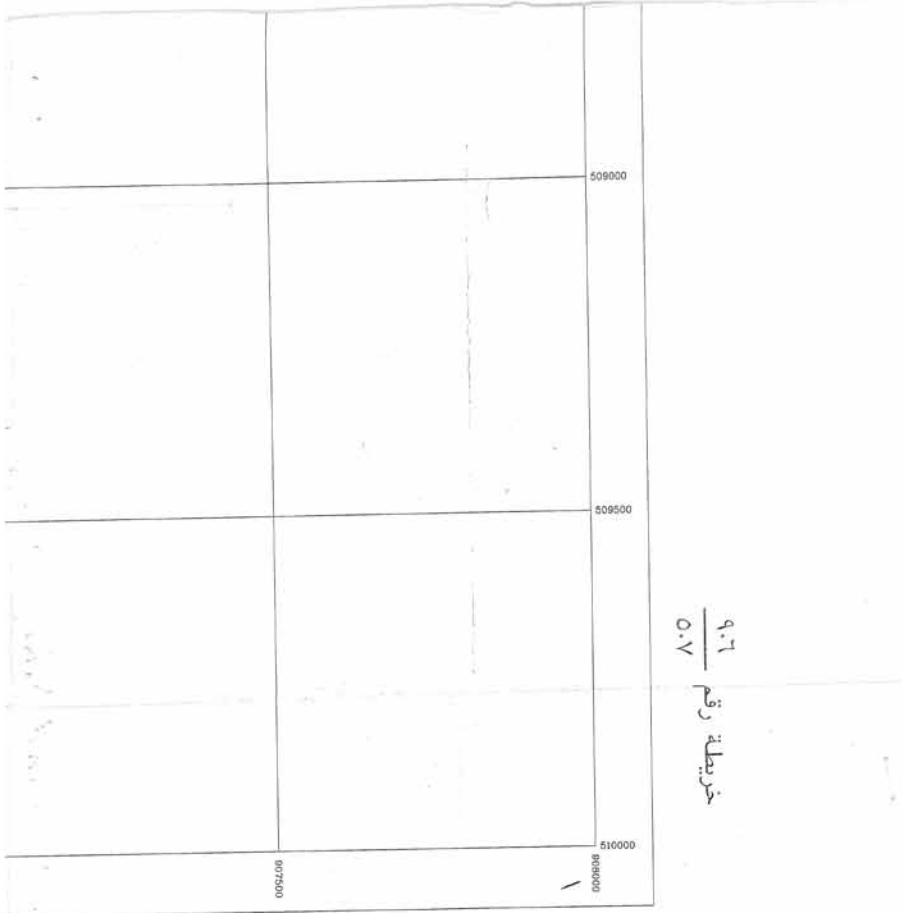


٢٠٢٦  
١٧

مفتش المكتب  
حمدي البرقي

رئيس مكتب المراجعة  
عرفه احمد عرفه

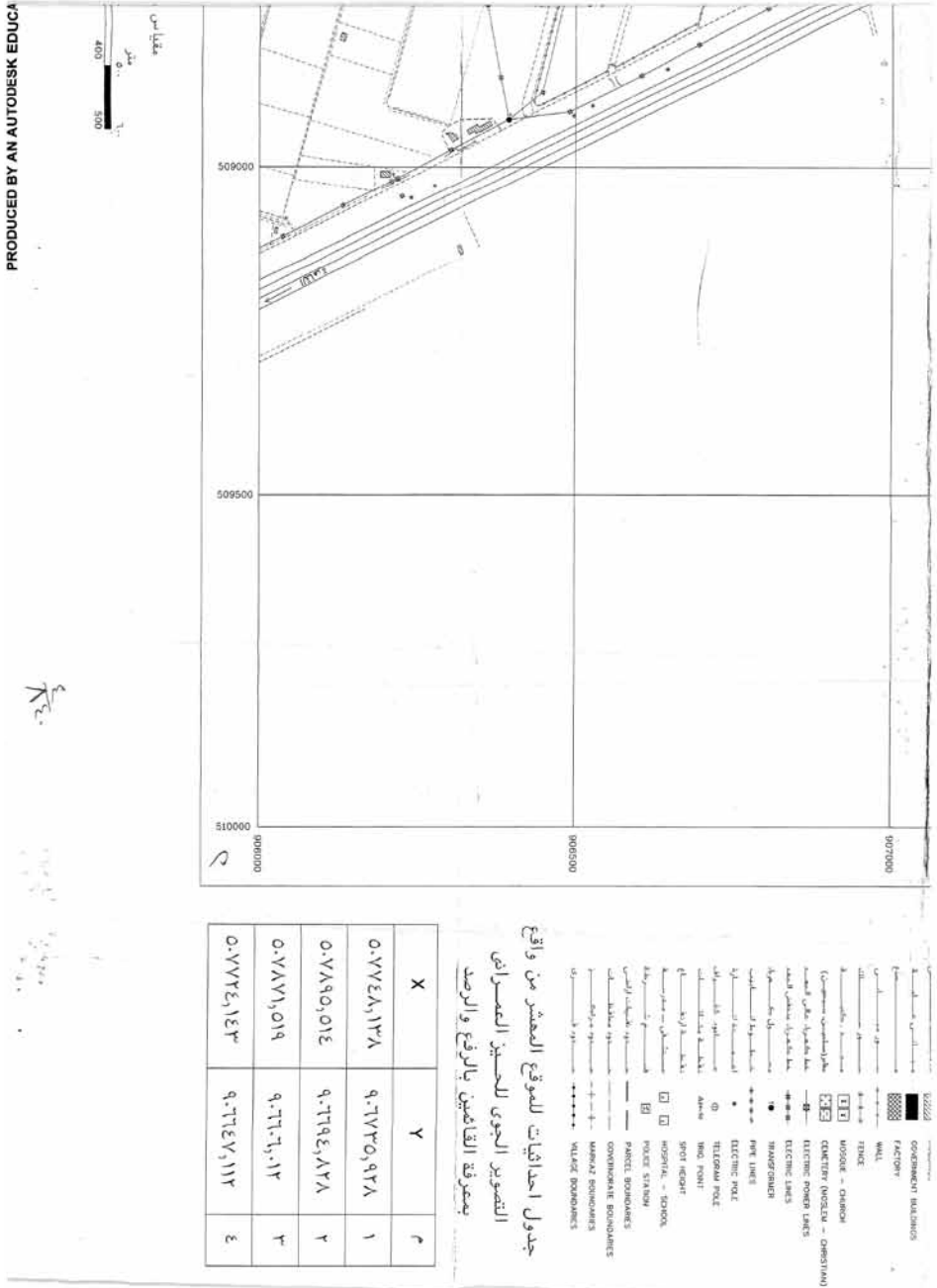
AUTODESK EDUCATIONAL PRODUCT



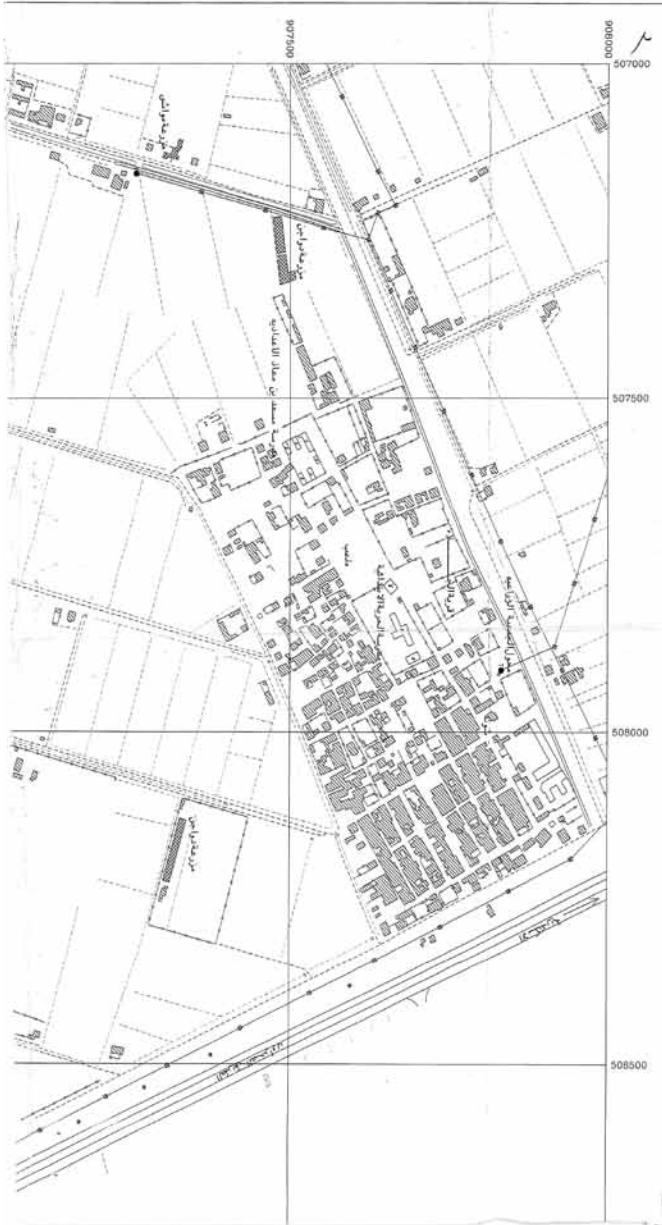
الجمعية المصرية العامة للمساحة  
الإدارة العامة للأضلاع الطبوغرافية

LEGEND

	MAIN PAVED ROAD
	GRAVEL ROAD
	TRACK
	RAILWAY
	CANAL
	DITCH
	WELL
	MARSH
	PALM
	SAND DUNES
	CONTOUR
	Obstacle



ESK EDUCATIONAL PRODUCT



قرية الجلامه

( المنطقة العامرية )

PRODUCED BY A

