

## قرار رئيس مجلس الوزراء رقم ٤٧ لسنة ٢٠٢٦

### رئيس مجلس الوزراء

بعد الاطلاع على الدستور ؛

وعلى قانون نظام الإدارة المحلية الصادر بالقانون رقم ٤٣ لسنة ١٩٧٩ ولائحته التنفيذية ؛

وعلى القانون رقم ١٠ لسنة ١٩٩٠ بشأن نزع ملكية العقارات للمنفعة العامة ولائحته التنفيذية ؛

وعلى قرار رئيس الجمهورية رقم ٣٠٤ لسنة ٢٠٢٤ بتفويض رئيس مجلس الوزراء فى بعض الاختصاصات ؛

وعلى قرار رئيس مجلس الوزراء رقم ٢٦٥٩ لسنة ٢٠٢١ باعتبار مشروع الامتداد الشرقى لطريق جنيفة حتى معديّة الشط بطول (٢٨) كيلو متراً شاملاً تنفيذ عدد (٢) كوبرى خرسانى فى تقاطعاته مع وصلة النفق وطريق المعاهدة بنطاق محافظة السويس من أعمال المنفعة العامة ؛

وبناءً على ما عرضه نائب رئيس مجلس الوزراء للتنمية الصناعية ووزير وزارتي الصناعة والنقل ؛

### قرر:

#### ( المادة الأولى )

يُعتبر من أعمال المنفعة العامة مشروع الامتداد الشرقى لطريق جنيفة حتى معديّة الشط بطول (٢٨) كم ، شاملاً تنفيذ عدد (٢) كوبرى خرسانى فى تقاطعاته مع وصلة النفق وطريق المعاهدة ، وذلك فى نطاق محافظة السويس .

#### ( المادة الثانية )

يُستولى بطريق التنفيذ المباشر على الأراضى اللازمة لتنفيذ المشروع المشار إليه فى المادة السابقة ، والمبين موقعها ومساحتها وحدودها وأسماء ملاكها الظاهرين بالمذكرة الإيضاحية والرسم التخطيطى والكشف المرفقين .

#### ( المادة الثالثة )

يُنشر هذا القرار فى الجريدة الرسمية .

صدر برئاسة مجلس الوزراء فى ١٥ رجب سنة ١٤٤٧ هـ

( الموافق ٤ يناير سنة ٢٠٢٦ م ) .

رئيس مجلس الوزراء

دكتور/ مصطفى كمال مدبولي

## وزارة النقل

### مذكرة إيضاحية

#### لقرار رئيس مجلس الوزراء

بشأن تجديد قرار رئيس مجلس الوزراء رقم ٢٦٥٩ لسنة ٢٠٢١

سبق إصدار قرار رئيس مجلس الوزراء رقم ٢٦٥٩ لسنة ٢٠٢١ باعتبار مشروع الامتداد الشرقى لطريق جنيفة حتى معديّة الشط بطول ٢٨ كم شاملاً تنفيذ عدد (٢) كوبرى خرسانى فى تقاطعاته مع وصلة النفق وطريق المعاهدة فى نطاق محافظة السويس من أعمال المنفعة العامة ، وتم النشر فى الجريدة الرسمية بعددها رقم (٤٥) الصادر بتاريخ ١١/١١/٢٠٢١

ورد إلى الهيئة العامة للطرق والكبارى كتاب السيدة المهندسة رئيس مجلس إدارة الهيئة المصرية العامة للمساحة متضمناً طلب مديرية المساحة بالإسماعيلية تجديد قرار المنفعة العامة المشار إليه بعاليه بعد انتهائه - ( مرفق رقم ١ ) .  
تم تحديد قيمة تعويضات نزع الملكية للأراضى اللازمة لتنفيذ المشروع بنحو ٢١٠ . ٠٥٠ مليون جنيه طبقاً لما ورد من الهيئة المصرية العامة للمساحة .

تنص المادة (١٢) من القانون رقم ١٨٧ لسنة ٢٠٢٠ الصادر بتعديل بعض أحكام القانون رقم ١٠ لسنة ١٩٩٠ بشأن نزع ملكية العقارات للمنفعة العامة على أنه : « إذا لم تودع النماذج أو القرار الوزارى طبقاً للإجراءات المنصوص عليها فى هذا القانون خلال ثلاث سنوات من تاريخ نشر قرار المنفعة العامة فى الجريدة الرسمية ، عدّ القرار كأن لم يكن بالنسبة للعقارات التى لم تودع النماذج أو القرار الخاص بها » .  
مرفق طيه ما يلى :

١ - صورة طبق الأصل من الكشف المعتمد من مديرية المساحة بالإسماعيلية يتضمن أسماء الملاك الظاهرين للأراضى المطلوب نزع ملكيتها لصالح المشروع ممهورة بخاتم شعار الجمهورية - ( مرفق رقم ٢ ) .

٢ - عدد (٢) خريطة مساحية بالتخطيط الإجمالى للمشروع - ( مرفق رقم ٣ ) .  
وفى ضوء ما تقدم ، نتشرف بأن نرفق مشروع قرار لتجديد قرار رئيس مجلس  
الوزراء رقم ٢٦٥٩ لسنة ٢٠٢١ بإضفاء صفة النفع العام على مشروع الامتداد  
الشرقى لطريق جنيفة حتى معديّة الشط بطول ٢٨ كم شاملاً تنفيذ عدد ( ٢ ) كوبرى  
خرسانى فى تقاطعاته مع وصلة النفق وطريق المعاهدة فى نطاق محافظة السويس  
والاستيلاء بطريق التنفيذ المباشر على الأراضى اللازمة لتنفيذ المشروع وذلك على  
النحو الموضح بهاليه .

**وتفضلوا بقبول فائق الاحترام**

نائب رئيس مجلس الوزراء للتنمية الصناعية

وزير الصناعة والنقل

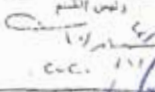
**فريق مهندس / كامل عبد الهادى الوزير**


٤٧


مكتب الرسوم


اسم الدولة	المتاح			رقم الترخيص	مستند موافقة
	ق	ك	م		
املاك اميرية	٢٤	١٥	١	١٢٤	١
طريق اسفلت السويس	١	٨	٨	١	٢
املاك اميرية	٨	١١	١٧	٤٠	٣
محطة المركزية لخدمة اسفلت	١	١٥	١	١٢٤	٤
مصنع تدوير القمامة - مبلت تحت الأشجار	١١٨	١١	١١	٤٠	٥
موقع لمن مركزي	١	١١	٨	٢	٦
طريق اسفلت السويس الصحراوي	١	١١	١٨	١٢٤	٧
لم يستلم	١	١١	١٨	١٠٠٠	٨
شارح الزمام	١١٢	١١	٨	٤٠	٩
جمعية شباب القرويين	١	٢٠	٨	١٤٩	١٠
مصرف	١	١	٧	٧٩	١١
جمعية شباب القرويين	-	١	٢١	٧٨	١٢
جمعية شباب القرويين	-	١٢	٢	٧٤	١٣
طريق لملاك	-	-	٢١	٧٤	١٤
جمعية شباب القرويين	١	١	٦	٧١	١٥
جمعية شباب القرويين	١	٨	٢١	٧٢	١٦
طريق لملاك	-	١	١٦	٧١	١٧
جمعية شباب القرويين	١	٢	-	٧٠	١٨
جمعية شباب القرويين	١	١٠	٢٢	١٨	١٩
طريق لملاك	-	١	٢١	١٦	٢٠
جمعية شباب القرويين	١	١١	١٨	١٦	٢١
جمعية شباب القرويين	١	١٠	١٠	١٦	٢٢
جمعية شباب القرويين	-	٣	٤	١٢	٢٣
جمعية شباب القرويين	-	١	٤	١٢	٢٤
جمعية شباب القرويين	-	١	٤	١١	٢٥
جمعية شباب القرويين	١	١٦	٢	١٠	٢٦
جمعية شباب القرويين	٨	٢	٢٢	١٠	٢٧
جمعية شباب القرويين	٦	٢٠	٨	١٢	٢٨
جمعية شباب القرويين	-	٧	١	٨٩	٢٩
جمعية شباب القرويين	-	٢	٤	٨٨	٣٠
جمعية شباب القرويين	-	٢	٤	٨٧	٣١
جمعية شباب القرويين	-	٢٢	١٠	١٨	٣٢
جمعية شباب القرويين	١	١١	١٧	١٨	٣٣
طريق لملاك	-	١	٢	١١	٣٤
جمعية شباب القرويين	٢	٦	٩	١٠	٣٥
جمعية شباب القرويين	٢	٦	١٧	٢	٣٦
طريق اسفلت السويس	٢	٦	١٧	١٢٩٩	٣٧
جمعية شباب القرويين	١٨	١١	٢	١٢٠٨	٣٨
جمعية شباب القرويين	١٧	٢	٢٢	٨٧	٣٩
جمعية شباب القرويين	١	٩	٨	١١٢٩	٤٠
طريق اسفلت	١	٢	١٦	١٠٠٠	٤١
جمعية شباب القرويين	١	٢	١٧	١٠٠٠	٤٢
املاك اميرية خاصة	١٤	١	٢	١٠٠٠	٤٣
موقع كركت مملوكة + جمعية تقسيم الأراضي	١٤	١	٢	١٠٠٠	٤٤

الشفرة القروية لعدد ٢

رئيس اللجنة: 

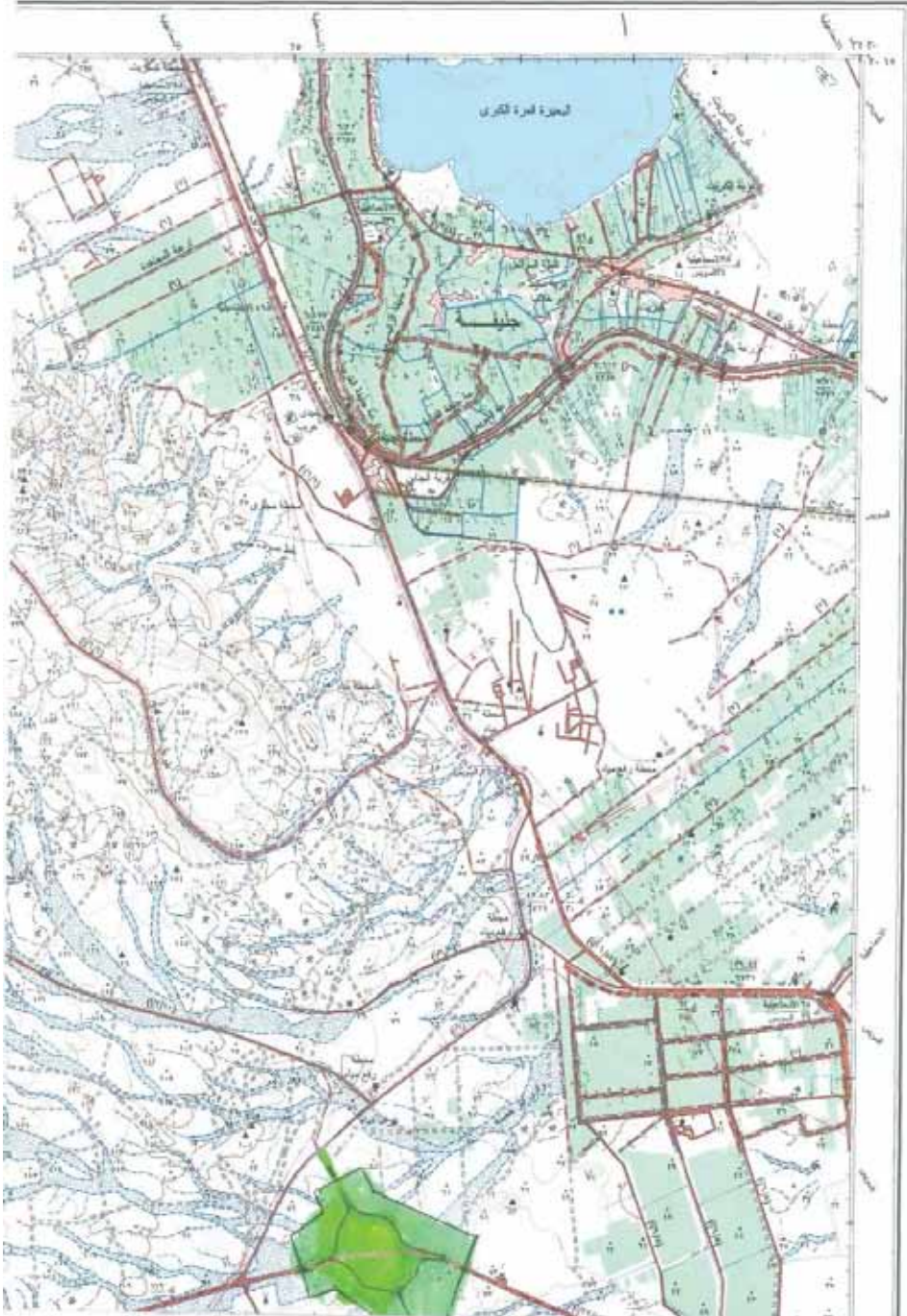
رئيس مكتب الرسوم: 

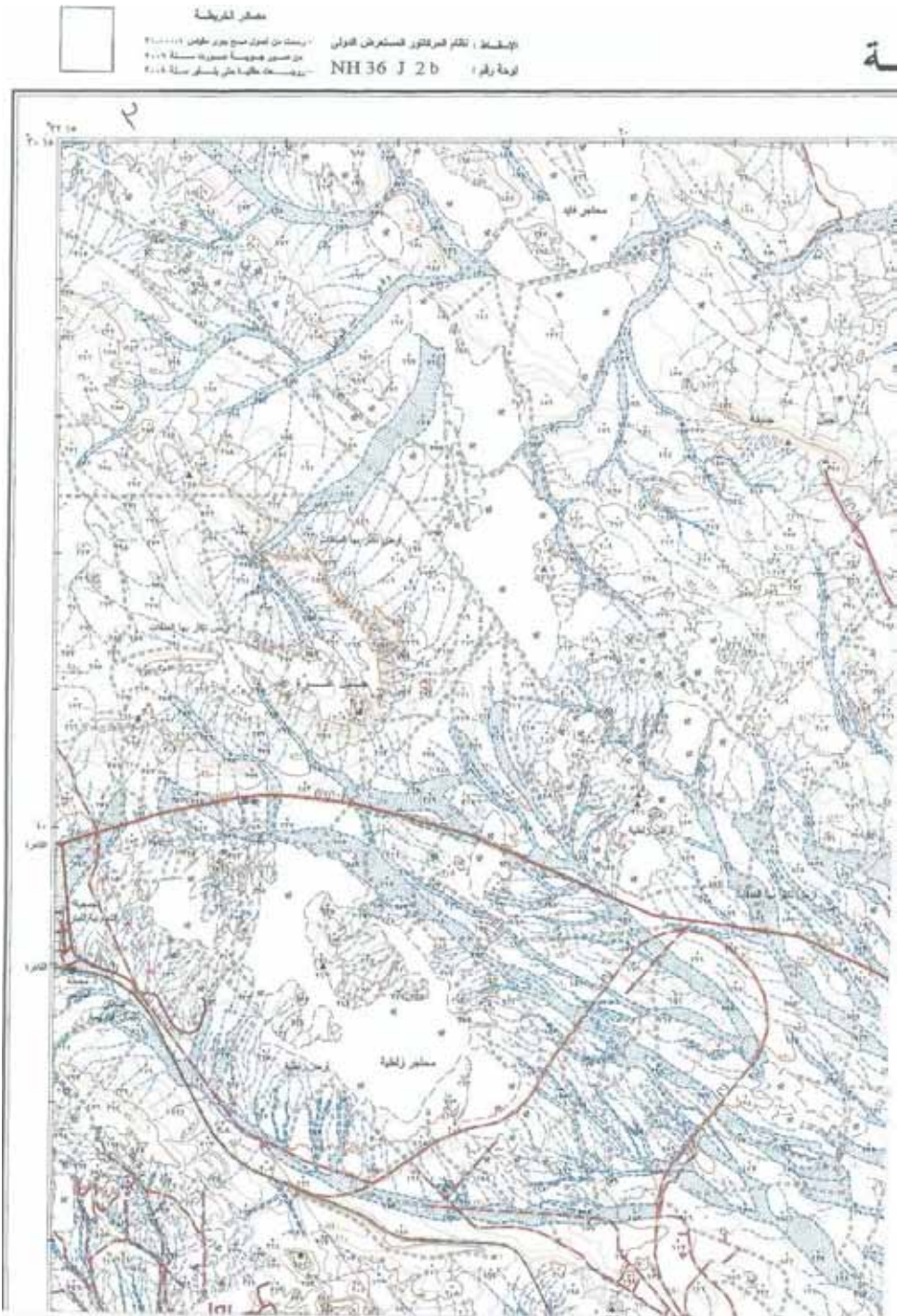
موقع مديرية الشريعة والاستشارة: 

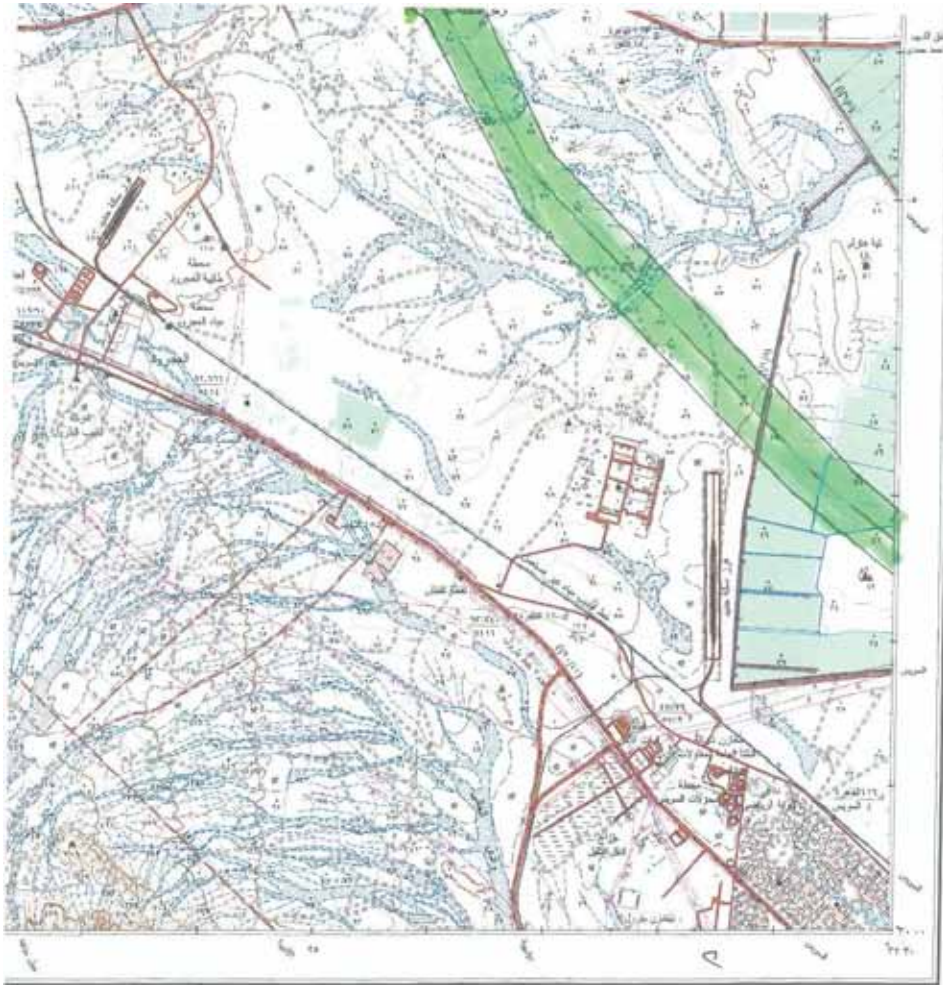
موقع مديرية الشؤون البلدية: 

**جذبة**

جمهورية مصر العربية







الحدود الوطنية بوزارة الداخلية المغربية لسنة ٢٠١٠ (١:٥٠,٠٠٠)

مقياس الرسم ١:١  
 ١٠٠٠ متر

الرموز المستخدمة



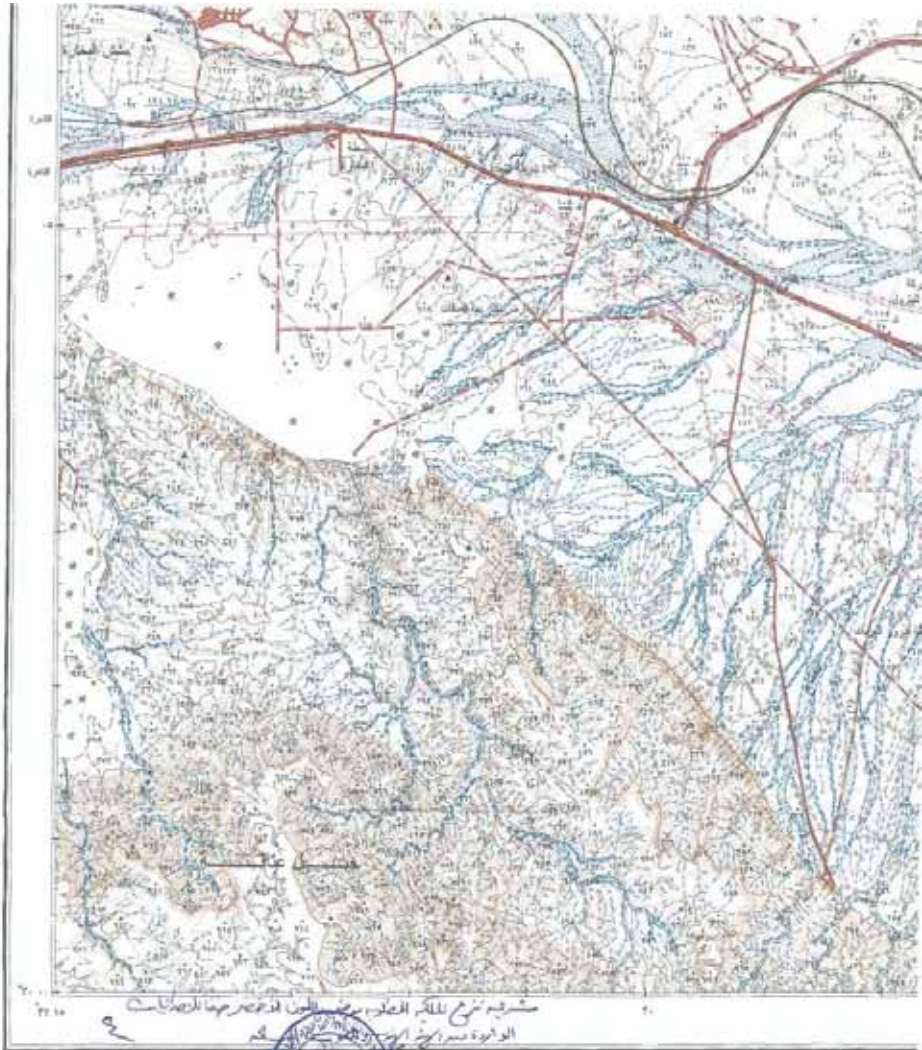
الرموز المستخدمة في الخريطة  
 تشمل الرمز المرفوع في  
 بعض الحالات في الخريطة

- ١- شقة مبنية - ٢- شقة مبنية (زجاج)
- ٣- شقة مبنية (خشب)
- ٤- شقة مبنية (صخر)
- ٥- حرم مطهر - حرم في حنية - حلال
- ٦- حرم مطهر (مبنى) - حرم مطهر (خشب)
- ٧- حرم مطهر (صخر)
- ٨- حرم مطهر (خشب)
- ٩- حرم مطهر (صخر)
- ١٠- حرم مطهر (خشب)
- ١١- حرم مطهر (صخر)
- ١٢- حرم مطهر (خشب)
- ١٣- حرم مطهر (صخر)
- ١٤- حرم مطهر (خشب)
- ١٥- حرم مطهر (صخر)
- ١٦- حرم مطهر (خشب)
- ١٧- حرم مطهر (صخر)
- ١٨- حرم مطهر (خشب)
- ١٩- حرم مطهر (صخر)
- ٢٠- حرم مطهر (خشب)
- ٢١- حرم مطهر (صخر)
- ٢٢- حرم مطهر (خشب)
- ٢٣- حرم مطهر (صخر)
- ٢٤- حرم مطهر (خشب)
- ٢٥- حرم مطهر (صخر)
- ٢٦- حرم مطهر (خشب)
- ٢٧- حرم مطهر (صخر)
- ٢٨- حرم مطهر (خشب)
- ٢٩- حرم مطهر (صخر)
- ٣٠- حرم مطهر (خشب)
- ٣١- حرم مطهر (صخر)
- ٣٢- حرم مطهر (خشب)
- ٣٣- حرم مطهر (صخر)
- ٣٤- حرم مطهر (خشب)
- ٣٥- حرم مطهر (صخر)
- ٣٦- حرم مطهر (خشب)
- ٣٧- حرم مطهر (صخر)
- ٣٨- حرم مطهر (خشب)
- ٣٩- حرم مطهر (صخر)
- ٤٠- حرم مطهر (خشب)
- ٤١- حرم مطهر (صخر)
- ٤٢- حرم مطهر (خشب)
- ٤٣- حرم مطهر (صخر)
- ٤٤- حرم مطهر (خشب)
- ٤٥- حرم مطهر (صخر)
- ٤٦- حرم مطهر (خشب)
- ٤٧- حرم مطهر (صخر)
- ٤٨- حرم مطهر (خشب)
- ٤٩- حرم مطهر (صخر)
- ٥٠- حرم مطهر (خشب)

خطوط: خطوط الترانزيت والحدود الدولية والحدود الوطنية  
 خطوط الحدود الوطنية بوزارة الداخلية المغربية لسنة ٢٠١٠

خطوط: خطوط الترانزيت والحدود الدولية والحدود الوطنية  
 خطوط الحدود الوطنية بوزارة الداخلية المغربية لسنة ٢٠١٠





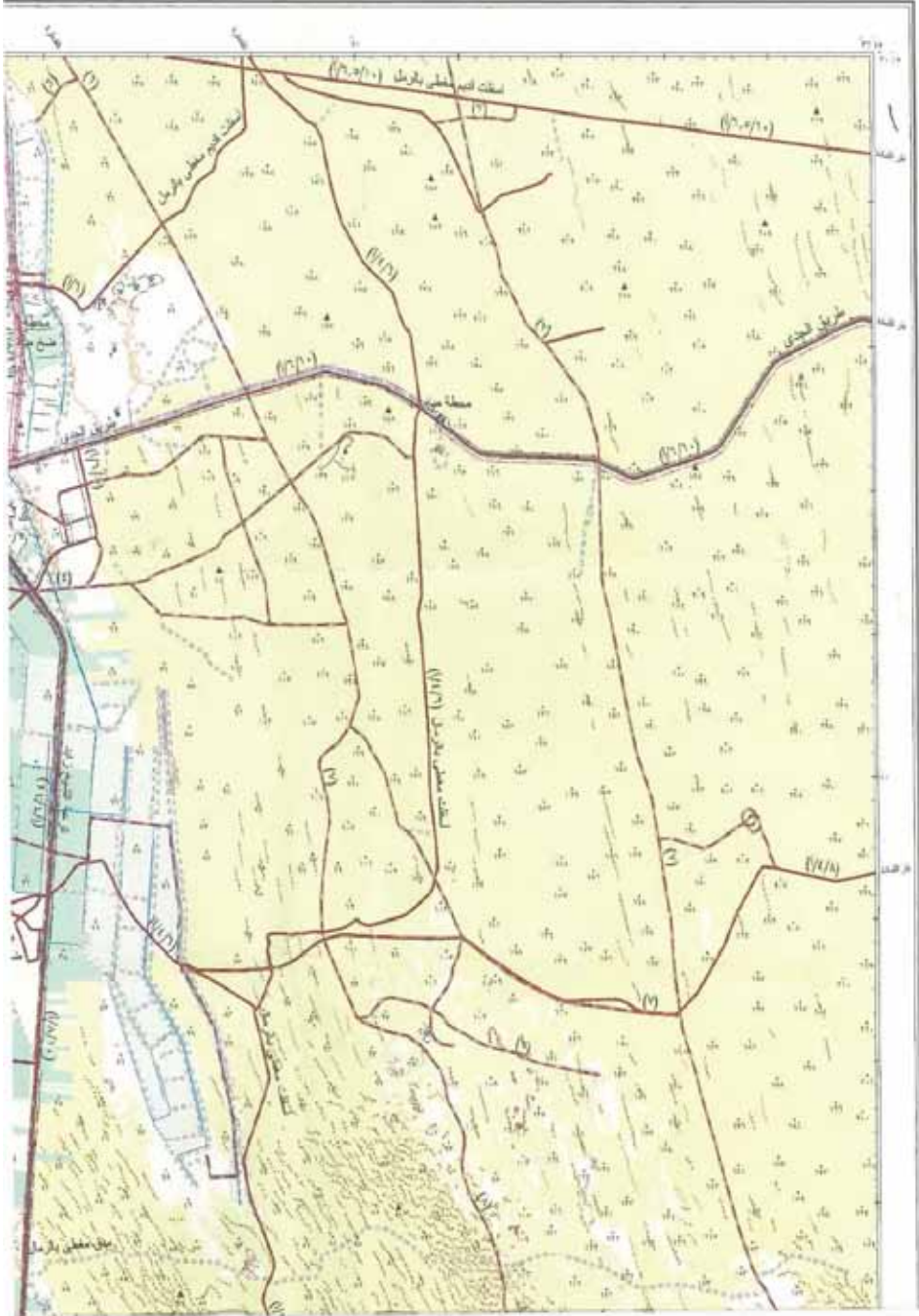
موسمها



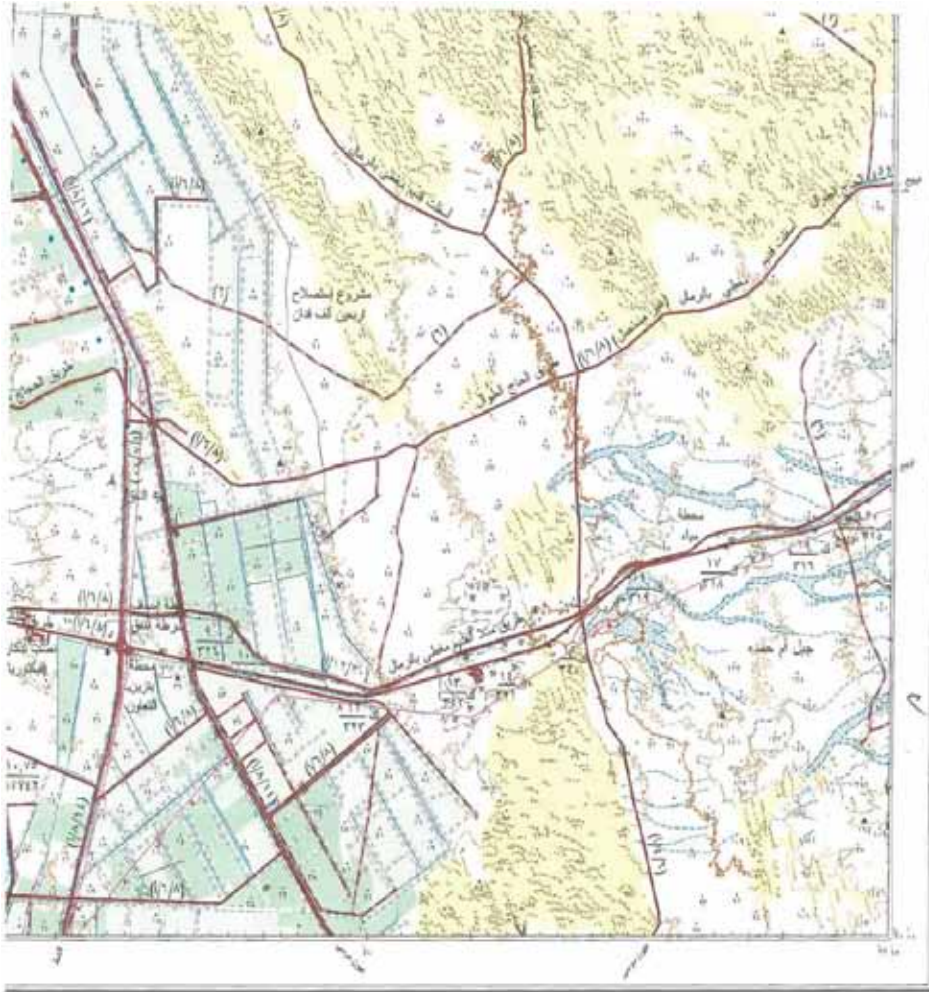
<p>رقعة خضراء 15 متر فقط</p> <p>رقعة برتقالية 10 متر لكل من 15 متر</p> <p>رقعة حمراء 5 متر لكل من 10 متر</p> <p>مخروط خضراء 15 متر لكل من 15 متر</p> <p>مخروط برتقالية 10 متر لكل من 15 متر</p> <p>مخروط حمراء 5 متر لكل من 10 متر</p> <p>رقعة الخشب</p> <p>رقعة 15 متر لكل من 15 متر</p> <p>مخروط 15 متر لكل من 15 متر</p> <p>مخروط 10 متر لكل من 10 متر</p> <p>مخروط 5 متر لكل من 5 متر</p> <p>مخروط 15 متر لكل من 15 متر</p> <p>مخروط 10 متر لكل من 10 متر</p> <p>مخروط 5 متر لكل من 5 متر</p> <p>مخروط 15 متر لكل من 15 متر</p> <p>مخروط 10 متر لكل من 10 متر</p> <p>مخروط 5 متر لكل من 5 متر</p>	<p>خط مطبق 1-2 متر</p> <p>خط مطبق 3-4 متر</p> <p>خط مطبق 5-6 متر</p> <p>خط مطبق 7-8 متر</p> <p>خط مطبق 9-10 متر</p> <p>خط مطبق 11-12 متر</p> <p>خط مطبق 13-14 متر</p> <p>خط مطبق 15-16 متر</p> <p>خط مطبق 17-18 متر</p> <p>خط مطبق 19-20 متر</p> <p>خط مطبق 21-22 متر</p> <p>خط مطبق 23-24 متر</p> <p>خط مطبق 25-26 متر</p> <p>خط مطبق 27-28 متر</p> <p>خط مطبق 29-30 متر</p> <p>خط مطبق 31-32 متر</p> <p>خط مطبق 33-34 متر</p> <p>خط مطبق 35-36 متر</p> <p>خط مطبق 37-38 متر</p> <p>خط مطبق 39-40 متر</p> <p>خط مطبق 41-42 متر</p> <p>خط مطبق 43-44 متر</p> <p>خط مطبق 45-46 متر</p> <p>خط مطبق 47-48 متر</p> <p>خط مطبق 49-50 متر</p> <p>خط مطبق 51-52 متر</p> <p>خط مطبق 53-54 متر</p> <p>خط مطبق 55-56 متر</p> <p>خط مطبق 57-58 متر</p> <p>خط مطبق 59-60 متر</p> <p>خط مطبق 61-62 متر</p> <p>خط مطبق 63-64 متر</p> <p>خط مطبق 65-66 متر</p> <p>خط مطبق 67-68 متر</p> <p>خط مطبق 69-70 متر</p> <p>خط مطبق 71-72 متر</p> <p>خط مطبق 73-74 متر</p> <p>خط مطبق 75-76 متر</p> <p>خط مطبق 77-78 متر</p> <p>خط مطبق 79-80 متر</p> <p>خط مطبق 81-82 متر</p> <p>خط مطبق 83-84 متر</p> <p>خط مطبق 85-86 متر</p> <p>خط مطبق 87-88 متر</p> <p>خط مطبق 89-90 متر</p> <p>خط مطبق 91-92 متر</p> <p>خط مطبق 93-94 متر</p> <p>خط مطبق 95-96 متر</p> <p>خط مطبق 97-98 متر</p> <p>خط مطبق 99-100 متر</p>	<p>خط مطبق 1-2 متر</p> <p>خط مطبق 3-4 متر</p> <p>خط مطبق 5-6 متر</p> <p>خط مطبق 7-8 متر</p> <p>خط مطبق 9-10 متر</p> <p>خط مطبق 11-12 متر</p> <p>خط مطبق 13-14 متر</p> <p>خط مطبق 15-16 متر</p> <p>خط مطبق 17-18 متر</p> <p>خط مطبق 19-20 متر</p> <p>خط مطبق 21-22 متر</p> <p>خط مطبق 23-24 متر</p> <p>خط مطبق 25-26 متر</p> <p>خط مطبق 27-28 متر</p> <p>خط مطبق 29-30 متر</p> <p>خط مطبق 31-32 متر</p> <p>خط مطبق 33-34 متر</p> <p>خط مطبق 35-36 متر</p> <p>خط مطبق 37-38 متر</p> <p>خط مطبق 39-40 متر</p> <p>خط مطبق 41-42 متر</p> <p>خط مطبق 43-44 متر</p> <p>خط مطبق 45-46 متر</p> <p>خط مطبق 47-48 متر</p> <p>خط مطبق 49-50 متر</p> <p>خط مطبق 51-52 متر</p> <p>خط مطبق 53-54 متر</p> <p>خط مطبق 55-56 متر</p> <p>خط مطبق 57-58 متر</p> <p>خط مطبق 59-60 متر</p> <p>خط مطبق 61-62 متر</p> <p>خط مطبق 63-64 متر</p> <p>خط مطبق 65-66 متر</p> <p>خط مطبق 67-68 متر</p> <p>خط مطبق 69-70 متر</p> <p>خط مطبق 71-72 متر</p> <p>خط مطبق 73-74 متر</p> <p>خط مطبق 75-76 متر</p> <p>خط مطبق 77-78 متر</p> <p>خط مطبق 79-80 متر</p> <p>خط مطبق 81-82 متر</p> <p>خط مطبق 83-84 متر</p> <p>خط مطبق 85-86 متر</p> <p>خط مطبق 87-88 متر</p> <p>خط مطبق 89-90 متر</p> <p>خط مطبق 91-92 متر</p> <p>خط مطبق 93-94 متر</p> <p>خط مطبق 95-96 متر</p> <p>خط مطبق 97-98 متر</p> <p>خط مطبق 99-100 متر</p>	<p>خط مطبق 1-2 متر</p> <p>خط مطبق 3-4 متر</p> <p>خط مطبق 5-6 متر</p> <p>خط مطبق 7-8 متر</p> <p>خط مطبق 9-10 متر</p> <p>خط مطبق 11-12 متر</p> <p>خط مطبق 13-14 متر</p> <p>خط مطبق 15-16 متر</p> <p>خط مطبق 17-18 متر</p> <p>خط مطبق 19-20 متر</p> <p>خط مطبق 21-22 متر</p> <p>خط مطبق 23-24 متر</p> <p>خط مطبق 25-26 متر</p> <p>خط مطبق 27-28 متر</p> <p>خط مطبق 29-30 متر</p> <p>خط مطبق 31-32 متر</p> <p>خط مطبق 33-34 متر</p> <p>خط مطبق 35-36 متر</p> <p>خط مطبق 37-38 متر</p> <p>خط مطبق 39-40 متر</p> <p>خط مطبق 41-42 متر</p> <p>خط مطبق 43-44 متر</p> <p>خط مطبق 45-46 متر</p> <p>خط مطبق 47-48 متر</p> <p>خط مطبق 49-50 متر</p> <p>خط مطبق 51-52 متر</p> <p>خط مطبق 53-54 متر</p> <p>خط مطبق 55-56 متر</p> <p>خط مطبق 57-58 متر</p> <p>خط مطبق 59-60 متر</p> <p>خط مطبق 61-62 متر</p> <p>خط مطبق 63-64 متر</p> <p>خط مطبق 65-66 متر</p> <p>خط مطبق 67-68 متر</p> <p>خط مطبق 69-70 متر</p> <p>خط مطبق 71-72 متر</p> <p>خط مطبق 73-74 متر</p> <p>خط مطبق 75-76 متر</p> <p>خط مطبق 77-78 متر</p> <p>خط مطبق 79-80 متر</p> <p>خط مطبق 81-82 متر</p> <p>خط مطبق 83-84 متر</p> <p>خط مطبق 85-86 متر</p> <p>خط مطبق 87-88 متر</p> <p>خط مطبق 89-90 متر</p> <p>خط مطبق 91-92 متر</p> <p>خط مطبق 93-94 متر</p> <p>خط مطبق 95-96 متر</p> <p>خط مطبق 97-98 متر</p> <p>خط مطبق 99-100 متر</p>
---	---	---	---

# الشلوفة

جمهورية مصر العربية







رسم تخطيطي لمشروع شبكة الطرق المقترحة في منطقة بلعزل

مقياس الرسم 1:50,000  
 0 1 2 3 4 5 6 7 8 9 10 كم

**الرموز المستخدمة:**

خط	الحدود البلدية	الحدود الإدارية	الحدود الطبيعية	الحدود الزراعية	الحدود الحقلية	الحدود المملوكة	الحدود العامة	الحدود الخاصة	الحدود العسكرية	الحدود البحرية	الحدود الجوية	الحدود الفضائية	الحدود النووية	الحدود البيئية	الحدود الثقافية	الحدود التاريخية	الحدود الدينية	الحدود العلمية	الحدود الصناعية	الحدود التجارية	الحدود السياحية	الحدود الترفيهية	الحدود الرياضية	الحدود الصحية	الحدود التعليمية	الحدود البحثية	الحدود الإعلامية	الحدود التكنولوجية	الحدود الفضائية	الحدود القمرية	الحدود الكونية	الحدود المجهولة
----	----------------	-----------------	-----------------	-----------------	----------------	-----------------	---------------	---------------	-----------------	----------------	---------------	-----------------	----------------	----------------	-----------------	------------------	----------------	----------------	-----------------	-----------------	-----------------	------------------	-----------------	---------------	------------------	----------------	------------------	--------------------	-----------------	----------------	----------------	-----------------

**الرموز المستخدمة:**

- الحدود البلدية
- الحدود الإدارية
- الحدود الطبيعية
- الحدود الزراعية
- الحدود الحقلية
- الحدود المملوكة
- الحدود العامة
- الحدود الخاصة
- الحدود العسكرية
- الحدود البحرية
- الحدود الجوية
- الحدود الفضائية
- الحدود النووية
- الحدود البيئية
- الحدود الثقافية
- الحدود التاريخية
- الحدود الدينية
- الحدود العلمية
- الحدود الصناعية
- الحدود التجارية
- الحدود السياحية
- الحدود الترفيهية
- الحدود الرياضية
- الحدود الصحية
- الحدود التعليمية
- الحدود البحثية
- الحدود الإعلامية
- الحدود التكنولوجية
- الحدود الفضائية
- الحدود القمرية
- الحدود الكونية
- الحدود المجهولة

**ملاحظات:**

- الخطوط الحمراء توضح شبكة الطرق المقترحة.
- الخطوط الزرقاء توضح شبكة المياه المقترحة.
- الخطوط الخضراء توضح شبكة الصرف الصحي المقترحة.
- الخطوط البنية توضح شبكة الكهرباء المقترحة.
- الخطوط السوداء توضح شبكة الهاتف المقترحة.
- الخطوط الوردية توضح شبكة الغاز المقترحة.
- الخطوط البنفسجية توضح شبكة المياه الجوفية المقترحة.
- الخطوط البرتقالية توضح شبكة المياه السطحية المقترحة.
- الخطوط الازرق توضح شبكة المياه العذبة المقترحة.
- الخطوط الالوان توضح شبكة المياه المالحة المقترحة.
- الخطوط الالوان توضح شبكة المياه الجارية المقترحة.
- الخطوط الالوان توضح شبكة المياه الراكدة المقترحة.
- الخطوط الالوان توضح شبكة المياه الملوثة المقترحة.
- الخطوط الالوان توضح شبكة المياه النظيفة المقترحة.
- الخطوط الالوان توضح شبكة المياه المعالجة المقترحة.
- الخطوط الالوان توضح شبكة المياه غير المعالجة المقترحة.
- الخطوط الالوان توضح شبكة المياه العذبة المقترحة.
- الخطوط الالوان توضح شبكة المياه المالحة المقترحة.
- الخطوط الالوان توضح شبكة المياه الجارية المقترحة.
- الخطوط الالوان توضح شبكة المياه الراكدة المقترحة.
- الخطوط الالوان توضح شبكة المياه الملوثة المقترحة.
- الخطوط الالوان توضح شبكة المياه النظيفة المقترحة.
- الخطوط الالوان توضح شبكة المياه المعالجة المقترحة.
- الخطوط الالوان توضح شبكة المياه غير المعالجة المقترحة.

**ملاحظات:**

- الخطوط الحمراء توضح شبكة الطرق المقترحة.
- الخطوط الزرقاء توضح شبكة المياه المقترحة.
- الخطوط الخضراء توضح شبكة الصرف الصحي المقترحة.
- الخطوط البنية توضح شبكة الكهرباء المقترحة.
- الخطوط السوداء توضح شبكة الهاتف المقترحة.
- الخطوط الوردية توضح شبكة الغاز المقترحة.
- الخطوط البنفسجية توضح شبكة المياه الجوفية المقترحة.
- الخطوط البرتقالية توضح شبكة المياه السطحية المقترحة.
- الخطوط الازرق توضح شبكة المياه العذبة المقترحة.
- الخطوط الالوان توضح شبكة المياه المالحة المقترحة.
- الخطوط الالوان توضح شبكة المياه الجارية المقترحة.
- الخطوط الالوان توضح شبكة المياه الراكدة المقترحة.
- الخطوط الالوان توضح شبكة المياه الملوثة المقترحة.
- الخطوط الالوان توضح شبكة المياه النظيفة المقترحة.
- الخطوط الالوان توضح شبكة المياه المعالجة المقترحة.
- الخطوط الالوان توضح شبكة المياه غير المعالجة المقترحة.

