

قرار رئيس مجلس الوزراء

رقم ١١٧١ لسنة ٢٠٢٥

رئيس مجلس الوزراء

بعد الاطلاع على الدستور ؛

وعلى قانون نظام الإدارة المحلية الصادر بالقانون رقم ٤٣ لسنة ١٩٧٩ ولائحته التنفيذية ؛

وعلى القانون رقم ١٠ لسنة ١٩٩٠ بشأن نزع ملكية العقارات للمنفعة العامة ولائحته التنفيذية ؛

وعلى قرار رئيس الجمهورية رقم ٤٨٨ لسنة ١٩٨٨ بإنشاء الهيئة العامة للأبنية التعليمية ؛

وعلى قرار رئيس الجمهورية رقم ٤٠٤ لسنة ٢٠٢٤ بتفويض رئيس مجلس الوزراء فى بعض الاختصاصات ؛

وعلى قرار رئيس مجلس الوزراء رقم ١٦٠ لسنة ١٩٩١ باعتبار مشروعات الأبنية التعليمية الحكومية وملحقاتها من أعمال المنفعة العامة المعدل بالقرار رقم ١٩١٢ لسنة ١٩٩١ ؛

وبناءً على ما عرضه وزير التربية والتعليم والتعليم الفنى ؛

قرر:

(المادة الأولى)

يُعتبر من أعمال المنفعة العامة مشروع نزع ملكية العقار الذى تشغله مدرسة إفوة الابتدائية المشتركة (١) ، بالرقم التعريفى (١٠٦٨٠٢٢) ، الكائن بحوض الرزقة نمرة (٨) بناحية إفوة - مركز الواسطى - محافظة بنى سويف ، بمساحة مقدارها ٨٨,٩٩٥ م تقريبًا .

(المادة الثانية)

يُستولى بطريق التنفيذ المباشر على كامل أرض ومباني العقار المشار إليه فى المادة السابقة ، والمبين موقعه ومساحته وحدوده وأسماء ملاكه الظاهرين بالمذكرة الإيضاحية والخريطة المساحية والرسم التخطيطى والكشف المرفقين .

(المادة الثالثة)

يُنشر هذا القرار فى الجريدة الرسمية .

صدر برئاسة مجلس الوزراء فى ٧ شوال سنة ١٤٤٦ هـ

(الموافق ٦ أبريل سنة ٢٠٢٥ م) .

رئيس مجلس الوزراء

دكتور/ مصطفى كمال مدبولى

وزارة التربية والتعليم والتعليم الفنى

مذكرة إيضاحية

للعرض على السيد الأستاذ الدكتور رئيس مجلس الوزراء

الموضوع :

بشأن نزع ملكية العقار الذى تشغله مدرسة إفوة الابتدائية المشتركة (١) بالرقم التعريفى (٢٢٠٦٨٠١) ، بمحافظة بنى سويف .

العرض :

١- طلبت مديرية التربية والتعليم بمحافظة بنى سويف - بتاريخ ١٠/٩/٢٠٢٤ - باتخاذ إجراءات صفة النفع العام على العقار الذى تشغله مدرسة إفوة الابتدائية المشتركة (١) بالرقم التعريفى (٢٢٠٦٨٠١) ، بمحافظة بنى سويف ، لصالح العملية التعليمية؛ إذ إنها بحاجة شديدة إليه؛ نظراً لوجود كثافة طلابية مرتفعة ، ولا يوجد بديل له ، ولا يمكن الاستغناء عنه .

٢- المدرسة مؤجرة ، ولا تُستخدم فى العملية التعليمية؛ لخطورة الحالة الإنشائية ، والمساحة الإجمالية ٩٩٥,٨٨ م^٢ ، طبقاً لكل من الرفع المساحى المعد من مديرية المساحة ، بتاريخ ٢٩/١٢/٢٠٢٢ ، وإفادة الوحدة المحلية لقرية أطواب بتاريخ ١٤/٥/٢٠٢٤ ، والكائنة بحوض الرزقة نمرة (٨) ، ضمن القطعة رقم (١٣٢) أصلية - بناحية إفوة - مركز الواسطى - محافظة بنى سويف .

٣- صدر قرار المجلس التنفيذى لمحافظة بنى سويف - بجلسته المنعقدة ، رقم (٢٨) ، بتاريخ ١/٧/٢٠٢٠ - بالموافقة على تقرير صفة النفع العام على العقار الذى تشغله المدرسة المذكورة ؛ وذلك تمهيداً لاتخاذ إجراءات نزع الملكية .

لذا فقد ترون سيادتكم التفضل بالنظر فى الموافقة على استصدار القرار المرفق؛
للأسباب المبينة عليه .

والأمر معروض على سيادتكم لاتخاذ ما ترونه مناسباً

وزير التربية والتعليم والتعليم الفنى

محمد أحمد عبد اللطيف

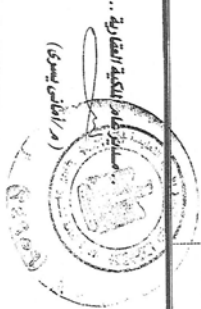


١٣٤٦ هـ
٢٠٢٥ م

كشف

باسم الآلات الطاهرين المتعلق بالقرعة التشغيلية الافتتاحية (١) بالرقم التعميري (٢١٢٠٦٨٠١) بمحافظة نجران
والطابق لرقم ملكيته وتقرير صفة الزرع العام منه

الاسم	المساحة		رقم و موقع العقار	اسماء الملاكين
	مبايع	أرض		
<ul style="list-style-type: none"> - الحد الجنوبي: جاز سكني ملاصق بطول ٣١، ٣٢، ٣٣ م ثم يتكس شمالاً بطول ١ م ثم يتجه شرقاً بطول ١٣٢،٨٠ م. - الحد الشرقي: جاز سكني ملاصق بطول ٩٢، ٣٢، ٣٣ م. - الحد الشمالي: جاز سكني ملاصق بطول ٧٣، ٣١، ٣٢ م. - الحد الغربي: شلح ترابي بطول ٨٧، ٣٢، ٣٣ م. 	<p>مبنى رقم (١) مبنى رقم (٢)</p>	<p>٢٣ ٩٩٥،٨١٨ والقرعة بتقليد المساحي على الطبيعة</p>	<p>مدرسة القرعة التشغيلية الممنوحة (١) والكتلة بمعرض الازقة لمرور (٨) ضمن القطعة رقم ١٢٢ أصلية - بناحية القرعة - مركز الواسطي - محافظة نجران - سوييف</p>	<p>١- منطقة ختل عود الجليل ٢- نظام عود النهدي محمد ٣- حسان ظلي عود النهدي</p>
	<p>جميع المباني متباعدة بحالة جيدة، سببه جاز ومجموعة</p>			



مدير إدارة نزع الملكية
عبدالله بن محمد السمراني

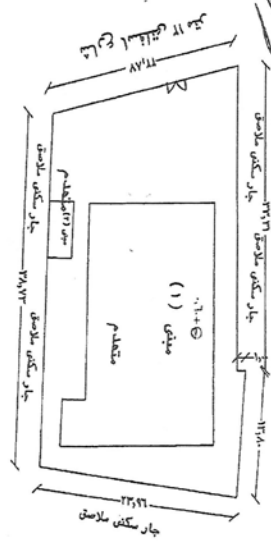
مدير إدارة نزع الملكية
عبدالله بن محمد السمراني

١١٧١
ب-ب

١٨١١
٥-٦

رؤية الوزارة

أفوة الابتنائية ١ المؤجرة رقم تعريفى ٢٢-١٨٠١



الحدود

مجلس إدارة
 شركة تطوير
 المنطقة الصناعية
 حي الملك عبدالعزيز
 الرياض (٢٤٤١٢٤)

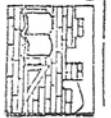


- الحد الجنوبي: شارع سكني ملاصق بطول ٣٦٦٢٣ م ثم يتجه شرقا بطول ١٢٣٨٠ م
- الحد القبلى: شارع سكني ملاصق طول ٣٦٦٢٣ م
- الحد الشرقى: شارع سكني ملاصق بطول ٣٦٦٢٣ م
- الحد الغربى: شارع ترازى بطول ٢٦٦٨٧ م
- المساحة الكلية ٢٦٦١١٠ م^٢
- صافى المساحة بعد التغطية ٢١٦٥٨٨ م^٢



القائم بالمعاينة:
 مهندس محمود مصطفى عريضة
 محمد احمد على رحمان

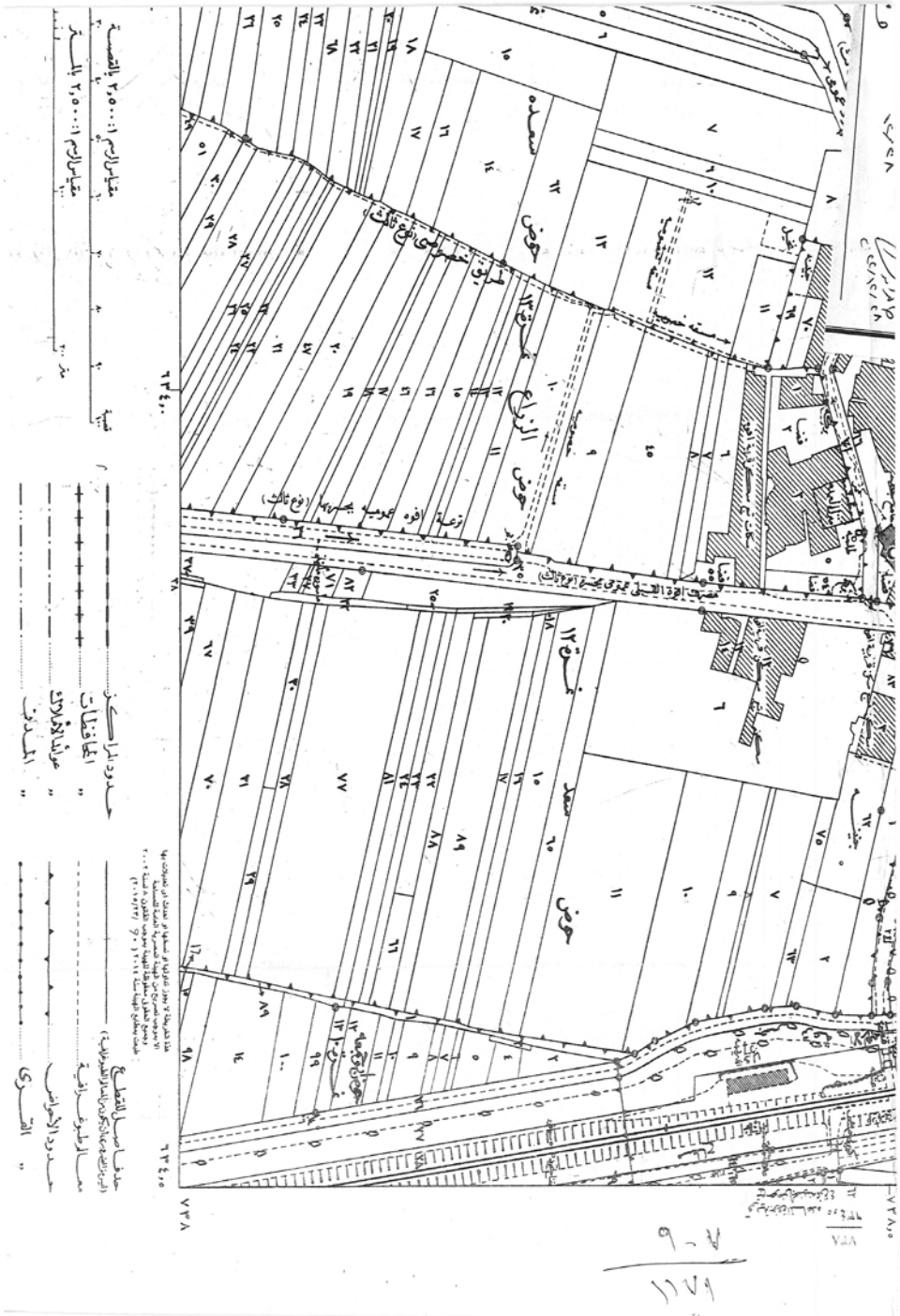
رئيس مجلس إدارة الشركة
 منة الله بنت سعود
 محمد بن عبد العزيز بن
 سعود بن عبدالعزيز آل
 سعود



يقف مدير عام المنطقة
 د. هادي
 محمد ياسين طه
 م

مهندس محمود مصطفى عريضة
 محمد احمد على رحمان





١١٧١
١٠٦

