

## قرار رئيس مجلس الوزراء

رقم ٣٤٨٣ لسنة ٢٠٢٣

### رئيس مجلس الوزراء

بعد الاطلاع على الدستور ؛

وعلى قانون نظام الإدارة المحلية الصادر بالقانون رقم ٤٣ لسنة ١٩٧٩

ولائحته التنفيذية ؛

وعلى القانون رقم ١٠ لسنة ١٩٩٠ بشأن نزع ملكية العقارات للمنفعة العامة

ولائحته التنفيذية ؛

وعلى قرار رئيس الجمهورية رقم ٢٧٩ لسنة ٢٠١٨ بالتفويض

في بعض الاختصاصات ؛

وبناءً على ما عرضه وزير النقل ؛

### قرر:

#### ( المادة الأولى )

يعتبر من أعمال المنفعة العامة تنفيذ المرحلة الأولى من مشروع إنشاء مواقف

للسيارات لخدمة ركاب الأنوبيس الترددي السريع على الطريق الدائري حول

القاهرة الكبرى في نطاق محافظات القاهرة والجيزة والقليوبية .

#### ( المادة الثانية )

يستولى بطريق التنفيذ المباشر على الأراضي اللازمة لتنفيذ المشروع المشار إليه

في المادة السابقة ، والمبين موقعها ومساحتها وحدودها وأسماء ملاكها الظاهرين

بالمذكرة الإيضاحية والرسوم التخطيطية الإجمالية والكشوف المرفقة .

( المادة الثالثة )

ينشر هذا القرار في الجريدة الرسمية .

صدر برئاسة مجلس الوزراء في ٢٦ صفر سنة ١٤٤٥ هـ

( الموافق ١١ سبتمبر سنة ٢٠٢٣ م ) .

رئيس مجلس الوزراء

**دكتور/ مصطفى كمال مدبولي**

## مذكرة إيضاحية

### لقرار رئيس مجلس الوزراء

بشأن : إضفاء صفة النفع العام على المرحلة الأولى  
من مشروع إنشاء مواقف للسيارات لخدمة ركاب الأتوبيس  
الترددى السريع على الطريق الدائري حول القاهرة الكبرى  
في نطاق محافظات القاهرة والجيزة والقليوبية

في ضوء توجيهات القيادة السياسية نحو قيام وزارة النقل بتنفيذ مشروع إنشاء الأتوبيس الترددى السريع BRT على الطريق الدائري حول القاهرة الكبرى لمنع سير الميكروباصات نهائياً على الطريق .

وقد تضمن المشروع إنشاء عدد من مواقف السيارات لخدمة ركاب الأتوبيس الترددى السريع BRT والمرحلة الأولى منها مواقف السيارات لمحطات ( موقف العاشر " السلام " - الفريق إبراهيم العرابي - مؤسسة الزكاة - القلج - المرج - الخصوص - بهتيم - شبرا / بنها - الإسكندرية الزراعي - الطالبيية - البحر الأعظم - الزهراء - الجزائر - الأوتوستراد - الهضبة الوسطى " المقطم " - كارفور المعادي - النساجون الشرقيون - طريق السخنة - الجولف - المشير طنطاوي - أكاديمية الشرطة - طريق السويس - الإسكندرية الصحراوي - تقاطع الفيوم - المنصورية ) .

وقد تبين خلال قيام الهيئة العامة للطرق والكباري بتنفيذ المواقف المشار إليها بعاليه على الطبيعة ضرورة نزع ملكية بعض مسطحات الأراضي لصالح المشروع . ورد تقرير استشاري الهيئة المصرية العامة للمساحة متضمناً قيمة التعويض المبدئي الإجمالي المقرر لنزع الملكية المطلوبة للأراضي والمباني المتعارضة مع المشروع بنطاق محافظات القاهرة والجيزة والقليوبية بنحو ٤٢٥٨ مليون جنيه (٢٥٢٠ مليون جنيه في نطاق محافظة القاهرة - ١٠٨٠ مليون جنيه في نطاق محافظة الجيزة - ٦٥٨ مليون جنيه في نطاق محافظة القليوبية ) . (مرفق رقم ١)

**مرفق طيه ما يلي :**

عدد (٢٥) لوحة بالتخطيط الإجمالي للمشروع . (مرفق رقم ٢)  
عدد (٣٦) كشفاً معتمداً من مديريات المساحة المختصة وممهورين بخاتم شعار الجمهورية لأسماء الملاك الظاهرين للمساحات المطلوب نزع ملكيتها لصالح المشروع ( ٢٣ كشفاً معتمداً من مديرية المساحة بالقاهرة - ٦ كشوف معتمدة من مديرية المساحة بالجيزة - ٧ كشوف معتمدة من مديرية المساحة بالقليوبية ).  
(مرفق رقم ٣)

نتشرف بأن نرفق طيه مشروع قرار رئيس مجلس الوزراء بشأن إضفاء صفة النفع العام على المرحلة الأولى من مشروع إنشاء مواقف للسيارات لخدمة ركاب الأتوبيس الترددي السريع علي الطريق الدائري حول القاهرة الكبرى في نطاق محافظات القاهرة والجيزة والقليوبية والاستيلاء بطريق التنفيذ المباشر على الأراضي اللازمة لتنفيذ المشروع وذلك على النحو الموضح بعاليه .

**وتفضلوا بقبول فائق الاحترام ،،**

وزير النقل

**فريق / كامل عبد الهادي الوزير**



٤

مخلف المالك القانوني  
المستوفى المسجل بهم بمنطقة البرج في مشروع الأوتوبس البريدي في نطاق محافظة القاهرة

مخلف المالك القانوني  
مخلف المسجل بهم بمنطقة البرج في مشروع الأوتوبس البريدي في نطاق محافظة القاهرة

رقم الملف	الاسم	الوصف	الرقم	المساحة (م <sup>2</sup> )	القيمة (ج.م.)	الرقم	المساحة (م <sup>2</sup> )
M1	محملي	مبنى دور ارضي سقف خشن وعروق - محملي	0	2.50	18.22		
M2		غرفة تاليفه موقف السراج	0	1.00	7.26		
M3		مبنى دور ارضي - غرفة مسجل للوقوف	0	2.47	18.05		
M4		موقف السراج لتخزين دور ارضي	0	22.36	163.10		
M5		دورة مياه	0	1.83	13.31		
M6		غرفة تاليفه للوقوف	0	0.67	4.86		
M7		مبنى كاثوديا كوكبة من غرفتين	0	0.76	5.57		
M8		لاحة قماش محملي - مسجل	0	17.27	125.92		
M9		تاليفه للتاليفه المثلثي و الترابي	7	15.41	1337.65		
P85		قاعة حج يوفين	0	4.80	35.01		
P86		قاعة حج يوفين	0	0.00	0.03		
P87		جدار ابو العزيم علي	0	5.28	38.53		
P88		ورقة / اقلقة - ساحة جدار المظ	0	7.24	52.84		
P89		حج ابراهيم محملي - مسجل	0	9.07	66.18		
P90		احلام جدار المظلم حج الترابي	0	6.97	50.86		
P91		مظلة سيد احمد ابو العزيم	0	0.47	3.46		
P92		مظلة سيد احمد ابو العزيم	0	6.05	44.11		
P93		ورقة تاليفه حج السيد	0	13.23	96.50		
P94		ورقة تاليفه حج السيد	0	2.66	19.42		
P95		جدار محملي - محملي	0	7.45	54.35		
P96		جدار محملي - محملي	0	1.33	9.67		
P97		ورقة / اساطيل ابراهيم محملي	0	10.64	77.61		
		ورقة / اساطيل ابراهيم محملي	0	1.72	12.53		
		احمد محمدي بكرى راجوت	0	6.20	45.24		
		احمد محمدي بكرى راجوت	0	7.06	51.48		

مخلف المالك القانوني  
مخلف المسجل بهم بمنطقة البرج في مشروع الأوتوبس البريدي في نطاق محافظة القاهرة

مخلف المالك القانوني  
مخلف المسجل بهم بمنطقة البرج في مشروع الأوتوبس البريدي في نطاق محافظة القاهرة

مخلف المالك القانوني  
مخلف المسجل بهم بمنطقة البرج في مشروع الأوتوبس البريدي في نطاق محافظة القاهرة





مخلف الملاك الطائرين  
المتنازل أسماؤهم بصفة مؤسسة الزكاة في مشروع الأوبس الترددي في نطاق محافظة القاهرة

الاسم	الرقم	القيمة	القيمة	القيمة	القيمة	القيمة	القيمة
المستوفى	b4	ملكه راند عبد ابراهيم	قضاء	0	2	10.21	424.52
المستوفى	b4	ملكه راند عبد ابراهيم	مبنى	0	0	8.58	62.60
المستوفى	b5	جهاز احمد عبد القصوره صفا حسن عبد العظيم	عرقه	0	0	1.67	12.19
المستوفى	b5	جهاز احمد عبد القصوره صفا حسن عبد العظيم	مبنى عمارة من ٥ طوابق	0	0	13.17	96.07
المستوفى	b5	جهاز احمد عبد القصوره صفا حسن عبد العظيم	عرقه غير سكنية	0	0	5.36	39.06
المستوفى	b5	جهاز احمد عبد القصوره صفا حسن عبد العظيم	قضاء	1	5	4.78	5110.84
المستوفى	b5	جهاز احمد عبد القصوره صفا حسن عبد العظيم	اراضى قضاء	0	1	5.64	216.13
المستوفى	b7	صفا عبد عبد الجابر سيد	قضاء مستقل حيازة وراثي	0	0	22.28	162.46
المستوفى	b7	صفا عبد عبد الجابر سيد	عرقه	0	0	4.16	30.37
المستوفى	b8	صفا عبد عبد الجابر سيد	مبنى مستقل حيازة وراثي	0	0	23.06	168.20
المستوفى	b8	صفا عبد عبد الجابر سيد	قضاء	0	0	7.15	52.16
المستوفى	b9	صفا عبد عبد الجابر سيد	مبنى ارضية سطح	0	0	4.83	35.19
المستوفى	b9	اسم عبد الشريف	اراضى قضاء	0	0	21.77	158.75
المستوفى	b9	اسم عبد الشريف	حيازة	0	9	6.76	1624.59
المستوفى	b9	اسم عبد الشريف	حيازة	0	5	14.84	983.37



٤٩٦٣٥

مديرة  
مديرة مديرية التخطيط  
مديرة مديرية التخطيط

٧  
رئيس القسم

رئيس قسم التخطيط

الجهة المختصة  
مديرية التخطيط  
مديرية التخطيط

٥

كاتب العدل الطاهر بن  
المتكفل أسماؤم بمحكمة الطريق البراهيم في مطروح الأريوس الترددي في نطاق محافظة القاهرة

محافظة القاهرة  
مكتب العدل  
مكتب العدل  
مكتب العدل

رقم	الوصف	القيمة	الرقم	الوصف	القيمة	الرقم	الوصف	القيمة	الرقم	الوصف	القيمة	الرقم	الوصف	القيمة	الرقم	الوصف	القيمة
c1	لم يمتلك	0 0	7.47	54.51	٧٠	ضمن											
c2	لم يمتلك	0 2	5.78	302.24	٧٠-١٧	ضمن											
c3	مجد قاضي حسن	0 7	7.60	1280.64													
c4	لم يمتلك	0 0	4.00	29.19													
c5	لم يمتلك	0 0	2.61	10.03													
c6	مجد قاضي حسن	0 3	16.17	694.95													
c7	مجد قاضي حسن	0 0	12.53	91.36													
c8	مجد قاضي حسن	0 4	13.51	798.70													
c9	مجد قاضي حسن	0 1	17.57	303.16													
c10	مجد قاضي حسن	0 0	6.12	44.62													
c11	مجد قاضي حسن	0 7	12.79	1318.49													
c12	مجد قاضي حسن	0 6	2.10	1065.52													
c13	مجد قاضي حسن	0 7	17.06	1349.57													



مطابقاً  
مهاجر/ مدير مديرية المنطقة الإدارية ٤

رئيس القضاة

مكتب العدل  
مكتب العدل  
مكتب العدل



مكتب الملكة الملكة الطاهر بن  
الملك فيصل بن عبدالعزيز آل سعود  
الملك فيصل بن عبدالعزيز آل سعود

الهيئة العامة للغذاء والدواء  
الهيئة العامة للغذاء والدواء  
مكتب الملكة الملكة الطاهر بن

ملاحظات	العدد	الاسم	الوصف	المستحقات		المستحق	رقم القسيمة	التاريخ
				ط	ق			
	X2	عبد العزيز آل سعود	كافة مستحق مساج	*	١,٢٩	٩,٤٤		
	X3	عبد العزيز آل سعود	كافة مستحق مساج	*	٢,٨٥	١٧,٧٤		
	X4	عبد العزيز آل سعود	كافة مستحق مساج	*	٢,٨٨	٢٠,٥٧		
	X5	عبد العزيز آل سعود	كافة مستحق مساج	*	٢,٤٧	٢٥,١٨		
	X6	عبد العزيز آل سعود	كافة مستحق مساج	*	٤,٢١	٣١,٠٣		
	X7	عبد العزيز آل سعود	كافة مستحق مساج	*	٢,٣٢	١٢,٥٧		
	X8	عبد العزيز آل سعود	كافة مستحق مساج	*	٤,١٢	٣١,٤٨		
	X9	عبد العزيز آل سعود	كافة مستحق مساج	*	٢,٣١	١٩,٤٤		
	X10	عبد العزيز آل سعود	كافة مستحق مساج	*	٢,٢٧	١٧,١٤		
	X11	عبد العزيز آل سعود	كافة مستحق مساج	*	١٧,٢٤	١٧٠,١٢٤		
	X12	عبد العزيز آل سعود	كافة مستحق مساج	*	٢,٩٢	١١,٥٢,٨٥		
	X13	عبد العزيز آل سعود	كافة مستحق مساج	*	٧,٨٢	٥٩,٠٠١		
	X14	عبد العزيز آل سعود	كافة مستحق مساج	*	٢,٥١	١٥,١٤		
	X15	عبد العزيز آل سعود	كافة مستحق مساج	*	١,١٤	٨,٢٩		
	X16	عبد العزيز آل سعود	كافة مستحق مساج	*	١,٢٤	٩,٧١		
	X17	عبد العزيز آل سعود	كافة مستحق مساج	*	١,٢٤	٩,٧١		
	X18	عبد العزيز آل سعود	كافة مستحق مساج	*	١,٢٤	٩,٧١		
	X18-B	عبد العزيز آل سعود	كافة مستحق مساج	*	١,٢٤	٩,٧١		
	X18-B	عبد العزيز آل سعود	كافة مستحق مساج	*	١,٢٤	٩,٧١		
	X18-C	عبد العزيز آل سعود	كافة مستحق مساج	*	١,٢٤	٩,٧١		

ملاحظات  
١

A



تاريخ الإصدار: ١٢ سبتمبر ٢٠٢٣



٧

كثافة البراك الطاقية في نطاق محافظة القاهرة  
المتضمن أسواقهم بمنطقة الميركات في مشروع التقييم الترددي في نطاق محافظة القاهرة

محافظة القاهرة  
محافظة القاهرة  
محافظة القاهرة

ملاحظات	العدد	الاسم	الوصف	المساح والقطر			رقم القطعة	الحوض	التأقية
				ل	ط	م			
	U1		متر كتلات كورياه	*	*	*.٤٣			
			كتلات كورياه	*	*	٤.٧٤			
			كتلات كورياه	*	*	٤.٧٨			
			اروس افسله	*	*	١.٥٤			
			قائمة فرسولة	٥	٦	٦٢٠.٥٨.٦٥			
			كتلات كورياه	*	*	٤.٠٠			
			كتلات كورياه	*	*	٥.٧٢			
			كتلات كورياه	*	*	٤.١٦			
			كتلات كورياه	*	*	٧.٥٢			
			كتلات كورياه	*	*	٥.٠٢			
			كتلات كورياه	*	*	٤.١٦			
			البر	*	*	١.٠٢			
			قائمة فرسولة	*	*	٦.٩٩			
			متر	*	*	٢.١٢			
			اروس افسله	٩	١٤	١٦.٦٦			
			الاراق الترددي	*	*	٦.٧٨			

مجلس الوزراء  
مجلس الوزراء  
مجلس الوزراء

٤٩٦٤٥

مجلس الوزراء  
مجلس الوزراء  
مجلس الوزراء

١٠

مجلس الوزراء  
مجلس الوزراء  
مجلس الوزراء



كثافة الملك الطابور بين  
المعطل أسلافهم بحملة اكتيوية الأخرجه في مشروع الأتيين التريدي في نطاق محافظة القاهرة

الجريدة الرسمية والقانونية  
الملك الطابور ملك

ملاحظات	العدد	الاسم	الوصف	المسح وبتقان		المسح ٢م	المسح ١٢م	رقم القطة	العرض	التحية
				ب	ط					
A.م.١٠٠			كرد في ماحد الضام	*	*		١٢٤٧ ١٢			
A.م.١٠١			كثافة كرم ساقية	*	١٥	١٨ ٧٨	١١ ١٧			
A.م.١٠٢	S1		حديقة	٤	١٣	٢٢ ٣٧	١١ ١٧			
A.م.١٠٣			كثافة ميات يوا علم	*	*	٠ ٨٩	٢ ٤٧			
A.م.١٠٤			بلاطة مسرف	*	*	٠ ١٣	٠ ٤٣			
B.م.١٠٥			ارض الضمان	٤	٨	١٥ ٤٤	١٨ ٣٦ ١٣			
B.م.١٠٦			ارض	*	*	٢ ٠ ٠	١٤ ٧ ٣٨			
B.م.١٠٧			لوحه كرم ربه	*	٢	٠ ٣٨	٣ ٧٨			
B.م.١٠٨			كثافة كرم ساقية	*	*	١٣ ٠ ٩	١٨ ٢ ٢٧			
B.م.١٠٩			بلاطة مسرف	*	*	٠ ١٢	٠ ٤٤			
B.م.١١٠			بلاطة مسرف	*	*	٠ ٣٢	٠ ١٤			
B.م.١١١	S2		ارض	*	*	٠ ٣٤	٢ ٤١			
B.م.١١٢			ارض	*	*	١ ٤٣	١٤ ٠ ٤			

بن ابراهيم كاشفة  
٥٩٣٣٥  
١١

١١  
رئيس القسم  
رئيس مكتب الميزان و ملك



٦

كثافة البلاك الطائر بين  
التماثل اسمولاهم بمنطقة المظهر حططوي في مشاريع الاوتوبس الترددي في نطاق محافظة القاهرة

الهيئة العامة للإحصاء  
القاهرة - جمهورية مصر العربية  
١٩٥٤

ملاحظات	العدد	الاسم	الوصف	المسطح والاقان		المسطح %	رقم القطعة	الحوض	التأجير
				ل	ط				
م. ١٢	M1	تجديد اوزاره الطائفة	جران	*	*	٠.٨١	٥٩٩		م. ١٢
م. ١٢			جران	*	*	٠.٣٧	١١٨		
م. ١٢			جران	*	*	٠.١٧	١١٥		
م. ١٢			جران	*	*	١.٣١	٩٥٥		
م. ١٢			قناة كرسفوية	*	*	٠.٧٩	٥٧٥		
م. ١٢			جران	*	*	٠.١٨	١٣٣		
م. ١٢	M1		ازرعون لسانه بها اصبة طرة	٤	١	١٧٠٠٠	١٧٠٠٠	٩١	
م. ١٢	M2		ازرعون لسانه بها اصبة طرة	٤	٣	٣٠٣٣	١٧٠٥٥	١٣	
م. ١٢			قناة كرسفوية	*	*	٠.٠٧	٠٥١		
م. ١٢			قناة كرسفوية	*	*	٠.٣٥	١٨٠		
م. ١٢			قناة كرسفوية	*	*	١١.٣٧	٨٣.٨٩		
م. ١٢			قناة كرسفوية	*	*	٠.١٤	١.٧٧		
م. ١٢		قناة كرسفوية	*	*	٠.١٤	١.٧٩			
م. ١٢		قناة كرسفوية	*	*	٠.٥٤	٣.٩١			
م. ١٢		جران	*	*	١.٣٨	١٠٠.٩			
م. ١٢		قناة كرسفوية	*	*	٠.١٥	١.٨١			
م. ١٢		قناة كرسفوية	*	*	٠.٨٠	٥.٨٣			
م. ١٢		قناة كرسفوية	*	*	١.٢٣	٧.١٨			
م. ١٢		قناة كرسفوية	*	*	١.٣٤	٩.١٤			
م. ١٢		قناة كرسفوية	*	*	١٢.٣٨	٩٤.٠٣٨			

لاني اهم  
م. ١٢  
م. ١٢



مجلس شورى السانحة بالقاهرة  
١٢

١٢

رئيس القسم

رئيس مكتب الميزانية

مكتب المراجع القانوني  
الجانين اسبوزكم بسطة الجولف في مشرع الاتيين الكردي في بطني محافظة القامو

الجمهورية العراقية  
المحافظة القامو  
مكتب المراجع القانوني

ملاحظات	الرقم	الاسم	الوصف	ت	ط	المسقط بالذات	المسقط ٢	رقم القطعة	المرفق	التعليق
A			اراضي مستصلحة من حوز وركم	١	١	٥.٥٦	٨١١٧.٠٠			
A			بئر	١	١	١.١٢	٨.١٢			
A			رصف	١	١	٢٠.٧٨	٣٢٢.١٠			
A			طريق	١	١	٥.٥٦	١١٥.١٢			
H		مخبر سدو الراس	اراضي مستصلحة من حوز وركم	٢	١	٧.١١	٨١٢٢.١٤			
H			طريق	٠	٠	٢.٠٥	٩١٢.٣١			
H			طريق	٠	٠	١.٧٨	٣١٧.٠٧			
H			اروحة كبرياء	٠	٠	٠.١٧	٠.٥٦			
C			ارض مستصلحة	٢	٢٠	١.٨٢	١١١٧.٥١			
C			ارض مستصلحة	٠	٠	٠.٥١	٤.٠٧			
C			محل كبرياء	٠	٠	٥.١١	٢٤.٤١			
C			ارض مستصلحة	٠	٠	١.١١	٤.٨١			
C			ارض مستصلحة	٠	٠	٠.٠٩	٠.٤٢			
C			ارض مستصلحة	٠	٠	٠.٠٩	١.٨١			
C			ارض مستصلحة	٠	٠	١.٧٤	٤٤٧.٤٥			
C			ارض مستصلحة	٠	٠	١.٢٥	٤٤٠.١٢			
C			ارض مستصلحة	٠	٠	٠.٧٤	٤.٨٢			
C			ارض مستصلحة	٠	٠	٠.٨٥	١.٧٤			
C			ارض مستصلحة	٠	٠	١.٠٣	٧٧.٤٣			
C			ارض مستصلحة	٠	٠	٠.٣٢	٧.٢٥			
C			ارض مستصلحة	٠	٠	٥.٨٢	٤٢.٤٨			
C			ارض مستصلحة	٠	٠	٠.٤٤	٢.١٢			

مكتب المراجع القانوني  
الجانين اسبوزكم بسطة الجولف في مشرع الاتيين الكردي في بطني محافظة القامو

١٢  
مكتب المراجع القانوني

مكتب المراجع القانوني



الهيئة العامة للغمر والضرائب والجمارك  
 الجريدة الرسمية والضرائب  
 وزارة الاقتصاد والتجارة

كشف المبالغ الظاهريين  
 المتأكلين لرسوم ومخارطة المسافرين المقيمين في مشروع الترخيص التجاري في نطاق محافظة القاهرة

ملاحظات	الرقم	الاسم	الوصف	المبلغ الظاهري		المبلغ %	رقم القائمة	الحوض	التاريخ
				ل	م				
		الاردن سوس	رسوم ضريبة سميرة	٠	٢٠	١١,٠١	٣٥٤,٠١٨		
			غرفة	٠	٠	٠,٨٨	٦,٤٦		
			طريق	٠	٢	٠,٣٤	٢٥١,٥٥		٢٠٢٣/٠٩/٠١


ملاحظات

١

١٥

رئيس الهيئة العامة للغمر والضرائب والجمارك

رئيس مكتب الجمارك



٤٩٦٣٥

هذا المستند  
مكتفي كإثبات





مجلس التعليم العالي  
المتعلق بامتحان مسابقة التوظيف في نطاق محافظة القاهرة

مجلس التعليم العالي  
محافظة القاهرة

١٥

الاسم	الوصف	المرتبة		رقم القلم	الحوص
		نوع	مبلغ		
d	مباني حكومية	٨	٠.٤٥	١.٤٠٣.٥٩	
f	مباني حكومية	٦	٥.٢٧	١.٠٨٨.٦٤	
g	مباني حكومية	٣	١٩.٩٨	٦٧٠.٨١	
c	مباني حكومية	٢	٢١.٠٢	١.٢٠٣.٤٨	
e	مباني حكومية	٣	٢٠.٨٩	٦٧٧.٢١	
a	مباني حكومية	١	١١.٦٥	٢٢٠.٠٠	١
b	مباني حكومية	٤	٣.٥٣	٧٢٥.٨٨	٢
	فضاء	٢	٤.١٨	١٢١.٠٧	٣
	طريق	٠	١٦.٤٣	١١٩.٨٤	٤
	طريق	٢	٢٢.٦٥	٦٩٠.٢٩	
	طريق	٠	١.٣٥	٩.٨٣	
	الطريق الاتري	٠	١٧.٦٥	١٢٨.٧٣	



مجلس التعليم العالي  
محافظة القاهرة

١١

رئيس القسم

رئيس مجلس التعليم العالي





١٨

كفالة الملاك الظاهريين  
التنازل استمرهم بجملة الزهراء في مشروع الأوبس التريدي في نطاق محافظة القاهرة

محافظة القاهرة  
محافظة القاهرة  
محافظة القاهرة

الرقم	الوصف	البيانات	عدد	مساحة	مساحة	الملاحظات
213	طريق وهيم (مركز العمران) مصر الاستشر العائلي	أرض قضاء	١	٩,٧٨	٩٤٦,٢٤	
	طريق وهيم (مركز العمران) مصر الاستشر العائلي	أرض قضاء	٠	٩,١٧	٢٢,٨٩	
214	طريق وهيم (مركز العمران) مصر الاستشر العائلي	زراعة	٠	١٥,٢٤	١١٩,١٥	
215	طريق وهيم (مركز العمران) مصر الاستشر العائلي	عرة وقف جمالون	٠	٢,٤١	١٧,٥٨	٤٩٥م
216-8051	طريق وهيم (مركز العمران) مصر الاستشر العائلي	أرض قضاء محافظة سمود	١	٧,٨٩	٣٣٢,٥٤	٤٩٥م
	طريق وهيم (مركز العمران) مصر الاستشر العائلي	أرض قضاء	٠	١٢,٩٢	٣٧٢,٥٧	
217	طريق وهيم (مركز العمران) مصر الاستشر العائلي	ممر قلج الشركة	٠	٩,٠٢	٥٩,٨٨	
	أرض محمد عبد كراع شركة صولان مصر	ممر خضص بولاية حداد	٠	١٤,٠٩	١٠٢,٧٨	
218	طريق وهيم (مركز العمران) مصر الاستشر العائلي	مبنى مكون من أرضي في ادون	٠	١٦,٦٧	١٢١,٦١	٤٩٥م
219	طريق وهيم (مركز العمران) مصر الاستشر العائلي	مبنى مورد أرضي	٠	٠,٠٤	٣٥٠,٣٣	
220	عمر سيد الإطيه مركز خدمة سبولات	مبنى مكون من أرضي في ادون أول	٠	١,٢٨	١٠٠,٠٨	
	عمر سيد الإطيه مركز خدمة سبولات	مبنى	٠	١٢,٨٧	٩٣,٨٧	
220-8052	عمر سيد الإطيه مركز خدمة سبولات	مبنى	٠	٠,٧٨	٥٦,٦٨	٤٩٥م
	عمر سيد الإطيه مركز خدمة سبولات	مبنى مورد أرضي سقف خشب	٠	١٧,٦٣	٤٧٨,٦٧	
	عمر سيد الإطيه مركز خدمة سبولات	مبنى	٠	١,١٧	٨,٥٩	

محافظة القاهرة  
محافظة القاهرة  
محافظة القاهرة  
٢١  
٤٩٥م



٤٢

كثافة الحلال القاهرين  
التنازل استوفهم بجملة الزهراء في مشروع التأسيس الترددي في نطاق محافظة القاهرة

محافظة القاهرة  
مكتب التسجيل العقاري  
القاهرة

الرقم	الوصف	المساحة	القيمة	الرقم	الوصف	المساحة	القيمة
Z23	عصام فاروق	غير وتسكن القاروق اسيوط	٧٨٠	Z23- S949	عصام فاروق	٧٨٠	٤٠٠٥٤٠٠
	عصام فاروق	السيارات	٤		عصام فاروق	٧٨٠	
	عصام فاروق	ارض قضاء (ورثه) مركز القاروق اسيوط للسيارات	٤		عصام فاروق	٧٨٠	
	عصام فاروق	مخزن مركز القاروق اسيوط للسيارات	٤		عصام فاروق	٧٨٠	
	عصام فاروق	مخزن مركز القاروق اسيوط للسيارات	٤		عصام فاروق	٧٨٠	
Z24	عصام فاروق	ارض قضاء (ورثه) مركز القاروق اسيوط للسيارات	١٢	Z24- S948	عصام فاروق	١٢	٤٠٠٥٤٠٠
	عصام فاروق	مخزن مركز القاروق اسيوط للسيارات	١٢		عصام فاروق	١٢	
	عصام فاروق	مخزن مركز القاروق اسيوط للسيارات	١٢		عصام فاروق	١٢	
	عصام فاروق	مخزن مركز القاروق اسيوط للسيارات	١٢		عصام فاروق	١٢	
	عصام فاروق	مخزن مركز القاروق اسيوط للسيارات	١٢		عصام فاروق	١٢	
Z25- S948 m	عصام فاروق	ارض قضاء (ورثه) مركز القاروق اسيوط للسيارات	١٢	Z25- S948 m	عصام فاروق	١٢	٤٠٠٥٤٠٠
	عصام فاروق	مخزن مركز القاروق اسيوط للسيارات	١٢		عصام فاروق	١٢	
	عصام فاروق	مخزن مركز القاروق اسيوط للسيارات	١٢		عصام فاروق	١٢	
	عصام فاروق	مخزن مركز القاروق اسيوط للسيارات	١٢		عصام فاروق	١٢	
	عصام فاروق	مخزن مركز القاروق اسيوط للسيارات	١٢		عصام فاروق	١٢	



مكتبة  
مكتبة  
مكتبة

محافظة القاهرة  
مكتب التسجيل العقاري  
القاهرة

٤٢

محافظة القاهرة  
مكتب التسجيل العقاري  
القاهرة

محافظة القاهرة  
مكتب التسجيل العقاري  
القاهرة

٤١

كثافة الملاك الضالعين  
المتأهل المسوق لهم يمحط الزهراء في مشروع الايبس التريدي في نطاق محافظة القاهرة

محافظة القاهرة  
القاهرة  
٢٠٢٣

الرقم	الوصف	البيانات	المساحة	المساحة	البيانات	المساحة
225- S048 m	ورقة ايج احد حصص	ارض قضاه	١٢ ٦٣	١٢ ٦٣	٥٠٤	٥٠٤
	محمود حسين والوردان	عدد ٢ عرقه a12	٤٢٠	٤٢٠	٥٠٤	٥٠٤
	محمود حسين والوردان	مطبخ a1	٢١١	٢١١	٥٠٤	٥٠٤
	محمود حسين والوردان	مطبخ ارضي a2	٥٢١	٥٢١	٥٠٤	٥٠٤
	محمود حسين والوردان	مطبخ ارضي ارضي a6	٧٢٣	٧٢٣	٥٠٤	٥٠٤
	محمود حسين والوردان	مطبخ ارضي ارضي a3	٢٧٥	٢٧٥	٥٠٤	٥٠٤
	محمود حسين والوردان	عرقه حفرين a4	٢٧٧	٢٧٧	٥٠٤	٥٠٤
	محمود حسين والوردان	مطبخ ارضي a5	٢٧٣	٢٧٣	٥٠٤	٥٠٤
	محمود حسين والوردان	مطبخ ارضي حفرين a13	٢١١	٢١١	٥٠٤	٥٠٤
	محمود حسين والوردان	ارض قضاه	٤٠٨	٤٠٨	٥٠٤	٥٠٤
	محمود حسين والوردان	مطبخ ارضي a7	٣٤٥	٣٤٥	٥٠٤	٥٠٤
	محمود حسين والوردان	ارض قضاه	١٨٧١	١٨٧١	٥٠٤	٥٠٤
	محمود حسين والوردان	عرقه a10	٣٢٣	٣٢٣	٥٠٤	٥٠٤
	محمود حسين والوردان	دور عرقه a11	٣٢٣	٣٢٣	٥٠٤	٥٠٤
	لم يستغل	ارض قضاه مستوفه جدران	١٨٨١	١٨٨١	٥٠٤	٥٠٤
	شركة المطاحن	ارض قضاه	١٧٣	١٧٣	٥٠٤	٥٠٤
	محمود احمد متوفى	عرقه سقف حفرين و عرقه	١٧٤	١٧٤	٥٠٤	٥٠٤
	محمود صالح نجم حسين	مطبخ حفرين	٨٨٠	٨٨٠	٥٠٤	٥٠٤
	فوزي نجم خليل	مطبخ حفرين + ارضي	١١ ٣٣	١١ ٣٣	٥٠٤	٥٠٤
	لم يستغل	مطبخ	٧٧٣	٧٧٣	٥٠٤	٥٠٤
	عبد الوكيل عيمل	مطبخ	٤٥٨	٤٥٨	٥٠٤	٥٠٤
	مركز موبله سيارات	مكون من ارضي + ارضي	٢١٩	٢١٩	٥٠٤	٥٠٤
	لم يستغل	مطبخ	١٤ ١٣	١٤ ١٣	٥٠٤	٥٠٤

مكتبة ايبس  
مكتبة ايبس  
مكتبة ايبس



٤٤

٤٤

٤٤

٤٤

تكليف الدوائر القطريين  
المكلفين أسماؤهم بجمع الإجراء في مشروع الأحياء التوسيعي في نطاق محافظة القاهرة

الرقم	الاسم	الوظيفة	الدرجة	الدرجة	الدرجة	الدرجة	الدرجة	الدرجة	الدرجة
Z37-	محمد عبد الله أبو العباس	مدير إدارة التخطيط العمراني	مدير إدارة التخطيط العمراني	مدير إدارة التخطيط العمراني	مدير إدارة التخطيط العمراني	مدير إدارة التخطيط العمراني	مدير إدارة التخطيط العمراني	مدير إدارة التخطيط العمراني	مدير إدارة التخطيط العمراني
S953	محمد عبد الله أبو العباس	مدير إدارة التخطيط العمراني	مدير إدارة التخطيط العمراني	مدير إدارة التخطيط العمراني	مدير إدارة التخطيط العمراني	مدير إدارة التخطيط العمراني	مدير إدارة التخطيط العمراني	مدير إدارة التخطيط العمراني	مدير إدارة التخطيط العمراني
Z39	محمد عبد الله أبو العباس	مدير إدارة التخطيط العمراني	مدير إدارة التخطيط العمراني	مدير إدارة التخطيط العمراني	مدير إدارة التخطيط العمراني	مدير إدارة التخطيط العمراني	مدير إدارة التخطيط العمراني	مدير إدارة التخطيط العمراني	مدير إدارة التخطيط العمراني
Z40	محمد عبد الله أبو العباس	مدير إدارة التخطيط العمراني	مدير إدارة التخطيط العمراني	مدير إدارة التخطيط العمراني	مدير إدارة التخطيط العمراني	مدير إدارة التخطيط العمراني	مدير إدارة التخطيط العمراني	مدير إدارة التخطيط العمراني	مدير إدارة التخطيط العمراني
S950	محمد عبد الله أبو العباس	مدير إدارة التخطيط العمراني	مدير إدارة التخطيط العمراني	مدير إدارة التخطيط العمراني	مدير إدارة التخطيط العمراني	مدير إدارة التخطيط العمراني	مدير إدارة التخطيط العمراني	مدير إدارة التخطيط العمراني	مدير إدارة التخطيط العمراني
S951	محمد عبد الله أبو العباس	مدير إدارة التخطيط العمراني	مدير إدارة التخطيط العمراني	مدير إدارة التخطيط العمراني	مدير إدارة التخطيط العمراني	مدير إدارة التخطيط العمراني	مدير إدارة التخطيط العمراني	مدير إدارة التخطيط العمراني	مدير إدارة التخطيط العمراني

القاهرة - ١٢ سبتمبر ٢٠٢٣  
 مدير إدارة التخطيط العمراني  
 محمد عبد الله أبو العباس  
 (Signature and Stamp)











٤٧

كشوف التكاليف التفصيلية لمشروع المنطقة الصناعية الجديدة في نطاق محافظة الجيزة

الهيئة العامة للإحصاء  
مديرية الإحصاء بالجيزة  
مكتب الإحصاءات

ملاحظات	اسم المنطقة	القطر	اسم المبنى	وصف	المساحة الكلية		المساحة الج	المساحة	رقم المنطقة	تقسيم المنطقة	القيمة	المنطقة
					م <sup>2</sup>	م <sup>2</sup>						
مشروع المنطقة الصناعية الجديدة في نطاق محافظة الجيزة القطر: 150 م <sup>2</sup> مساحة الأرض: 150 م <sup>2</sup>	محافظة الجيزة	T 15	مبنى المصنعين - الجزء الأول - مبنى المصنعين	أرض بور	0	0	7.46	64.42	30,445	مبنى		
				مبنى المصنعين	0	0	16.83	122.72	35	مبنى		
				أرض خضراء	0	0	8.10	69.36	35	مبنى		
				أرض خضراء محافظة الجيزة	0	2	0.12	350.89	45,335	مبنى		
				أرض خضراء محافظة الجيزة	0	0	22.71	185.59	45	مبنى		
مشروع المنطقة الصناعية الجديدة في نطاق محافظة الجيزة القطر: 150 م <sup>2</sup> مساحة الأرض: 150 م <sup>2</sup>	محافظة الجيزة	T 16	مبنى المصنعين - الجزء الثاني - مبنى المصنعين	أرض بور	0	0	3.37	24.53	35,445	مبنى		
				أرض خضراء محافظة الجيزة	0	0	0.66	4.95	45	مبنى		
				أرض خضراء محافظة الجيزة	0	3	5.57	565.70	45,334	مبنى		
				أرض خضراء محافظة الجيزة	0	0	17.93	130.75	34	مبنى		
مشروع المنطقة الصناعية الجديدة في نطاق محافظة الجيزة القطر: 150 م <sup>2</sup> مساحة الأرض: 150 م <sup>2</sup>	محافظة الجيزة	T 17	مبنى المصنعين	أرض خضراء	0	0	6.19	45.13	34	مبنى		
				أرض خضراء	0	1	0.55	179.02	45,334	مبنى		
				أرض خضراء محافظة الجيزة	0	4	12.82	793.59	374	مبنى		
مشروع المنطقة الصناعية الجديدة في نطاق محافظة الجيزة القطر: 150 م <sup>2</sup> مساحة الأرض: 150 م <sup>2</sup>	محافظة الجيزة	T 17	مبنى المصنعين	أرض خضراء	3	15	21.71	153,065.25	28	مبنى		
				أرض خضراء	0	0	20.28	147.87	28	مبنى		

مديرية الإحصاء بالجيزة  
٤٧٣٣٥  
٢٠

مدير الإحصاء  
٢٠

مدير مكتب الإحصاءات  
٢٠

مدير مكتب الإحصاءات  
٢٠





١٥٩

كشوف الملاك الزراعي محمية الإسكندرية الصحراوي لمشروع التوسيع الزراعي في نطاق محافظة الجيزة

الهيئة العامة للمحافظة الزراعية  
محافظة القاهرة بالجيزة  
مكتب المشروعات

ملاحظات	اسم المصلحة	الرقم	اسم المالك	الوصف	المساحة بالهكتار	المساحة م <sup>2</sup>	رقم القيد	اسم المالك	التعليق	المركز	المحافظة
	T 18	لم يمسجل	اراضى محافظة بئر	0	4.19	30.52	321	محمدين			
	T 19	لم يمسجل	مبنى دور ارضي	0	2.60	21.18	321-22	محمدين			
	T 20	لم يمسجل	مبنى (الزراعة توتو مشي + كور مكنز)	0	6.68	223.74	321	محمدين			
	T 21	لم يمسجل	ارضى محافظة بئر	0	21.06	603.58	22-321	محمدين			
	T 22	لم يمسجل	ارضى محافظة بئر	0	18.06	131.59	57-22	محمدين			
	T 23	لم يمسجل	ارضى محافظة بئر	2	23.84	9100.53	50-58	محمدين			
	T 24	لم يمسجل	ارضى محافظة بئر	0	4.38	31.84	58	محمدين			
	T 25	لم يمسجل	ارضى محافظة بئر	0	23.06	1743.43	خارج الزمام				
	T 26	لم يمسجل	ارضى محافظة بئر	0	4.87	35.52	321	محمدين			
	T 27	لم يمسجل	ارضى محافظة بئر	0	3.76	27.43	محمدين				
	T 28	لم يمسجل	ارضى محافظة بئر	0	10.35	250.47	محمدين				
	T 29	لم يمسجل	ارضى محافظة بئر	0	7.90	1107.78	محمدين				
	T 30	لم يمسجل	ارضى محافظة بئر	0	16.43	1695.11	محمدين				
	T 31	لم يمسجل	ارضى محافظة بئر	0	0.26	176.91	محمدين				
	T 32	لم يمسجل	ارضى محافظة بئر	0	0.63	4.58	محمدين				
	T 33	لم يمسجل	ارضى محافظة بئر	0	9.81	771.66	محمدين				
	T 34	لم يمسجل	ارضى محافظة بئر	0	4	9.81	771.66	محمدين			

محمدة ابانظرية الشاذلي

١٥٩

٤٩٦٣٥

٢٤

رئيس مكتب المشروعات

رئيس مكتب المشروعات

رئيس مكتب المشروعات

١٤٠

مجلس إدارة جامعة القاهرة  
مجلس إدارة جامعة القاهرة  
مجلس إدارة جامعة القاهرة

مجلس إدارة جامعة القاهرة  
مجلس إدارة جامعة القاهرة  
مجلس إدارة جامعة القاهرة

رقم	الوصف	الكمية	القيمة	القيمة	القيمة	القيمة	القيمة
١٢٥٤	مجلس إدارة جامعة القاهرة	١٠	٧,٧٧	٧,٧٧	٧,٧٧	٧,٧٧	٧,٧٧
	مجلس إدارة جامعة القاهرة	١٠	٧,٧٧	٧,٧٧	٧,٧٧	٧,٧٧	٧,٧٧
	مجلس إدارة جامعة القاهرة	١٠	٧,٧٧	٧,٧٧	٧,٧٧	٧,٧٧	٧,٧٧
	مجلس إدارة جامعة القاهرة	١٠	٧,٧٧	٧,٧٧	٧,٧٧	٧,٧٧	٧,٧٧
	مجلس إدارة جامعة القاهرة	١٠	٧,٧٧	٧,٧٧	٧,٧٧	٧,٧٧	٧,٧٧
	مجلس إدارة جامعة القاهرة	١٠	٧,٧٧	٧,٧٧	٧,٧٧	٧,٧٧	٧,٧٧
	مجلس إدارة جامعة القاهرة	١٠	٧,٧٧	٧,٧٧	٧,٧٧	٧,٧٧	٧,٧٧
	مجلس إدارة جامعة القاهرة	١٠	٧,٧٧	٧,٧٧	٧,٧٧	٧,٧٧	٧,٧٧
	مجلس إدارة جامعة القاهرة	١٠	٧,٧٧	٧,٧٧	٧,٧٧	٧,٧٧	٧,٧٧
	مجلس إدارة جامعة القاهرة	١٠	٧,٧٧	٧,٧٧	٧,٧٧	٧,٧٧	٧,٧٧
١٢٥٥	مجلس إدارة جامعة القاهرة	١٠	٧,٧٧	٧,٧٧	٧,٧٧	٧,٧٧	٧,٧٧
	مجلس إدارة جامعة القاهرة	١٠	٧,٧٧	٧,٧٧	٧,٧٧	٧,٧٧	٧,٧٧
	مجلس إدارة جامعة القاهرة	١٠	٧,٧٧	٧,٧٧	٧,٧٧	٧,٧٧	٧,٧٧
	مجلس إدارة جامعة القاهرة	١٠	٧,٧٧	٧,٧٧	٧,٧٧	٧,٧٧	٧,٧٧
	مجلس إدارة جامعة القاهرة	١٠	٧,٧٧	٧,٧٧	٧,٧٧	٧,٧٧	٧,٧٧
	مجلس إدارة جامعة القاهرة	١٠	٧,٧٧	٧,٧٧	٧,٧٧	٧,٧٧	٧,٧٧
	مجلس إدارة جامعة القاهرة	١٠	٧,٧٧	٧,٧٧	٧,٧٧	٧,٧٧	٧,٧٧
	مجلس إدارة جامعة القاهرة	١٠	٧,٧٧	٧,٧٧	٧,٧٧	٧,٧٧	٧,٧٧
	مجلس إدارة جامعة القاهرة	١٠	٧,٧٧	٧,٧٧	٧,٧٧	٧,٧٧	٧,٧٧
	مجلس إدارة جامعة القاهرة	١٠	٧,٧٧	٧,٧٧	٧,٧٧	٧,٧٧	٧,٧٧

مجلس إدارة جامعة القاهرة  
مجلس إدارة جامعة القاهرة  
مجلس إدارة جامعة القاهرة

٢٢

١٧٢٠٠

١٧٢٠٠

١٧٢٠٠

١١٣

كلية الفنون التطبيقية  
مستشفى الأسنان وطب أسنان محافظة القاهرة في نطاق محافظة القاهرة

كلية الفنون التطبيقية  
مستشفى الأسنان وطب أسنان محافظة القاهرة في نطاق محافظة القاهرة

الترتيب	الاسم	الدرجة	المرتبة	الدرجة	المرتبة	الدرجة	المرتبة	الدرجة	المرتبة
١	طارق التامري - كيمياء	١	١٤٨	١٠٨	مستشار	٤	الدرجة الأولى	١	١
٢	طارق التامري - كيمياء	١٦	١٠٧٨	١٨	مستشار	٤	الدرجة الأولى	١	١
٣	طارق التامري - كيمياء	٥	١٧٨٨	٢٥	مستشار	٤	الدرجة الأولى	١	١
٤	طارق التامري - كيمياء	١١	١٠١٠	١٩١٨	مستشار	٤	الدرجة الأولى	١	١
٥	طارق التامري - كيمياء	١	١٤٤٩	٢١	مستشار	٤	الدرجة الأولى	١	١
٦	طارق التامري - كيمياء	٥	١٣٨٢	٢٤	مستشار	٤	الدرجة الأولى	١	١
٧	طارق التامري - كيمياء	١	٩٧٠	٢٤	مستشار	٤	الدرجة الأولى	١	١
٨	طارق التامري - كيمياء	١	١٨٠١	٢٥	مستشار	٤	الدرجة الأولى	١	١

محمد بن محمد  
محمود بن محمد  
محمود بن محمد  
محمود بن محمد



لا يوجد إسماء المرشحين للدرجة الأولى من بين بقية المرشحين، إلا بعد صدور قرار اللجنة العامة وأعمال اللجنة الفرعية والقرار رقم ١٢٤٢٠٢٣  
وكل ما ذكره  
١٢٤٢٠٢٣  
١٢٤٢٠٢٣

١٢

١٢



١١٣

مجلس إدارة محافظة القاهرة  
السلطة التنفيذية بمحافظ القاهرة  
مجلس إدارة محافظة القاهرة  
السلطة التنفيذية بمحافظ القاهرة

مجلس إدارة محافظة القاهرة  
السلطة التنفيذية بمحافظ القاهرة  
مجلس إدارة محافظة القاهرة  
السلطة التنفيذية بمحافظ القاهرة

رقم	الوصف	الكمية	القيمة	العدد	القيمة	العدد	القيمة	
b17	قضاء	13	٢,٣١٩,٥٢٠	١١	٢,٣١٩,٥٢٠	١١	٢,٣١٩,٥٢٠	
	جوازات مراكب	*	٠,٠٠٠	٧,١٨٠	٧,١٨٠	٧,١٨٠	٧,١٨٠	
	قضاء محافظة بومرس من الإيجار	4	١٩,٧٣٠	٨,٤٣٠,٤٤٠	١١	٨,٤٣٠,٤٤٠	١١	٨,٤٣٠,٤٤٠
	بواقفة - مكتب مكتب	*	٠,٠٠٠	١٩,٨٠٠	١١	١٩,٨٠٠	١١	١٩,٨٠٠
	قضاء مستقل مزارق محافظة بومرس مكتب	3	٤,١٣٠	١,٠٠٠,٠٣٠	١١	١,٠٠٠,٠٣٠	١١	١,٠٠٠,٠٣٠
	القضاء	٧٧	٢,٢٢٠	٢,٢٢٠,٠٠٠	١١	٢,٢٢٠,٠٠٠	١١	٢,٢٢٠,٠٠٠
	جوازات	٨	٣٣,٧٢٠	١,٥٣٧,٤٤٠	١١	١,٥٣٧,٤٤٠	١١	١,٥٣٧,٤٤٠
	القضاء مستقل جوازات	*	٠,٠٠٠	٥٤,٧٢٠	١١	٥٤,٧٢٠	١١	٥٤,٧٢٠
	طرق	*	٠,٠٠٠	١,٥٢١	١١	١,٥٢١	١١	١,٥٢١
	القضاء	٧	١٣,٨٤٠	٤,٥١١,٧٢٠	١١	٤,٥١١,٧٢٠	١١	٤,٥١١,٧٢٠
	قضاء محافظة بومرس صناع	٧	١٤,٣٢٠	٣٤٤,١٢٠	١١	٣٤٤,١٢٠	١١	٣٤٤,١٢٠
	مجالس كوبرية	٧	١,١٢٠	٨,٤٢٠	١١	٨,٤٢٠	١١	٨,٤٢٠
	مجلس	٧	٢,٧٣٠	١,٣٣٤,٥٢٠	١١	١,٣٣٤,٥٢٠	١١	١,٣٣٤,٥٢٠
b18	قضاء	1	١,٢٤٠	١,٢٤٠,٠٠٠	١١	١,٢٤٠,٠٠٠	١١	١,٢٤٠,٠٠٠
	قضاء تابع للمسجد	1٠	٨,٠٠٠	١,٨٠,٠٠٠	١١	١,٨٠,٠٠٠	١١	١,٨٠,٠٠٠
	قضاء تابع جوازات	١	١٢,٧٧٠	٣١٨,٤٢٠	١١	٣١٨,٤٢٠	١١	٣١٨,٤٢٠
	مجلس مستقل جوازات	٧	٣٢٤	٢,٣٧٣,٨٢٠	١١	٢,٣٧٣,٨٢٠	١١	٢,٣٧٣,٨٢٠
	قضاء	٣٠	٤,٠٣٠	٣,٥١٧,٤٣٠	١١	٣,٥١٧,٤٣٠	١١	٣,٥١٧,٤٣٠
	مجلس مستقل جوازات	٧	٤,٤٨٠	٥٩٧,٤٢٠	١١	٥٩٧,٤٢٠	١١	٥٩٧,٤٢٠
	مجلس مستقل جوازات	١٣	١٢,١٧٠	٢,١٨٤,٢١٠	١١	٢,١٨٤,٢١٠	١١	٢,١٨٤,٢١٠
	مجلس مستقل جوازات	٥	١٤,٤١١	٤٨٠,٠٢٤	١١	٤٨٠,٠٢٤	١١	٤٨٠,٠٢٤
	أراضي قضاء محافظة بومرس	٧	٥,٣٣٠	١,٣٢٤,٨٢٠	١١	١,٣٢٤,٨٢٠	١١	١,٣٢٤,٨٢٠
	مجالس كوبرية	٧	٠,٠٠٠	٤,٨٨٠	١١	٤,٨٨٠	١١	٤,٨٨٠
	طريق	١٥	١,٤٨٠	١,٢١٠,٠٠٠	١١	١,٢١٠,٠٠٠	١١	١,٢١٠,٠٠٠
	طريق	١٣	٧,٧٢٠	٢,٣٢١,٦٠٠	١١	٢,٣٢١,٦٠٠	١١	٢,٣٢١,٦٠٠

لبيت اصيل  
١١٣٩  
١١٣٩

جريدة نون الاسلام  
جريدة نون الاسلام  
جريدة نون الاسلام

مجلس إدارة محافظة القاهرة  
السلطة التنفيذية بمحافظ القاهرة  
مجلس إدارة محافظة القاهرة  
السلطة التنفيذية بمحافظ القاهرة

مجلس إدارة محافظة القاهرة  
السلطة التنفيذية بمحافظ القاهرة  
مجلس إدارة محافظة القاهرة  
السلطة التنفيذية بمحافظ القاهرة

٣٣

تدقيق الحسابات العامة  
 الحسابات العامة لقطاع الكهرباء في العراق

مكتب المحاسبة العامة  
 بغداد - العراق

الرقم	الوصف	العدد	القيمة	القيمة	القيمة	القيمة	القيمة	القيمة
013	مجلس إدارة الشركة العامة	٠	٣٣٤	٣٣٤	٨٤٤	٨٤٤	٨٤٤	٨٤٤
014	مجلس إدارة الشركة العامة	٤	٢٧٩	١١١٦	٤٥٩٦	٤٥٩٦	٤٥٩٦	٤٥٩٦
015	مجلس إدارة الشركة العامة	٧	١٨٠٤	١٢٦٢٨	٤٥٩٦	٤٥٩٦	٤٥٩٦	٤٥٩٦
016	مجلس إدارة الشركة العامة	١٣	٩٣٣	١٢١٣١	٤٥٩٦	٤٥٩٦	٤٥٩٦	٤٥٩٦

مجلس إدارة الشركة العامة  
 شركة الكهرباء العامة  
 بغداد - العراق



مكتب المحاسبة العامة  
 بغداد - العراق

٢٧

١٧٩٦٠٠

مكتب المحاسبة العامة  
 بغداد - العراق

٣٥

كثافة الدباب الطائر بن  
التعداد المسجل في مشروع محطة التفاح لعام ٢٠٢٢م في نطاق محافظة القنيطرة

الهيئة العامة للغابات والتعمير  
مركز الأبحاث والدراسات  
مكتب الدراسات والبحوث

رقم	الوصف	الكمية	القيمة	الوحدة	ملاحظات
١١١	مبنى دور أرضي -	١٣,٢١٤	٤٤,٤٨٠	مبنى	مبنى دور أرضي - مركز الأبحاث والدراسات و محلات مركز الأبحاث والدراسات و محلات مركز الأبحاث والدراسات و محلات مركز الأبحاث والدراسات و محلات مركز الأبحاث والدراسات و محلات مركز الأبحاث والدراسات و محلات مركز الأبحاث والدراسات و محلات مركز الأبحاث والدراسات و محلات مركز الأبحاث والدراسات و محلات مركز الأبحاث والدراسات و محلات
	مبنى أرضي - دور -	٨,٤٩٢	٢١,٢١٢	مبنى	
	مركز الأبحاث والدراسات و محلات	١٨	٣,٢٩٤,٣٧٨	مبنى	
	قنطرة	٠,٢٠	١,٤٩	مبنى	
	قنطرة	٤,٧٧٨	٤٣٧,٢١٤	مبنى	
	قنطرة	١٣,٤٤٤	٤١,٠٣٢	مبنى	
	قنطرة	١٨,٨٣٦	١٣٣,٨٨٨	مبنى	
	قنطرة	٣,٤٩٢	٤٤,٤٤٤	مبنى	
	قنطرة	٣,٨١١	٧٧,٨٠٠	مبنى	
	قنطرة	١٣,٣٣٣	٣,٤٤٧,٣٤٤	مبنى	
١١٢	قنطرة	١,٤٩٢	١٠,٣٧٨	مبنى	قنطرة محطة سمور قنطرة محطة سمور قنطرة محطة سمور قنطرة محطة سمور قنطرة محطة سمور قنطرة محطة سمور قنطرة محطة سمور قنطرة محطة سمور قنطرة محطة سمور قنطرة محطة سمور
	قنطرة	٠,٣٤٤	١٧٧,٥٤٤	مبنى	
	قنطرة	١,٤٩٢	١٤,٤٩٢	مبنى	
	قنطرة	٤,٨٧٢	٤٤,٤٩٢	مبنى	
	قنطرة	٣,٨٧٢	٣٨,٧٢٠	مبنى	
	قنطرة	٤,٢٠٠	١٨,٤٤٤	مبنى	
	قنطرة	٤,٤٩٢	٤٤,٤٩٢	مبنى	
	قنطرة	٣,٨٨٨	٣٨,٨٨٠	مبنى	
	قنطرة	٤,٤٩٢	٤٤,٤٩٢	مبنى	
	قنطرة	٤,٤٩٢	٤٤,٤٩٢	مبنى	
١١٤	قنطرة	١٨,٨٣٦	١٨٨,٣٦٠	مبنى	قنطرة محطة سمور قنطرة محطة سمور قنطرة محطة سمور قنطرة محطة سمور قنطرة محطة سمور قنطرة محطة سمور قنطرة محطة سمور قنطرة محطة سمور قنطرة محطة سمور قنطرة محطة سمور
	قنطرة	١,٤٩٢	١٤,٤٩٢	مبنى	
	قنطرة	٤,٨٧٢	٤٤,٤٩٢	مبنى	
	قنطرة	٣,٨٧٢	٣٨,٧٢٠	مبنى	
	قنطرة	٤,٢٠٠	١٨,٤٤٤	مبنى	
	قنطرة	٤,٤٩٢	٤٤,٤٩٢	مبنى	
	قنطرة	٣,٨٨٨	٣٨,٨٨٠	مبنى	
	قنطرة	٤,٤٩٢	٤٤,٤٩٢	مبنى	
	قنطرة	٤,٤٩٢	٤٤,٤٩٢	مبنى	
	قنطرة	٤,٤٩٢	٤٤,٤٩٢	مبنى	

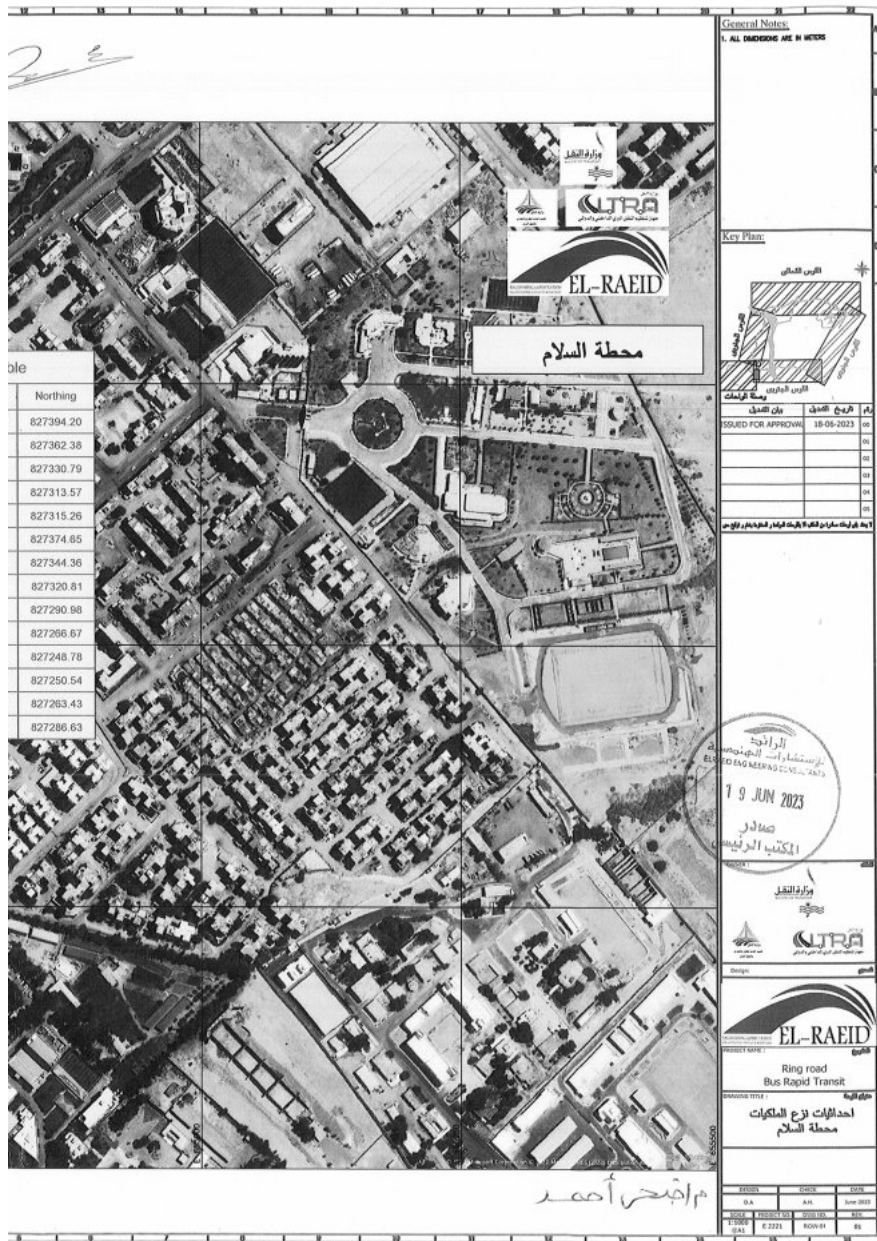
مخبر  
الرجوع  
١١٢



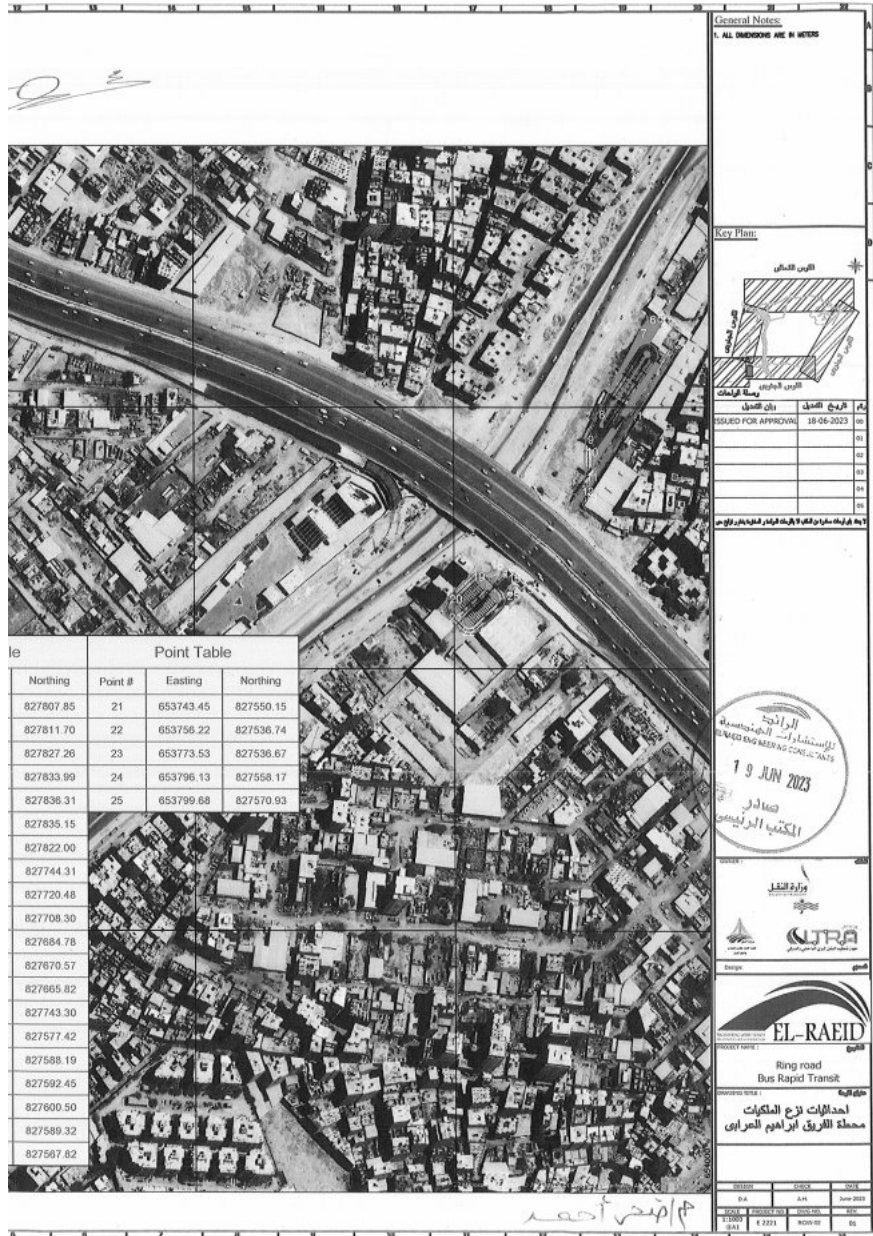
مدير مديرية الزراعة بالقنيطرة  
١١٤

٢٨  
٢٠٢٣  
١٤  
١٤









General Notes:  
1. ALL DIMENSIONS ARE IN METERS



رقم المخطط	تاريخ المخطط
ISSUED FOR APPROVAL	18-06-2023

تصميم هندسي للمشاريع العمرانية والبنية التحتية

Point Table			
Northing	Point #	Easting	Northing
827807.85	21	653743.45	827550.15
827811.70	22	653756.22	827536.74
827827.26	23	653773.53	827536.67
827833.99	24	653796.13	827558.17
827836.31	25	653799.68	827570.93
827835.15			
827822.00			
827744.31			
827720.48			
827708.30			
827684.78			
827670.57			
827665.82			
827743.30			
827577.42			
827588.19			
827592.45			
827600.50			
827589.32			
827567.82			

المرافق الهندسية  
المشروعات الهندسية  
EL-RAEID ENGINEERING CONSULTANTS  
19 JUN 2023  
مصادري  
المكتب الرئيسي

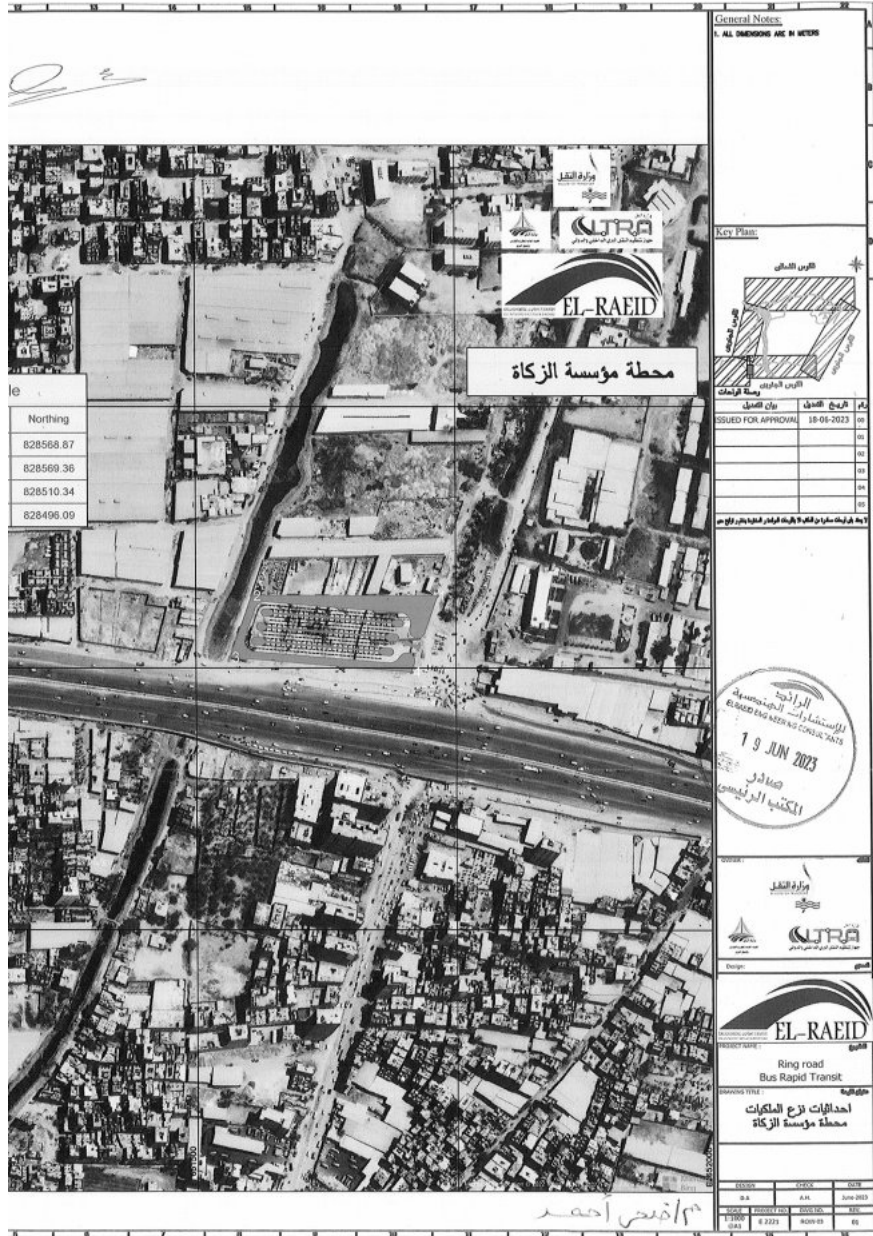
وزارة النقل  
KURA  
الهيئة العامة للغمر والنقل

EL-RAEID  
Ring road  
Bus Rapid Transit  
مشاريع ترميم الطرق  
محملة الطرق ابراهيم العرابي

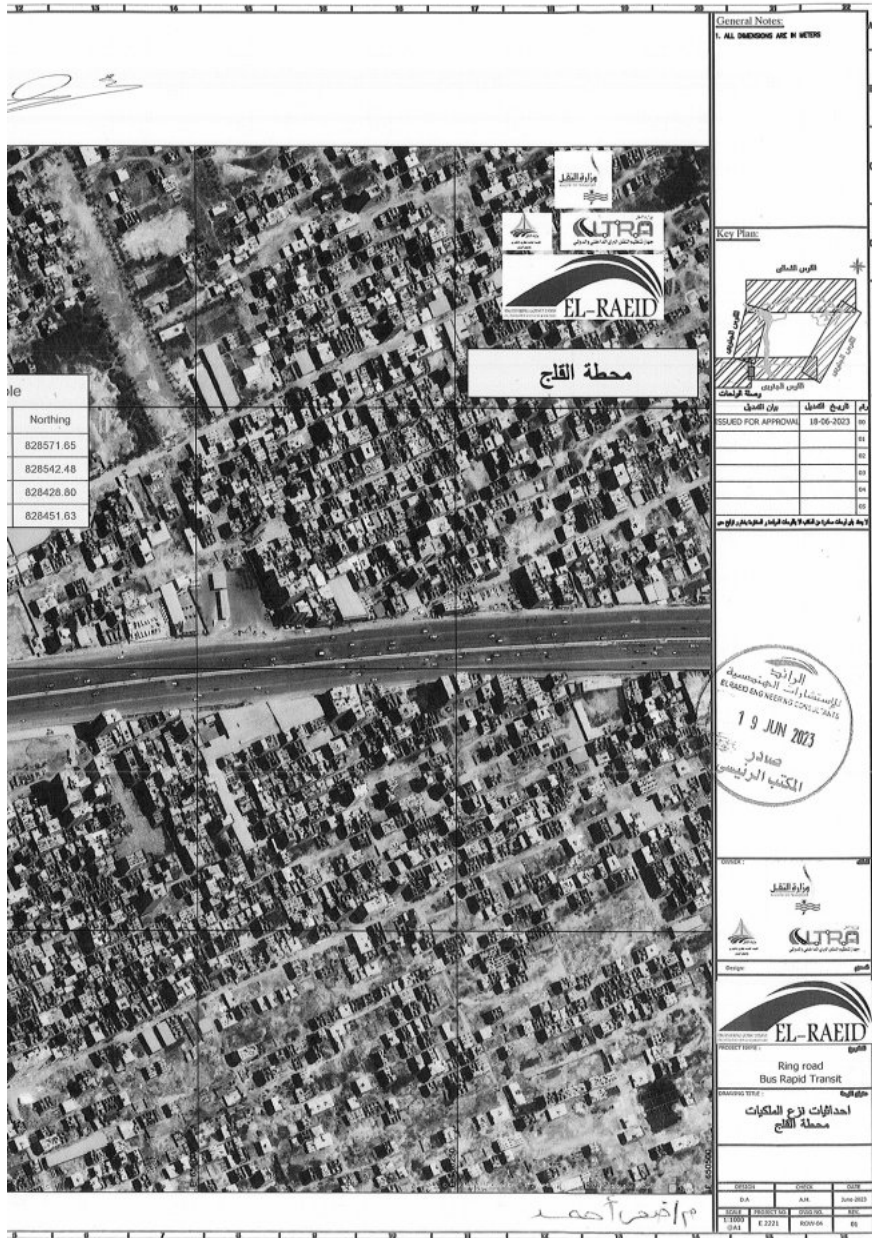
NO.	DATE	BY
01	18-06-2023	A.H.
02	18-06-2023	A.H.
03	18-06-2023	A.H.

أحمد أحمد

















General Notes:  
 1- ALL DIMENSIONS ARE IN METERS

Key Plan:

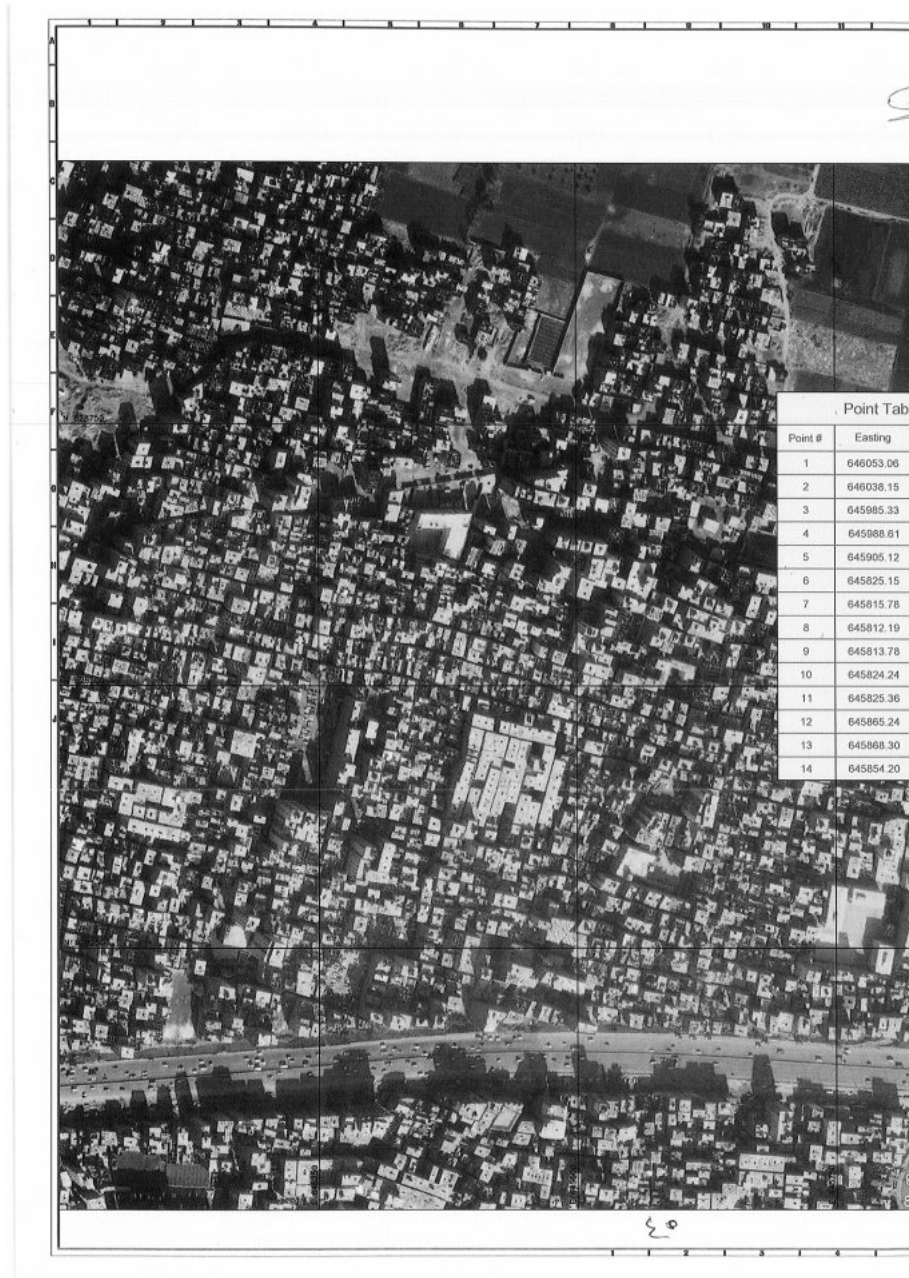
رقم الخرج التعديلي: 18-06-2023  
 ISSUED FOR APPROVAL: 18-06-2023

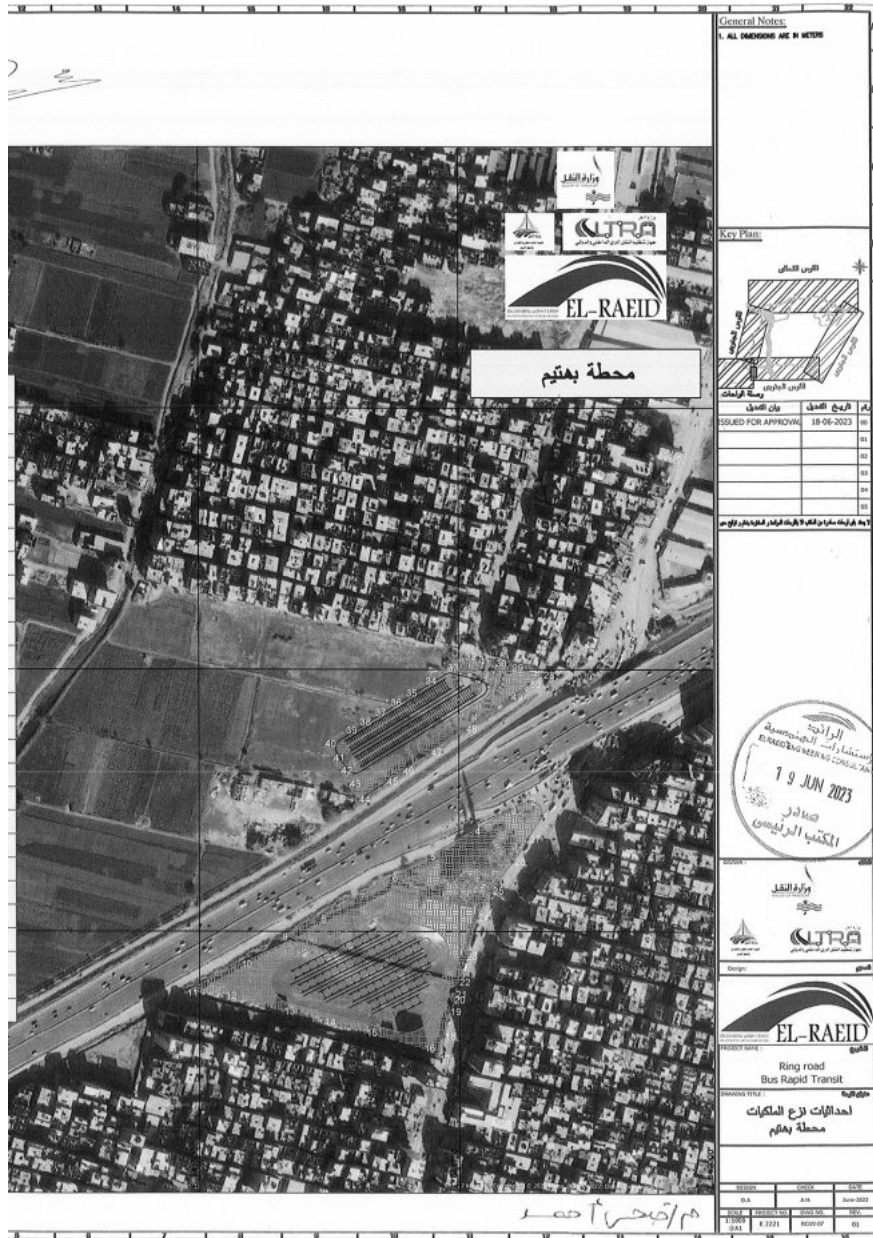
19 JUN 2023  
 المهندس الاستشاري  
 المهندس محمد عبد الحليم  
 المكتب الرئيسي

PROJECT NAME:  
 Ring road  
 Bus Rapid Transit

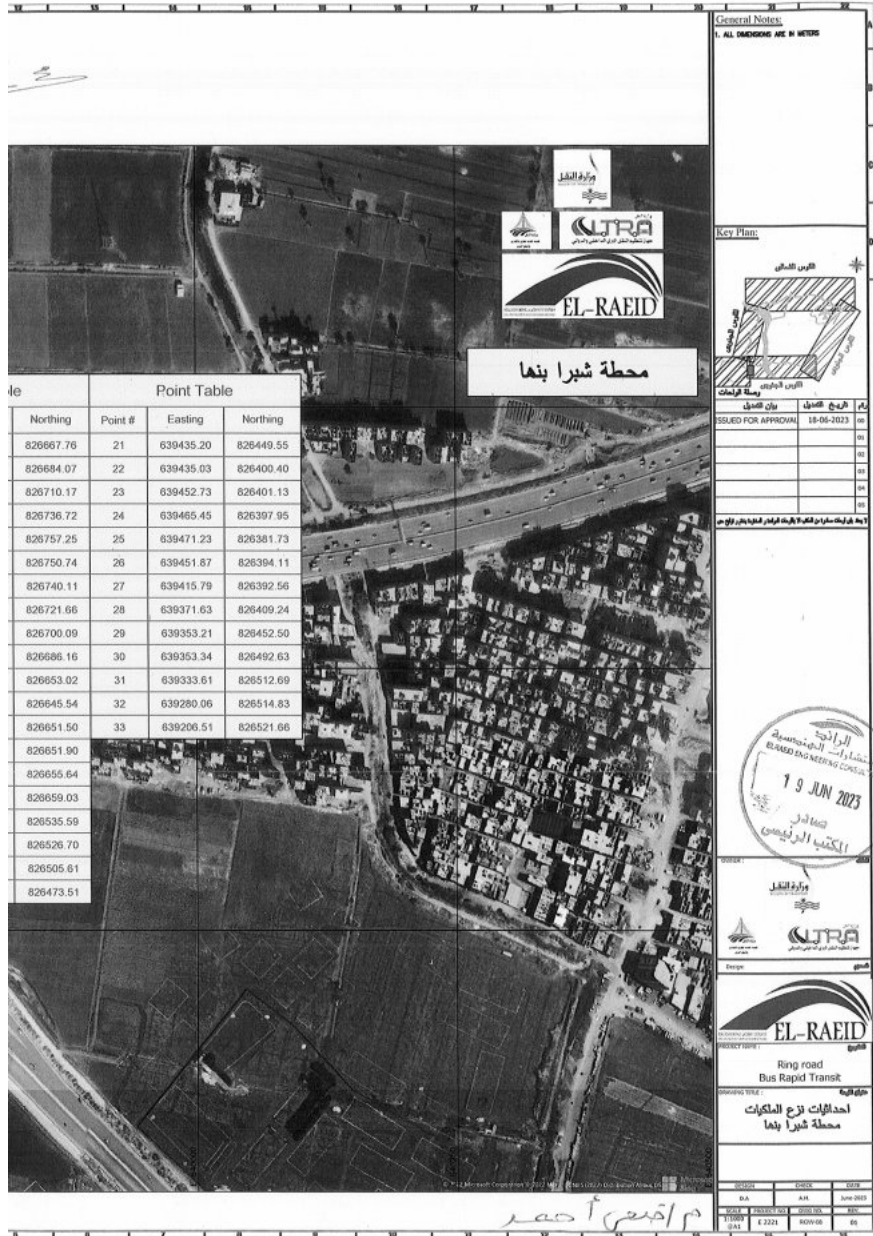
PROJECT TITLE:  
 احداثيات نوع المحطات  
 محطة الخصوص

DATE	CHECK	DATE
D.A.	A.R.	June 2023
DATE	PROJECT NO.	DATE
DATE	E 2234	NOV/03
DATE		04











**محطة اسكندرية الزراعي**

**EL-RAEID**

Ring road  
Bus Rapid Transit

احداثيات نزع الملكيات  
محطة اسكندرية الزراعي

م/أحمد أحمد

**General Notes:**  
1. ALL DIMENSIONS ARE IN METERS

**Key Plan:**

الارض المملوكة  
الارض العامة  
الارض الخاصة

رقم الترخيص الممنوح  
18-06-2023

ISSUED FOR APPROVAL

18-06-2023

10  
11  
12  
13  
14

لا بد من الالتزام بالحدود المرسومة في هذا المخطط

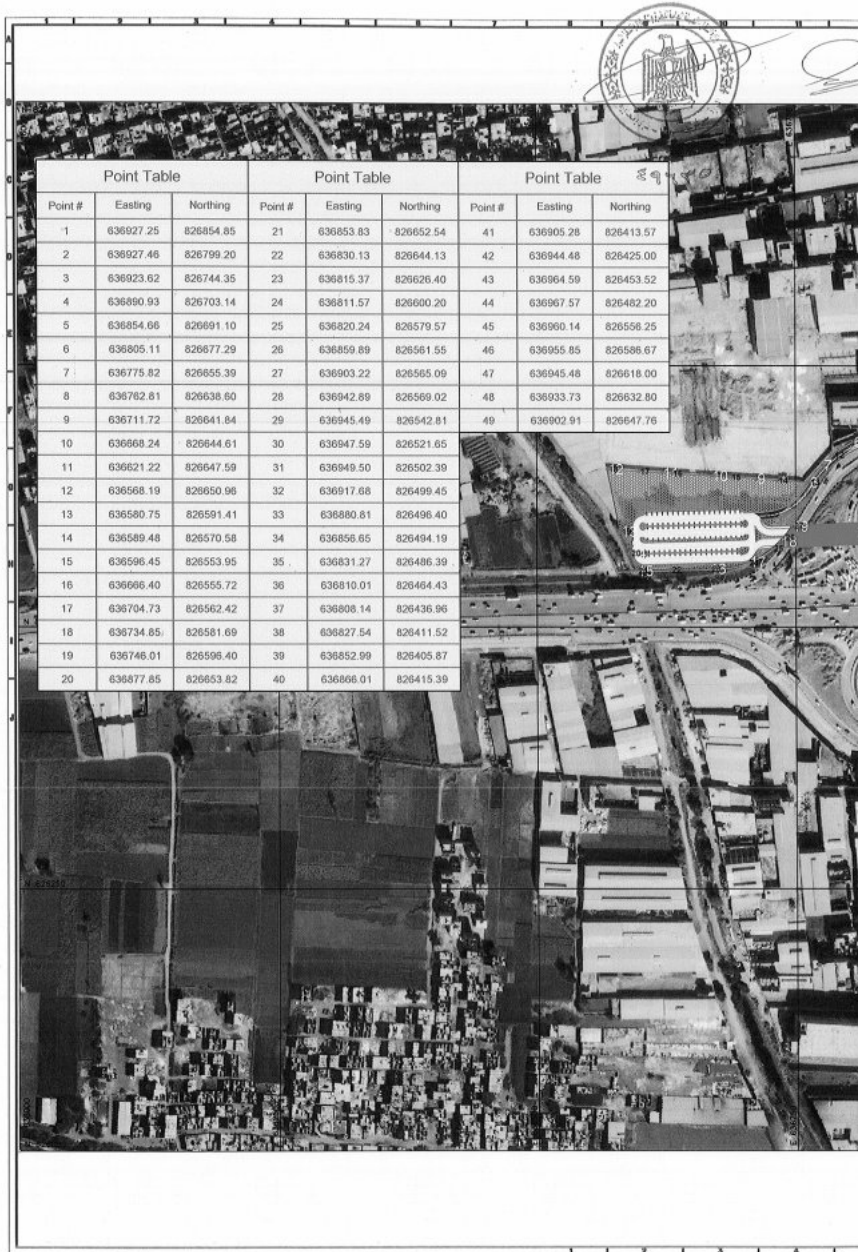
الرائدة  
المستشاران الهندسيان  
EL-RAEID ENGINEERING CONSULTANTS  
19 JUN 2023  
صادق  
المكتب الرئيسي

وزارة النقل  
UTRA  
EL-RAEID

Ring road  
Bus Rapid Transit

احداثيات نزع الملكيات  
محطة اسكندرية الزراعي

NO.	DATE	DESCRIPTION
01	18-06-2023	ISSUED FOR APPROVAL
02		
03		
04		
05		
06		



  
**محطة الطالبية**



م. أحمد

**General Notes:**  
1. ALL DIMENSIONS ARE IN METERS

---

**Key Plan:**



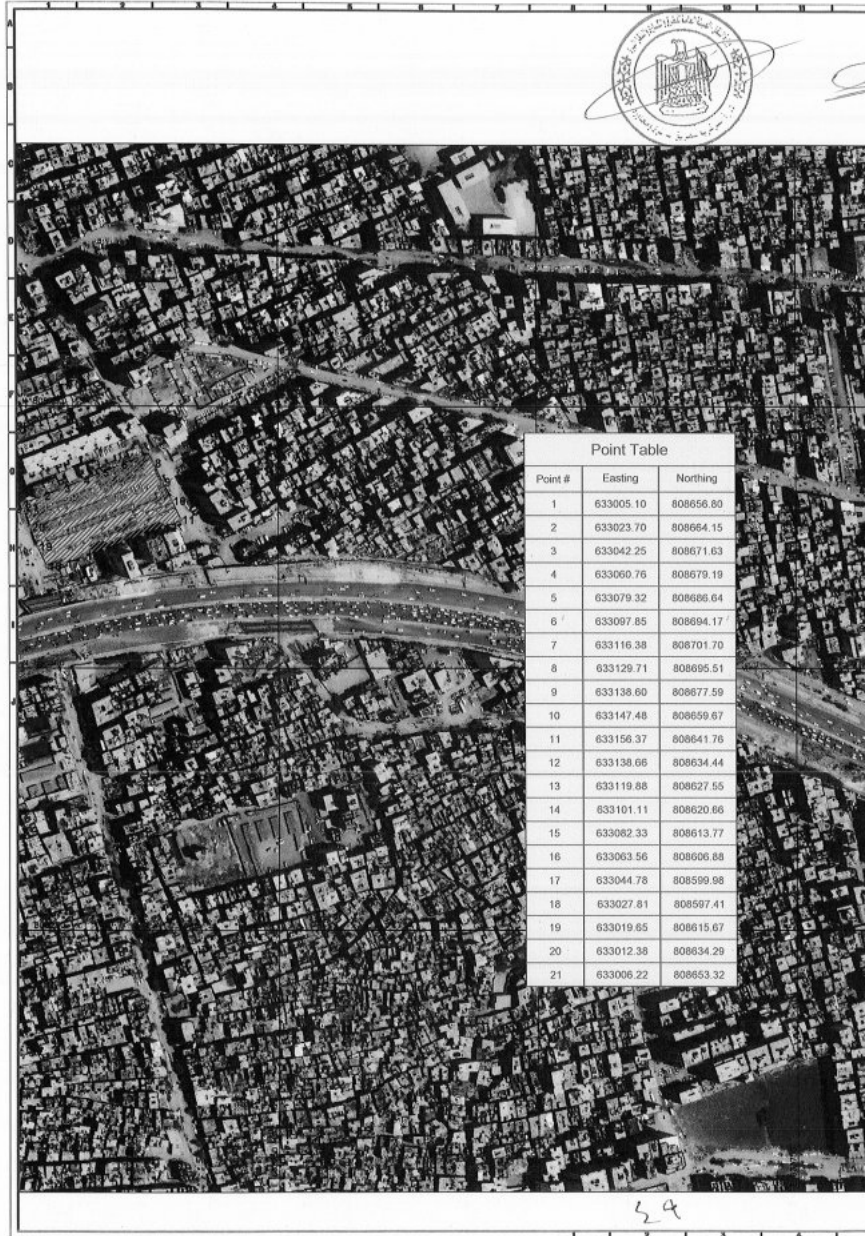
رقم البرج المخطط: 18-06-2023  
 تاريخ الصنف: 18-06-2023  
 ملاحظات:

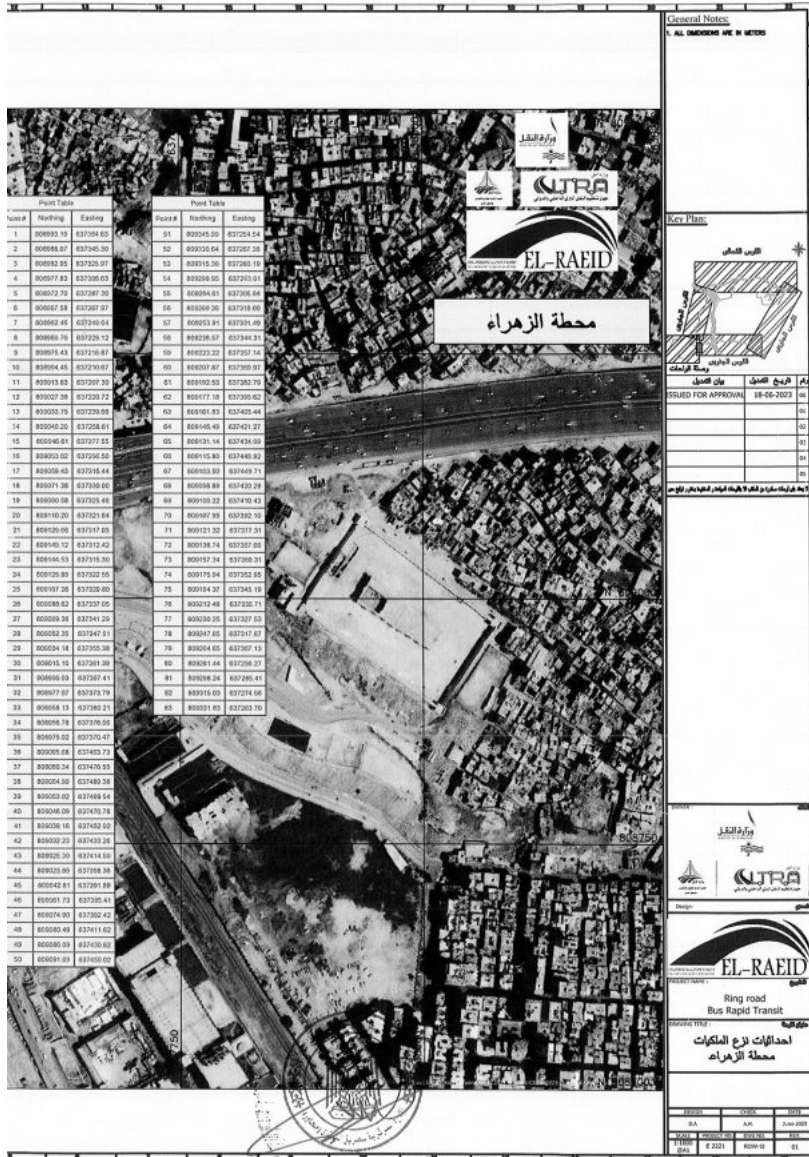
لا بد من إرفاق سائر بنود القارة في كافة المراحل الفنية على مدار الأثر

الرئاسة  
المستشارية الهندسية  
EL-RAEID ENGINEERING CONSULTANTS  
19 JUN 2023  
م. أحمد  
المكتب الرئيسي

  
**EL-RAEID**  
 Ring road  
 Bus Rapid Transit  
 محطتها: محطة الطالبية

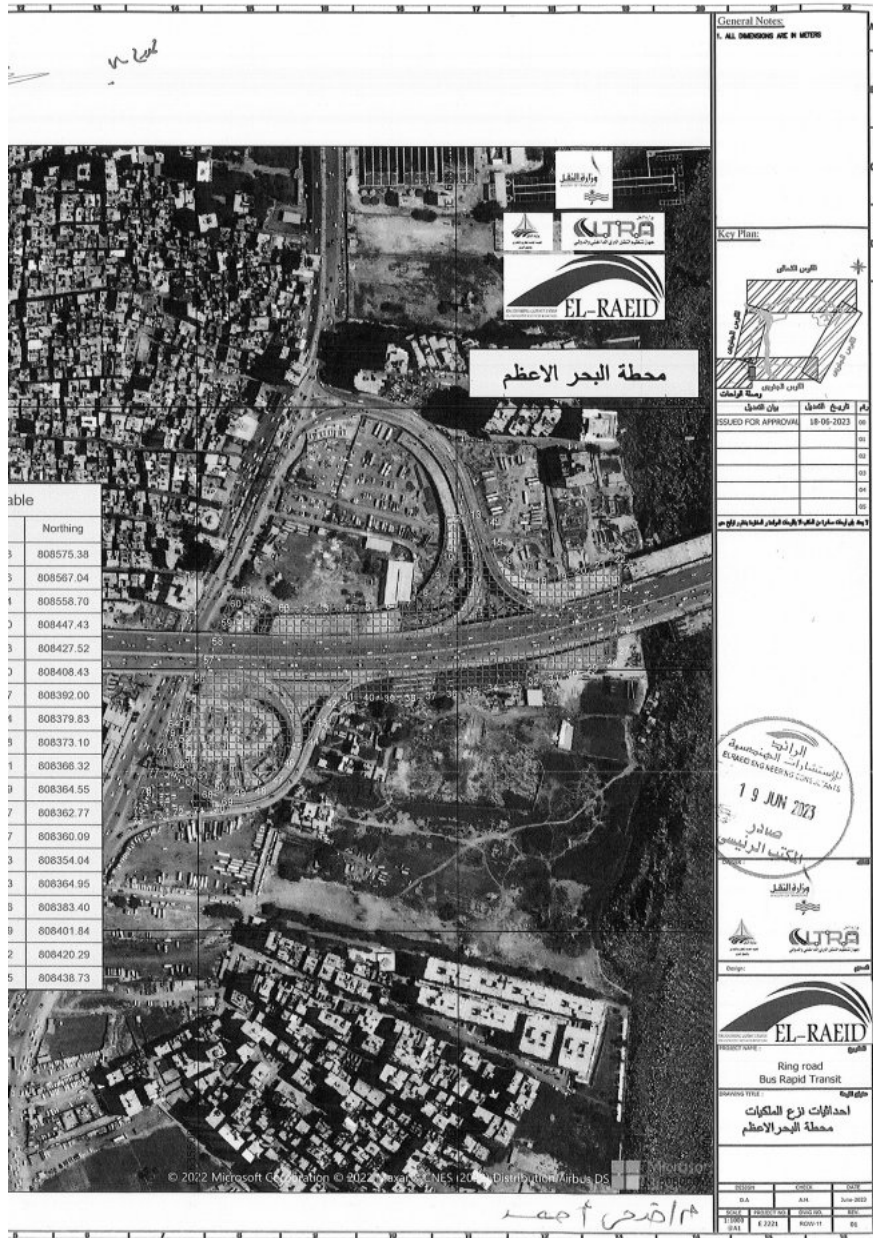
DESIGN	CHECK	DATE
EL-RAEID	AM	18-06-2023
18-06-2023	18-06-2023	18-06-2023
18-06-2023	18-06-2023	18-06-2023





فحصت





Table

	Northing
3	808575.38
3	808567.04
4	808558.70
3	808447.43
3	808427.52
3	808408.43
7	808392.00
6	808379.83
9	808373.10
1	808368.32
9	808364.55
7	808362.77
7	808360.09
3	808354.04
3	808364.95
5	808383.40
9	808401.84
2	808420.29
5	808438.73

General Notes:  
 1. ALL DIMENSIONS ARE IN METERS

Key Plan:  
 (Diagram showing the station location within a larger area)

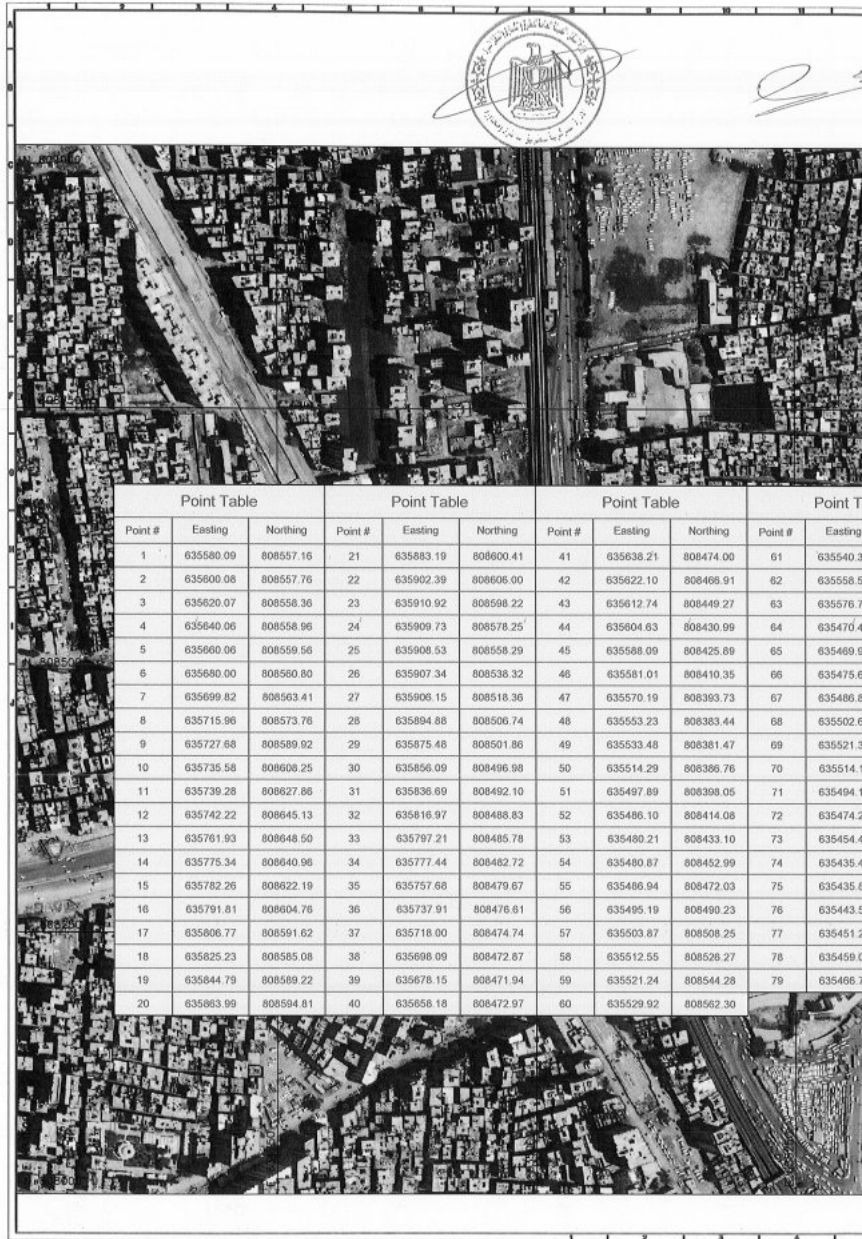
ISSUED FOR APPROVAL: 18-06-2023

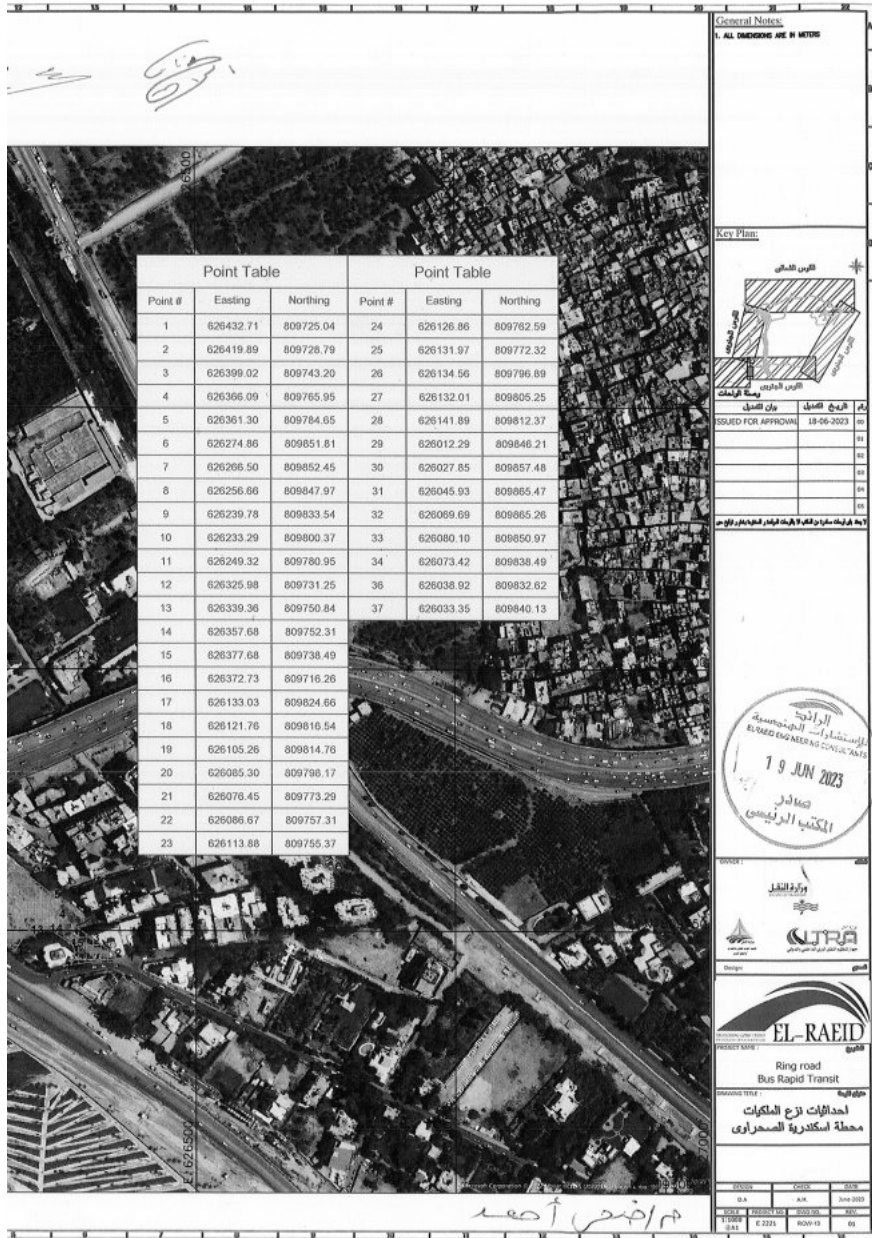
19 JUN 2023  
 (Official stamp and date)

EL-RAEID  
 Ring road  
 Bus Rapid Transit  
 محطات لاجع المركبات  
 محطة البحر الاعظم

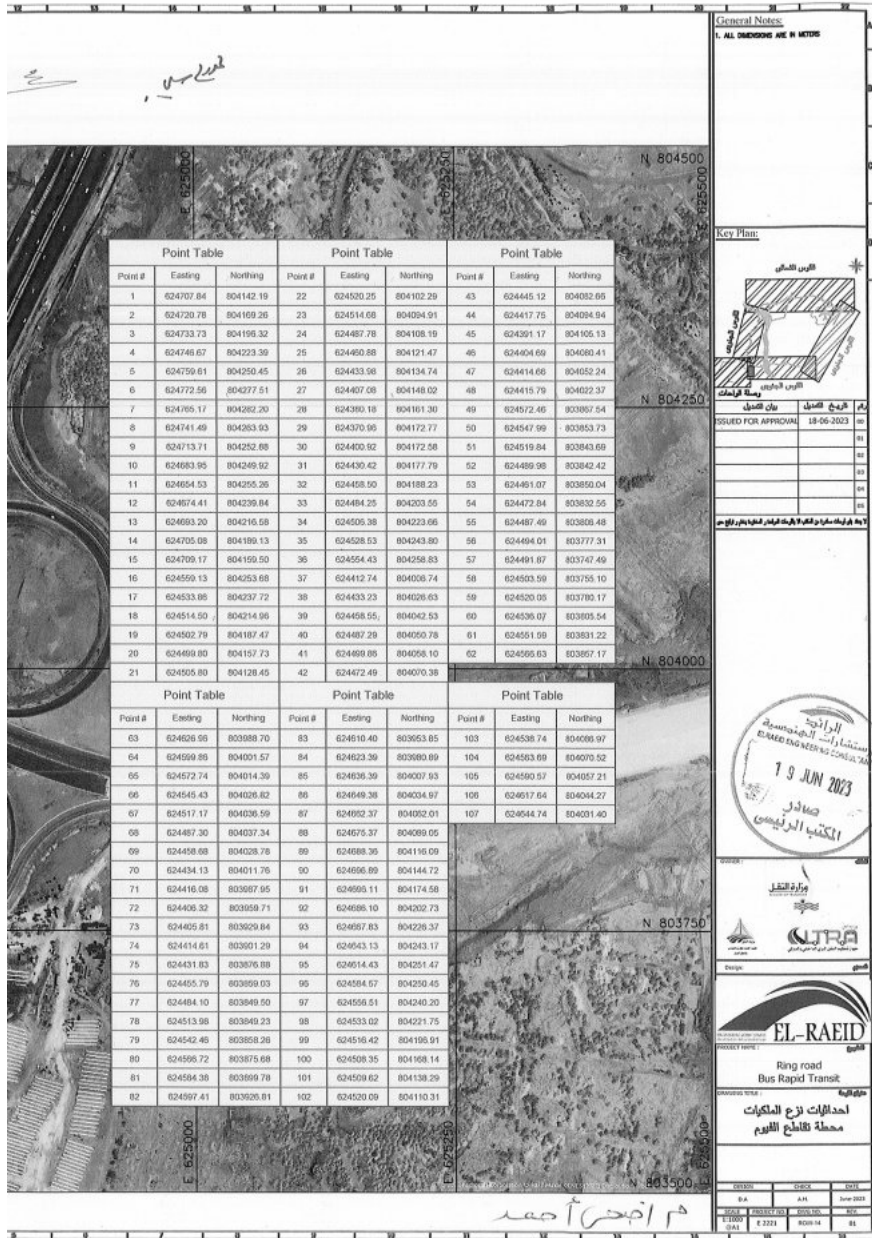
NO.	DATE	BY	FOR
01	18-06-2023	AK	ISSUE
02	18-06-2023	AK	ISSUE
03	18-06-2023	AK	ISSUE

© 2022 Microsoft Corporation © 2022 Autodesk, Inc. All Rights Reserved. DYNES 12.0. Distribution: Airbus DS

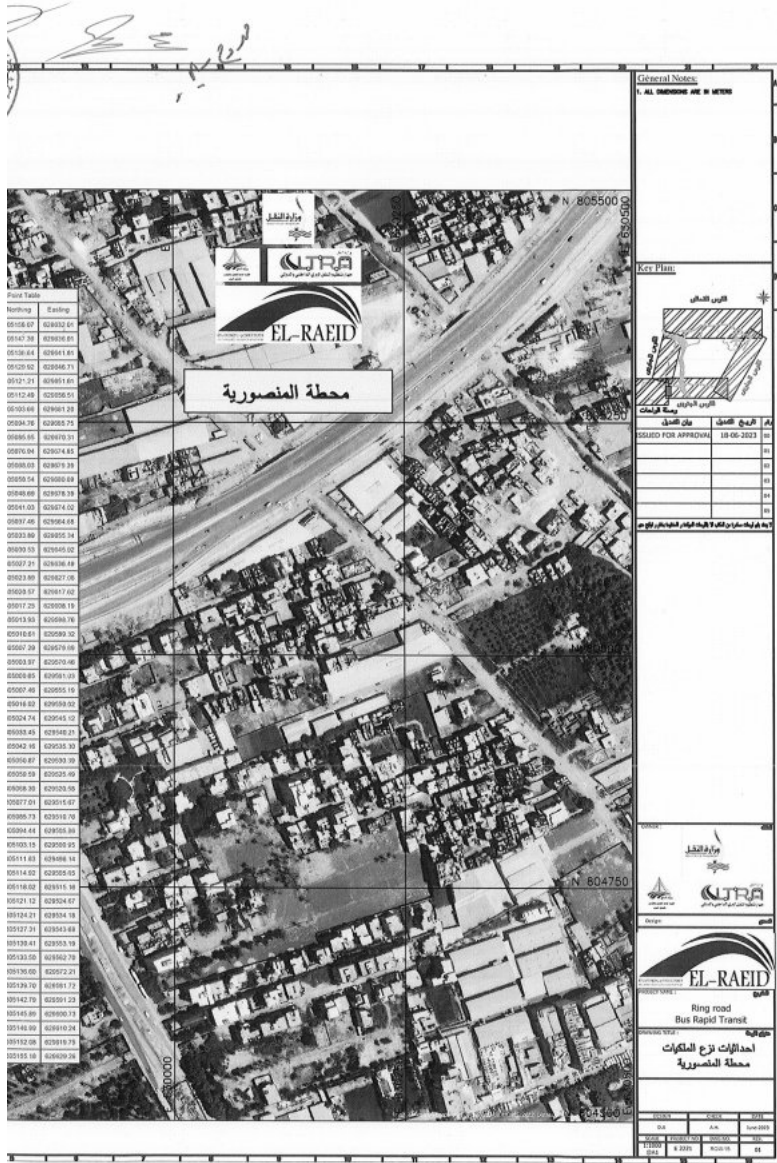




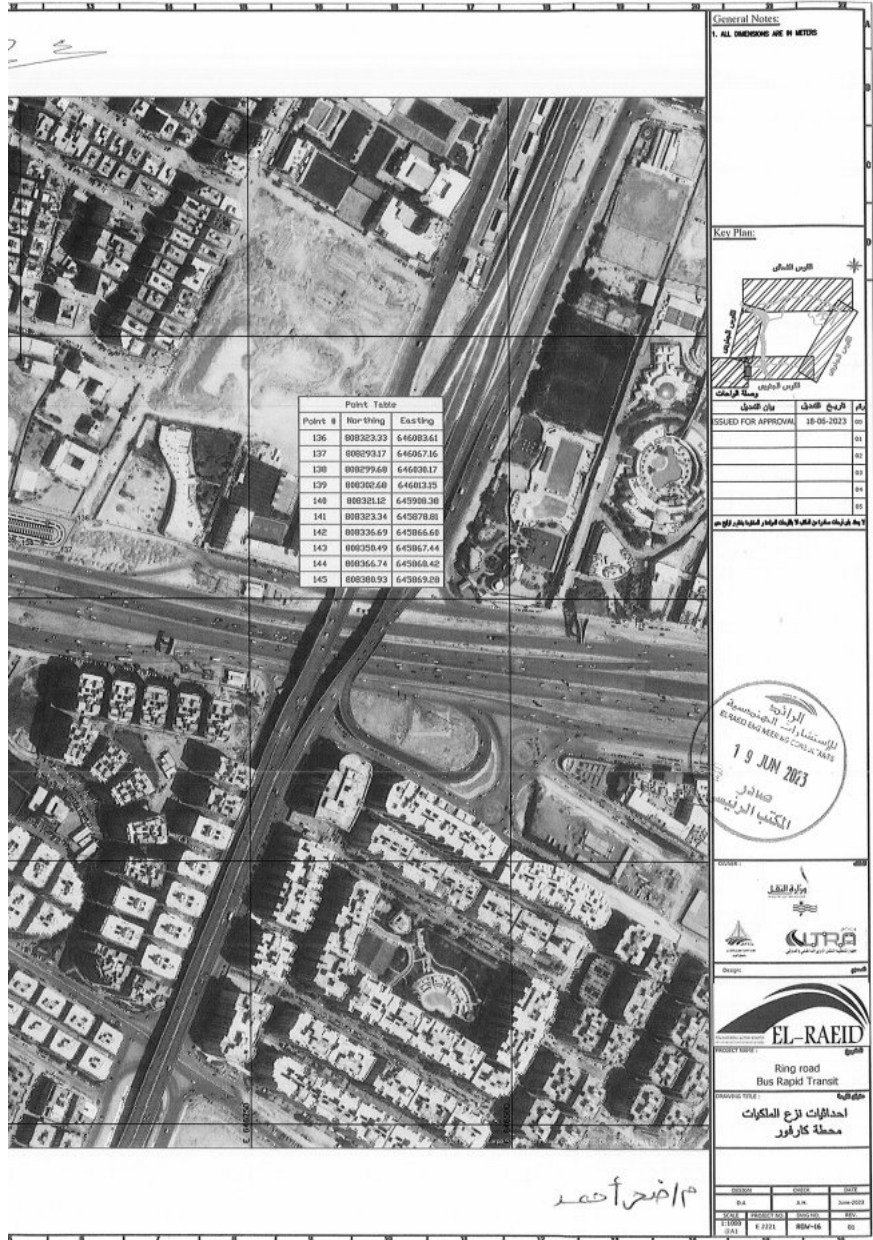


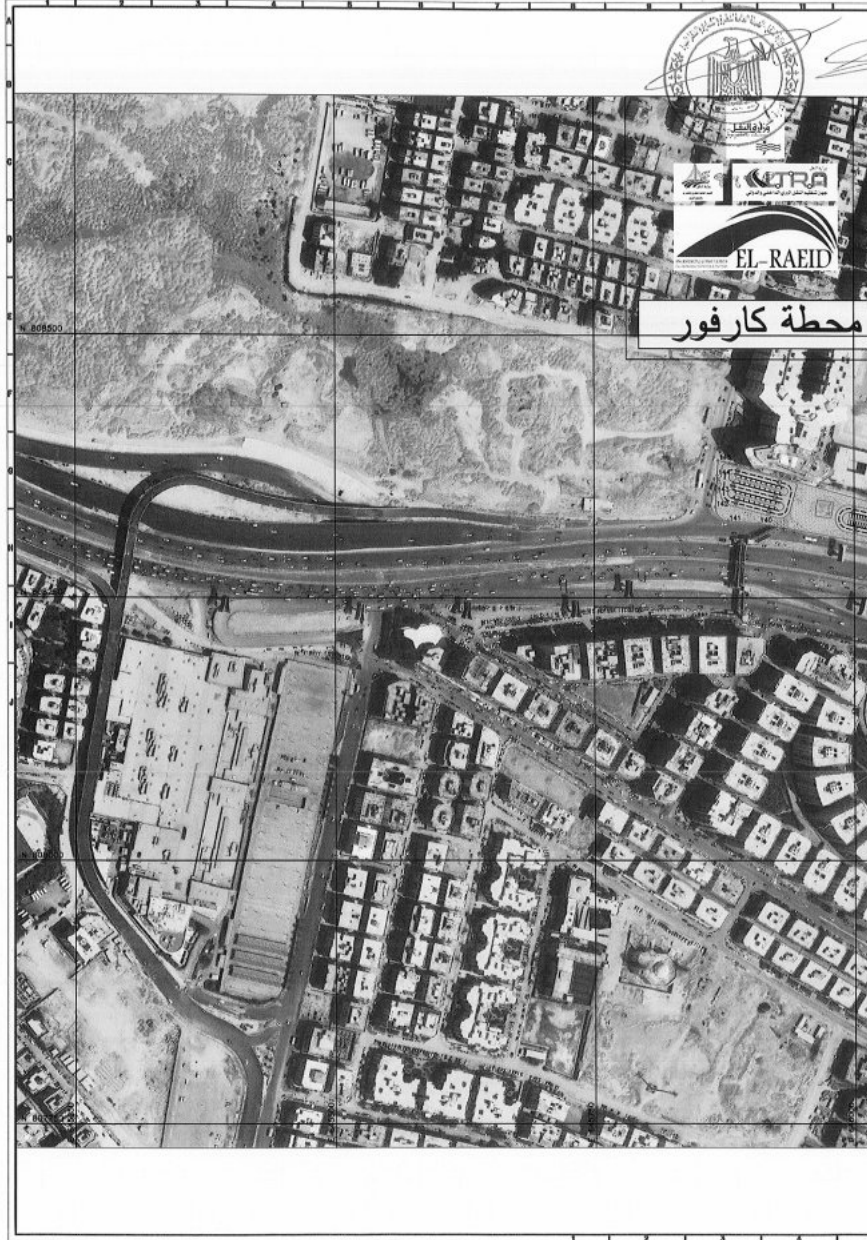








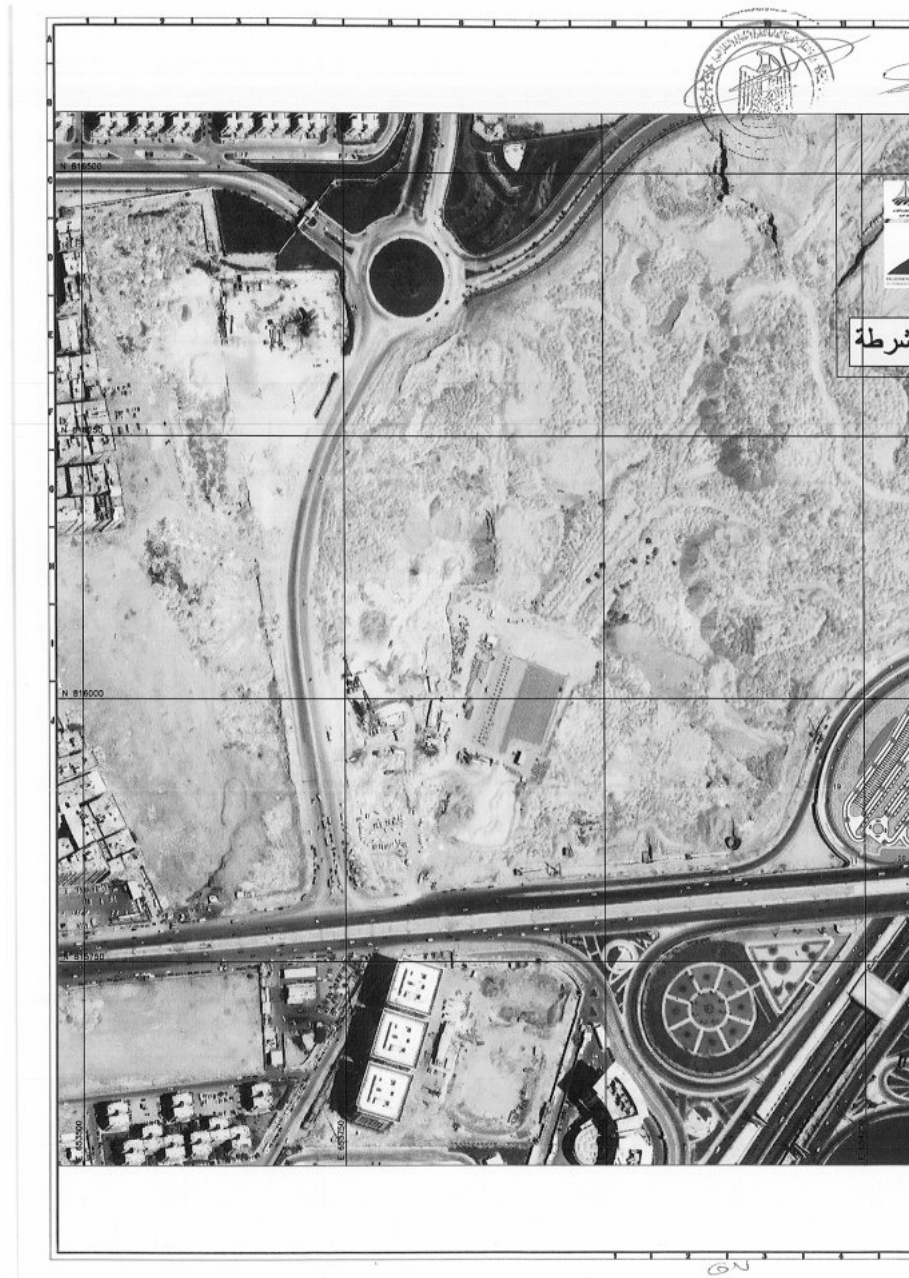


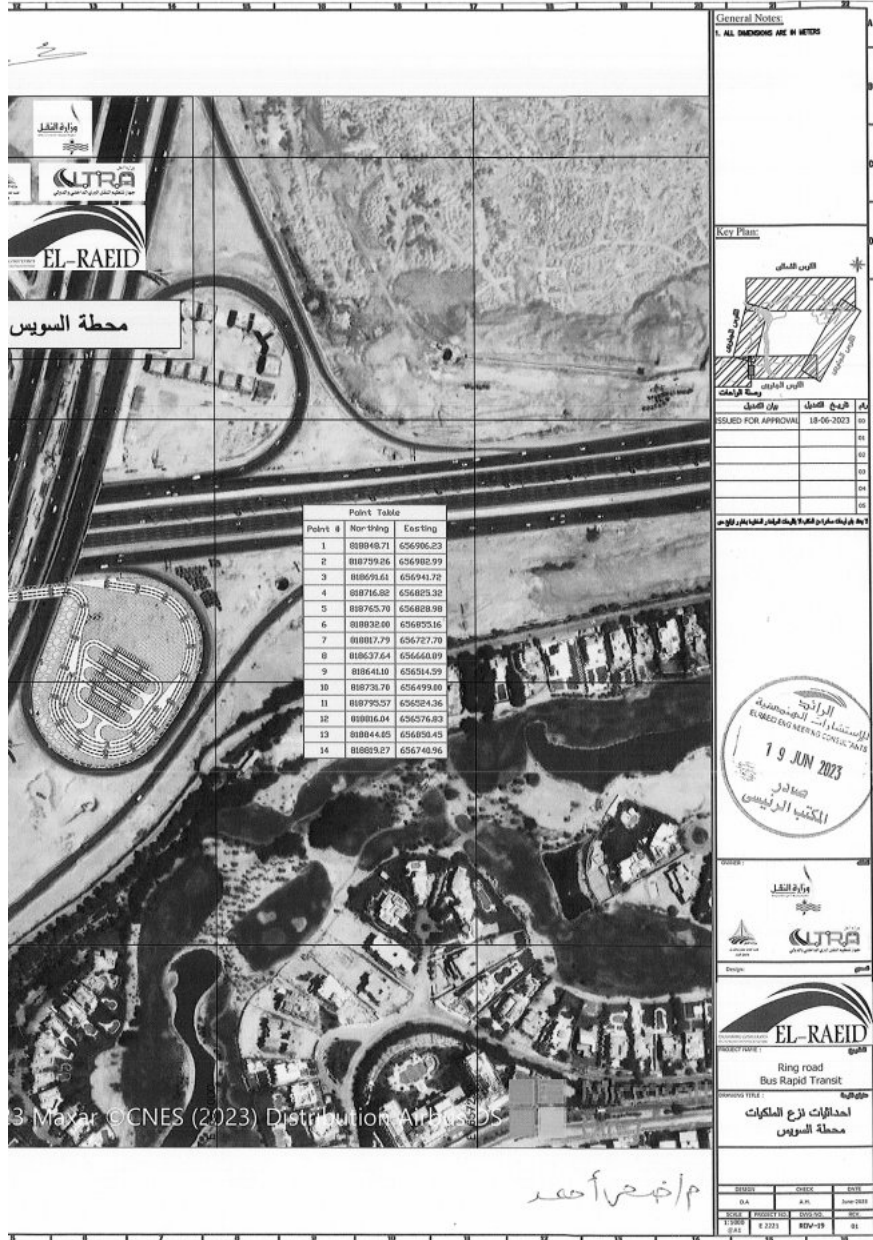












**General Notes:**  
1. ALL DIMENSIONS ARE IN METERS

**Key Plan:**

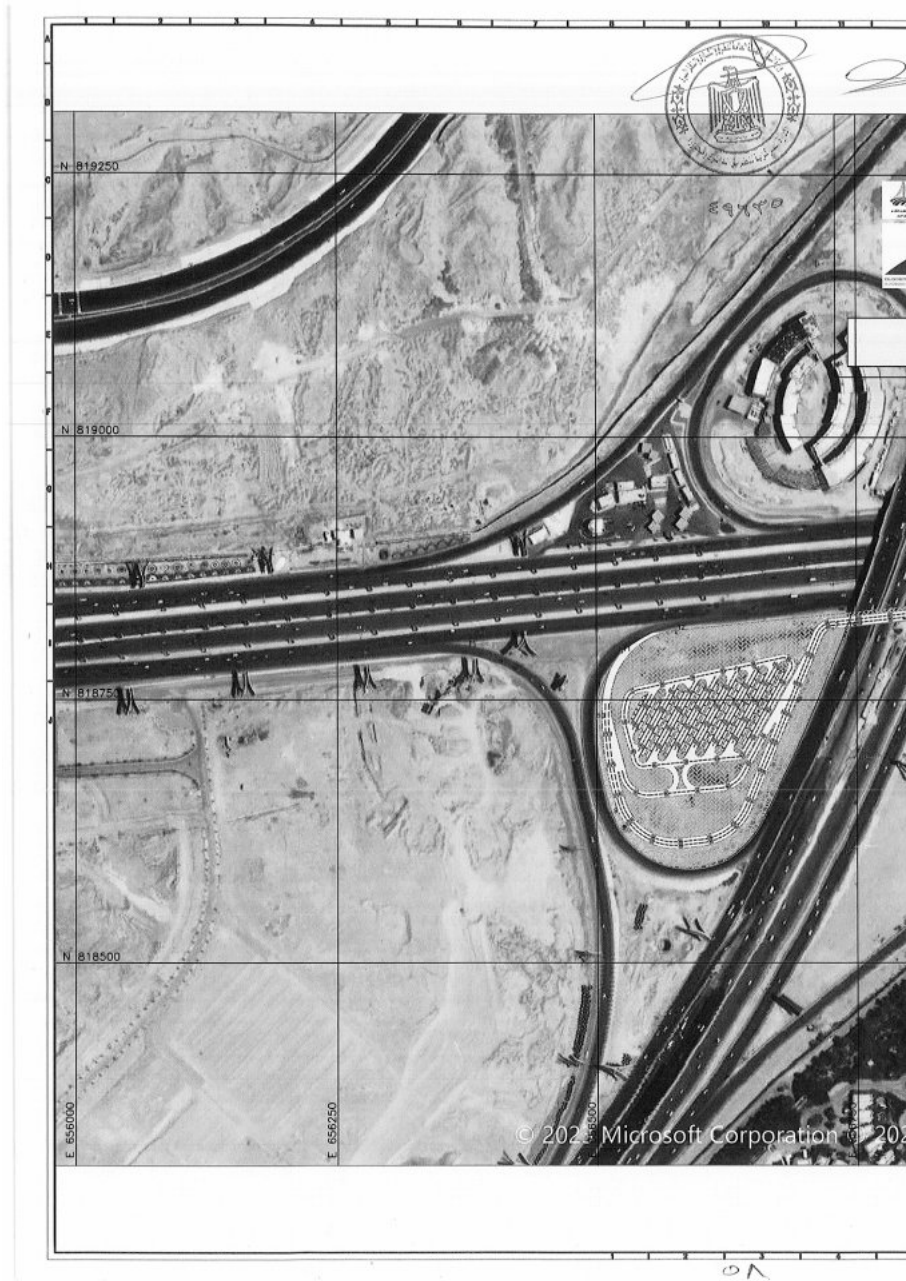
القوس الثاني  
القوس الثالث  
القوس الرابع  
محطة السويس

ISSUED FOR APPROVAL: 18-06-2023

19 JUN 2023  
المكتب الرئيسي

**EL-RAEID**  
Ring road  
Bus Rapid Transit  
احداثيات زرع الماكينات  
محطة السويس

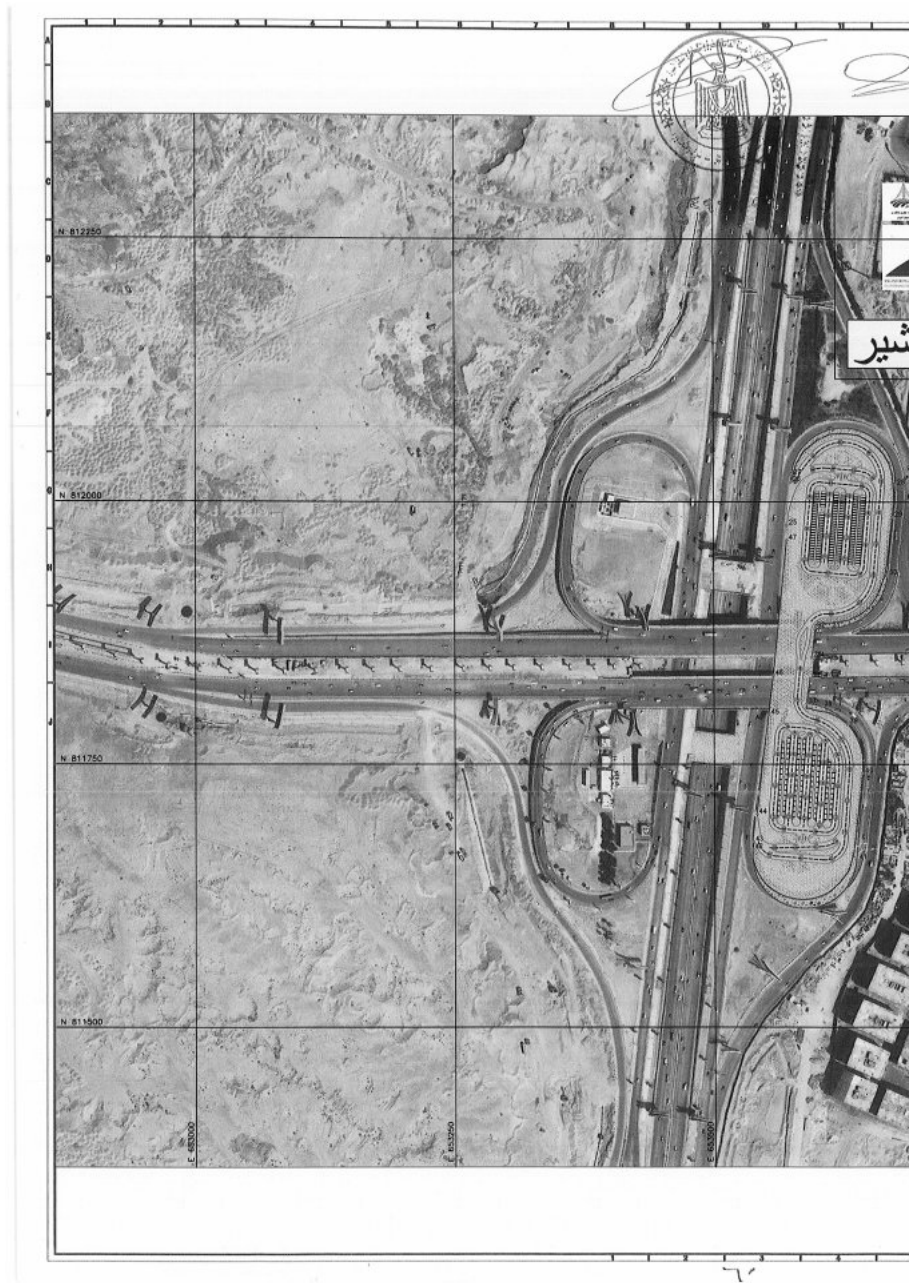
REVISED	DATE	BY
0.A	A.P.	June-2023
0.01	0.01	01
0.02	0.02	02
0.03	0.03	03
0.04	0.04	04
0.05	0.05	05

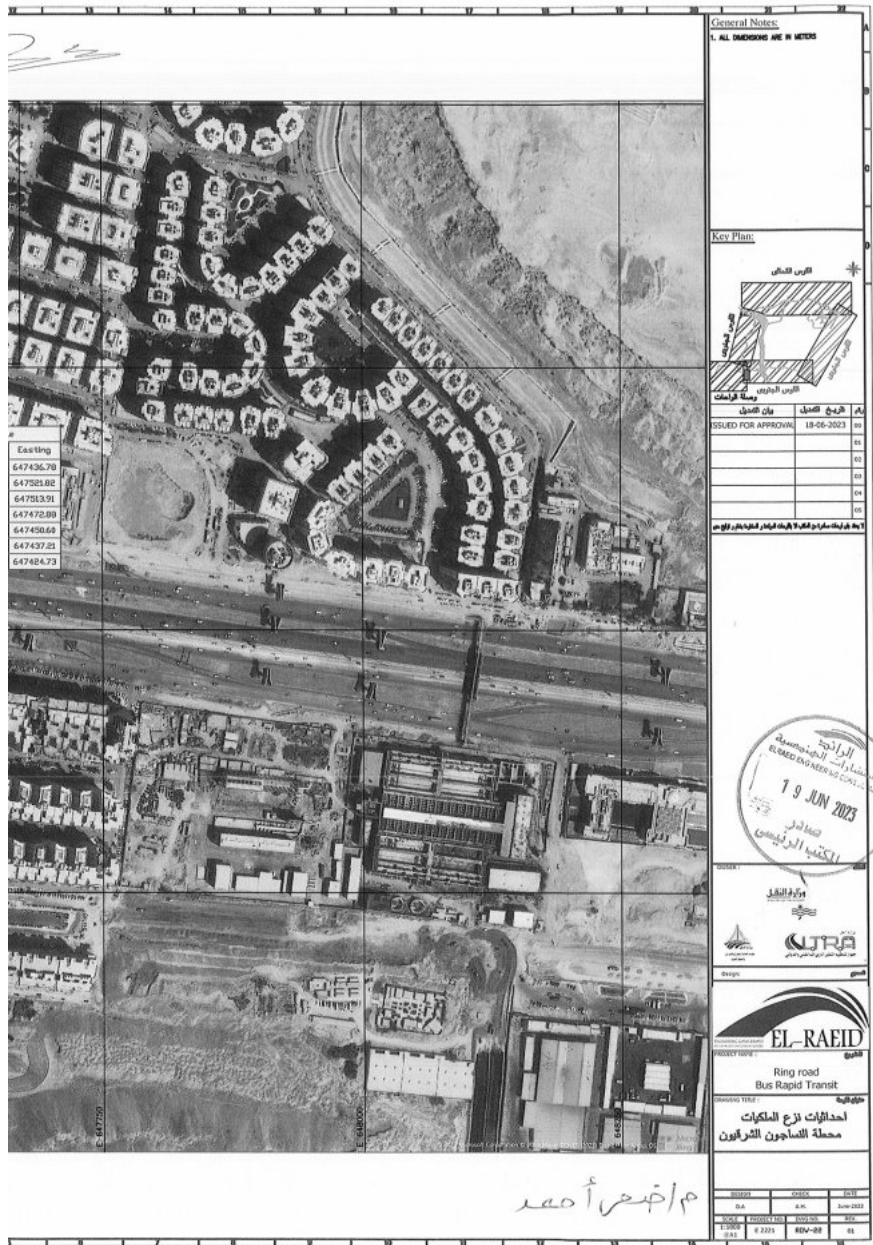




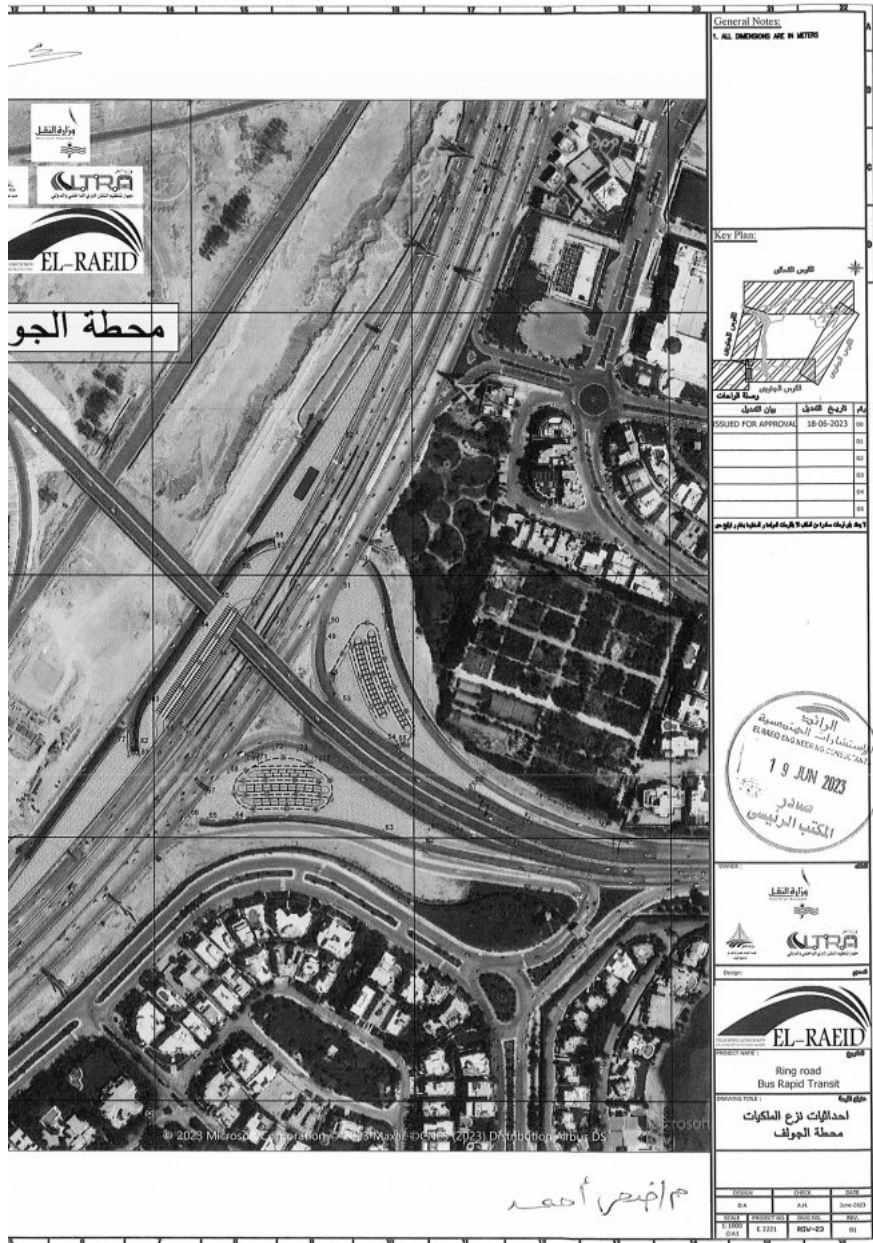












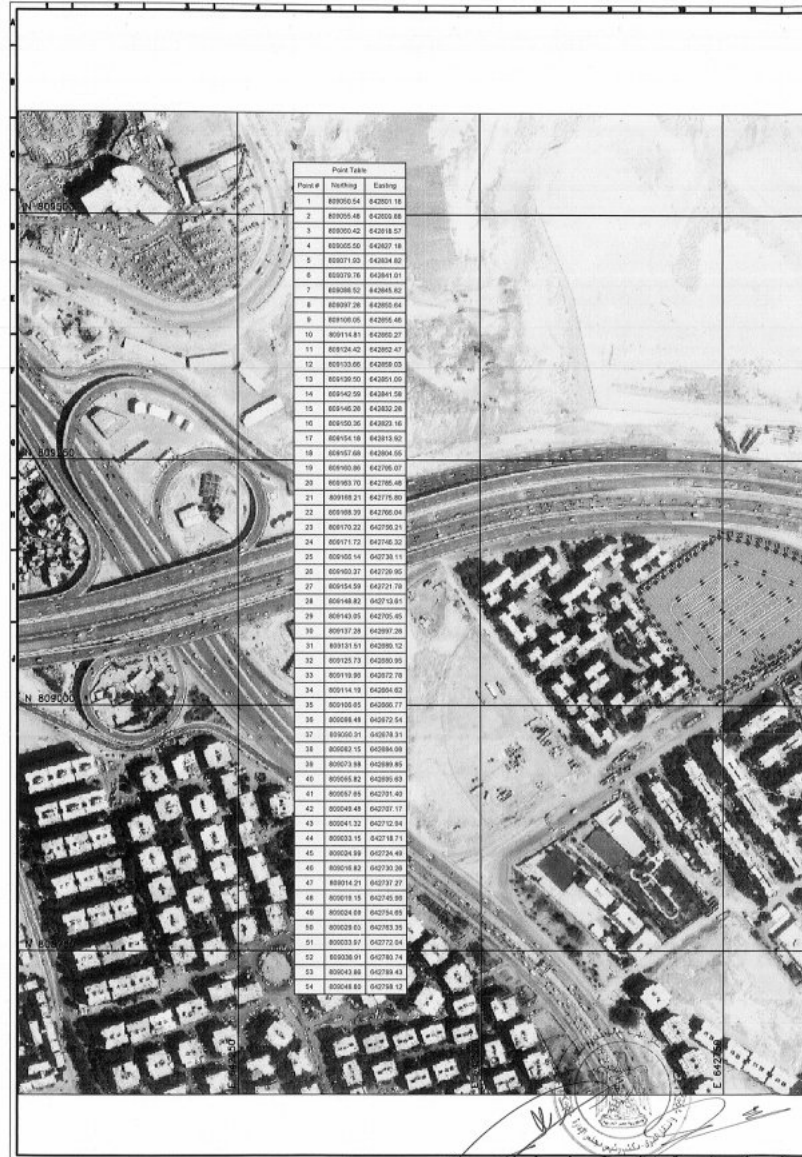








تم تصديق



٧٤ ١٥٩٨٧١