

## قرار رئيس مجلس الوزراء

رقم ١٨٩٨ لسنة ٢٠٢٤

### رئيس مجلس الوزراء

بعد الاطلاع على الدستور ؛

وعلى قانون نظام الإدارة المحلية الصادر بالقانون رقم ٤٣ لسنة ١٩٧٩  
ولائحته التنفيذية ؛

وعلى القانون رقم ١٠ لسنة ١٩٩٠ بشأن نزع ملكية العقارات للمنفعة العامة  
ولائحته التنفيذية ؛

وعلى قرار رئيس الجمهورية رقم ٢٧٩ لسنة ٢٠١٨ بالتفويض فى بعض الاختصاصات ؛  
وعلى قرار رئيس مجلس الوزراء رقم ٢٥١٣ لسنة ٢٠٢٣ بشأن اعتبار مشروع نزع  
ملكية قطعة الأرض البالغ مساحتها ( ٢٥٠ ) فدان جنوب خط سكة حديد الإسكندرية/  
مطروح بمنطقة كينج مريوط بمحافظة الإسكندرية لصالح أغراض التخطيط العمرانى  
وتحسين المرافق العامة وإنشاء محطة للقطار الكهربائى السريع من أعمال المنفعة  
العامة ؛

وبناءً على ما عرضه وزير النقل ؛

### قرر:

#### ( المادة الأولى )

يُعتبر من أعمال المنفعة العامة مشروع نزع ملكية قطعة الأرض البالغة مساحتها  
( ٢٥٠ ) فدان جنوب خط سكة حديد الإسكندرية/ مطروح بمنطقة كينج مريوط  
بمحافظة الإسكندرية ، واللازمة لإنشاء محطة ومسار للخط الأول من شبكة القطار  
الكهربائى السريع ، ولأغراض التخطيط العمرانى وتحسين المرافق العامة ، وذلك  
لصالح الهيئة القومية للأنفاق بوزارة النقل .

**( المادة الثانية )**

يستولى بطريق التنفيذ المباشر على قطعة الأرض المشار إليها فى المادة السابقة والمبين موقعها ومساحتها وحدودها وأسماء ملاكها الظاهرين بالمذكرة الإيضاحية والخريطين المساحيتين وكارت الوصف والكشف المرفقين .

**( المادة الثالثة )**

يلغى قرار رئيس مجلس الوزراء رقم ٢٥١٣ لسنة ٢٠٢٣ المشار إليه .

**( المادة الرابعة )**

يُنشر هذا القرار فى الجريدة الرسمية .

صدر برئاسة مجلس الوزراء فى ٢٩ ذى القعدة سنة ١٤٤٥ هـ

( الموافق ٦ يونيه سنة ٢٠٢٤ م ) .

رئيس مجلس الوزراء

**دكتور/ مصطفى كمال مدبولى**

## وزارة النقل

### مذكرة إيضاحية

#### لقرار رئيس مجلس الوزراء

بتاريخ ٢٠٢٢/٨/٣١ صدر قرار السيد الدكتور رئيس مجلس الوزراء رقم ٢٥١٣ لسنة ٢٠٢٣ باعتبار مشروع نزع ملكية قطعة الأرض البالغ مساحتها (٢٥٠) فدان جنوب خط سكك حديد الإسكندرية/ مطروح بمنطقة كينج مريوط بمحافظة الإسكندرية من أعمال المنفعة العامة لصالح أغراض التخطيط العمرانى وتحسين المرافق العامة وإنشاء محطة للقطار الكهربائى السريع .

بتاريخ ٢٠٢٤/٤/٢٩ ورد كتاب السيد اللواء مدير مكتب السيد رئيس الجمهورية رقم ٨١٥٣ بشأن تكليفات السيد رئيس الجمهورية الصادرة عن الاجتماع المنعقد بتاريخ ٢٠٢٤/٤/٢٢ لعرض مشروعات وزارة النقل بحضور السيد الدكتور رئيس مجلس الوزراء والسادة وزراء التخطيط والمالية والنقل والمتضمنة «قيام وزارة النقل باتخاذ إجراءات إلغاء قرار السيد الدكتور رئيس مجلس الوزراء رقم ٣٥١٣ لسنة ٢٠٢٣ واستصدار قرار جديد بنزع ملكية قطعة الأرض بكامل مساحتها (٢٥٠) فدان بما فيها أرض البابطين وجميع التواجدات الأخرى لصالح وزارة النقل وتخصيص شريحة منها لمسار الخط الأول للقطار الكهربائى السريع ، وإعادة تخطيط باقى مساحة الأرض بمعرفة وزارة النقل» - مرفق رقم (١) .

ونظراً للطبيعة الخاصة للمشروع ، والتي تقتضى تعدد مواقع العمل فإنه يتعذر حصر جميع ملاك الأراضى والعقارات المتداخلة مع المشروع ومساحة ما يملكه كل منهم وما قد يتطلبه المشروع من أجزاء إضافية إلا بعد صدور القرار بتقرير صفة النفع العام وبدء أعمال اللجان المختصة فى الحصر .

وجدير بالذكر أنه سيتم تدبير مبلغ خمسون مليون جنيه وفقاً للتأشيرات العامة لموازنة الهيئة القومية للانفاق للعام المالى ٢٠٢٣/٢٠٢٤ اللازمة للتعويضات التقديرية المبدئية للملاك الظاهرين وسوف يتم إيداعها خزانة الجهة المنفذة لهذا القرار خلال ثلاثة أشهر من تاريخ صدوره طبقاً لما تحدده اللجنة المختصة .

مرفق طيه ما يلى :

١ - عدد (٢) خريطة مساحية بالتخطيط الإجمالى لمسار المشروع مرفق رقم (٢) .

٢ - كشف الملاك الظاهرين وكارت الوصف للأرض المطلوب نزع ملكيتها - مرفق رقم (٣) .

ولأهمية إنهاء إجراءات التنفيذ وإخلاء الأراضى على ذات المسطحات المطلوبة واعتبارها مخصصة للمنفعة العامة بصفة عاجلة اعتباراً من تاريخ نشر القرار فى الجريدة الرسمية فإنه من المقترح تضمين مشروع قرار المنفعة العامة نص الاستيلاء بطريق التنفيذ المباشر على هذه الأرض وما عليها .

فى ضوء ما تقدم ، نتشرف بأن نرفق طيه مشروع قرار رئيس مجلس الوزراء

بشأن الآتى :

١ - إلغاء قرار رئيس مجلس الوزراء رقم ٢٥١٣ لسنة ٢٠٢٣ باعتبار مشروع نزع ملكية قطعة الأرض البالغ مساحتها (٢٥٠) فدان جنوب خط سكك حديد الإسكندرية / مطروح بمنطقة كينج مريوط بمحافظة الإسكندرية من أعمال المنفعة العامة لصالح أغراض التخطيط العمرانى وتحسين المرافق العامة وإنشاء محطة للقطار الكهربائى السريع .

٢ - اعتبار مشروع نزع ملكية قطعة الأرض البالغ مساحتها (٢٥٠) فدان جنوب خط سكك حديد الإسكندرية/ مطروح بمنطقة كينج مريوط بمحافظة الإسكندرية من أعمال المنفعة العامة لصالح الهيئة القومية للانفاق بوزارة النقل لإنشاء محطة ومسار للخط الأول من شبكة القطار الكهربائى السريع ، ولأغراض التخطيط العمرانى وتحسين المرافق العامة والاستيلاء بطريق التنفيذ المباشر على الأرض اللازمة للتنفيذ وذلك على النحو الموضح بعاليه .

**وتفضلوا بقبول فائق الاحترام**

وزير النقل

**فريق / كامل عبد الهادى الوزير**

عبدون



كشتمف بيان الملاك الطاهر بن لأراضي المطلوب نزع ملكيتها لمشروع القطر الكهربائي السريع (العين السكنية - العامين - مطروح) من الإسكندرية حتى مطروح بطول ٢٩٦ كم تعديل قرار

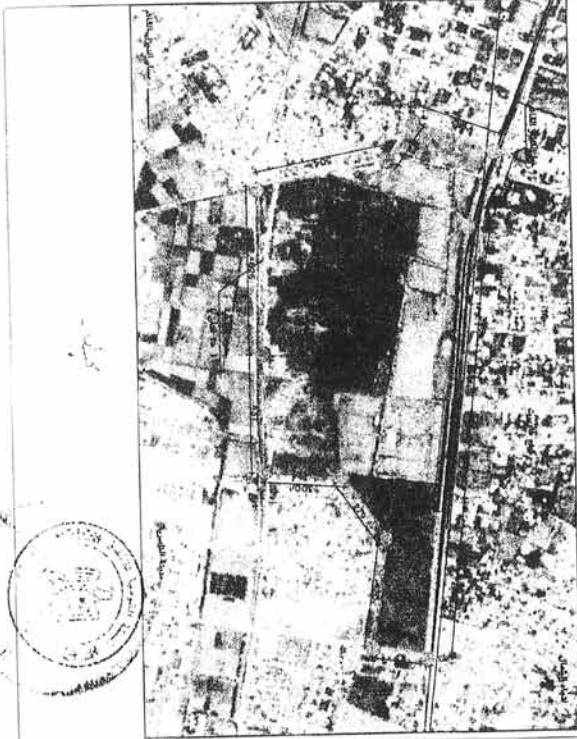
اسم المالك الطاهر	العنوان	المقاسات		اسم الموضع	المحافظة	القسم / الناحية
		نوع التخصيص	وصف العقارات			
تتخذ مسمل القطر الكهربائي السريع بمساحة ١٤٠٧ فدان واقامة مشروعات تنموية واستثمارية بصرفه وزارة النقل بمساحة ٢٣٥٠٣ فدان	مطروح	نوع الملكية	نوع البنيا	المساحة ≈ ٢٥٠٠ فدان ٢٠١٠٥٠٠٣٧,٨	الإسكندرية	العامرية
عبد العزيز سموره البهيمن	١	أرض خصاص + زراعت + مبنيا	توسع البنيا	٢٣	الإسكندرية	العامرية
عبد العزيز سموره البهيمن	٢	أرض خصاص + زراعت + مبنيا	توسع البنيا	١٦	الإسكندرية	العامرية
عبد العزيز سموره البهيمن	٣	أرض خصاص + زراعت + مبنيا	توسع البنيا	١٧	الإسكندرية	العامرية
عبد العزيز سموره البهيمن	٤	أرض خصاص + زراعت + مبنيا	توسع البنيا	٠٥	الإسكندرية	العامرية
عبد العزيز سموره البهيمن	٥	أرض خصاص + زراعت + مبنيا	توسع البنيا	٠٥	الإسكندرية	العامرية
عبد العزيز سموره البهيمن	٦	أرض خصاص + زراعت + مبنيا	توسع البنيا	٠٥	الإسكندرية	العامرية
عبد العزيز سموره البهيمن	٧	أرض خصاص + زراعت + مبنيا	توسع البنيا	٠٥	الإسكندرية	العامرية
عبد العزيز سموره البهيمن	٨	أرض خصاص + زراعت + مبنيا	توسع البنيا	٠٥	الإسكندرية	العامرية
عبد العزيز سموره البهيمن	٩	أرض خصاص + زراعت + مبنيا	توسع البنيا	٠٥	الإسكندرية	العامرية
عبد العزيز سموره البهيمن	١٠	أرض خصاص + زراعت + مبنيا	توسع البنيا	٠٥	الإسكندرية	العامرية
عبد العزيز سموره البهيمن	١١	أرض خصاص + زراعت + مبنيا	توسع البنيا	٠٥	الإسكندرية	العامرية
عبد العزيز سموره البهيمن	١٢	أرض خصاص + زراعت + مبنيا	توسع البنيا	٠٥	الإسكندرية	العامرية
عبد العزيز سموره البهيمن	١٣	أرض خصاص + زراعت + مبنيا	توسع البنيا	٠٥	الإسكندرية	العامرية
عبد العزيز سموره البهيمن	١٤	أرض خصاص + زراعت + مبنيا	توسع البنيا	٠٥	الإسكندرية	العامرية
عبد العزيز سموره البهيمن	١٥	أرض خصاص + زراعت + مبنيا	توسع البنيا	٠٥	الإسكندرية	العامرية
عبد العزيز سموره البهيمن	١٦	أرض خصاص + زراعت + مبنيا	توسع البنيا	٠٥	الإسكندرية	العامرية
عبد العزيز سموره البهيمن	١٧	أرض خصاص + زراعت + مبنيا	توسع البنيا	٠٥	الإسكندرية	العامرية
عبد العزيز سموره البهيمن	١٨	أرض خصاص + زراعت + مبنيا	توسع البنيا	٠٥	الإسكندرية	العامرية
عبد العزيز سموره البهيمن	١٩	أرض خصاص + زراعت + مبنيا	توسع البنيا	٠٥	الإسكندرية	العامرية
عبد العزيز سموره البهيمن	٢٠	أرض خصاص + زراعت + مبنيا	توسع البنيا	٠٥	الإسكندرية	العامرية
عبد العزيز سموره البهيمن	٢١	أرض خصاص + زراعت + مبنيا	توسع البنيا	٠٥	الإسكندرية	العامرية
عبد العزيز سموره البهيمن	٢٢	أرض خصاص + زراعت + مبنيا	توسع البنيا	٠٥	الإسكندرية	العامرية

١٨٧١  
١٢

محمد



٧٦٧١  
٠ -



١٧٩٨

كرت وصف ترع ملكية

رقم الترخيص المساحة المحظوظ ترع ملكية ٢٠١٠٠٠٣٧٨	نوع الترخيص أرض فضاء وإحداثيات	نوع الترخيص المساحة المحظوظ ترع ملكية ٢٠١٠٠٠٣٧٨	نوع الترخيص المساحة المحظوظ ترع ملكية ٢٠١٠٠٠٣٧٨
١	٤٤٨.٦٦.٤٦٦٧	٤٢١٩٨٢.٨٦٣	
٢	٤٨٠.٦٨.٨٨١٧	٤٢١٧٠.٥٩٦٤	
٣	٤٨٨٣٣.١٠٤١	٤٢١٤٥٥.٩٠٧٢	
٤	٤٢٧٩٣٦.١٥٩٤	٤٢١١٦٥.٥٧٣٣	
٥	٤٢٧٥١٠.٦٠٧٢	٤٢٠٧٠٧.٦٣٨٤	
٦	٤٢٧٠٨٣٣٥٨٨	٤٢٠٤٧٣.٥٠٣٣	
٧	٤٢٦٩١٤.٤١٣٣	٤٢٠٤٦٦.٨٧٦٧	
٨	٤٢٦٧٧٤.١٤٣٦	٤٢١٦٦٥.٣٧٤٤	
٩	٤٢٧٠٣٢٠.٥٤٨	٤٢١٣٢٦.١٤٤٦	
١٠	٤٢٦٥٥٨.١٧٥٥	٤٢١٤٦٦.١٤٥٥	
١١	٤٢٦٣٤٤.١٣٣١	٤٢١٣٤٥.٦٧٥٤	

كرت وصف ترع ملكية

العنوان : كتيج سربوط - ترع الرب

المالك الظاهر للأرض : ملكيات خاصة

نوع الترخيص: أرض فضاء + زراعات + مياهي

المساحة الترخيصية : ٢٥٠٠ فدان ٢٠١٠٠٠٣٧٨

الترخيص من استحداثيا بالحدود  
التي تمسح الترخيص الترخيصي مساحته ٢٧٧٧ فدان  
والمساحة المحظوظة الترخيصية مساحته ٢٥٠٠ فدان  
مساحته ٢٥٠٠ فدان

نوع الترخيص  
المساحة المحظوظ  
ترع ملكية  
٢٠١٠٠٠٣٧٨

نوع الترخيص  
المساحة المحظوظ  
ترع ملكية  
٢٠١٠٠٠٣٧٨

نوع الترخيص  
المساحة المحظوظ  
ترع ملكية  
٢٠١٠٠٠٣٧٨

نوع الترخيص  
المساحة المحظوظ  
ترع ملكية  
٢٠١٠٠٠٣٧٨

نوع الترخيص  
المساحة المحظوظ  
ترع ملكية  
٢٠١٠٠٠٣٧٨

نوع الترخيص  
المساحة المحظوظ  
ترع ملكية  
٢٠١٠٠٠٣٧٨

نوع الترخيص  
المساحة المحظوظ  
ترع ملكية  
٢٠١٠٠٠٣٧٨

نوع الترخيص  
المساحة المحظوظ  
ترع ملكية  
٢٠١٠٠٠٣٧٨

نوع الترخيص  
المساحة المحظوظ  
ترع ملكية  
٢٠١٠٠٠٣٧٨

نوع الترخيص  
المساحة المحظوظ  
ترع ملكية  
٢٠١٠٠٠٣٧٨

نوع الترخيص  
المساحة المحظوظ  
ترع ملكية  
٢٠١٠٠٠٣٧٨

نوع الترخيص  
المساحة المحظوظ  
ترع ملكية  
٢٠١٠٠٠٣٧٨

نوع الترخيص  
المساحة المحظوظ  
ترع ملكية  
٢٠١٠٠٠٣٧٨

نوع الترخيص  
المساحة المحظوظ  
ترع ملكية  
٢٠١٠٠٠٣٧٨

نوع الترخيص  
المساحة المحظوظ  
ترع ملكية  
٢٠١٠٠٠٣٧٨

نوع الترخيص  
المساحة المحظوظ  
ترع ملكية  
٢٠١٠٠٠٣٧٨

نوع الترخيص  
المساحة المحظوظ  
ترع ملكية  
٢٠١٠٠٠٣٧٨

نوع الترخيص  
المساحة المحظوظ  
ترع ملكية  
٢٠١٠٠٠٣٧٨

نوع الترخيص  
المساحة المحظوظ  
ترع ملكية  
٢٠١٠٠٠٣٧٨

نوع الترخيص  
المساحة المحظوظ  
ترع ملكية  
٢٠١٠٠٠٣٧٨

نوع الترخيص  
المساحة المحظوظ  
ترع ملكية  
٢٠١٠٠٠٣٧٨

نوع الترخيص  
المساحة المحظوظ  
ترع ملكية  
٢٠١٠٠٠٣٧٨

١٤٤٢٥٦١  
١٤٤٢٥٦١

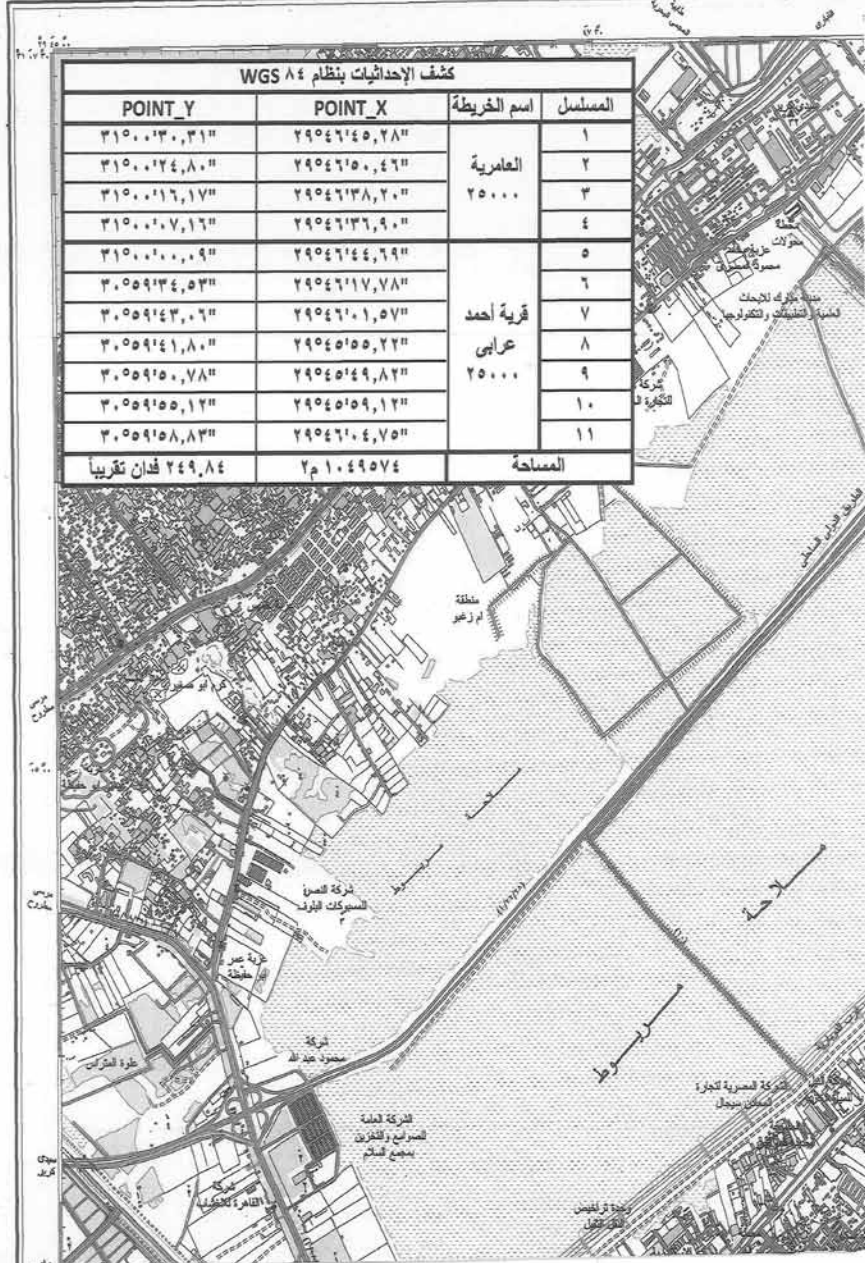




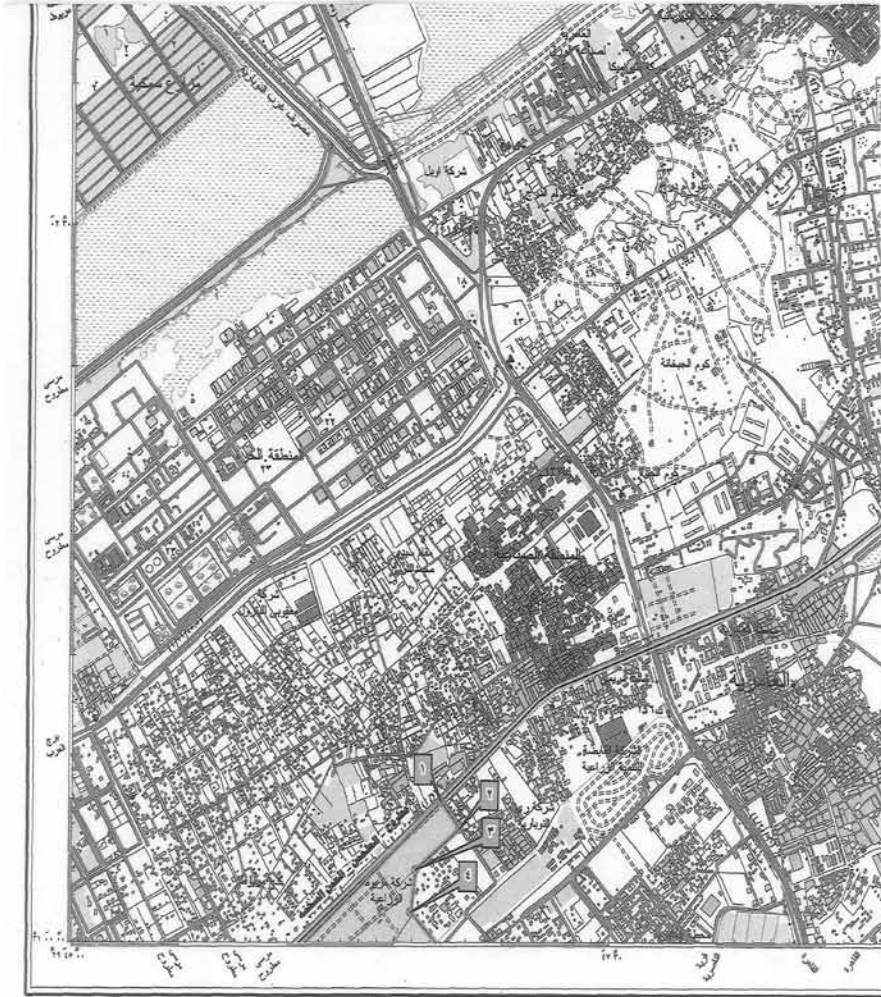
مصادر الخريطة:  
رست بن اسد مع جوي لبيش ٢١ ٢٥٥٠٠  
من صور جوية مورث بنسبة ١٧٧  
نقش المارح من صور جوية مورث سنة ٢٠٠٤  
روجت عليها بنسبة ٢٠٠٤

الإسقاط: نظام المربكوز المستعرض الدولي  
لوحة رقم: NH 35 P 3 b 1

١/٨٥٨







أحداث طبوغرافية بإقراة للصيغة المصرية سنة ٢٠١٤ (١١/٧٠)

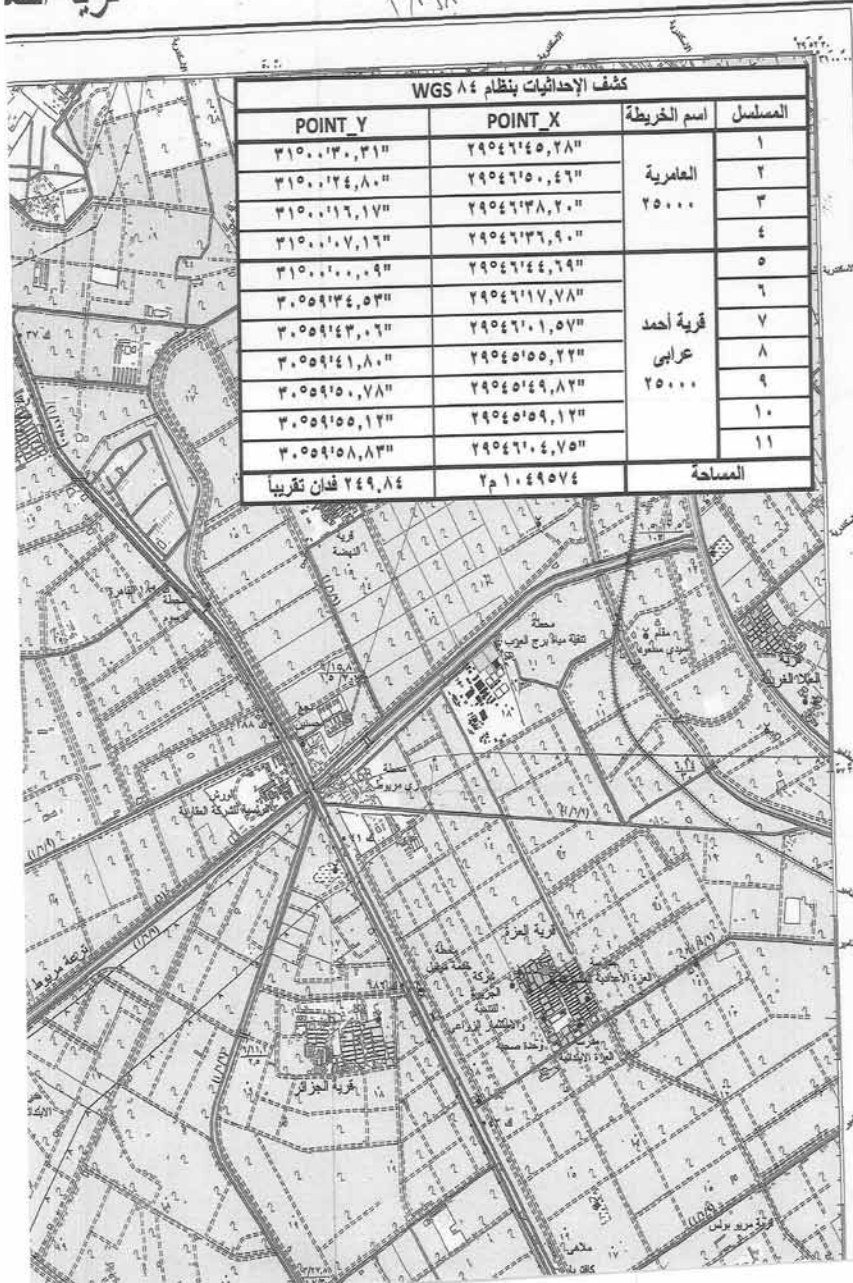
٩ / ١٨٩٨
٢٥٠٠٠٠ : ١ م

<p>١- ترعة عرضها ٢٥ متر لأكبر</p> <p>٢- ترعة عرضها ١٠ متر لقل من ٢٥ متر</p> <p>٣- ترعة عرضها ٥ متر لقل من ١٠ متر</p> <p>٤- ترعة عرضها ٢٥ متر لأكبر</p> <p>٥- مصرف عرضها ١٥ متر لقل من ٢٥ متر</p> <p>٦- مصرف عرضها ١٠ متر لقل من ٢٥ متر</p> <p>٧- مصرف عرضها ٥ متر لقل من ١٠ متر</p> <p>٨- ترعة عرضها ٢٥ متر لقل من ١٠ متر</p> <p>٩- ترعة عرضها ١٠ متر لقل من ٢٥ متر</p> <p>١٠- ترعة عرضها ٥ متر لقل من ١٠ متر</p> <p>١١- ترعة عرضها ٢٥ متر لقل من ١٠ متر</p> <p>١٢- ترعة عرضها ١٠ متر لقل من ٢٥ متر</p> <p>١٣- ترعة عرضها ٥ متر لقل من ١٠ متر</p> <p>١٤- ترعة عرضها ٢٥ متر لقل من ١٠ متر</p> <p>١٥- ترعة عرضها ١٠ متر لقل من ٢٥ متر</p> <p>١٦- ترعة عرضها ٥ متر لقل من ١٠ متر</p> <p>١٧- ترعة عرضها ٢٥ متر لقل من ١٠ متر</p> <p>١٨- ترعة عرضها ١٠ متر لقل من ٢٥ متر</p> <p>١٩- ترعة عرضها ٥ متر لقل من ١٠ متر</p> <p>٢٠- ترعة عرضها ٢٥ متر لقل من ١٠ متر</p>	<p>١- خط ساحلي ذقن - محدد - غير محدد</p> <p>٢- خط ساحلي غير دائم</p> <p>٣- خط سبيل كوتور الأضيق</p> <p>٤- كورسوى عرضى</p> <p>٥- كورسوى محدد</p> <p>٦- كورسوى خاضى</p> <p>٧- كورسوى مكشوف</p> <p>٨- كورسوى عمق</p> <p>٩- مسطحة</p> <p>١٠- طول كورسوى / عرض جزء الكورسوى</p> <p>١١- لقوسه بطن / الأقطار بطن</p> <p>١٢- عرض التبر / أبعاد التبر</p> <p>١٣- لقوسه بطن / الأقطار بطن</p> <p>١٤- دائرة / مقوسه / مستقيمة</p> <p>١٥- مسطحة / مقوسه / مستقيمة</p>	<p>١- خط سبيل كوتور</p> <p>٢- خط سبيل كوتور الإنجاسية</p> <p>٣- خط سبيل كوتور القويسية</p> <p>٤- أرض تحت سبيل ساحل الجسر</p> <p>٥- خط سبيل</p> <p>٦- منارة ١ - منارة ٢ - غير منارة</p> <p>٧- جسر طريق ١ - جسر طريق ٢ - غير طريق</p> <p>٨- شمساب مرجانية</p> <p>٩- شجرة رملة / سبيل رملية</p> <p>١٠- وادى ١ - وادى ٢ - خبيل</p> <p>١١- وادى عميق</p> <p>١٢- وادى عميق</p> <p>١٣- وادى عميق</p> <p>١٤- وادى عميق</p> <p>١٥- وادى عميق</p> <p>١٦- وادى عميق</p> <p>١٧- وادى عميق</p> <p>١٨- وادى عميق</p> <p>١٩- وادى عميق</p> <p>٢٠- وادى عميق</p>	<p>١- شجرة</p> <p>٢- شجرة</p> <p>٣- شجرة</p> <p>٤- شجرة</p> <p>٥- شجرة</p> <p>٦- شجرة</p> <p>٧- شجرة</p> <p>٨- شجرة</p> <p>٩- شجرة</p> <p>١٠- شجرة</p> <p>١١- شجرة</p> <p>١٢- شجرة</p> <p>١٣- شجرة</p> <p>١٤- شجرة</p> <p>١٥- شجرة</p> <p>١٦- شجرة</p> <p>١٧- شجرة</p> <p>١٨- شجرة</p> <p>١٩- شجرة</p> <p>٢٠- شجرة</p>
--	---	--	--

قرية احمد

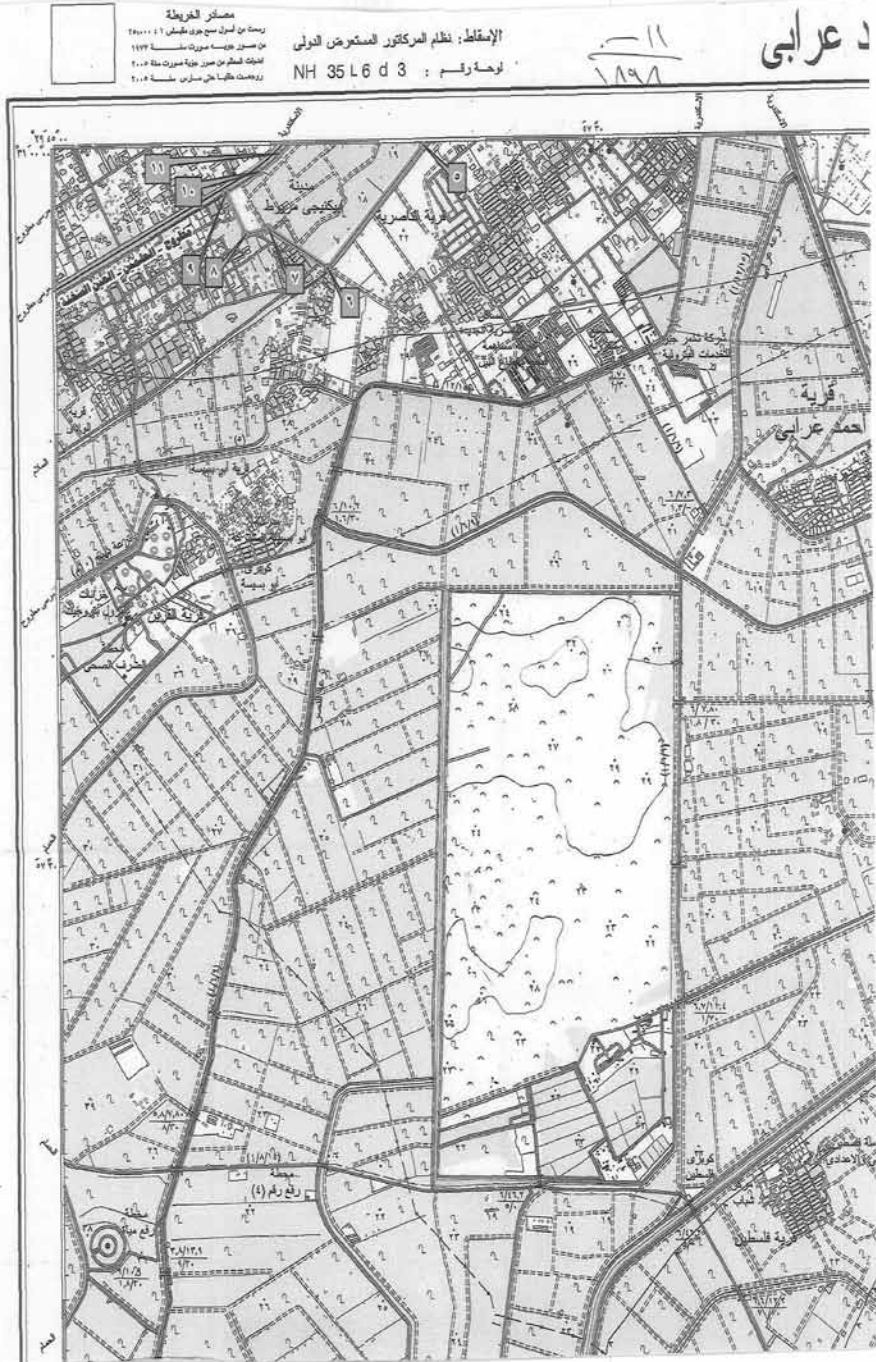
جمهورية مصر العربية

١٨٩٨

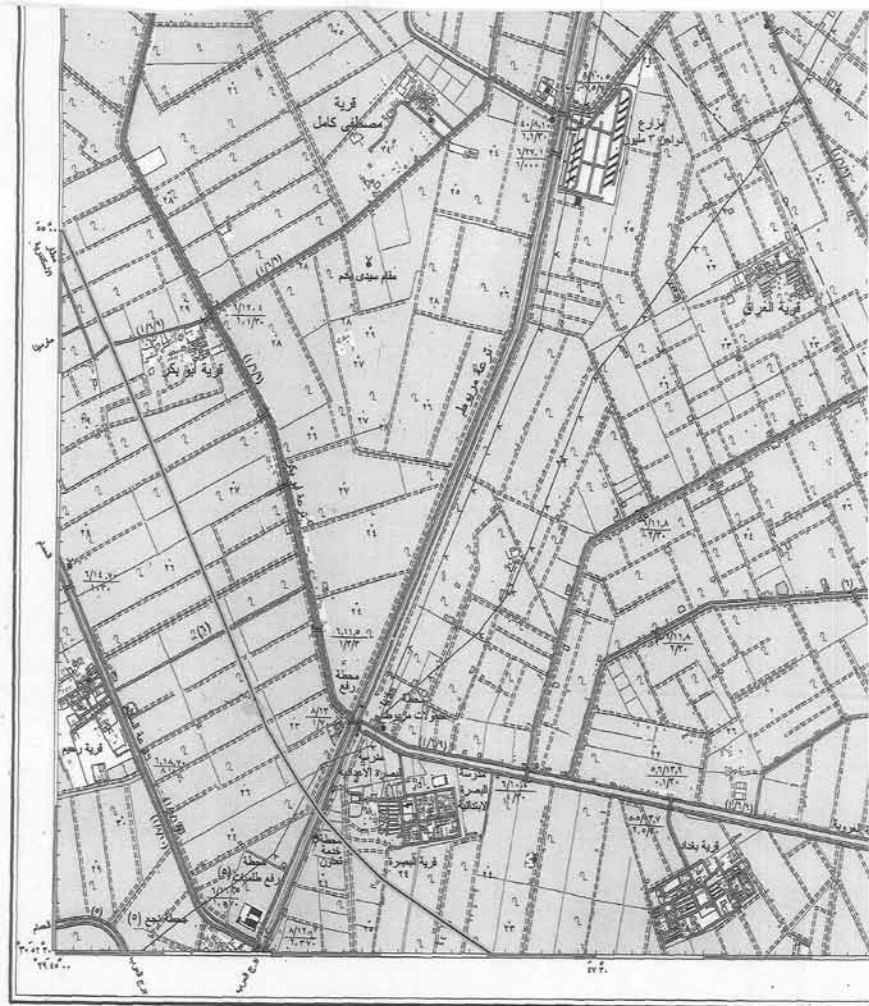


كشف الإحداثيات بنظام WGS 84

المسلسل	اسم الخريطة	POINT_X	POINT_Y
١	العامرية ٢٥٠٠٠	٢٩٥٤٦٤٥,٢٨"	٣١٥٠٠٣٠,٣١"
٢		٢٩٥٤٦٥٠,٤٦"	٣١٥٠٠٣٤,٨٠"
٣		٢٩٥٤٦٣٨,٢٠"	٣١٥٠٠١٦,١٧"
٤		٢٩٥٤٦٣٦,٩٠"	٣١٥٠٠١٧,١٦"
٥		٢٩٥٤٦٤٤,٦٩"	٣١٥٠٠١٠,٠٩"
٦		٢٩٥٤٦١٧,٧٨"	٣٠٥٥١٣٤,٥٣"
٧	قرية احمد عرابى ٢٥٠٠٠	٢٩٥٤٦١٠,٥٧"	٣٠٥٥١٤٣,٠٦"
٨		٢٩٥٤٥٥٥,٢٣"	٣٠٥٥١٤١,٨٠"
٩		٢٩٥٤٥٤٩,٨٣"	٣٠٥٥١٥٠,٧٨"
١٠		٢٩٥٤٥٥٩,١٣"	٣٠٥٥١٥٥,١٣"
١١		٢٩٥٤٦١٠,٧٥"	٣٠٥٥١٥٨,٨٣"
المساحة		٢٤٩.٨٤ فدان تقريباً	٢٤٩.٨٤ فدان تقريباً







أحداث طبوغيا بعد تعديها بقارة التسامح المسكوبة سنة ٢٠٠٦ ( ٧٧ / ٢٠٠٦ )

١٢-١٥  
١٨٩٩

م ١ : ٢٥٠٠٠

٢٠٢٤

<p>خط سكة حديد</p> <p>خط سكة حديد انفاقية</p> <p>خط سكة حديد انفاقية</p> <p>أرض تحت سقوى مطح البحر</p> <p>كبره / حوضه</p> <p>منحدر ١ - منقري ٢ - غير منقري</p> <p>جسر طريق ١ - برزخ ٢ - غير برزخ</p> <p>شعبه مرجحية</p> <p>شعوره رمليه / سهيل رملي</p> <p>وادي ١ - عرين ٢ - ضيق</p> <p>وادي غير عميق</p> <p>منطقة تجمع وجريان</p> <p>مجري سهيل</p> <p>منطقة أو تلاح أو تلاق</p>	<p>خط ساحلي (١) - محدد ٢ - غير محدد</p> <p>خط ساحلي غير دائم</p> <p>خط سكة حديد الأضيق</p> <p>كرومري خز مسكبي</p> <p>كرومري محاسبي</p> <p>كرومري حياحي</p> <p>كرومري متحرك</p> <p>كرومري عائم</p> <p>معدنية</p> <p>طريق كرومري / عرض جزء البرود</p> <p>قنونه بطن / الأرتفاع بالبحر</p> <p>عرض القبر / أريد العين</p> <p>لحصونه بالطن</p> <p>بدالة / مستورة / مسطرة</p> <p>مسد كليب مياه</p>	<p>خط سكة حديد</p> <p>خط سكة حديد انفاقية</p> <p>خط سكة حديد انفاقية</p> <p>أرض تحت سقوى مطح البحر</p> <p>كبره / حوضه</p> <p>منحدر ١ - منقري ٢ - غير منقري</p> <p>جسر طريق ١ - برزخ ٢ - غير برزخ</p> <p>شعبه مرجحية</p> <p>شعوره رمليه / سهيل رملي</p> <p>وادي ١ - عرين ٢ - ضيق</p> <p>وادي غير عميق</p> <p>منطقة تجمع وجريان</p> <p>مجري سهيل</p> <p>منطقة أو تلاح أو تلاق</p>	<p>شعوره رمليه / سهيل رملي</p> <p>وادي ١ - عرين ٢ - ضيق</p> <p>وادي غير عميق</p> <p>منطقة تجمع وجريان</p> <p>مجري سهيل</p> <p>منطقة أو تلاح أو تلاق</p>
---	---	---	---

شعوره رمليه / سهيل رملي

وادي ١ - عرين ٢ - ضيق

وادي غير عميق

منطقة تجمع وجريان

مجري سهيل

منطقة أو تلاح أو تلاق